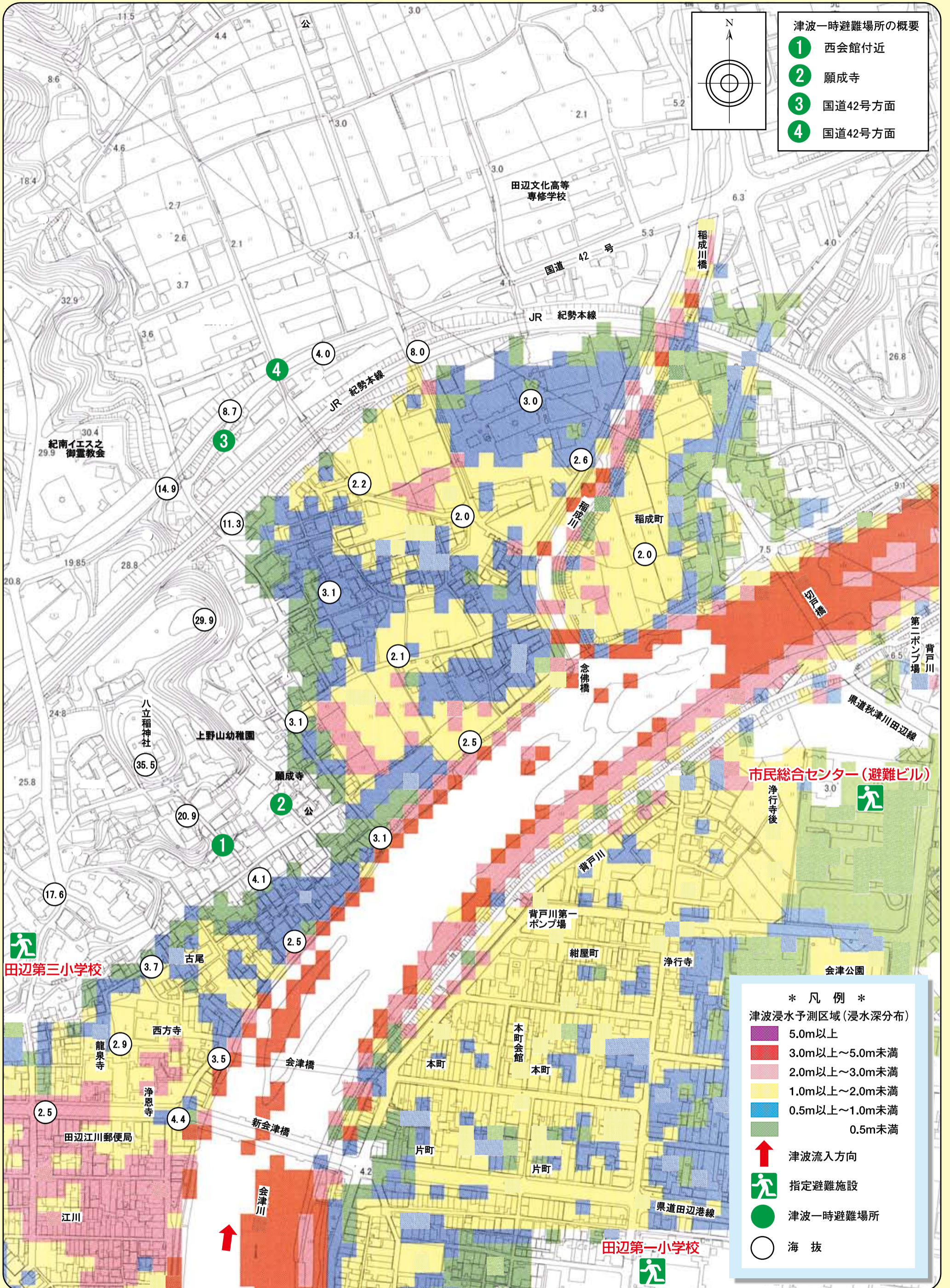


古尾津波避難用マップ



- 津波一時避難場所の概要
- ① 西会館付近
 - ② 願成寺
 - ③ 国道42号方面
 - ④ 国道42号方面

- * 凡例 *
- 津波浸水予測区域 (浸水深分布)
- 5.0m以上
 - 3.0m以上~5.0m未満
 - 2.0m以上~3.0m未満
 - 1.0m以上~2.0m未満
 - 0.5m以上~1.0m未満
 - 0.5m未満
- ↑ 津波流入方向
 - 指定避難施設
 - 津波一時避難場所
 - 海拔

「津波」何をあいてもすぐ避難!

※津波浸水予想区域はあくまでもひとつの想定です。地震の規模や状況により、実際の津波浸水区域とは異なるおそれがあることを留意ください。

■想定津波
東海・東南海・南海地震同時発生 (宝永地震級) に伴う津波の規模
マグニチュード8.6程度

■津波浸水予測結果
和歌山県津波被害予測計算結果 (平成17年) を基に作成 (田辺市で一部修正)
出典データ: 詳細津波予測計算 (遡上計算) 結果 (海岸施設なし)

S=1/3,000
0m 30m 120m