

# 千津ヶ谷 津波避難用マップ

**\* 凡例 \***

津波浸水予測区域(浸水深分布)

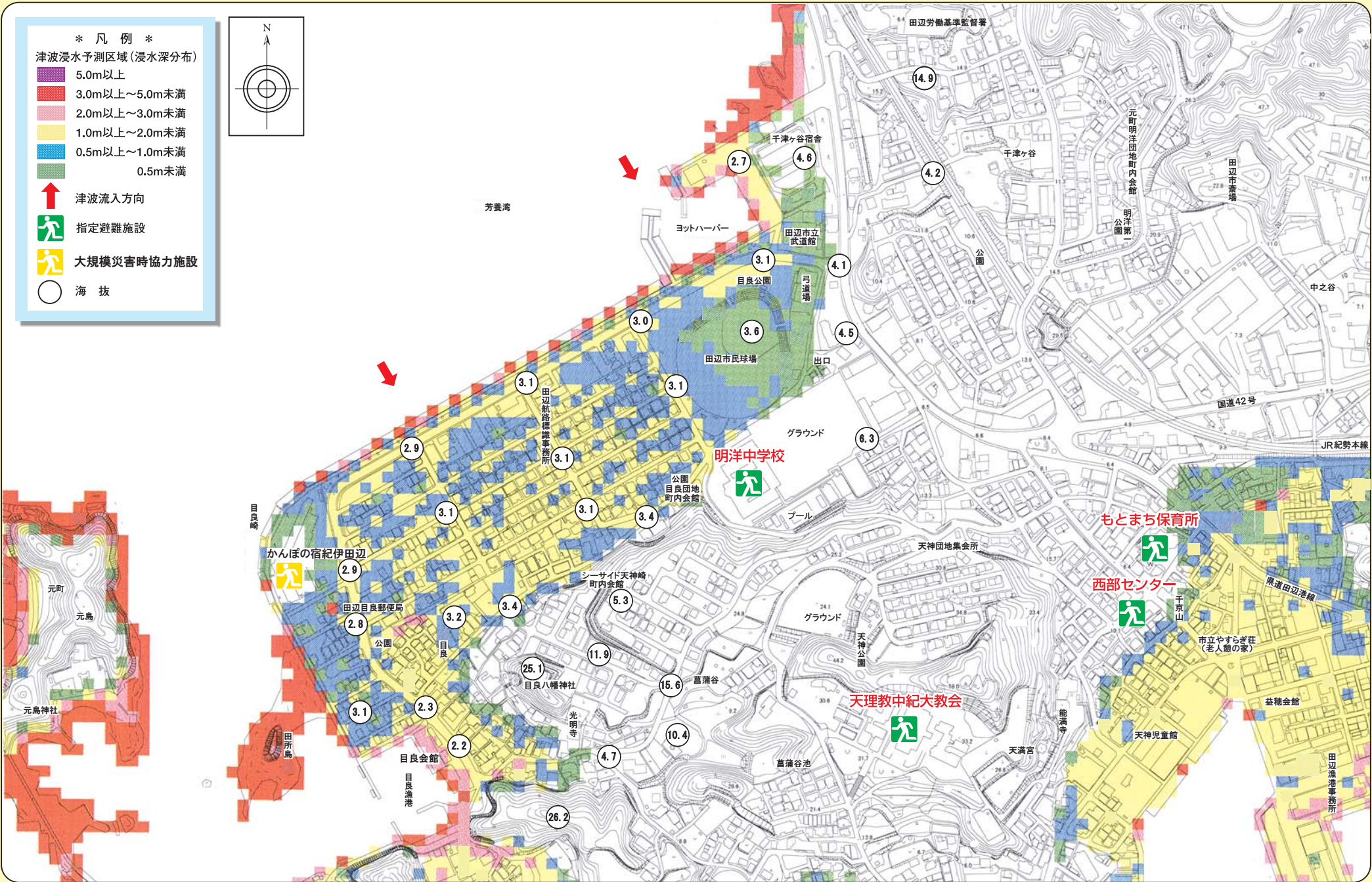
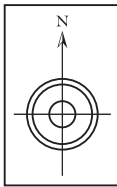
- 5.0m以上
- 3.0m以上～5.0m未満
- 2.0m以上～3.0m未満
- 1.0m以上～2.0m未満
- 0.5m以上～1.0m未満
- 0.5m未満

↑ 津波流入方向

➡ 指定避難施設

➡ 大規模災害時協力施設

○ 海拔



S=1/4,000  
0m 40m 160m

## 「津波」何をおいてもすぐ避難!

※津波浸水予想区域はあくまでもひとつの想定です。地震の規模や状況により、実際の津波浸水区域とは異なるおそれがあることを留意ください。

■想定津波  
東海・東南海・南海地震同時発生(宝永地震級)に伴う津波の規模  
マグニチュード8.6程度

■津波浸水予測結果  
和歌山県津波被害予測計算結果(平成17年)を基に作成(田辺市で一部修正)  
出典データ: 詳細津波予測計算(遡上計算)結果(海岸施設なし)