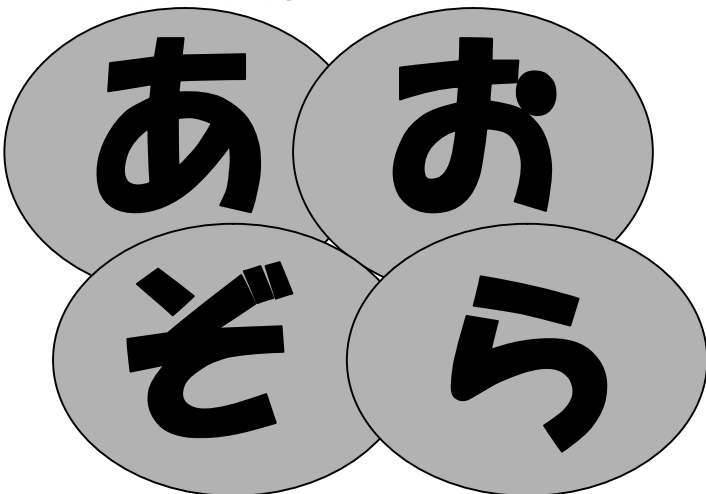


# 田辺市立天神児童館だより



2012年2月

第118号

編集・発行 / 田辺市立天神児童館  
〒646-0050

和歌山県田辺市天神崎17番24号

TEL 0739-24-5323

FAX 0739-24-5326

Email [tenjin.ji@city.tanabe.lg.jp](mailto:tenjin.ji@city.tanabe.lg.jp)

休館日 日曜、月曜、祝日、年末年始

開館時間 午前8時30分～午後5時15分

\*夏季期間中(6月1日～9月10日)

午前9時15分～午後6時



12月・1月の  
児童館ウォッチング★

12月22日(木)  
もちつき大会



みんな上手に  
つけました!!

1月7日(土) あそび広場  
七草がゆをたべよう

ななくさ なすな  
とつどのとりが  
にほんにわたらんうちに  
なすなをいわえ

ふたりとも  
じょうずやな~



もちもちふわふわの  
とつてもおいしい  
七草がゆができました!  
いっぱい食べたよ!

できたてのおもち  
は  
やわらかくて  
とつてもおいしかったよ!

児童館2月の行事予定

『英語で遊ぼう』

第1 第3水曜日 午後3時45分～

1日・15日

欠席する場合は必ず児童館に連絡して下さい

『子どもいけ花教室』

第1 第3土曜日 午前9時30分～

4日・18日

欠席する場合は木曜日までに必ず児童館に連絡

して下さい

『Let's DANCE』

(第1・第3金曜日 午後4時～)

3日・17日

欠席する場合は必ず児童館に連絡して下さい

『読み聞かせ会』(中谷まや先生)

18日 土曜日 午後2時～

『おはなし会』

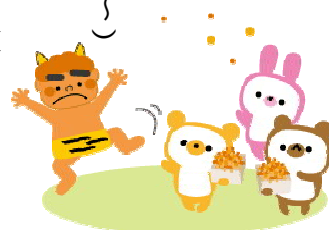
28日 火曜日 午前11時30分～

『フリースペースちびっこ』

火曜日～金曜日 午前9時30分～正午

青空広場

3日・10日・17日 午前10時～



「あそび広場」のお知らせ

ぜんざいをたべよう♪

とき	2月8日(水) 午後3時30分～
ところ	天神児童館 1階 保育室
参加費	1人 100円(当日集めます)
定員	50人
持ち物	エプロン・三角巾・お茶
申込み	申込書を2月1日(水)午後4時までに校長室前のポストに入れてください。



がいこく ぶんか

★外国の文化にふれよう★



とき	2月18日(土) 午前10時30分～
ところ	天神児童館 2階 図書室

今回の国は「アメリカ合衆国カリフォルニア州」です。“ケサディア”というメキシコ風ピザを作ってくれるよ!!

申込みはいりません たくさんの方のご参加をお待ちしております! 大人の方も大歓迎です!

2月の休館日

- 5日(日曜)
- 6日(月曜)
- 11日(土曜/祝)
- 12日(日曜)
- 13日(月曜)
- 19日(日曜)
- 20日(月曜)
- 26日(日曜)
- 27日(月曜)

☆☆☆☆☆

2月3日は「節分」です♪

節分とは「季節を分ける」ことを意味し、立春・立夏・立秋・立冬それぞれの前日を指します。中でも、新年の始まりに相当する「立春」の前日にあたる節分がもっとも重要視されたため、現在の形として残ったといわれています。

一年の災いを払うための厄落として「豆まき」が行事として行われていますが、同日に「恵方巻」を食べる場合があります。

2012年の恵方は「北北西」です

☆☆☆☆☆

