

# 居場所のチカラ

～ひきこもり支援について考える～

「わたしらしく」そして「あなたらしく」

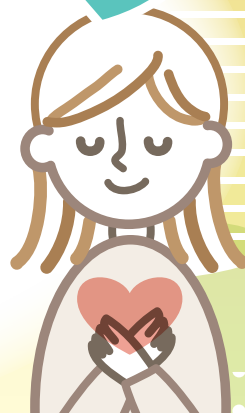
一歩踏み出したいと思った時に

あなたや家族を支える場所が「居場所」

そんな「居場所」の可能性やあり方などを

現場で働く支援者たちがディスカッションします

3 すべての人に  
健康と福祉を



日時

令和5年

9月23日 (祝)

13:30～15:30 (13:00 開場)

場所

和歌山県立情報交流センター

Big・U

多目的ホール

参加費  
無料

お問合せ

※手話通訳が必要な方は9/8(金)までにお申込みください

田辺市健康増進課

【TEL】0739-26-4901

平日 8:30～17:15 土日祝休み

田辺市ひきこもり相談窓口「ひとのわ」

【TEL/FAX】0739-26-4933

【mail】shc@city.tanabe.lg.jp

【主催】田辺市ひきこもり検討委員会、田辺市

【共催】若者サポートステーション With You 南紀

【後援】認定NPO法人ハートツリー、田辺市教育委員会、田辺保健所、

田辺市社会福祉協議会、(公社)白浜・田辺青年会議所、

(株)紀伊民報社、(株)和歌山放送、FM TANABE

5人のパネリストが居場所について話し合う

EL-BASE  
(える・べーす)

長内 綾子氏

おさない あやこ



NPO 法人  
ヴィダ・リブレ

日下 陽太氏

くさか ようた



NPO 法人  
エルシテイオ

永井 契嗣氏

ながい けいじ



麦の郷

ハートフルハウス創

野中 康寛氏

のなか やすひろ



ひなたの森  
南 芳樹氏

みなみ よしき

