

旧二川小学校利活用に向けた主な取組経過

令和5年5月 田辺市

- | | | |
|-------|-----|--|
| 平成25年 | 3月 | 二川小学校閉校 |
| 平成29年 | 7月 | 旧二川小学校活用基本計画策定委員会発足 |
| 平成30年 | 3月 | 田辺市旧二川小学校活用基本計画策定 |
| 平成31年 | 4月 | 旧活用委員会を中心とした実践組織「ふたかわ超学校」発足 (以降随時「塩炊きまつり」「映画上映会」等のイベント等を継続) |
| 令和3年 | 1月 | 国交省サウンディング市場調査(官民対話)に参加 |
| 令和3年 | 6月 | 文部科学省ホームページ「みんなの廃校プロジェクト」活用用途 募集廃校施設等一覧に登載 |
| 令和3年 | 11月 | 国交省サウンディング市場調査(官民対話)に再参加 |
| 令和4年 | 6月 | (一社)ワカヤマスコラボから、旧二川小学校を活用した探究型 小・中学校新設の提案 |
| 令和4年 | 7月 | (一社)ワカヤマスコラボによる地元説明会(川合集会所) |
| 令和4年 | 9月 | (一社)ワカヤマスコラボから「探究型バイリンガル小・中学校 事業計画書」の提出 |
| 令和4年 | 11月 | (一社)ワカヤマスコラボによる地元説明会(旧二川小学校) |
| 令和4年 | 12月 | 中辺路町自治連絡協議会長及び旧二川小学校区内町内会長・区長 から市長に対し「うつほの杜学園(仮称)誘致要望書」が提出 |
| 令和5年 | 4月 | (一社)ワカヤマスコラボが(一社)うつほの杜学園設立準備会 に改称 |

旧二川小学校 施設概要

■施設概要

1. 所在地 田辺市中辺路町川合 1451 番地
2. 建築年度 昭和 58～59 年度（新耐震基準）
3. 構造 鉄筋コンクリート造 3階建
4. 面積 教室など 1,674 m²、食堂 128 m²（校舎合計 1,802 m²）
屋内体育館 680 m²、運動場 6,179 m² ※現時点での見込
5. 施設内容 普通教室5、コンピューター室、図書室、音楽室、調理実習室、
図工室、理科室、食堂、職員室、会議室2、校長室、保健室（計 17 室）
6. 用途地域 都市計画区域外、景観計画区域

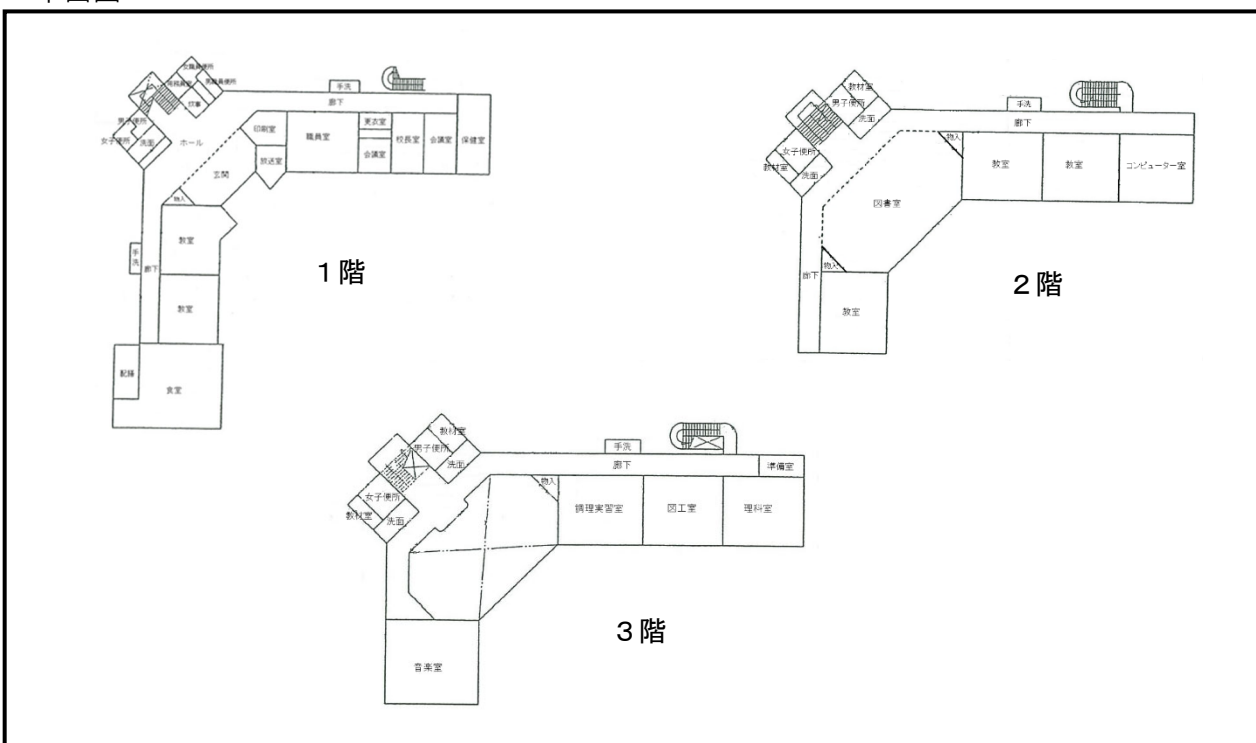
■校舎外観



■配置図



■平面図



うつほの杜学園（仮称）小・中学校の概要

探究型グローバル小・中学校 in 熊野古道

1. 提案者

一般社団法人うつほの杜学園設立準備会（和歌山市） 代表理事 野田 恭子氏

2. 開校目標

令和7年（2025年）4月目標

3. 開校予定地

田辺市立旧二川小学校（田辺市中辺路町川合 1441-1）

4. 学校概要

小学校 定員 150名（1学年25名）想定

中学校 定員 75名（1学年25人）想定 ※令和11年（2029年度）開校予定

教職員 約20名想定

学費（検討中） 1年間 80-100万円+設備管理費+教材費 ほか

5. 特徴

①学校法人を設立し、小・中一貫の私立一条校を目指す。

②地域ローカルとグローバル両方と連携したグローバルな学校運営。

和歌山の子ども達と海外の子ども達が繋がり学び合う。

・地域連携：田辺市と旧二川小学校周辺住民との三者基本協定を締結。

・グローバル連携：イタリアのNGO Future Food Instituteとの連携を行い教育プログラム連携やイタリア・ポリカ村への短期留学プログラムを実施。

③熊野古道の自然の中で行う探究型グローバル教育

・和歌山県の郷土と風土を基盤とした、探究・実践・協働的に設計した教科横断の「プロジェクト型授業」を中心。また日本語を中心に英語でも学びを行うバイリンガル教育を特徴とする。

・将来的に国際バカロレア（IB）PYP 認定校を目指す。

④食から広がるサステナブル&ウェルビーイング教育

・再生可能エネルギー発電を始めとする循環型スクールシステム

・学校菜園/学校キッチン/学校食堂を設置

・選択理論を取り入れた自己・他者理解

※ 国際バカロレア：国際バカロレア機構（本部ジュネーブ）が提供する世界159か国で5600校が加盟する国際的な教育プログラム。3歳～11歳のPYP,11歳～14歳のMYP、高校最後2年間のDPの三つのプログラムに分かれ、チャレンジに満ちた教科横断的で探究的な学びを通し、より良い平和な世界を築くために貢献する人材育成を行う全人教育を行う。

うつほの杜学園開校に向けた今後の予定（案）

令和5年5月 田辺市

- | | |
|--------------|-------------------------------|
| 令和 5年5月 | 旧二川小学校利活用事業に関する基本協定書締結 |
| 令和 5年度中 | うつほの杜学園設立準備会との土地建物使用貸借契約締結 |
| 令和 6年度中 | 校舎等の施設改修（うつほの杜学園設立準備会） |
| 令和 6年度中 | 和歌山県知事による学校法人認可 |
| 令和 6年学校法人認可後 | 入学者募集説明会と児童募集開始（うつほの杜学園設立準備会） |
| 令和 7年3月頃 | 和歌山県知事による学校設置認可 |
| 令和 7年4月 | うつほの杜学園（小学校）開校 |
| 令和11年4月 | うつほの杜学園（中等部）開校 |

現時点での案であり、議会議決や県知事認可の動向等によっては、変更となる場合があります。