

愛あいだより

平成 30 年 12 月発行

田辺市地域子育て支援センター愛あい

田辺市天神崎 3-28 もとまち保育所内

FAX0739-33-7630

発行責任者 下中弘子



北風が吹き、冬が駆け足でやってきました。あたりでは、クリスマスソングが流れ、店先に、まっかなポインセチアが、『メリークリスマス』と言うように咲いています。冷たい風が吹いてもなぜか心はポカポカ、ワクワクする 12 月、楽しい計画も盛りだくさんではないでしょうか。

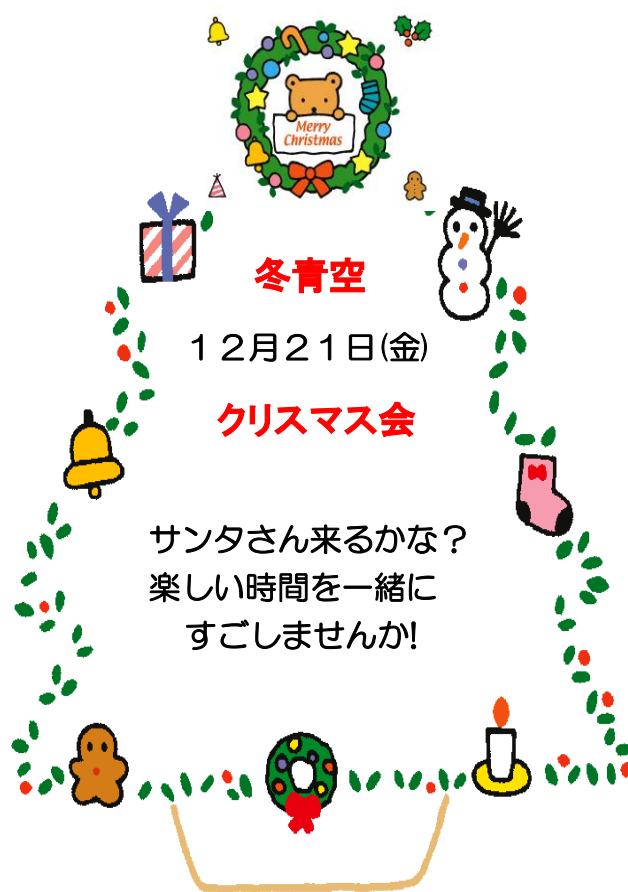
室内で過ごすことが多くなるこの時期、外遊びの機会が減ってしまいがちです。家族でお散歩に行ったり、公園で遊んだりする時間を意識的に作っていくといいですね。



冬青空広場

会場『たなべる 2F』です。
12月14日 21日
1月18日 25日
月2回(金)になります。雨天OK!
10時開始 1時間程度
(9時50分入室)

- ◎ 就学前児対象です。
- ◎ **9時50分まで1Fのホールでお待ちください。図書館内は、静かにしましょう。**
- ◎ お子さんの安全につきましては、それぞれ、みなさんの責任のもとに十分ご配慮されて、けがのないようにご協力をお願いします。
- ◎ 暴風警報・津波注意報等が発令された場合、活動は中止になります。



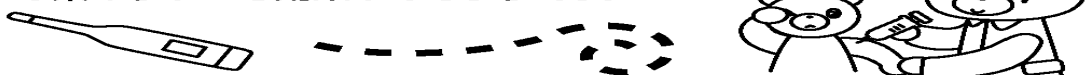
冬青空
12月21日(金)
クリスマス会

サンタさん来るかな?
楽しい時間を一緒に
すごしませんか!



インフルエンザの予防

いちばんの予防方法はワクチンです。できれば10月から12月の間に1~4週間の間隔をあけて2回接種します(医師と要相談)。バランスのよい食事と十分な睡眠で体力を保持しましょう。また、外出後は必ずうがいと手洗いを心がけましょう。お茶のうがいも効果があるようです。



おたよりで子育て支援!!



(新庄総合公園事務所)

0歳から就学前児まで対象

12月 4日(火) 6日(木) 11日(火)
17日(月) 19日(水) 26日(水)
1月 9日(水) 16日(水) 17日(木)
22日(火) 28日(月) 31日(木)

午前 11時 30分～ } お楽しみタイム
午後 2時 30分～ }
午前 10時～午後 3時ごろの間で

お好きな時間にお越しください。

(12時～1時10分までは、閉まっています)

いろいろなおもちゃや絵本で遊びましょう。

❀ 0・1歳のつどいのおへや ❀

中部公民館和室 12/7日(金) 1/11日(金)

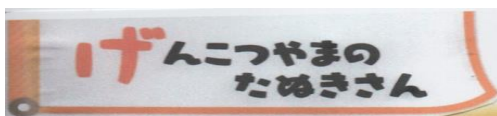
東部公民館和室 12/17日(月) 1/21日(月)

午前 10時～午後2時半ごろまで

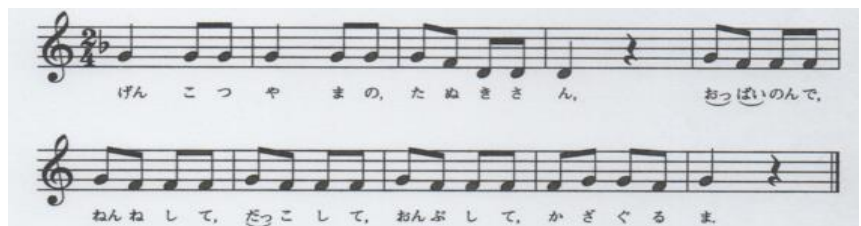
お好きな時間にお越しください。

(お昼 12時～1時までは、閉まっています)

午前 11時 15分～ } 絵本の読み聞かせと
午後 2時 10分～ } わらべうたをします。



子どもたちに大人気のわらべうた



げんこつ山のたぬきさん

① 軽くにぎったげんこつで、
右・左、交互におなかを
たたく。



あいぱいのんで

② 両手を合わせて、おがむよう!
口の前で上下に動かす。
(2回)



ねんねして

③ 合わせた両手を顔の
よこにし、寝るしく
さをする。
(2回)



かざぐる

⑥ 両手を胸の前で
ぐるぐるまわす。



ま!

⑦ じゃんけんをする。



だんこい

④ 両手を胸に組んで、
だくしぐさをする。
(2回)



おんぶい

⑤ 両手をうしろに
まわして、おんぶの
しぐさをする。



だれもが知っている「わらべうた」です。赤ちゃんの生活の基本が、
しっかり歌いこまれているので、子どもたちも共感を持ちます。赤ちゃん
でも参加したいときは、いっしょに遊びましょう。軽く手をとって、
拍で動かします。しぐさをする必要はありません。