

平成27年度 展覧会 熊野古道なかへち美術館

田辺市合併10周年記念特別展 コレクションのあゆみ I 墨に彩られた世界～文人画・禅画・南画～

4月18日（土）～6月28日（日）

前期：4月18日（土）～5月24日（日）

後期：5月29日（土）～6月28日（日）

休館日：毎週月曜日（ただし5月4日は開館）

4月30日（木）・5月7日（木）

観覧料：400円

主催：田辺市立美術館・熊野古道なかへち美術館

市町村合併により田辺市立美術館の分館として熊野古道なかへち美術館が新たなスタートしてから10年となることを記念し、両館がこれまでに収集してきた作品を本館との同時開催で紹介します。

第1部は本館コレクションの核の一つである文人画や近世書画と、当館コレクションの主軸の一つである渡瀬凌雲の作品を展覧します。

田辺市合併10周年記念特別展 コレクションのあゆみ I



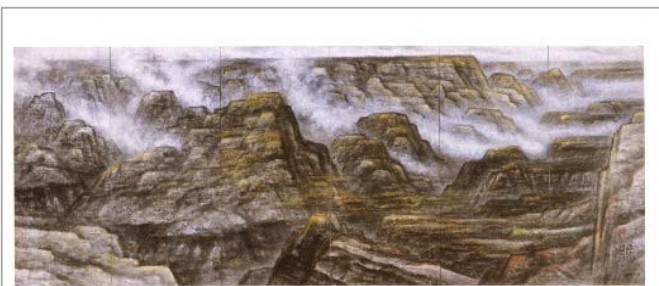
墨に彩られた世界
～文人画・禅画・南画～

平成27年
4月18日(土)～6月28日(日)
《前期》4月18日—5月24日 《後期》5月29日—6月28日
※会期中、展示替えがあります

○展示解禁会 《前期》本館：5月16日(土)分館：5月9日(土)
《後期》本館：6月13日(土)分館：6月6日(土)
※いずれも午後2時より当館学芸員が行います。

田辺市立美術館
TAYASAKI CITY MUSEUM OF ART
〒646-0015 和歌山県田辺市たさい町24-43
TEL. 0739-24-3770 FAX. 0739-24-3771

熊野古道なかへち美術館
KUMANO KODO NAKAHECHI MUSEUM
〒646-1402 和歌山県田辺市田辺新道5991
TEL. 0739-65-0390 FAX. 0739-65-0393



《渡瀬凌雲のグランドキャニオン》 1962(昭和37年)



渡瀬スケッチより《グランドキャニオン》ブライト、エンジェル、ロケット 1959(昭和34年)

凌雲 - スケッチから広がる世界

平成27年 **7月18日(土)～8月30日(日)**

○展示解禁会
平成27年8月1日(土)
午後2時より
※当館学芸員が行います。

【主催】熊野古道なかへち美術館

【開館時間】午前10時～午後5時（入館は午後4時30分まで）

【休館日】毎週月曜日（但し、7月20日は開館）、7月21日(火)

【観覧料】250円（200円）（ ）内は20名様以上の団体割引料金

☆学生及び18歳未満の方は無料です。

和歌山県熊野古道分館
熊野古道なかへち美術館
〒646-1402 和歌山県田辺市田辺新道5991
TEL. 0739-65-0390 FAX. 0739-65-0393

館蔵品展 凌雲 - スケッチから広がる世界

7月18日（土）～8月30日（日）

休館日：毎週月曜日（ただし7月20日は開館）

7月21日（火）

観覧料：250円

主催：熊野古道なかへち美術館

スケッチ旅行は凌雲の制作の原点であり、多くの経験と画題をここから得ています。特にアメリカ滞在期間には国内では描いていなかったようなものも対象にして記録を残し、新しい時代の南画を模索しました。スケッチや画稿から、凌雲の芸術をあらためて見直す機会とします。

平成27年度 展覧会 熊野古道なかへち美術館

田辺市合併10周年記念特別展コレクションのあゆみⅡ 色彩が魅せる世界～油彩画・水彩画・近代日本画～ 9月19日（土）～11月8日（日）

休館日：毎週月曜日（ただし9月21日・10月12日は開館）
9月24日（木）・10月13日（火）・11月4日（水）

観覧料：400円

主催：田辺市立美術館・熊野古道なかへち美術館

市町村合併により田辺市立美術館と熊野古道なかへち美術館が本館・分館の二館体制でスタートしてから10年となることを記念する展覧会の第Ⅱ部です。

ここでは両館コレクションの中から近代の絵画に展観した色彩表現の魅力を紹介します。

田辺市合併10周年記念特別展 コレクションのあゆみⅡ

河合新蔵 《大沼公園より眺む 秋運記》 1975 昭和50年 田辺市立美術館蔵
（原画：田辺市立美術館蔵）

色彩が魅せる世界

～油彩画・水彩画・近代日本画～

平成27年 9月19日（土）～11月8日（日）

野口幸太郎 《新緑の滝》 1924 昭和49年 田辺市立美術館蔵
（原画：田辺市立美術館蔵）

五村力久斗 《秋花の図（一）》 1922 昭和47年 田辺市立美術館蔵
（原画：田辺市立美術館蔵）

○展示解説会
本館：10月10日（土）分館：9月26日（土）
※いずれも午後2時より当館学芸員が行います。

【主催】 田辺市立美術館・熊野古道なかへち美術館
【開館時間】 午前10時～午後5時（入館は午後4時30分まで）
【休館日】 毎週月曜日（但し、9月21日、10月12日は開館）、9月24日（水）、10月13日（火）、11月4日（水）
【観覧料】 400円（320円） ※14歳未満の児童は観覧料無料
小学生及び18歳未満の方は観覧料無料です。

田辺市立美術館
TANABE CITY MUSEUM OF ART
〒646-0015 和歌山県田辺市中央2-4-5
TEL. 0739-24-3770 FAX. 0739-24-3771

田辺市立美術館分館
熊野古道なかへち美術館
KUMANO KODO NAKAHECHI MUSEUM
〒646-1402 和歌山県田辺市中辺町近藤891
TEL. 0739-65-0390 FAX. 0739-65-0393



春がそこまで

咲く 雑賀清子のスケッチより

2016年 2月6日（土）～3月21日（月・祝）

開館時間 午前10時～午後5時（入館は午後4時30分まで）
休館日 毎週月曜日（ただし3月21日は開館）、2月12日（金）
観覧料 250円（200円） ※学生及び18歳未満は無料（ ）内は20名様以上の団体割引料金
主催 熊野古道なかへち美術館 〒646-1402 和歌山県田辺市中辺町近藤891 TEL.0739-65-0390
協力 和歌山県立田辺高等学校 生物部・美術部・ワンダーフォーゲル部

田辺市立美術館分館
熊野古道なかへち美術館
KUMANO KODO NAKAHECHI MUSEUM OF ART

館蔵品展 咲く－雑賀清子のスケッチより 平成28年2月6日（土）～3月21日（月・祝）

休館日：毎週月曜日（ただし7月20日は開館）
7月21日（火）

観覧料：250円

主催：熊野古道なかへち美術館

協力：和歌山県立田辺高等学校

生物部・美術部・ワンダーフォーゲル部

雑賀清子が記録した当地の自然を、水彩と点描作品で紹介します。

樹木の研究者による解説を添えて案内します。

ストリングラフィ
～糸が奏でる森のサウンド2015～

11月21日(土)

- I. ワークショップ「森の音を出そう」
- II. コンサート「森の記憶」

主催：田辺市立美術館

協力：カルチャー of キッズ
(公財) 脇村奨学会

ストリングラフィとは糸電話の原理を応用して絹糸の両端に紙コップを取り付けて作った楽器です。これを用いたワークショップとコンサートを開催します。ストリングラフィの奏でる音楽に合わせて聴こえてくる森の音を感じとって、自然界の持つ神秘的な力を共有する機会をつくれます。

～糸が奏でる森のサウンド 2015～



11月21日(土)

I. ワークショップ **森の音を出そう!**
午前10時より(約1時間)
※事前の申し込みが必要です(小学生以上・定額220名・無料(中学生以上))

II. コンサート **森の記憶**
午後2時より(開場午後1時30分)
※事前の申し込みが必要です(小学生以上・定額220名・無料)

会場 熊野古道なかへち美術館
TEL 0739-85-0080
申込み方法 正名画(年齢)・住所・電話番号
※申し込みは必ずお名前・年齢・住所・電話番号を明記し、〒940-0001 田辺市立美術館 ストリングラフィ(〒945-0015 田辺市たきまなご2-1-3)までお送りください。お申し込みの電子ワークシートの紙を1枚につき1部のみお申し込みです。1部につき2名まで受け付けます。11月09日(月)締め切り。全定額を納入した場合は抽選となります。抽選した個人情報は結果の発表のみにご利用します。

主催 田辺市立美術館
TEL 0739-24-3770

協力 カルチャー of キッズ
(公財) 脇村奨学会

11月22日(日)

III. ファミリーコンサート **糸が奏でる森のサウンド**

会場 紀南文化会館 小ホール
TEL 0739-82-3033

開演 午後2時(開場午後1時30分)

料金 大人 1,500円(当日券2,000円)
高校生以下1,000円(当日券1,500円)
※本公演券の入場については別途チケットが必要となります。1公演につき11月11日(水)までにお申し込みください。

チケット取扱い 紀南文化会館
おおい書店・アークⅡ・多摩洋書店

主催 カルチャー of キッズ
TEL 080-9690-1091
Facebook カルチャー of キッズで検索

協力 田辺市立美術館

Stringraphy

出演：水島一江・KIKU・鈴木モモ