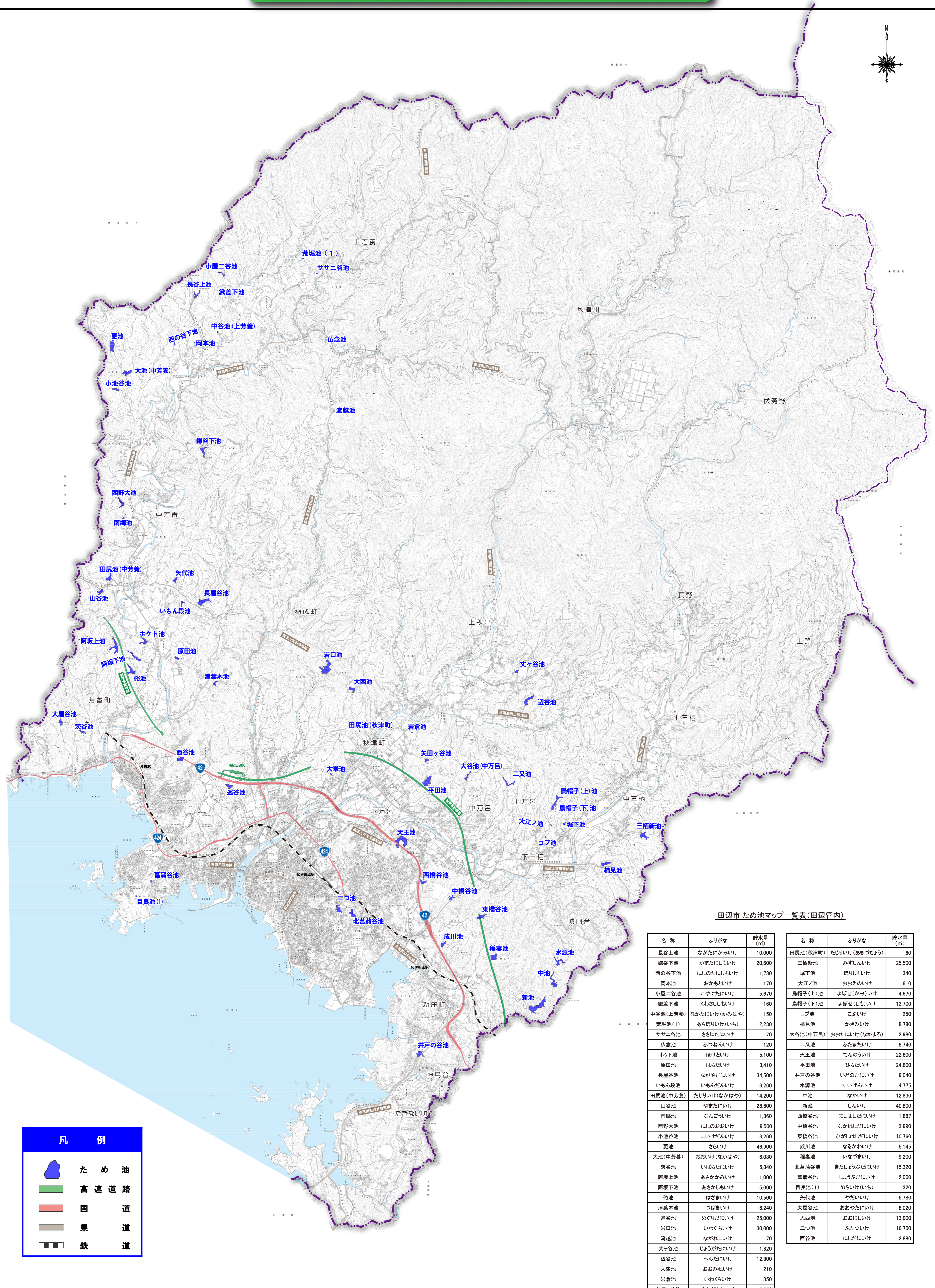
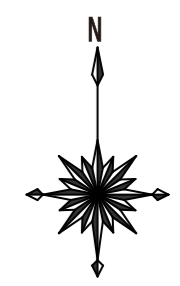


田辺市防災重点農業用ため池マップ（田辺管内）



田辺市ため池マップ一覧表（田辺管内）

名称	ふりがな	貯水量 (m ³)	名称	ふりがな	貯水量 (m ³)
長谷上池	ながたにかみいけ	10,000	田尻池(秋津町)	たじりいけ(あきつちょう)	60
鎌谷下池	かまたにしもいけ	20,600	三橋新池	みすしんいけ	25,500
西の谷下池	にしのだにしもいけ	1,730	堀下池	ほりしもいけ	340
岡本池	おかもといけ	170	大江ノ池	おおえのいけ	610
小屋二谷池	こやにだにいけ	5,670	鳥帽子(上)池	よぼせ(かみ)いけ	4,670
鎌差下池	くわさしもいけ	160	鳥帽子(下)池	よぼせ(しも)いけ	13,700
中谷池(上芳養)	なかたにいけ(かみはや)	150	コブ池	こぶいけ	250
荒堀池(1)	あらぼりいけ(いち)	2,230	柿見池	かきみいけ	8,780
ササニ谷池	ささにだにいけ	70	大谷池(中万呂)	おおたにいけ(なかもろ)	2,980
仏念池	ぶつねんいけ	120	二又池	ふたまたいけ	8,740
ホケト池	ほけといけ	5,100	天王池	てんのういけ	22,600
原田池	はらだいけ	3,410	平田池	ひらたいけ	24,800
長屋谷池	ながやだにいけ	34,500	井戸の谷池	いどのだにいけ	9,040
いもん段池	いもんだんいけ	6,260	水源池	すいげんいけ	4,775
田尻池(中芳養)	たじりいけ(なかはや)	14,200	中池	なかいけ	12,830
山谷池	やまだにいけ	26,600	新池	しんいけ	40,800
南郷池	なんごういけ	1,860	西橋谷池	にしはしだにいけ	1,887
西野大池	にしのおおいけ	9,500	中橋谷池	なかはしだにいけ	3,990
小池谷池	こいけだんいけ	3,260	東橋谷池	ひがしはしだにいけ	10,760
更池	さらいけ	46,900	成川池	なるかわいけ	5,145
大池(中芳養)	おおいけ(なかはや)	6,080	稲妻池	いなづまいけ	9,200
茨谷池	いばらだにいけ	5,840	北葛蒲谷池	きたしょうぶだにいけ	15,320
阿坂上池	あさかかみいけ	11,000	葛蒲谷池	しょうぶだにいけ	2,000
阿坂下池	あさかしもいけ	5,000	目良池(1)	めらいけ(いち)	320
碓池	はざまいけ	10,500	矢代池	やだいしけ	5,780
津葉木池	つばきいけ	6,240	大屋谷池	おおやたにいけ	8,020
巡谷池	めぐりだにいけ	25,000	大西池	おおにしけ	13,900
岩口池	いわぐちいけ	30,000	二つ池	ふたついけ	16,750
流越池	ながれこいけ	70	西谷池	にしだにいけ	2,880
文ヶ谷池	じょうがたにいけ	1,820			
辺谷池	へんだにいけ	12,800			
大峯池	おおみねいけ	210			
岩倉池	いわくらいけ	350			
矢田ヶ谷池	やたがたにいけ	5,550			

凡例

- ため池
- 高速道路
- 国道路
- 県道
- 鉄道



【緊急連絡先】
 〒646-8545 和歌山県田辺市新屋敷町1番地 田辺市役所農林水産部農業振興課
 TEL 0739-22-5300(代) FAX 0739-22-5310(代) E-mail nougyou@city.tanabe.lg.jp