

田辺市障害児・者相談支援センター

# ゆめふる LETTER

〒646-0028  
和歌山県田辺市高雄一丁目23-1  
田辺市民総合センター2F  
TEL 0739-26-4923  
FAX 0739-26-4934  
E-mail yumeful@vm.aikis.or.jp

## メンバー紹介



無理なく  
頑張ります。

まだまだ勉強中ですが  
充実した毎日を送って  
います。



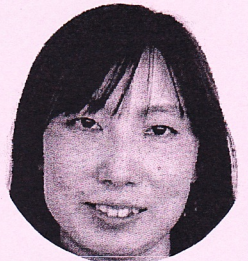
村上 和也



新谷 一豪



岩崎 剛久



田上 有希子

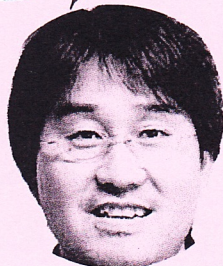
あわただしさの中にも  
ゆとりを忘れず"やって  
いきたい"と思います。お互い  
に成長し合える関係を  
作っていききたいです。

やるべき事を決めて  
頑張ります。よろしく  
お願いします。

ゆめふるに来て1年が  
過ぎました。まだまだ勉強不足ですが  
たくさんの方に出会い、教わりながら、  
今年も頑張っていこうと思います。  
よろしくお願ひします。



龍田 俊夫



花村 篤司



恵中 貴子

ゆめふるがスタート  
して6年目を迎えます。  
今年もレギュラーとして  
ぼちぼち頑張ります。

ふたば第一作業所から  
来ました。ゆめふるで毎日  
勉強になっています。人との出会い  
も大切にしていきたいと  
思っています。  
どうぞよろしくお願ひします。



4月13日 土曜日

平草原

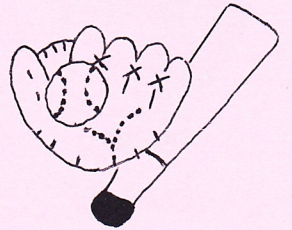
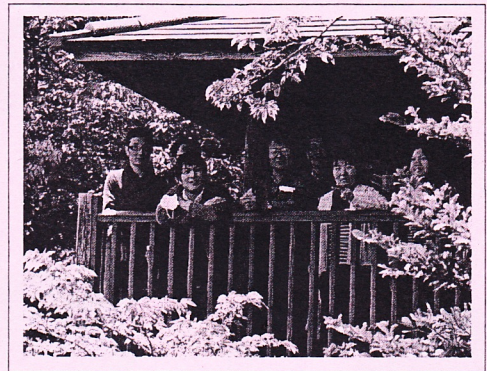
に行ってきました。



自然の中で食べたお弁当は格別でした。



色々な会話を楽しみながらの散歩もよかったです。



5月の土曜開所

今回はウエスタンリーグ観戦です。

自立生活プログラム

クラフト教室

参加費 1,000円程度

よりみちサロン いおりにて 13:30 ~ 15:30

- ① 5月7日(火)
- ② 5月13日(月)
- ③ 5月20日(月)

フラワーアレンジメント

参加費 1,000円程度

5月27日(月) 田辺市民

13:30 ~ 15:00

総合センター 2階

ホランディアルーム

※ なお、土曜開所・自立生活プログラムにつきましては、人数に制限がありますのでご確認下さい。

5月巡回相談

大塔行政局

9日(木)

中辺路行政局

16日(木)

龍神行政局

23日(木)

本宮行政局

30日(木)

24年度、ゆめふるの相談支援を利用された方は、約350名、相談の件数は約7,000件となっております。

25年度もメンバー一同頑張っていきたいと思っております。