

ゆめふる LETTER



〒646-0028
和歌山県田辺市高雄一丁目23-1
田辺市民総合センター2F
TEL 0739-26-4923
FAX 0739-26-4934
✉ E-mail yumeful@vm.aikis.or.jp

月日の経つのは早いもので、今年もまさに暮れようとしております。寒さもいよいよ厳しくなりました。皆様、お変わりございませんか？

大掃除に年賀状・・・。しなくてはいけないことはたくさんあるのに気持ちばかりが焦ってしまい、結局何も出来ずただ毎日が過ぎていってしまっている今日この頃です。

さて、今回のレターでは、「**居宅介護サービス**」について、ご説明させていただきます。

障害福祉サービスの利用について

★居宅介護サービス

ホームヘルパーが障害のある人の自宅を訪問して、障害のある人の身体介護、家事援助、生活等に関する相談や助言のほか、生活全般にわたる援助を行うサービスです。

- 身体介護サービスは、着替え・入浴・排せつ・食事等の介助を行います。
- 家事援助サービスは、障害のある人のための掃除・洗濯・調理・買物等の援助を行います。
- 通院等介助は、医療機関の受診や官公署等へ公的手続きや相談のために外出する際の移動等の援助、窓口での手続きの補助を行います。
- 通院等乗降介助は、居宅介護の事業者指定を受けているタクシー会社などが、タクシーの乗車前と降車後に通院等介助を行います。タクシー運賃は自個負担です。

※また、18歳以上で居宅介護サービスを利用する場合には、障害程度区分が1以上であることが必要です。

by 梶垣

- 1月の巡回相談
- | | |
|--------|--------|
| 9日(木) | 大塔行政局 |
| 16日(木) | 中辺路行政局 |
| 23日(木) | 龍神行政局 |
| 30日(木) | 本宮行政局 |

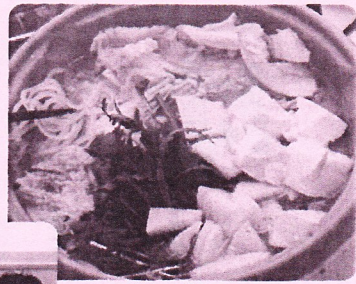


ふれあり文化祭
(平成26年2月15日
(土)・16日(日))での
展示物、まだまだ"
待っていますぞ"!
どんどんご応募
ください!
お問い合わせはゆめふる
村上まで"お願い
しますぞ"!

土曜開所の様子
☆鍋パーティ



おいしかったですよ～。



1月の土曜開所

♪初詣&喫茶

日時：1月18日(土) 10:30

○市民総合センター玄関前集合

(市民総合センター休館日のためゆめふるには入れません)

場所：鬮鶏神社&二宮(喫茶)

お茶代：500円程度

※なお、土曜開所・自立生活プログラムにつきましては、人数に制限がありますのでご確認ください。

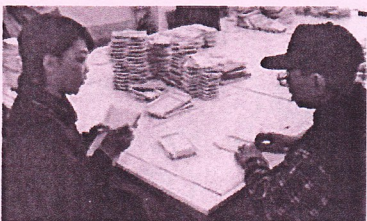
働き☆輝く
なかまたち

ゆめふるレターでは、皆さんの働く作業所さんにおじゃまして、色々とお話を伺いご紹介させていただいています。

今回は、「か〜む」さんです。作業としては、箱折、ゴミ袋を袋に入れる内職、などだそうです。



「か〜む」に何か望むところは、ありますか？と聞くと、「もう少し時給を上げてほしい！！」と言われてました！



1月の自立生活プログラム

♪陶芸(マグカップ作り)

日時：1月7日(火)

13:30~2時間程度

(13:00市民総合センター出発)

場所：さぼてん・ぽったお

(白浜町3003-2)

参加費：1,000程度

定員：8名

作業所におじゃますると、音楽が流れていて、皆さんが穏やかな雰囲気の中でお仕事されていました。川口さん・玉置さん・大川さんにお話を伺いました。

「か〜む」の魅力について尋ねてみると、皆さん、「職員さんが優しい。」と同じように答えられました。調子が悪くて仕事がうまくいかないときでも、笑顔で支援してくる……。

「肩はこるけど心の肩はこらん！」キラキラした目で、おっしゃった川口さんの言葉が耳に残っています。

所長の武田さんは、「しんどいときは遠慮なく、休んでもらっているんですよ。自分らしく、自分に合った働き方をさせていただければと考えています。」と言います。その思いは、作業所を利用されているメンバーさん達にちゃんと届いているんですね。



「か〜む」とは「おだやか」という意味。作業所にピッタリのタロですね〇〇〇



最後に、所長の武田さんはいい人ですか？の質問に、皆さん、いたずらっぽい笑顔で、「それは、所長が居ない時に聞いて下さい！」と答えられ、思わず笑ってしまいました。

「か〜む」の皆さん、ありがとうございました。



来年も、素晴らしい年でありますように……。ゆめふるスタッフ一同