

◎ 施設概要

- 【施設名】 田辺市立弓道場
- 【所在地】 和歌山県田辺市目良 42 番 1 号
- 【規模】 近的 12 人立・遠的 9 人立
- 【付属施設】 控室・更衣室・倉庫・冷暖房完備
トイレ（多目的あり）・夜間照明
- 【観覧席】 常設 100 人収容（近的射場）
- 【駐車場】 普通車 202 台、身障者用 7 台
大型バス 6 台（他施設と共用）
- 【駐輪場】 50 台（屋根付）
- 【管理者】 田辺市教育委員会スポーツ振興課

◎ 利用時間

- 午前 8 時から午後 9 時 30 分まで
- ※ 12 月 28 日から翌年 1 月 4 日は休館

◎ 利用方法

利用する場合は、事前の登録が必要となります。田辺スポーツパーク管理事務所において「利用者登録申請書」を提出していただくか、「田辺市立体育施設予約システム (<https://tanabe-sp.jp/>)」から利用者登録を行ってください。

利用料は、前払いとなっておりますので、ご利用前までに、田辺スポーツパーク管理事務所において、お支払いください。

その他詳細については、「施設の貸出について (<http://www.city.tanabe.lg.jp/sports/kasidas.html>)」をご覧ください。

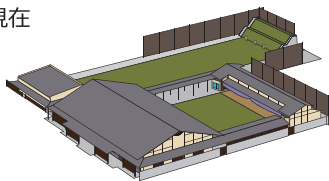
◎ 利用料金

区分	午前 (8:00~12:00)	午後 (12:00~18:00)	夜間 (18:00~21:30)	1 日 (8:00~21:30)
料金	5,040 円	7,560 円	5,040 円	17,640 円
[税込]	(2,520 円)	(3,780 円)	(2,520 円)	(8,820 円)

※ 田辺広域市町村圏内（田辺市、みなべ町、上富田町、白浜町、すさみ町）は、（ ）内の金額となります

※ 高校生以下の方は半額となります

※ 2019 年 10 月 1 日現在



◎ アクセス



- 京阪神から車・電車で、2～2.5 時間
- 東京から飛行機で、70 分（羽田空港⇄南紀白浜空港）



◎ ご予約・お問い合わせ

田辺市教育委員会 スポーツ振興課

〒646-0061 和歌山県田辺市上の山一丁目 23 番 1-1 号
田辺スポーツパーク管理事務所内

【TEL】(0739)25-2531 【FAX】(0739)25-0387

【MAIL】sportspark@city.tanabe.lg.jp

【URL】<http://www.city.tanabe.lg.jp/sports/>

受付時間 午前 9 時～午後 7 時 30 分 休館日 12 月 28 日～1 月 4 日



近的・遠的を併設した 西日本最大級の弓道場



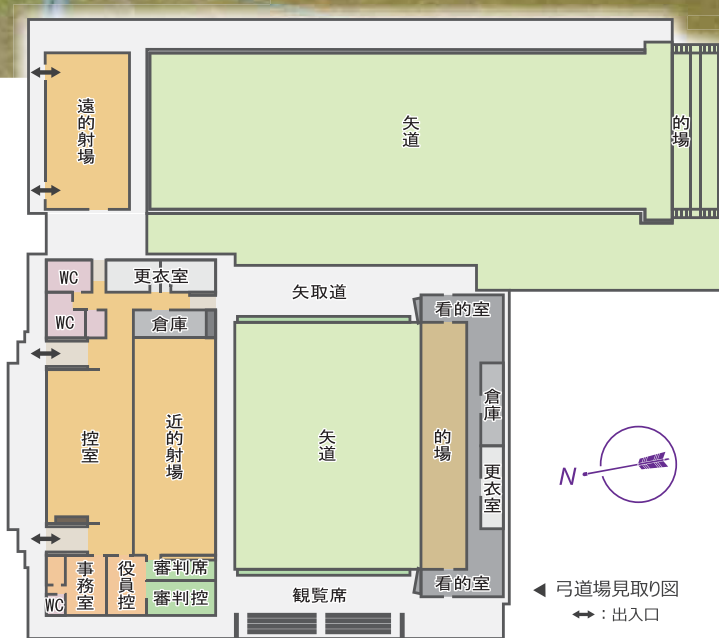
近的 (平成 25 年 10 月)
遠的 (平成 26 年 4 月) 完成



左) 弓道場入口に建てられている「弓道達人・和佐大八郎範遠 顕彰碑」
* 紀伊国紀州藩の弓士・京都三十三間堂通し矢天下第一 (8,133 本, 1686 年)
市内の浄恩寺 (田辺市古尾 25-12) に墓所がある



右) 和佐大八郎範遠の使用した弓矢 (道場内に常設展示)
三十三間堂通し矢で使用されたと伝えられている弓



近的 (12人立)



- ◎射場面積 間口 23.8m 奥行 9m
- ◎付帯施設 控室・審判席・審判控室・役員控室
事務室 (給湯室)・看的室 (2 か所)
更衣室 (男女別各 2 か所)・防矢ネット
倉庫・夜間照明・観覧席 (100 人収容)

遠的 (9人立)



- ◎射場面積 間口 17m 奥行 9m
- ◎付帯施設 防矢ネット (H = 8m)・倉庫 (的場裏)
夜間照明

その他施設



▲ 近的射場・控室：巻藁 3 台設置 (移動式鏡あり)



▲ 近的射場・審判席

▲ 近的射場・観客席