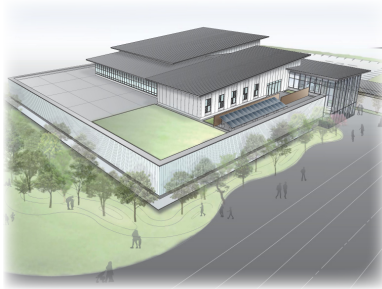


主な事業

人をはぐくむまち



①複合文化施設建築事業（継続事業）10億8,604万8千円

旧紀南総合病院跡地利用計画に基づき、図書館及び歴史民俗資料館の機能を併せ持つ文化施設と市民広場を建設します。平成24年2月に図書館、8月には歴史民俗資料館が開館予定。

②学校施設耐震改修事業

（継続事業） 3億5,094万1千円

耐震診断結果に基づき、Is値（構造耐震指標）の低い施設から年次的に補強設計、耐震改修工事を実施します。

◇工事…田辺第三小学校校舎・芳養小学校B棟校舎・中辺路中学校校舎

◇設計…芳養小学校A棟校舎・稲成小学校校舎・龍神小学校校舎

③学校施設建築事業（継続事業）6億9,144万5千円

老朽化した学校施設の建築設計や建築工事を実施します。

◇田辺第二小学校校舎

◇新庄小学校体育館

◇中芳養小学校体育館

⑤小惑星探査機「はやぶさ」帰還カプセル等の展示

（新規事業） 293万9千円

新図書館の開館後の3月に、国民に夢と希望を与えた「はやぶさ」の帰還カプセル等の展示を行います。

④奨学貸付金事業（拡充事業）2,602万円

従来の月額3万円（高校生は1万円）の貸付けに加え、大学・短大等への入学者に対して入学前の準備金（入学金等）の貸付制度を導入します。

安心して暮らせるまち

①保育所建築事業

（新規事業） 1億44万9千円

老朽化と周辺道路交通の混雑解消のため、まろみ保育所に替わる施設として新たな保育所を建築します。本年度は、用地購入と調査・設計を実施します。

②公営住宅建設事業

（新規事業） 1億538万円

老朽化した新屋敷団地を移転し、公営住宅の充実を図るため、JR機関区跡地に新たな市営住宅を建築します。本年度は、用地購入を実施します。



③へき地保育所の給食実施

（新規事業） 2,410万9千円

10月から、龍神・本宮地区の保育所5園で、新たに給食を実施します。これにより市立の小中学校、幼稚園、保育所全てで給食実施となります。

④健康増進・検診事業

（拡充事業） 9,578万8千円

従来からの健康相談や各種検診事業に加え、新たに働く世代への大腸がん検診推進事業を実施します。

⑤地域の医療体制の充実

（新規事業）

市内の精神科医療の充実を図るため、新たに精神科診療所等を開設する費用の借入れに対する利子補給制度を創設します。



安全で住みよいまち

①木造住宅の耐震化（継続事業）

3,544万円

民間木造住宅の耐震化を促進するため、耐震診断を実施し、耐震設計・改修に要する経費の一部を助成します。

②緊急通信指令システムの更新（新規事業）

3億2,000万円

新たな緊急通信指令システムを導入し機能強化することにより、119番通報から現地到着までの時間短縮を図り、消防団への連絡機能を追加するとともに、本宮消防署の指令機能を本部に統一します。

③自主防災組織育成事業費補助金（継続事業）

400万円

住民参加による自主防災活動を推進するため、資器材の整備、組織運営、避難路等の整備に要する経費の一部を助成します。

活力みなぎる産業のまち



①鳥獣害防止対策事業 (拡充事業) 5,408万8千円

近年、被害が拡大し地域の大きな課題となっている鳥獣害を防止するため、各種事業を実施します。

◇有害鳥獣捕獲事業や野生鳥獣食肉処理施設整備事業、獣害防止設備設置事業など

②紀伊田辺駅ビジターセンター建設事業(新規事業)

1,628万2千円

市の玄関口である紀伊田辺駅にビジターセンターを建設し、観光客等の来訪者に対する案内機能の充実を図る。本年度は、建築設計、倉庫等の解体撤去を実施します。

④日本一梅産地づくり支援事業費補助金(新規事業)

1,000万円

梅の生育不良対策として、改植や土壌改良に要する経費の一部を助成します。

③新たな価値創造事業

(新規事業) 1,119万8千円

本市が保有する価値(地域資源)を再発見し、新たな魅力として総合的なPR活動を展開するとともに、地域における人づくり、地域間交流を積極的に推進し、新たな価値の創造に取り組みます。

◇地域コーディネーター専門員の設置、都市圏へのアンテナショップ等の設置など

⑤野菜・花き等生産支援事業費補助金

(新規事業) 1,000万円

農業の複合化を推進し、農業経営の安定を図るため、野菜・花き等の栽培用のビニールハウス等の整備に要する経費及び産地形成に取り組む活動費の一部を助成します。

快適な環境のまち

①三四六総合運動公園・目良公園整備事業(継続事業) 11億565万6千円

平成27年に開催される「紀の国わかやま国体」の会場として、また、紀南地方のスポーツ振興の拠点として、陸上競技場や体育館、野球場、弓道場等のスポーツ施設を整備します。

③都市計画街路外環状線整備事業(新規事業) 600万円

県が施工する文里地区の高潮対策事業に併せ、埋立地を活用し都市計画街路外環状線の一部を整備します。本年度は、都市計画決定の変更、公有水面埋立申請手続を実施します。

②駅前広場整備事業(新規事業) 1,000万円

市の玄関口として、交通ターミナル機能の強化と交通混雑の解消を図るため、紀伊田辺駅前広場を整備します。本年度は、測量調査、設計を実施します。

④背戸川都市下水路整備事業(継続事業)

3億2,187万9千円

駅前周辺地区の浸水対策として、JR機関区跡地に調整池を整備します。本年度は、用地購入、測量・調査・設計を実施します。



⑤大塔富里温泉センター木質チップボイラー整備事業

(新規事業) 4,680万円

低炭素社会への取組と森林資源の有効活用を図るため、大塔富里温泉センター「乙女の湯」に木質チップボイラーを整備します。



市民と行政が共につくるまち

②コンビニ収納の導入(継続事業) 244万6千円

納税環境の向上を図るため、本年度から市税等のコンビニエンスストアでの納付を開始します。

③広域廃棄物最終処分場の整備(継続事業) 390万円

紀南地域の市町村が連携し、一般廃棄物及び産業廃棄物の最終処分場を整備するため、(財)紀南環境整備公社の運営経費を負担します。

①田辺市総合計画後期基本計画の策定(新規事業) 344万2千円

10年間の総合計画のうち後期5年間の基本計画を策定します。

2. 主要な施策の内容

人をはぐくむまち

1. 人を大切にするまちづくり

(1)人権意識の向上

①人権教育・啓発の推進 (継続 10,503 千円)

(2)男女共同参画社会づくりの推進

①男女共同参画の推進 (継続 3,609 千円)

2. 子供をはぐくむまちづくり

(1)学校教育の充実

①教育施設整備

★学校施設耐震改修事業 (継続 350,941 千円)

小学校4校、中学校1校

★田辺第二小学校建築事業 (継続 149,667 千円)

平成22年度～平成27年度 全体事業費 1,636,188 千円

★新庄小学校体育館建築事業 (継続 321,318 千円)

平成22年度・平成23年度 全体事業費 368,921 千円

★中芳養小学校体育館建築事業 (継続 220,460 千円)

平成22年度・平成23年度 全体事業費 247,089 千円

②不登校、いじめ問題対策 (継続 6,832 千円)

③特別支援教育支援員の配置 (継続 27,500 千円)

④学校幼稚園評議員の配置 (継続 1,600 千円)

⑤特色ある学校づくり推進事業 (継続 400 千円)

⑥進路指導事業 (継続 540 千円)

⑦外国青年招致事業 (継続 24,593 千円)

⑧授業研究事業 (継続 1,504 千円)

⑨学社融合研究事業 (継続 452 千円)

⑩本宮中・三里中統合準備事業 (継続 1,095 千円)

⑪全国学力・学習状況調査採点委託料 (新規 1,200 千円) P59

⑫奨学貸付金 (拡充 26,020 千円) P59

★入学準備金貸与制度を創設

⑬高等学校通学費等助成金 (継続 5,500 千円)

⑭緑育推進事業 (継続 360 千円)

⑮情報教育の推進 (継続 105,596 千円)

⑯学校図書、備品の充実

★小学校図書、備品 (継続 22,096 千円)

★中学校図書、備品 (継続 15,556 千円)

⑰	体育文化活動の支援		
	★文化活動児童派遣費補助金	(継続)	667 千円)
	★体育文化活動生徒派遣費補助金	(継続)	2,889 千円)
⑱	スクールバスの運行	(継続)	86,929 千円)
⑲	スクールバスの更新	(継続)	3,400 千円)
⑳	私立幼稚園就園奨励費補助金	(継続)	64,990 千円)
(13)	学校給食等の実施		
	★学校給食の運営	(継続)	130,532 千円)
	共同調理場 5 か所、自校式調理場 10 か所		
	★城山台給食センターの運営	(継続)	378,383 千円)
	小学校 12 校、中学校 6 校、保育所 1 園、幼稚園 4 園		
(34)	学校給食費の収納率向上に対する取組	(新規)	2,900 千円) P 65
(2)児童生徒の健全育成			
①	安心・安全メールの配信	(継続)	126 千円)
②	青少年センターの運営	(継続)	13,517 千円)
3. 文化のかおるまちづくり			
(1)郷土の歴史を学び、後生へ伝承			
①	南方熊楠翁顕彰事業		
	★南方熊楠顕彰館維持管理費	(継続)	10,278 千円)
	★南方熊楠翁顕彰事業委託料	(継続)	7,100 千円)
	★南方熊楠賞運営委託料	(継続)	4,000 千円)
	★南方熊楠翁顕彰事業費補助金	(継続)	2,100 千円)
	★南方熊楠邸維持管理費	(継続)	1,778 千円)
②	植芝盛平翁顕彰事業		
	★植芝盛平翁顕彰会補助金	(継続)	2,000 千円)
(2)文化振興			
①	文化事業の実施	(継続)	16,688 千円)
	★文化活動の支援及び優れた芸術を鑑賞する機会の提供		
②	ふるさと文化振興補助金	(継続)	3,000 千円)
	★市民文化の普及及び推進		
③	紀南文化会館管理運営事業		
	★紀南文化会館の施設整備	(継続)	9,753 千円)
	★紀南文化会館の運営委託	(継続)	69,860 千円)
④	徳川御三家附家老サミットの開催	(新規)	600 千円) P 64
⑤	美術館運営事業	(継続)	61,524 千円)
(3)文化財の保護			
①	熊野古道の維持管理	(継続)	6,749 千円)

②文化財の保存・顕彰

- ★指定文化財（無形民俗文化財）の映像化（継続 1,600 千円）
- ★下三栖後口谷出土銅鐸の保存修理事業（新規 5,141 千円） P 61
- ★特定天然記念物食害対策防護柵設置事業（継続 10,027 千円）
- ★史跡近露王子跡保存整備事業（新規 1,600 千円） P 61
- ★指定文化財の保存及び顕彰事業補助金（継続 3,000 千円）
- ★關雞神社総合調査事業（新規 2,000 千円） P 61

4. 学びを支えるまちづくり

(1)生涯学習の振興

①生涯学習推進事業

- ★地域の多様なニーズに対応した各種事業の実施（継続 18,492 千円）
- ★学校支援地域本部事業（田辺市学社融合推進事業）（新規 2,400 千円） P 62
- ★小惑星探査機「はやぶさ」帰還カプセル等の展示（新規 2,939 千円） P 62
- ★生涯学習フェスティバルの開催（継続 627 千円）
- ★まちづくり市民カレッジの開催（新規 508 千円） P 63
- ★まちづくり学びあい講座（継続 - ）

②図書館の充実

- ★複合文化施設建築事業（継続 1,086,048 千円）
- ★蔵書の充実（継続 13,600 千円）

③移動図書館事業

- ★現在未対応の民間保育所・幼稚園等への拡充（拡充 - ） P 62

(2)生涯スポーツの振興

①生涯スポーツ振興事業

- ★総合型地域スポーツクラブ、ジュニアの育成ほか（継続 8,319 千円）

②駅伝、マラソン大会の開催

- ★関西実業団対抗駅伝競走大会開催 20 周年記念事業の実施ほか（継続 4,768 千円）

③第 70 回国民体育大会開催準備

- （継続 423 千円）

④国民体育大会デモンストラーションスポーツ開催推進事業

- （新規 506 千円） P 64

- ★対象種目 合気道、キンボール、インディアカ

5. 国際化に対応するまちづくり

(1)国際交流の推進

- ①国際交流推進関係（継続 4,853 千円）
- ②国際理解推進事業委託料（継続 300 千円）
- ③国際交流推進補助金（継続 800 千円）
- ④国際交流センター関係（継続 2,347 千円）

安心して暮らせるまち

1. 地域福祉をはぐくむまちづくり

(1)地域福祉の推進

- ①地域福祉計画の改定 (継続 2,353 千円)
- ②地域保健福祉推進補助金 (継続 2,000 千円)
- ③社会福祉法人田辺市社会福祉協議会への支援 (継続 92,460 千円)
- ④民生児童委員協議会補助金 (継続 24,599 千円)
- ⑤社会福祉施設等整備事業利子補給補助金 (継続 6,875 千円)

2. 健康に暮らせるまちづくり

(1)健康づくりの推進

- ①予防接種事業 (継続 273,859 千円)
 - ★日本脳炎ワクチン接種事業
 - ★子宮頸がんワクチン等接種事業 (平成 22 年度～平成 23 年度)
 - ★予防接種台帳の整理 (新規)
- ②健康増進・検診事業 (拡充 95,788 千円) P 41
 - ★健康教育、健康相談の実施
 - ★各種がん検診等の実施
 - ★女性特有のがん検診の実施 (平成 21 年度～平成 23 年度)
 - ★働く世代への大腸がん検診推進事業 (平成 23 年度：新規)
- ③ひきこもり対策 (継続 9,819 千円)
 - ★ひきこもり者社会参加支援センターへの補助、ひきこもり相談ほか
- ④健康づくり計画の推進
 - ★健康づくり事業の実施 (継続 329 千円)
 - ★田辺市健康づくり計画の最終評価の実施 (新規 3,232 千円) P 38

(2)医療環境の充実

- ①公立紀南病院組合負担金
 - ★運営及び健全化対策 (継続 780,000 千円)
 - ★管理費分 (継続 15,408 千円)
 - ★病院移転整備等に係る建設債償還負担金 (継続 297,925 千円)
- ②公立紀南病院組合貸付金 (新規 1,000,000 千円) P 40
- ③地域の医療体制の充実
 - ★精神科診療所等開設に伴う借入資金利子補給補助金 (新規 -) P 40
- ④田辺周辺広域市町村圏組合負担金
 - ★田辺広域休日急患診療所の運営負担 (継続 12,077 千円)
 - ★病院群輪番制の運営負担 (継続 8,183 千円)

3. 子育てを支えるまちづくり

(1)子育てを支える環境づくり

①家庭児童相談事業	(継続 6,991 千円)
②ファミリーサポートセンター運営事業	(継続 7,700 千円)
③養育支援訪問事業	(継続 1,089 千円)
④18歳未満の兄弟が2人以上いる第三子からの保育料無料化	(継続 23,202 千円)
⑤病後児保育事業費補助金	(継続 4,200 千円)
⑥ひとり親世帯に係る育児支援事業	(継続 900 千円)
⑦第三子以上に係る育児支援事業	(継続 300 千円)
⑧母子生活支援措置事業	(継続 2,526 千円)
⑨児童扶養手当	(継続 544,000 千円)
⑩子ども手当	(拡充 1,611,200 千円) P 35

★中学校修了までの児童に月額 13,000 円を支給

3歳未満の児童に対する支給額を月額 20,000 円に拡充

⑪母子家庭自立支援補助金	(継続 10,452 千円)
⑫乳幼児医療費	(継続 126,000 千円)
⑬ひとり親家庭等医療費	(継続 86,500 千円)

(2)子育てと社会参加の両立支援

①民間保育所への運営費負担金	(継続 502,855 千円)
②休日保育事業	(継続 -)
③低年齢児保育の充実	(継続 -)

★0歳児（6か月以上児）保育の充実

★1歳児保育の充実

④時間延長保育の充実	(継続 -)
⑤障害児保育の充実	(継続 -)
⑥保育料収納率向上への取組	(拡充 4,000 千円) P 36

★子ども手当からの特別徴収を実施

⑦つどいの広場運営事業	(継続 556 千円)
⑧交流保育事業	(継続 384 千円)
⑨まるみ保育所の今後の運営について検討	(新規 117 千円) P 34
⑩へき地保育所の給食実施	(新規 24,109 千円) P 36・68

★龍神地域 湯ノ又保育園、東保育園、柳瀬保育園

★本宮地域 ひまわり保育園、たんぽぽ保育園

⑪児童福祉施設整備事業	(新規 81,586 千円) P 68
⑫保育所建築事業	(新規 100,449 千円) P 68

平成 23 年度・平成 24 年度 全体事業費 468,849 千円

⑬学童保育所の充実	(継続 56,987 千円)
★西部・芳養・会津・ひがし・なんぶ・三栖・稲成・ 上秋津・中部・鮎川学童保育所の運営	

⑭民営学童保育所への運営費補助金 (継続 3,867 千円)

★わんぱく学童保育所

⑮幼稚園預かり保育 (継続 3,272 千円)

⑯放課後子ども教室 (継続 1,330 千円)

★龍神地区、稲成小学校区、上秋津小学校区、鮎川小学校区の4か所で開設

(3)子供が健やかに育つ環境づくり

①母子保健事業の充実

★妊婦健康診査事業 (継続 57,799 千円)

公費負担回数14回及び検査項目を国の制度に基づき実施

★妊婦健康診査助成事業 (継続 1,557 千円)

里帰り出産など県外での妊婦健康診査受診者を対象とした助成

★未熟児訪問事業 (新規 267 千円) P39

★妊産婦・新生児訪問指導事業 (継続 2,500 千円)

★産後ケア事業 (継続 60 千円)

★乳幼児健診等 (継続 15,461 千円)

★5歳児発達相談事業 (拡充 1,711 千円) P39

②不妊治療助成事業

★一般不妊治療費助成金 (継続 3,000 千円)

★特定不妊治療費助成金 (継続 1,000 千円)

4. 障害者が安心して暮らせるまちづくり

(1)社会参加の促進

①身体障害者自立支援事業 (継続 7,600 千円)

②障害者相談支援事業 (継続 21,980 千円)

③障害者相談支援環境整備事業 (継続 2,858 千円)

④移動支援事業 (継続 5,000 千円)

⑤地域活動支援センター運営事業 (継続 12,000 千円)

⑥要約筆記奉仕員育成事業 (継続 345 千円)

⑦視覚障害者代読・代筆奉仕員派遣事業 (継続 270 千円)

⑧発達相談支援事業 (継続 1,134 千円)

⑨身体障害者相談員及び知的障害者相談員の設置 (継続 432 千円)

⑩障害者福祉施設整備事業 (新規 28,126 千円) P68

⑪重度障害者等医療費 (継続 189,000 千円)

⑫精神障害者医療費 (継続 16,400 千円)

⑬更生医療費 (継続 74,000 千円)

(2)障害者福祉サービスの充実

①障害者短期入所 (継続 20,000 千円)

②障害者居宅介護 (継続 64,000 千円)

③施設支援	(継続 240,000 千円)
④児童デイサービス	(継続 100,000 千円)
⑤就労継続支援	(継続 380,000 千円)
⑥就労移行支援	(継続 28,000 千円)
⑦共同生活介護	(継続 100,000 千円)
⑧共同生活援助	(継続 9,000 千円)
⑨生活介護サービス	(継続 500,000 千円)
⑩自立訓練	(継続 15,900 千円)
⑪日中一時支援事業	(継続 26,000 千円)
⑫障害程度区分認定等審査会の開催	(継続 7,376 千円)
⑬重度障害者等福祉年金	(継続 40,000 千円)
⑭人工透析通院交通費補助金	(継続 2,653 千円)
⑮就労支援施設利用者負担助成金	(継続 300 千円)
⑯通所サービス利用促進補助金	(継続 15,000 千円)
⑰自殺対策支援事業	(新規 2,372 千円) P 34
★自殺対策に関する施策推進のための計画策定	
★相談支援体制の整備	
★自殺対策に関する教育活動、啓発活動の実施	

5. 高齢者がいきいきと暮らせるまちづくり

(1)社会参加の促進

①シルバー人材センター運営事業	(継続 24,850 千円)
②敬老祝金及び敬老事業	(継続 45,500 千円)

(2)在宅生活の支援

①外出支援サービス事業	(継続 6,656 千円)
②生活管理指導員派遣事業	(継続 3,000 千円)
③緊急通報システム事業	(継続 2,951 千円)
④軽度生活援助事業	(継続 180 千円)
⑤高齢者住宅改造費補助金	(継続 1,950 千円)
⑥老人医療費	(継続 6,000 千円)

(3)施設サービスの充実

①生活支援ハウス運営事業	(拡充 81,466 千円) P 37
★四村川高齢者生活支援ハウスの開設	
②老人憩いの家管理運営事業	(継続 27,000 千円)
③田辺市高齢者複合福祉施設「たきの里」管理運営事業	(継続 163,412 千円)

6. 生活を支えるまちづくり

(1)経済的自立の促進

①生活保護扶助費	(継続 1,530,500 千円)
----------	-------------------

②市営住宅長寿命化計画の策定 (新規 7,000 千円) P 58

③公営住宅建設事業 (新規 105,380 千円) P 75

★老朽化した新屋敷団地の新築移転

(2)働く環境づくりの推進

①雇用促進奨励金 (継続 1,900 千円)

②企業立地促進奨励金 (継続 2,164 千円)

(3)国民健康保険事業

①国民健康保険事業対策

★運営及び健全化対策 (継続 162,274 千円)

★人件費、出産育児一時金等 (継続 177,355 千円)

★保険基盤安定対策 (継続 429,938 千円)

★診療所運営対策 (継続 10,887 千円)

(4)後期高齢者医療事業

①後期高齢者医療事業対策

★事務費等 (継続 38,253 千円)

★保険基盤安定対策 (継続 231,618 千円)

★療養給付費等 (継続 740,622 千円)

★職員給与費等 (継続 19,913 千円)

★運営費その他 (継続 32,717 千円)

(5)介護保険事業

①介護保険事業対策

★地域支援事業 (継続 32,543 千円)

要介護状態への進行を予防する効果的な介護予防事業を行うほか、介護予防
リーダー育成事業、地域介護予防事業、認知症高齢者見守り事業等を実施

★介護給付費 (継続 920,500 千円)

★人件費及び事務費 (継続 232,436 千円)

②社会福祉法人介護保険利用者負担減免助成金 (継続 800 千円)

③介護保険利用料助成金 (継続 540 千円)

安全で住みよいまち

1. 災害に強いまちづくり

(1)地域防災体制の充実

①防災訓練の実施

★避難訓練 (A地区) の実施 (継続 205 千円)

★避難所運営訓練の実施 (継続 145 千円)

②防災会議の開催 (継続 111 千円)

③国民保護協議会の開催 (継続 111 千円)

④自主防災組織育成事業費補助金	組織結成時	(継続	2,000 千円)
	組織の運営	(継続	200 千円)
	資機材の修理等	(継続	300 千円)
	避難路整備	(継続	1,500 千円)

(2)災害予防の推進

①災害用備蓄品の購入		(継続	2,500 千円)
------------	--	-----	-----------

★東海・東南海・南海地震の同時発生を想定した避難者分の生活必需備品を備蓄

②木造住宅の耐震化

★木造住宅耐震診断委託料		(継続	8,800 千円)
--------------	--	-----	-----------

44,000 円×200 棟

★木造住宅耐震改修設計費補助金		(継続	2,640 千円)
-----------------	--	-----	-----------

132 千円×20 棟

★木造住宅耐震改修工事費補助金		(継続	24,000 千円)
-----------------	--	-----	------------

1,200 千円×20 棟

③家具転倒防止金具等取付事業		(継続	800 千円)
----------------	--	-----	---------

(3)災害対応力の強化

①住宅被害応急復旧事業費等補助金		(継続	1,800 千円)
------------------	--	-----	-----------

②防災備蓄倉庫の整備		(継続	350 千円)
------------	--	-----	---------

(4)消防力の強化

①常備消防施設整備事業

★防火水槽設置 (40 t 級 3 基)		(継続	15,400 千円)
----------------------	--	-----	------------

★緊急通信指令システムの更新		(新規	320,000 千円) P 76
----------------	--	-----	------------------

②消防団施設整備事業

★ポンプ付普通積載車 1 台 (中芳養分団)		(継続	7,000 千円)
------------------------	--	-----	-----------

③消防活動における安全対策

★消防隊員用防火服の更新		(継続	5,365 千円)
--------------	--	-----	-----------

④上富田消防受託事業		(継続	220,644 千円)
------------	--	-----	-------------

⑤消防救急無線のデジタル化		(新規	4,965 千円) P 58
---------------	--	-----	----------------

★県消防救急デジタル無線推進協議会負担金

2. 日々の暮らしを守るまちづくり

(1)交通安全対策の推進

①交通安全施設整備		(継続	24,000 千円)
-----------	--	-----	------------

②第 9 次交通安全計画の策定		(新規	27 千円) P 57
-----------------	--	-----	-------------

③交通安全大学の実施		(継続	37 千円)
------------	--	-----	--------

(2)防犯対策の推進

①防犯灯設置補助金		(継続	1,600 千円)
-----------	--	-----	-----------

②自主防犯組織育成補助金		(継続	300 千円)
--------------	--	-----	---------

(3)安全な市民生活の確保

①市民法律相談事業	(継続 1,407 千円)
②消費生活対策事業	
★県消費生活センターとの連携強化	(継続 -)
★地方消費者行政活性化交付金事業	(継続 1,790 千円)
消費生活の安全対策に係る広報活動や教育啓発等を実施	

活力みなぎる産業のまち

1. 農林水産業を大切にすまちづくり

(1)農業振興

①日本一梅産地づくり支援事業費補助金	(新規 10,000 千円) P 46
★梅生育不良に対する改植、品種更新と樹勢維持対策	
②田辺うめ対策協議会補助金	(継続 2,700 千円)
★梅衰弱症の原因究明及び調査活動	
③紀州田辺うめ振興協議会補助金	(継続 5,700 千円)
★紀州田辺の梅の消費宣伝と産地認知度の向上	
④梅干消費拡大緊急対策事業費補助金	(継続 4,600 千円)
★梅干の厳しい販売情勢における消費宣伝と販売促進対策	
⑤田辺市柑橘振興協議会補助金	(継続 500 千円)
★栽培技術の確立及び新規作物の導入、消費拡大PR等	
⑥有害鳥獣捕獲事業費補助金	(拡充 19,000 千円) P 44
★サル 270 頭 イノシシ 700 頭 シカ 510 頭 アライグマ 250 頭 カラス 100 羽	
⑦鳥獣害調査研究事業費補助金	(継続 150 千円)
⑧農作物鳥獣害防止対策事業費補助金	(継続 7,000 千円)
⑨狩猟免許取得支援事業費補助金	(新規 285 千円) P 44
⑩野生鳥獣食肉処理施設整備事業費補助金	(新規 6,400 千円) P 69
★捕獲有害鳥獣の解体、加工等処理施設の整備	
⑪農業後継者育成事業	(継続 300 千円)
⑫農業担い手雇用創出事業	(継続 22,415 千円)
★新規就農者育成、法人農業参入	
⑬農林水産業まつり補助金	(継続 3,100 千円)
⑭中山間地域等直接支払交付金	(継続 255,149 千円)
⑮農地保全対策補助金	(継続 1,800 千円)
⑯経営安定対策基盤整備緊急支援事業費補助金	(継続 2,730 千円)
★土地改良事業等地区における農家負担の軽減対策による利用集積の推進	
⑰環境保全型農業直接支援対策事業費補助金	(新規 1,952 千円) P 45
★地球温暖化防止や生物多様性保全に効果の高い営農活動の取組支援	
⑱野菜・花き等生産支援事業費補助金	(新規 10,000 千円) P 45・69

- ★野菜・花き等の新たな施設栽培、産地形成の実施
- ⑱アグリパートナーサポート事業 (継続 500 千円)
- ⑳熊野牛振興対策事業費補助金 (継続 300 千円)
- (13)南紀用水事業
 - ★国営南紀用水事業費負担金 (継続 107,699 千円)
 - ★国営造成施設管理費負担金 (継続 10,100 千円)
- (34)農業土木事業 (継続 12,750 千円)
 - ★平成 18 年度～平成 23 年度 県営中山間地域総合整備事業
- (35)農道、水路等の市単独改良事業 (継続 25,198 千円)
 - ★農業施設整備事業
- (36)県営ため池整備事業 (新規 2,000 千円) P 70
 - ★中三栖 新池の整備
- (37)土地改良施設維持管理適正化事業 (継続 50,511 千円)
 - ★下三栖 松本用排水路の整備
 - ★稲成町 下村用排水路の整備
 - ★稲成町 流越用排水路の整備
 - ★中芳養 大井用排水路の整備
 - ★中三栖 宇井代用排水路の整備
 - ★龍神村湯ノ又 国戸上湯水路の整備
 - ★県土地改良事業団体連合会拠出金 梨元用排水路ほか 11 か所分

(2)林業振興

- ①市有林撫育事業
 - ★市有林の管理 (継続 4,465 千円)
 - ★市有林の整備 (継続 39,255 千円)
- ②森林保全管理事業委託料 (継続 8,268 千円)
 - ★山地災害防止、林道施設の保全管理等の委託事業
- ③森林整備地域活動支援交付金 (継続 120,125 千円)
- ④林業担い手社会保障制度等充実対策事業 (継続 7,533 千円)
- ⑤紀州備長炭後継者育成事業費補助金 (継続 300 千円)
- ⑥間伐実施事業 (継続 29,000 千円)
 - ★森林育成、水資源の確保、山地災害防止のための間伐事業等
- ⑦森林保全事業
 - ★世界遺産の森林を守ろう基金事業 (継続 4,800 千円)
 - 熊野古道バッファゾーンの下刈り、間伐、林内整理等
- ⑧造林事業
 - ★居住地森林環境整備事業 (継続 1,075 千円)
 - 中辺路町栗栖川地区

- ★やまづくりモデル事業 (継続 10,000 千円)
- ⑨作業道開設等奨励事業 (継続 10,000 千円)

- ★森林整備のための作業道開設等奨励事業

⑩林業振興事業

- ★林業・木材産業構造改革事業 (継続 9,266 千円)

⑪林道整備事業

- ★虎ヶ峰坂泰線開設事業 (継続 186,026 千円)

昭和 62 年度～平成 28 年度 全体事業費 2,964,073 千円

- ★政城線開設事業 (継続 181,591 千円)

平成 3 年度～平成 26 年度 全体事業費 2,561,411 千円

- ★橋川線改良事業 (継続 100,683 千円)

平成 21 年度～平成 24 年度 全体事業費 388,500 千円

- ★竹ノ又坂又線開設事業 (継続 85,795 千円)

平成 20 年度～平成 23 年度 全体事業費 336,927 千円

- ★小松原大川線舗装事業 (継続 17,171 千円)

平成 21 年度～平成 24 年度 全体事業費 213,157 千円

- ★市単独事業

林道維持、林道舗装、林道局部改良 (継続 50,855 千円)

(3)漁業振興

- ①ヒロメ販売市場拡大事業 (継続 1,797 千円)

- ★生産量の拡大と京阪神地域への販路拡大に向けた取組

- ②イサキ販売市場拡大事業 (継続 800 千円)

- ★「紀州いさぎ」のブランド化と販売市場拡大に向けた取組

- ③水産増養殖事業 (拡充 9,420 千円) P 50

- ★重点放流魚種としてイサキの放流事業を拡充 250,000 尾

- ★イセエビ、マダイ、イサキ、鮎・アマゴ等の放流事業

- ④水産物販売促進事業費補助金 (継続 500 千円)

- ★地場産品の販路拡大に向けた P R 事業

- ⑤地域水産物加工商品開発事業費補助金 (継続 400 千円)

- ★和歌山南漁協と地元水産加工会社の連携による水産物加工食品の共同開発等

- ⑥海面環境保全事業費補助金 (継続 500 千円)

- ⑦漁協経営改革支援資金利子補給補助金 (継続 1,274 千円)

2. 地域産業を活性化するまちづくり

(1)商工業振興

- ①情報産業活性化事業 (継続 47,122 千円)

- ★新たなコミュニケーションシステムを活用した地域活性化事業

- ★コミュニティ F M を活用した地域コミュニケーション活性化事業

② I T活用先端地域推進事業	(継続 18,165 千円)	
③田辺市特許取得奨励金	(継続 2,000 千円)	
★特許権出願に必要な経費に対する補助		
④中心市街地活性化スタートアップ事業	(継続 9,898 千円)	
★田辺市中心市街地活性化基本計画に位置付けられた各種事業を実施するに当たり、民間事業の円滑な推進を図るため、その企画・調整業務を委託		
⑤まちづくりプロジェクト事業	(継続 1,000 千円)	
★街なかの回遊強化と賑わい創出を図るための事業を委託		
⑥商店街コミュニティ機能強化支援事業費補助金	(継続 3,000 千円)	
★社会課題に対応した公益的事業や公共性のある事業に対する補助		
⑦中心市街地開業支援事業費補助金	(継続 5,400 千円)	
★商店街地域への移転出店及び新規出店事業者に、家賃又は改修費を補助		
⑧中心市街地活性化支援事業費補助金	(継続 7,480 千円)	
★商業の活性化と中心市街地の賑わい創出のため、各種ハード事業やソフト事業に取り組む商店街振興組合等に補助		
⑨地域資源付加価値創造事業	(継続 3,656 千円)	
⑩田辺・弁慶映画祭事業費補助金	(継続 2,000 千円)	
⑪地域ブランド推進事業	(継続 1,000 千円)	
⑫都市交流推進事業	(継続 560 千円)	
⑬田辺市ふるさとサポーター事業	(継続 560 千円)	
⑭田辺市中小企業信用保証料補助金	(継続 35,000 千円)	
⑮田辺市小企業資金利子補給補助金	(継続 17,000 千円)	
⑯地域商工業活性化事業費補助金	(継続 5,500 千円)	
⑰田辺市商店街セットバック事業費補助金	(継続 2,000 千円)	
⑱商工業診断指導事業	(継続 800 千円)	
⑲商工活性化事業費補助金	(継続 350 千円)	
⑳新たな価値創造事業		
★地域コーディネート事業	(新規 3,668 千円) P 51	
★地域プロモーション事業	(新規 4,530 千円) P 51	
★地域づくり学校事業	(新規 3,000 千円) P 51	

3. 交流型観光を推進するまちづくり

(1)観光振興

①田辺観光戦略推進事業	(継続 29,000 千円)	
★社団法人田辺市熊野ツーリズムビューローとの協働により魅力ある観光施策を実施		
②観光アクションプランの策定	(新規 1,852 千円) P 55	

- ③観光客の誘致促進
- ★外国人にやさしいまちづくり事業 (拡充 15,545 千円) P 55
 - ★聖地熊野を核とした癒しと蘇りの観光圏事業 (継続 9,680 千円)
 - ★熊野古道キャンペーン推進連絡会負担金 (継続 2,500 千円)
 - ★観光施設利用促進事業 (新規 3,184 千円) P 55
大塔地域の観光施設利用促進のため、ホームページ等の情報発信を充実
 - ★観光イベント補助金 (継続 27,790 千円)
- ④観光施設の管理 (継続 77,158 千円)
- ⑤観光施設の整備
- ★大塔富里温泉センター木質チップボイラー整備事業 (新規 46,800 千円) P 73
環境対策の一環として、木質チップボイラーを整備
- ⑥紀伊田辺駅ビジターセンター建設事業 (新規 16,282 千円) P 73
- ★本市の玄関口である紀伊田辺駅へのビジターセンター建設
- ⑦世界遺産熊野本宮館の管理運営 (継続 15,581 千円)

快適な環境のまち

1. 環境にやさしいまちづくり

(1)環境保全

①環境保全対策

- ★田辺市環境美化連絡協議会 (継続 619 千円)
- ★環境学習会等の開催 (継続 108 千円)
- ★環境美化への取組 (継続 14,066 千円)
不法投棄等への対応、小溝清掃事業、河川等の水質検査等
- ★背戸川等の浄化対策 (継続 1,526 千円)
- ★不法投棄ごみ撤収事業 (継続 700 千円)
市管理地等に不法投棄されたごみの撤去、回収作業を委託
- ★LED防犯灯設置事業 (継続 4,760 千円)
環境意識の高揚を図ることなどを目的として、市内各自治会等所有の防犯灯をLED防犯灯に更新
- ★大塔富里温泉センター木質チップボイラー整備事業(再掲) (新規 46,800 千円) P 73
環境対策の一環として、木質チップボイラーを整備

②自然公園等の管理・保全

- ★ふるさと自然公園センター (継続 6,774 千円)
- ★皆地いきものふれあいの里 (継続 1,865 千円)
- ★その他自然公園 (継続 2,986 千円)

③浄化槽設置整備事業費補助金 (継続 138,437 千円)

- ★330 基 (一般浄化槽 10 基、環境配慮型 320 基)

④町内会館浄化槽設置整備事業費補助金 (継続 576 千円)

(2)循環型社会づくりの推進

①ごみの減量化対策

★容器包装プラスチックリサイクル事業 (継続 12,900 千円)

★プラスチックリサイクル処理事業 (継続 12,180 千円)

★ペットボトルリサイクル事業 (継続 7,560 千円)

★ごみ分別指定袋事業 (継続 36,847 千円)

★資源集団回収事業実施団体奨励補助金 (継続 12,000 千円)

★資源ごみ回収運搬事業助成金 (継続 7,000 千円)

★資源類拠点回収事業 (継続 -)

★ごみ減量及びリサイクル推進協力店登録制度 (継続 -)

②収集業務の民間委託 (継続 269,758 千円)

③中間処理施設整備構想策定事業 (新規 8,000 千円) P 43

★本市の焼却施設について、効率的な更新のための保全計画等を策定

④廃棄物処理場省エネルギー事業 (継続 2,468 千円)

⑤生ごみ処理機購入費補助金 (継続 1,500 千円)

⑥清掃施設組合負担金

★上大中清掃施設組合負担金 (継続 56,093 千円)

⑦衛生施設組合負担金

★田辺市周辺衛生施設組合 (継続 247,612 千円)

★富田川衛生施設組合 (継続 66,602 千円)

★紀南環境衛生施設事務組合 (継続 15,988 千円)

⑧火葬業務関係事業

★火葬業務関係事業 (継続 7,205 千円)

白浜町、みなべ町、清浄苑（新宮市）への火葬業務の委託及び負担金

★火葬場使用料差額補助金 (継続 1,995 千円)

白浜町斎場・清浄苑使用料と田辺市斎場使用料との差額を格差是正する

2. うるおいとやすらぎのあるまちづくり

(1)憩いのある環境づくりの推進

①花とみどりのまちづくり

★花とみどりいっぱい運動助成事業 (継続 3,600 千円)

★市内各地景観対策 (継続 1,290 千円)

②公園の整備

★三四六総合運動公園整備事業 (継続 1,071,320 千円)

H27 年度に開催予定の第 70 回国民体育大会の会場として、また、紀南地方のスポーツ振興の拠点として整備

★目良運動公園整備事業 (新規 34,336 千円) P 75

H27 年度に開催予定の第 70 回国民体育大会の会場として、また、紀南地方のスポーツ振興の拠点として整備

★文里港公園整備事業 (継続 122,301 千円)

文里港埋立地に多目的広場及び芝生広場等を整備

③公園の管理 (継続 86,859 千円)

④第 62 回全国植樹祭の開催 (継続 6,918 千円)

3. 便利で機能的なまちづくり

(1)道路網の整備

①高速道路整備関連事業

★工事用道路、側道、機能回復道路、流末水路等の整備

中芳養～新庄町間 平成 11 年度～平成 27 年度 全体事業費 1,081,635 千円

★秋津地区 田尻水路用地 (新規 2,909 千円) P 74

平成 23 年度 全体事業費 2,909 千円

★稲成地区 稲成町 28 号線道路 (継続 13,200 千円)

平成 21 年度～平成 23 年度 全体事業費 26,406 千円

★中万呂地区 万呂 9 号線 (継続 16,221 千円)

平成 22 年度～平成 23 年度 全体事業費 19,268 千円

★新庄地区 稲妻水路 (新規 3,676 千円) P 74

平成 23 年度～平成 24 年度 全体事業費 12,352 千円

★上万呂地区 矢田ヶ谷水路 (新規 9,364 千円) P 74

平成 23 年度 全体事業費 9,364 千円

★秋津地区 秋津 18 号線 (新規 6,625 千円) P 74

平成 23 年度～平成 24 年度 全体事業費 44,344 千円

②街路事業

★元町新庄線外 1 線県営事業負担金 (継続 246,166 千円)

平成 13 年度～平成 27 年度 全体事業費 4,900,000 千円

★外環状線 (文里地区) (新規 6,000 千円) P 74

平成 23 年度～平成 27 年度 全体事業費 583,000 千円

③市道等整備事業

★明洋団地古町線道路改良事業 (継続 12,000 千円)

平成 14 年度～平成 24 年度 全体事業費 1,428,718 千円

★小瀬小原線道路改良事業 (継続 91,000 千円)

平成 17 年度～平成 24 年度 全体事業費 1,111,000 千円

★新庄町 95 号線道路改良事業 (新規 71,000 千円) P 73

平成 21 年度～平成 24 年度 全体事業費 159,242 千円

★尾の崎排水ポンプ整備事業 (新規 31,200 千円) P 74

平成 23 年度～平成 25 年度 全体事業費 532,300 千円

- ★市単独事業等
道路維持、道路舗装、橋梁維持、水路維持等各事業 (継続 568,465 千円)

(2)交通体系の確立

- ①生活路線バス対策
 - ★地方バス路線運行維持対策費補助金 (継続 53,000 千円)
 - ★住民バスの運行 (継続 25,894 千円)

(3)情報通信基盤の整備

- ①ケーブルテレビの運営 (継続 57,657 千円)
 - ★龍神・中辺路・大塔地域、約 4,600 世帯加入
- ②テレビ難視聴対策
 - ★テレビ難視聴地域解消事業費補助金 (継続 1,000 千円)
- ③シニアの ICT 活用事業を受けた地域情報化への取組 (継続 273 千円)
- ④移動通信用鉄塔施設整備事業 (新規 14,300 千円) P 68
 - ★深谷地区

4. 魅力あふれるまちづくり

(1)魅力ある市街地づくりの推進

- ①中心市街地活性化対策
 - ★街なか住み替え（情報提供）支援事業 (継続 500 千円)
 - ★中心市街地家賃補助金（まちなか住まいる補助金） (拡充 8,000 千円) P 57
 - ★駅前広場整備事業 (新規 10,000 千円) P 75

平成 23 年度・平成 24 年度	全体事業費	217,600 千円
-------------------	-------	------------
- ②都市計画区域・用途地域の見直し
 - ★都市計画区域・用途地域見直し業務委託 (継続 4,800 千円)

平成 22 年度～平成 24 年度	全体事業費	15,960 千円
-------------------	-------	-----------
- ③都市下水路の整備
 - ★背戸川都市下水路整備事業 (継続 321,879 千円)

平成 22 年度～平成 25 年度	全体事業費	533,679 千円
-------------------	-------	------------
 - ★駅前広場都市下水路整備事業 (新規 9,400 千円) P 74

平成 23 年度・平成 24 年度	全体事業費	69,400 千円
-------------------	-------	-----------

(2)活力ある山村づくりの推進

- ①元気かい！集落応援プログラム
 - ★獣害防止設備設置事業 (新規 15,920 千円) P 47
各行政局管内で高齢化率 50%を超える自治会に対する鳥獣害防止設備材料費の支給
 - ★里山生活空間保全事業費補助金 (新規 4,000 千円) P 47
振興山村地域における建屋等に隣接する立木の伐採に対する助成
 - ★地域活動等対応事業 (継続 300 千円)

★むらとまちのふれあい交流事業 過疎集落と市街地の市民等とのふれあいの推進	(継続 600 千円)
★過疎集落支援補助金 給水施設の整備、給水施設・生活道等の維持管理、簡易給水施設の水質検査費用の一部に対する助成	(継続 500 千円)
★定住支援協議会補助金	(継続 500 千円)
②集落支援活動事業	(拡充 26,558 千円) P 48
③緑の雇用担い手住宅管理事業 ★緑の雇用事業推進のため県が建設した住宅の管理 24 戸	(継続 860 千円)
④短期滞在施設管理事業 ★市への定住希望者等の短期的な滞在施設の管理 6 戸	(継続 1,483 千円)
⑤特産品生産奨励補助金 ★山間地域における、サカキ等特産品の生産奨励	(継続 250 千円)
⑥山村地域の活性化・定住促進の支援 ★翔龍祭実行委員会補助金 ★こだま祭実行委員会補助金 ★手作りカヌー体験事業費補助金	(継続 700 千円) (継続 750 千円) (継続 700 千円)
⑦山村地域力再生事業 ★全国手漉き和紙青年の集い和歌山大会への助成 ★紀州備長炭窯の整備 ★原木椎茸生産設備の整備 ★しきみ、榊の植栽及び土壌整備 ★簡易給水施設の整備	(新規 320 千円) P 49 (継続 3,332 千円) (新規 1,700 千円) P 71 (新規 6,650 千円) P 71 (新規 7,500 千円) P 71
⑧過疎集落再生・活性化支援事業 ★三川村生活圏に対する支援	(新規 4,019 千円) P 49
⑨飲料水供給施設等整備事業費補助金	(継続 7,000 千円)
⑩里山環境保全整備事業	(継続 47,000 千円)
⑪簡易水道施設の整備 (特別会計) ★川湯・請川簡易水道施設整備事業 平成 22 年度～平成 25 年度 全体事業費 724,333 千円 ★おおう簡易水道施設改良事業	(継続 181,371 千円) (新規 19,500 千円) P 78
(3)土地の有効利用	
①地籍調査事業 ★秋津川ほか 28 地区 実施面積 30.31 k m ²	(継続 363,054 千円)

市民と行政が共につくるまち

1. 市民が参画するまちづくり

(1)情報共有化の推進

①第一次総合計画後期基本計画の策定	(新規 3,442 千円) P 25
②地域審議会の開催	(継続 1,428 千円)
③地域づくり調査研究事業	(継続 388 千円)
④一日市長室、市政「未来ポスト」	(継続 -)
⑤広報田辺の発行	(継続 20,594 千円)
⑥情報発信(インターネット)業務	(継続 1,695 千円)

(2)市民の活動の場の拡充

①まちづくり推進事業

市民の主体的な社会的公益活動を促進するための取組

★みんなでまちづくり補助金	(継続 4,500 千円)
★みんなでまちづくり補助金(施設整備)	(継続 2,700 千円)
★市民活動センターの運営	(継続 3,300 千円)
★提案型協働事業制度の実施	(継続 80 千円)

②町内会館新築及び改修等補助金	(継続 9,624 千円)
-----------------	---------------

2. 健全に行財政を運営するまちづくり

(1)効果的、効率的な行財政運営の推進

①行財政改革の推進	(継続 -)
★田辺市行政改革第2次実施計画	
★事務事業検証の実施	
★田辺市定員適正化計画	
★田辺市財政健全化計画	

②職員研修	(継続 5,072 千円)
-------	---------------

③コンビニ収納の導入

★市県民税、固定資産税、軽自動車税	(継続 2,446 千円)
-------------------	---------------

④簡易水道使用料に係るコンビニ収納の導入(特別会計)	(新規 3,754 千円) P 66
----------------------------	--------------------

⑤国税庁とのデータ連携	(継続 1,629 千円)
-------------	---------------

⑥地方税電子申告受付の実施	(継続 4,094 千円)
---------------	---------------

⑦教育委員会の事務事業評価委員会の開催	(継続 65 千円)
---------------------	------------

★教育委員会の事務の管理・執行状況について、点検及び評価を行うに当たり、事務事業評価委員会を開催する

(2)広域的な行政の推進

①廃棄物処理施設整備の推進

★財団法人紀南環境整備公社運営費補助金	(継続 3,900 千円)
---------------------	---------------

②田辺周辺広域市町村圏組合負担金	(継続 10,854 千円)
------------------	----------------

③和歌山県後期高齢者医療広域連合負担金	(継続 10,725 千円)
---------------------	----------------

④和歌山地方税回収機構負担金	(継続 12,214 千円)
----------------	----------------