

# 江川地区津波避難タワー



★ 田辺市



# 津波避難タワーの特徴



スロープ



センサー式避難誘導灯（蓄電式）



太陽光発電



感震ボックス（震度5弱で解錠）



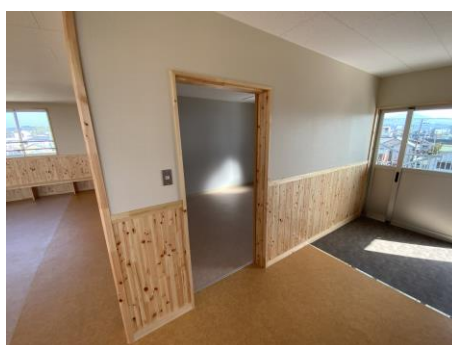
室内避難スペース



ベンチ



簡易トイレスペース



備蓄倉庫

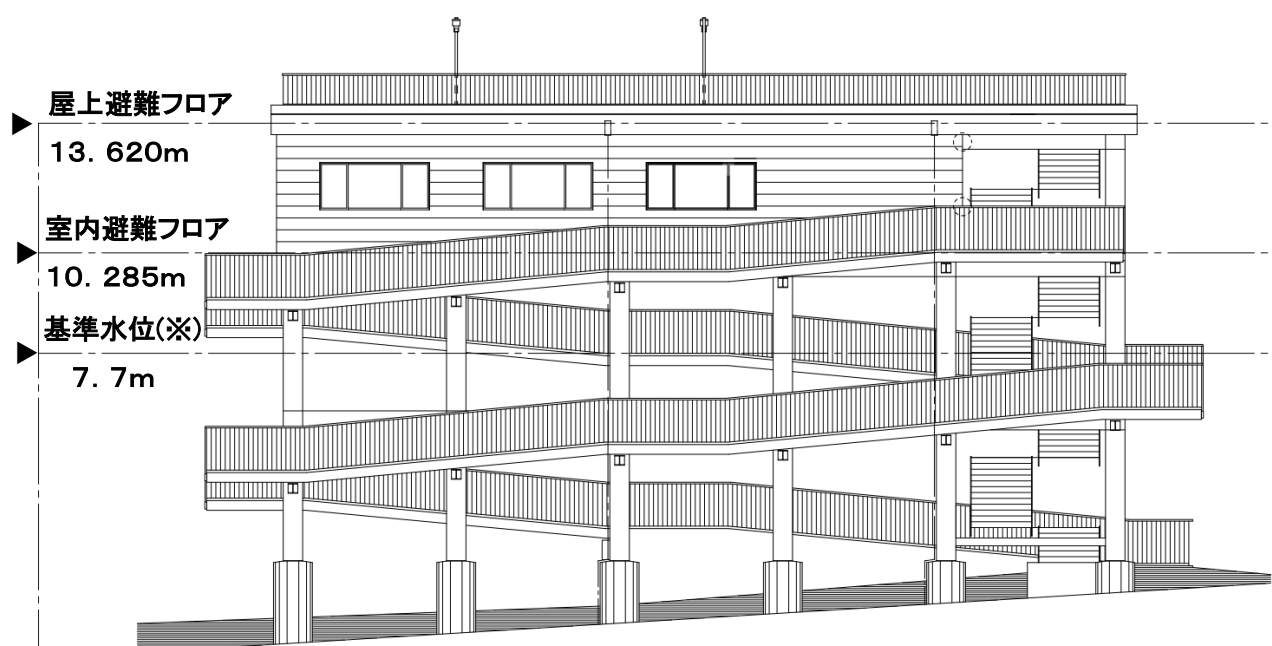


室内照明（蓄電式）



電源コンセント（蓄電式）

## 津波避難タワーの高さ



※ 基準水位とは、津波が建物などにあたった際のせり上がりを考慮した地盤面からの高さ

## お問い合わせ先

田辺市総務部危機管理局 防災まちづくり課

TEL : (0739) 26-9976

FAX : (0739) 22-5310 (代表)

MAIL : [bousai@city.tanabe.lg.jp](mailto:bousai@city.tanabe.lg.jp)