

芳養地区津波避難タワー



芳養地区津波避難施設整備事業概要

津波避難タワーの概要

- 施設概要
 - 場 所 田辺市芳養松原一丁目4278番地の4
 - 構 造 鉄骨造 2 階建て
 - 延床面積 135.29 m²
 - 避難スペース 【屋内】 54 m²
【屋外】 70 m²
 - タワーの高さ 【最高高さ】 14.36 m
【室内避難フロア】 9.75 m
 - 避難収容人数 約 240 名（※ 1 m² 2 人で換算）
 - 避難昇降 階段及びスロープ
 - 基礎構造 鋼管杭
 - その他の設備 備蓄倉庫
簡易トイレスペース 2 箇所
避難誘導灯
照明器具やコンセントの電気設備
太陽光発電設備
蓄電池 ほか
- 総事業費 203,235 千円
- 事業実施年度 平成 29 年度～平成 30 年度
- 施工者 建築工事 株式会社 丸山組
電気設備工事 有限会社 光明電設
- 設計・監理 竹内建築設計研究所

津波避難タワーの特徴

【屋外設備】

- 車椅子等の避難者への対応



スロープの設置

- 夜間に備えた対応



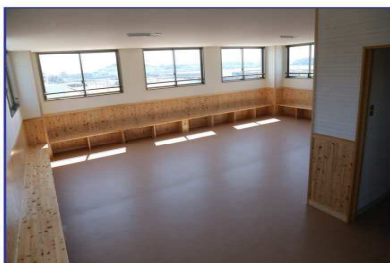
太陽光発電設備



避難誘導灯

【屋内設備】

- 防寒・暴風雨への対応

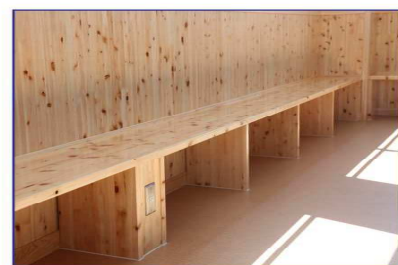


室内避難スペースの設置

- 避難者への配慮



広めのトイレスペースの確保



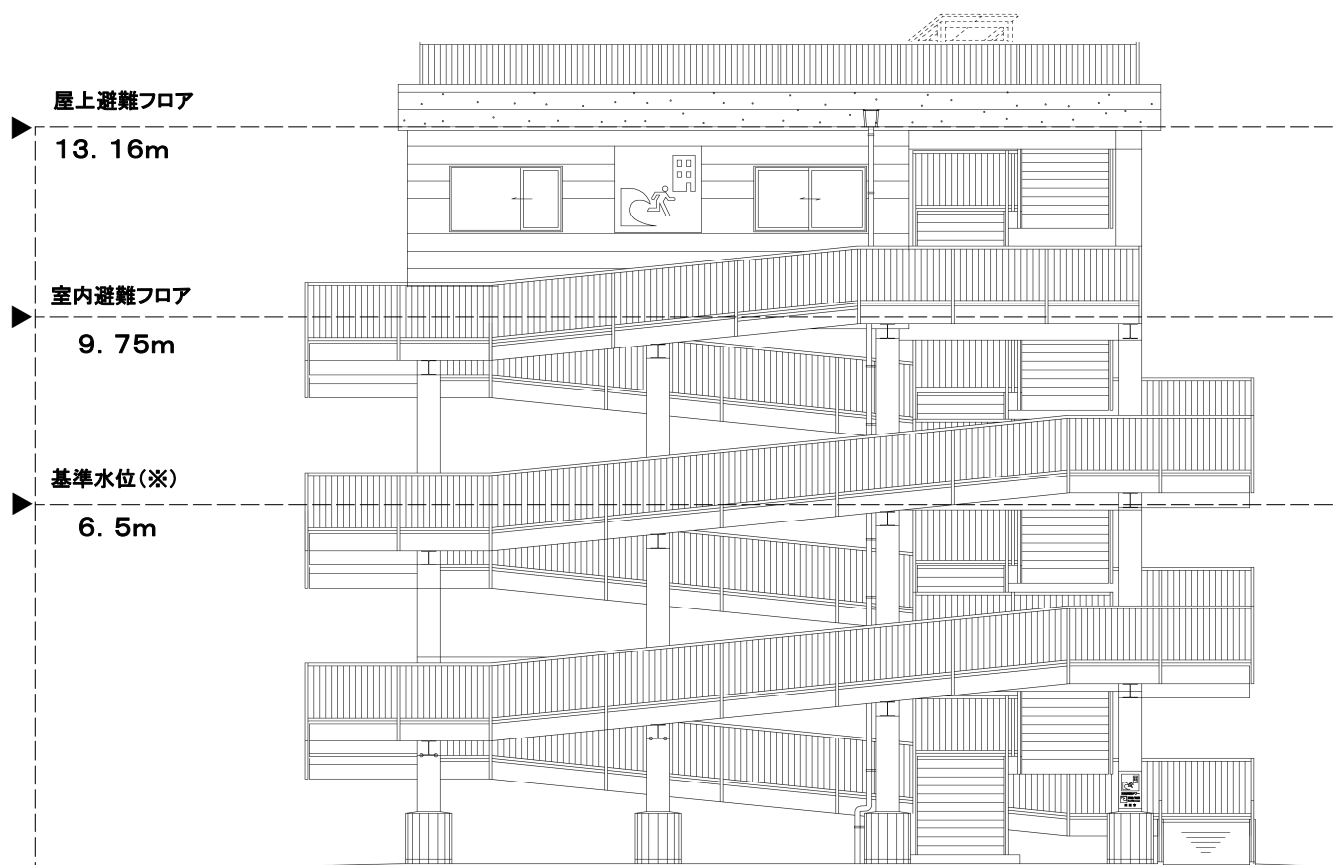
ベンチの設置

- 備蓄品の保管



備蓄倉庫の設置

津波避難タワーの高さ



※ 基準水位とは、津波が建物などにあたった際のせり上りを考慮した地盤面からの高さ

お 問 合 せ 先

田辺市総務部危機管理局 防災まちづくり課

TEL : (0739) 26-9976

FAX : (0739) 22-5310 (代表)

MAIL : bousai@city.tanabe.lg.jp