

マップから逃げどきタイミングをみてみましょう



浸水深1cmの津波が到達する時間

- 5分以内
- 5分から10分
- 10分から15分
- 15分から20分
- 20分から25分
- 25分から30分
- 30分以上

このマップは、地震発生後、浸水深1cmの津波が到達する時間を示しています。たとえ津波の浸水深が浅かったとしても、動くことが困難になったり、波に引き込まれたりする可能性があります。津波が到達する前に避難が完了するように、あなたの逃げどきタイミングをみてみましょう。

このマップは新しい想定

到達時間

の目安を示したものです

中部・南部方面

1 避難を始めるところの、津波の到達時間をマップで確認し、 に記入してください。

2 避難先等の津波の到達時間をマップで確認し、 に記入してください。

避難先が浸水しない場合
避難をはじめるところから避難先までの経路のうち、避難先にもっとも近い浸水箇所の津波の到達時間を記入してください。

3 避難先まで実際に移動し、その移動時間を に記入してください。

避難先にもっとも近い浸水箇所までの移動時間を記入してください。

4 から を引いたものを記入してください。

5 と の短いほうを記入してください。

あなたの逃げどきタイミング

※少なくとも揺れ始めてからこの時間までに避難を開始してはいけません。時間はおよその目安です。可能な限り迅速に避難してください。

※逃げどきタイミングがマイナスになってしまった場合、このままの避難方法では津波に巻き込まれてしまいます。避難先や避難方法を見直して、もう一度検討しましょう。

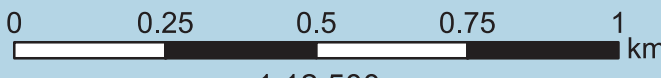
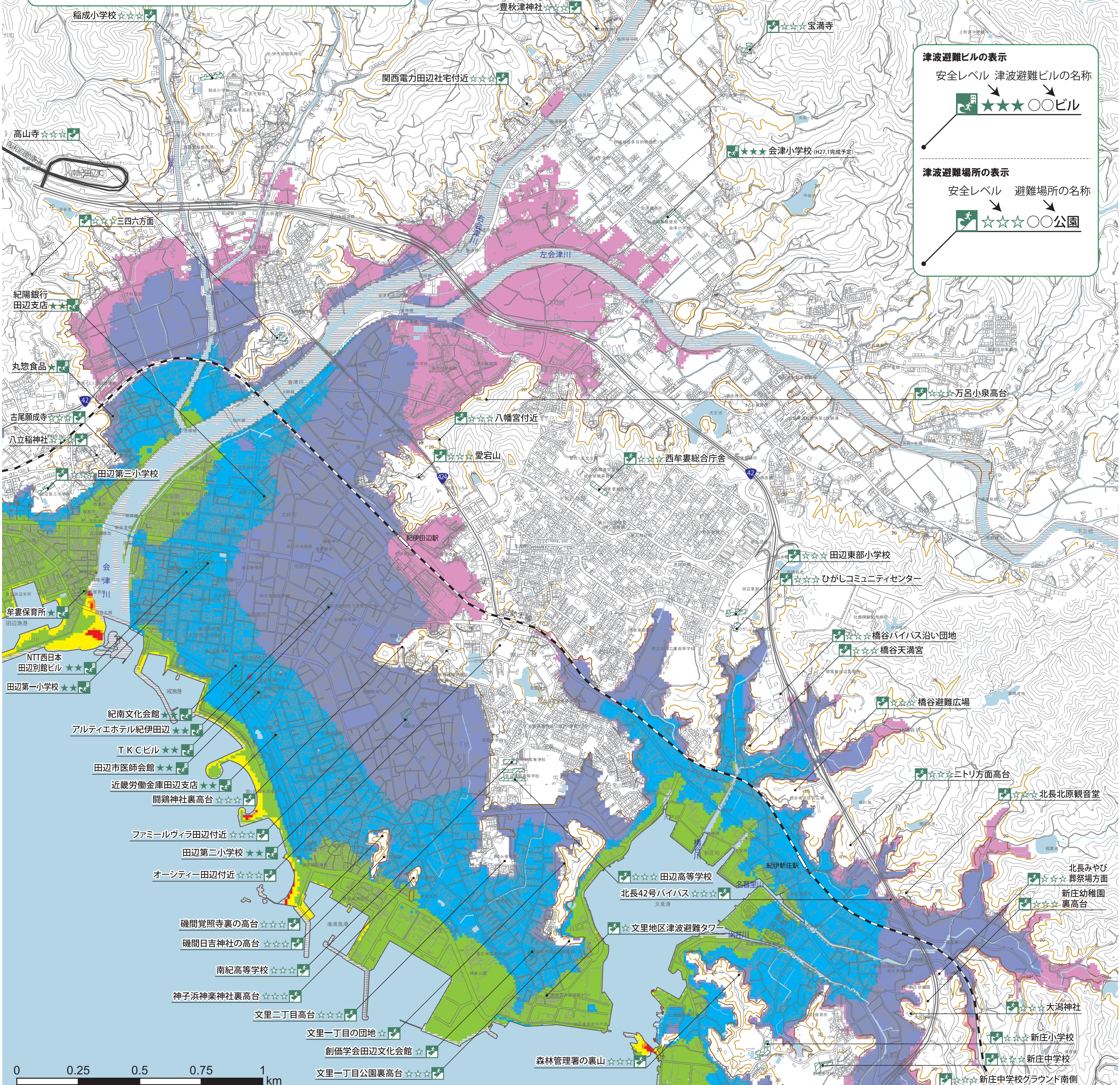
津波避難ビルの表示

安全レベル 津波避難ビルの名称



津波避難場所の表示

安全レベル 避難場所の名称



1:12,500