

# 田辺市庁舎 新築工事 かわら版

## 工事の状況

3F 躯体（型枠・鉄筋・コンクリート）が進捗中です。

建物工事進捗率：33%

## TOPIC

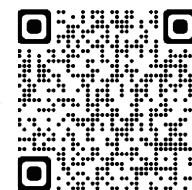
1F ホールの鉄骨階段設置中です。  
2F からも階段は鉄骨造となります。



## 特定建設工事共同企業体

工事の進捗状況等について、お知らせします。工事中はご迷惑をおかけしますが、ご理解、ご協力をお願いいたします。

田辺市 HP も更新中！



## 月間工程

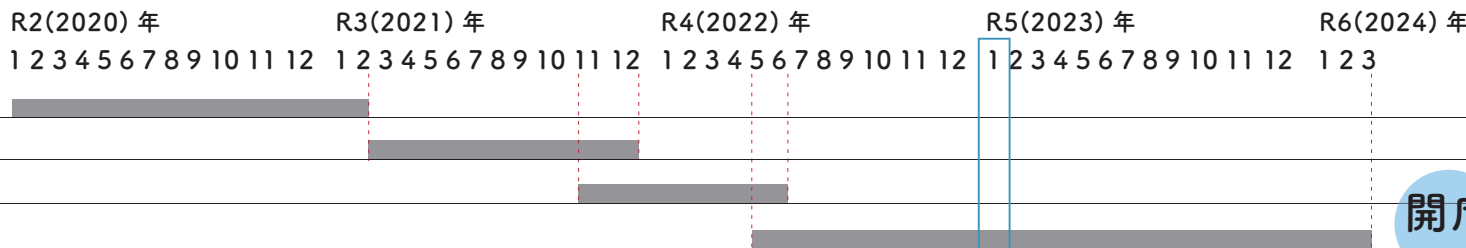
## 新庁舎整備事業全体スケジュール

R5.1 庁舎本体 2,3F 躯体工事 / 書庫棟耐震工事

R5.2 庁舎本体 3F 躯体工事 / 書庫棟仕上工事

R5.3 庁舎本体 3,4F 躯体工事 / 庁舎 1F 仕上工事

立体駐車場・店舗解体 1 期工事  
解体 2 期工事  
庁舎新築工事



開庁  
令和 6 年度

POINT

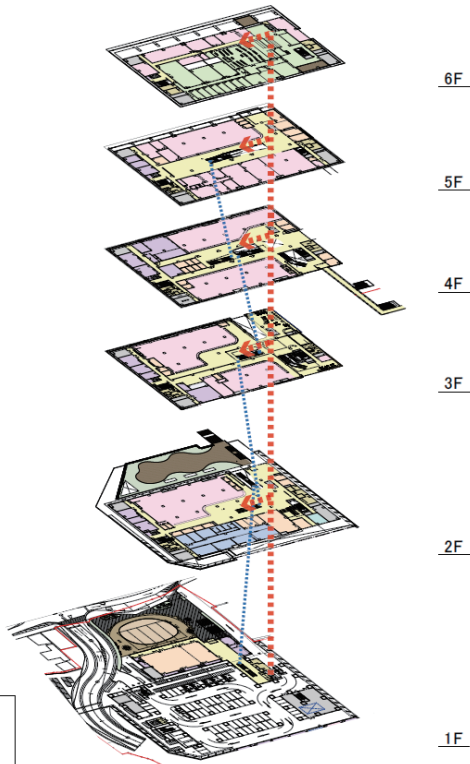
設計コンセプト

5. 建築計画

2. フloor計画・内部動線計画

■各フロアに共通する考え方

- ・来庁者からも職員からもお互いに分かりやすいオープンフロアを基本とする。
- ・フロアの東西に階段やトイレ、機械室を集約し、中央に待合スペース、執務スペースを配置したフロア計画とする。
- ・中央の吹抜けにより廊下の明るさと視認性を確保し、エレベーターから待合スペース、執務スペースまで迷わずアクセスできる計画とする。
- ・建物の両端に階段を配置することで、2方向に避難できる計画とする。
- ・2階から5階までにコミュニティスペースを設置し、来庁者が自由に打合せ、交流、休憩をすることができる計画とする。



【内部動線計画】

※次号も「建築計画から内部動線計画」から各窓口、交流モールへの動線



田中組 Instagram も  
チェックしてね！

今月の工事の様子

今月は3F 躯体の型枠・鉄筋が進捗しており、1F では型枠の解体工事も行っています。

3F 躯体工事進捗状況



26日の撮影ですが、前日の雪がまだ少し残っています。



1F 型枠解体工事進捗状況



1Fのこの部分が、免震装置です。  
支える柱の大きさは、1.75m×1.75mあります



ちなみに25日はこんな感じで、作業はほぼ中止となりました。

工事期間中は、何かとご迷惑をおかけしますが、ご理解、ご協力をよろしくお願いいたします。