

田辺市庁舎 新築工事 かわら版

工事の状況

6F 躯体（型枠・鉄筋・コンクリート）、1F,2F,3F 仕上工事が進捗中です。

建物工事進捗率：55%

TOPIC

浄化槽躯体工事も完了し、埋め戻しもほぼ完了しています。



特定建設工事共同企業体

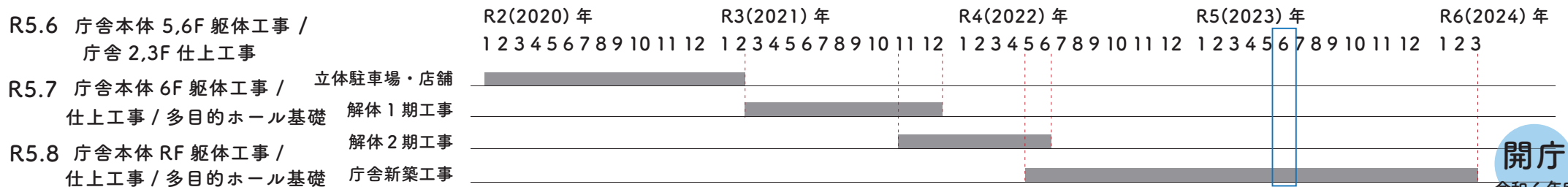
工事の進捗状況等について、お知らせします。工事中はご迷惑をおかけしますが、ご理解、ご協力をお願いいたします。

田辺市 HP も更新中！



月間工程

新庁舎整備事業全体スケジュール



開庁

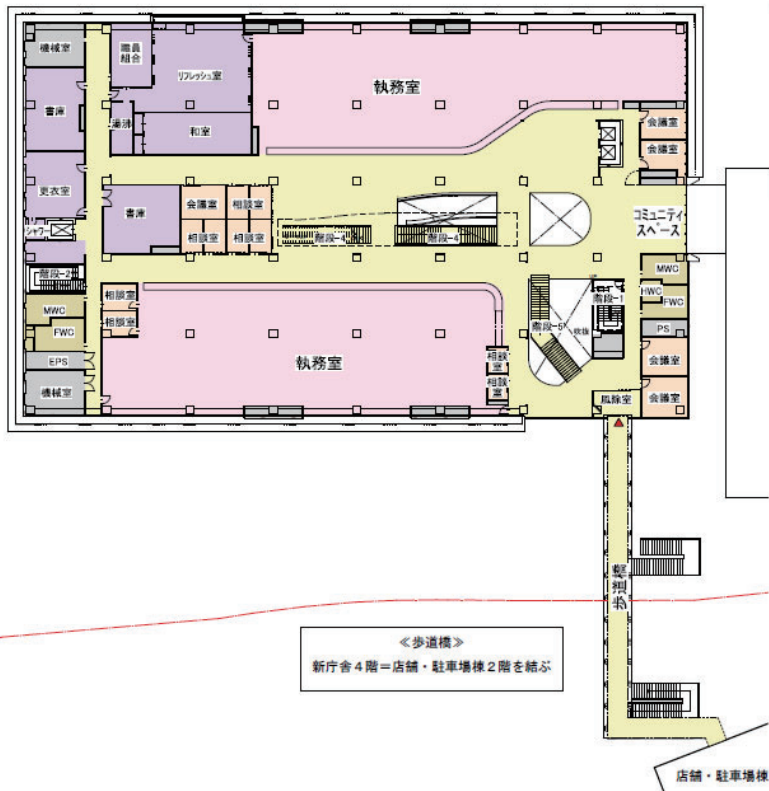
令和6年度

POINT

設計コンセプト

5. 建築計画

4F 平面計画



4階（事業・産業系部門）

- ・ 各種打合せのための相談室を多数配置する。
- ・ リフレッシュ室は、職員の昼食休憩スペースとして利用するほか、職員の打合せや災害時の仮眠室として活用する。
- ・ 新庁舎と店舗・駐車場棟をつなぐ歩道橋を設置する。

※次号は「5F平面計画」



田中組 Instagram も
チェックしてね！

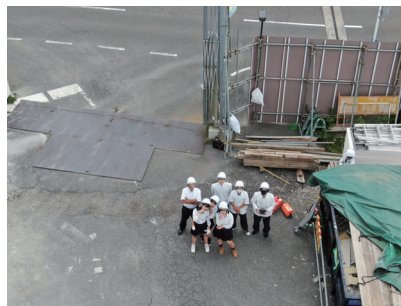
イベント『職場体験学習』

6月15日に建設業の職場体験学習として、熊野高校の生徒さん6名が現場へ来てくれました。

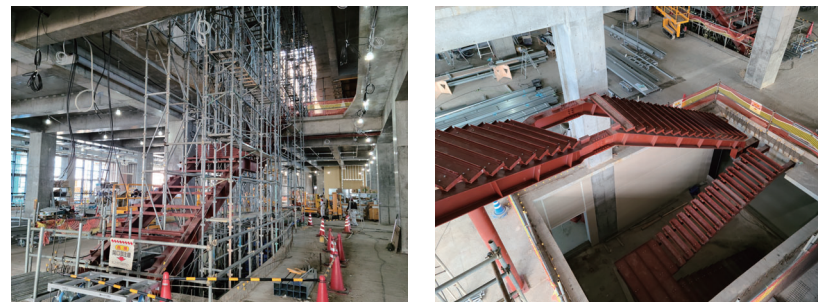


建設現場の仕事の役割分担や、職人さんの仕事の種類を知ってもらい、実際現場で働く職人さんの様子を見てもらい、その後実際に現場で行う測量業務を体験してもらいました。また近年、土木や建築の現場でも活躍の場が増えてきたドローンの操縦も体験してもらいました。

現場も順調に進捗して、今月は各階の鉄骨階段の設置を行っています。



今後も定期的に行っていきますので、参加いただき、建設業の面白さを知ってもらえればと思います！



鉄骨階段は従来のコンクリートの階段に比べ、壁も不要で専有面積を少なくできるので、吹抜けが広くなり、開放的なスペースとなっています。

工事期間中は、何かとご迷惑をおかけしますが、ご理解、ご協力をよろしくお願いいたします。