

# 田辺市庁舎 新築工事 かわら版

工事の状況 庁舎棟各階仕上工事、多目的ホール躯体工事が進捗中です。

建物工事進捗率：71%

## TOPIC

多目的ホール基礎埋戻しが完了し、今月末に1F床コンクリート打設予定です。



※床下断熱材の設置作業中です。※



## 特定建設工事共同企業体

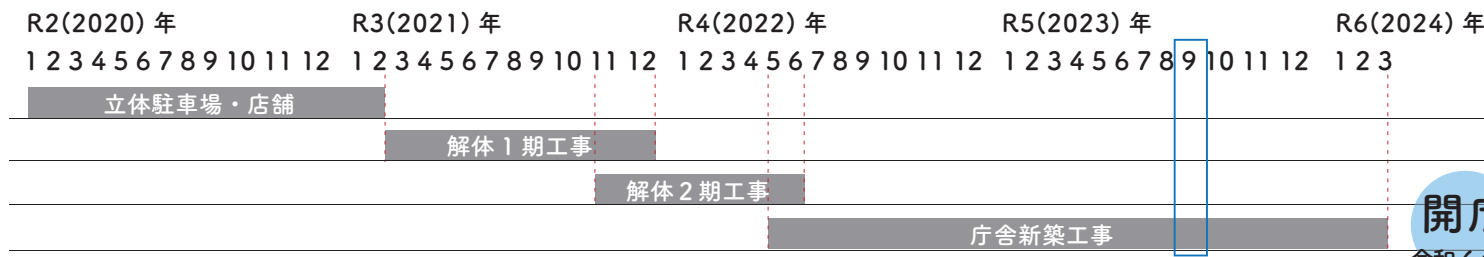
工事の進捗状況等について、お知らせします。工事中はご迷惑をおかけしますが、ご理解、ご協力をお願いいたします。

田辺市 HP も更新中!

## 月間工程

## 新庁舎整備事業全体スケジュール

- R5.9 庁舎棟 仕上工事 / 多目的ホール基礎・躯体 / 外構工事
- R5.10 庁舎棟仕上工事 / 多目的ホール躯体 / 外構工事
- R5.11 庁舎棟仕上工事 / 多目的ホール躯体 / 外構工事



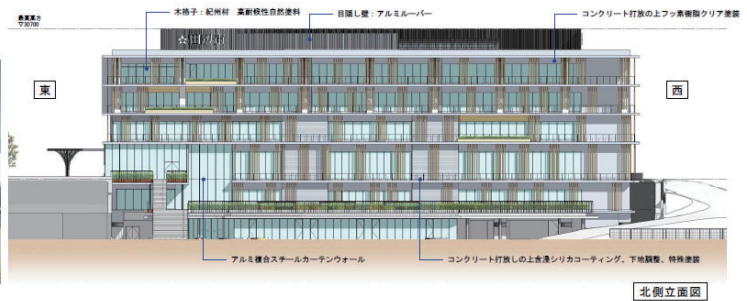
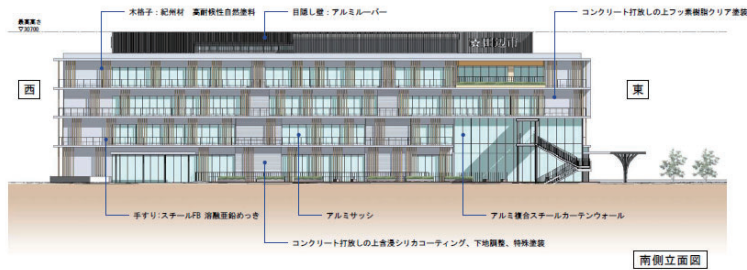
開庁  
令和6年度

## POINT

## 設計コンセプト

## 5. 建築計画

## 立面計画（北・南）



- ・ 機能性を重視したシンプルな外観とする。
- ・ 紀州材を活用した、木のぬくもりが感じられる庁舎とする。
- ・ 軒庇は日射抑制にも有効であり夏場の日射を抑え冬場の日射を柔らかく導き、またメンテナンスバルコニーとしても活用する。
- ・ 5階、6階をセットバックさせて、圧迫感を軽減する。
- ・ 木格子を5本1組とすることにより、5市町村の合併を表現するとともに、熊野古道の林立する木々を連想させる。
- ・ 屋上部分に太陽光を利用したイルミネーションを設置し、災害時の灯台的役割を果たす。

※次号は「立面計画 東・西」



田中組 Instagram も  
チェックしてね！

## 今月の工事の様子

9月は庁舎棟の仕上工事、多目的ホール棟躯体工事が順調に進捗中です。  
建物西側では外構工事にも着手しています。



庁舎棟 6Fの様子  
外部サッシ取付が完了し、これから  
内装工事を進めていきます。



庁舎棟ではEVの設置工事も進捗しています。



庁舎棟 2Fの様子  
壁仕上も完了し、木造作業を行っています。  
10月からは床の仕上工事に入ります。



北側からの外観です。



西側外構の様子。

工事期間中は、何かとご迷惑をおかけしますが、  
ご理解、ご協力をよろしくお願いいたします。