

# 田辺市庁舎 新築工事 かわら版

工事の状況 庁舎棟各階仕上工事、多目的ホール仕上工事、外構工事が進捗中です。

建物工事進捗率：89%

## TOPIC

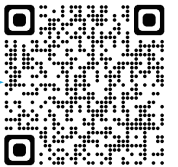
多目的ホール 屋上防水施工中です。  
内部では仕上工事も進捗しています。



## 特定建設工事共同企業体

工事の進捗状況等について、お知らせします。工事中はご迷惑をおかけしますが、ご理解、ご協力をお願いいたします。

田辺市 HP も更新中！



## 月間工程

## 新庁舎整備事業全体スケジュール

	R2(2020)年	R3(2021)年	R4(2022)年	R5(2023)年	R6(2024)年
R5.12 庁舎棟 仕上工事 / 多目的ホール仕上 / 外構工事	1 2 3 4 5 6 7 8 9 10 11 12	1 2 3 4 5 6 7 8 9 10 11 12	1 2 3 4 5 6 7 8 9 10 11 12	1 2 3 4 5 6 7 8 9 10 11 12	1 2 3
R6.1 庁舎棟仕上工事 / 多目的ホール仕上 / 外構工事		立体駐車場・店舗			
R6.2 庁舎棟仕上工事（家具・機器等） / 多目的ホール仕上 / 外構工事			解体1期工事	解体2期工事	
				庁舎新築工事	

開庁  
令和6年度



POINT

設計コンセプト

5. 建築計画

防災対応拠点計画

■基本方針

- ・災害対応の拠点施設である消防庁舎、田辺スポーツパーク等との連携が図られ、他の関係機関からの受援も含め、災害対策本部の運営を、円滑かつ確実に進行することができる計画とする。

■災害対策本部機能

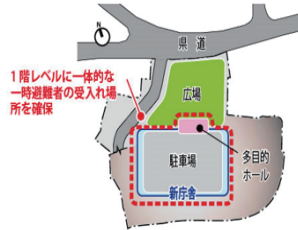
- ・災害対策本部機能を2階から5階に配置し、5階を「意思決定・連絡調整フロア」、4階を「復旧・復興フロア」、3階を「生活支援・情報発信フロア」、2階を「要配慮者支援フロア」とする。

階	フロア区分	災害対策本部組織の主たる組織等の配置
5階	意思決定・連絡調整フロア	<ul style="list-style-type: none"> <li>・本部長(市長)、副本部長(副市長、教育長)</li> <li>・総合調整部(総務班、広報班)</li> <li>・教護部(避難所班)</li> <li>・応援協力機関(和歌山県、相互応援協定市町村、田辺海上保安部、自衛隊など)</li> </ul>
4階	復旧・復興フロア	<ul style="list-style-type: none"> <li>・調査復旧部(調査復旧班)</li> <li>・給水部(給水班、復旧班)</li> </ul>
3階	生活支援・情報発信フロア	<ul style="list-style-type: none"> <li>・調理配給部(調理配給班)</li> <li>・臨時災害放送局</li> <li>・報道機関</li> </ul>
2階	要配慮者支援フロア	<ul style="list-style-type: none"> <li>・教護部(要配慮者支援班、教護衛生班)</li> </ul>

- ・災害対策本部は、5階の庁議室に設置し、隣接するオペレーションルームと危機管理局の連携が円滑に行える計画とする。
- ・応援協力機関から職員派遣があった場合、5階東側の会議室、相談室、コミュニティスペース、4階の会議室、相談室をその執務場所として使用する。
- ・災害対応業務に従事している職員の仮眠場所は、4階のリフレッシュ室(和室)とする。
- ・大規模災害時には、3階来庁者用駐車場にテレビ中継車を停めることを想定し、ケーブルの引込みが容易な3階のカフェ・物販エリアを報道機関の待機場所とし、また、記者会見場としても使用することを計画する。

■一時避難機能

- ・津波災害発生時に、避難してきた住民が指定避難所へ移動するまでの間、一時的に避難を受け入れるものとし、受け入れ場所は1階の駐車場及び多目的ホールとする。(収容人数は約2,300人)



【一時避難者の受け入れ場所としての施設利用】

- ・一時避難者用に、飲料水、毛布等の備蓄を検討する。
- ・1階北側広場の浄化槽上部に、マンホールトイレを設置するためのマンホールを設ける。



【マンホールトイレ】

- ・夜間停電時に新庁舎が確認できるよう、照明施設等の設置を検討し、その電力は、太陽光発電システムによるものとする。

※次号も防災対応拠点計画から『業務継続機能』



田中組 Instagram も  
チェックしてね！

今月の工事の様子

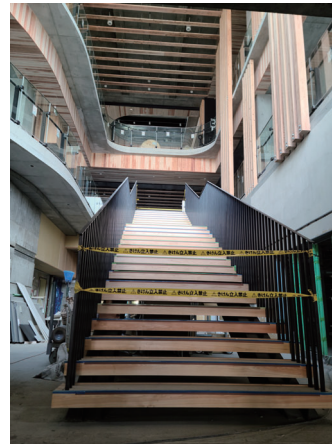
庁舎棟は内外部で仕上がりが完了してきています。外構工事も順調に進捗中です。



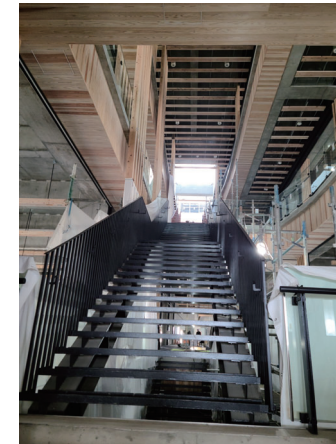
“田辺市”の看板の設置が完了しています。  
現場の外からでも確認できます！



2Fは家具も入り、執務室らしくなってきました！



1F～2Fの階段です。  
3Fまで吹抜けとなっており、  
空気の通る広い空間となります。



こちらは3～5Fまで続く階段です。



敷地西側 外構の様子です。  
だんだん道の形が見えてきました。



今年も順調に工事を進めることができました。  
新年も引き続き、ご理解、ご協力をお願いいたします。

工事期間中は、何かとご迷惑をおかけしますが、  
ご理解、ご協力をよろしくお願いいたします。