

田辺市庁舎 新築工事 かわら版

工事の状況 各所 仕上工事、機器類の試運転・調整中です。

建物工事進捗率：98%

TOPIC

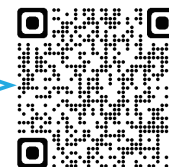
多目的外装工事も完了し、
内部仕上げ工事をしています。



特定建設工事共同企業体

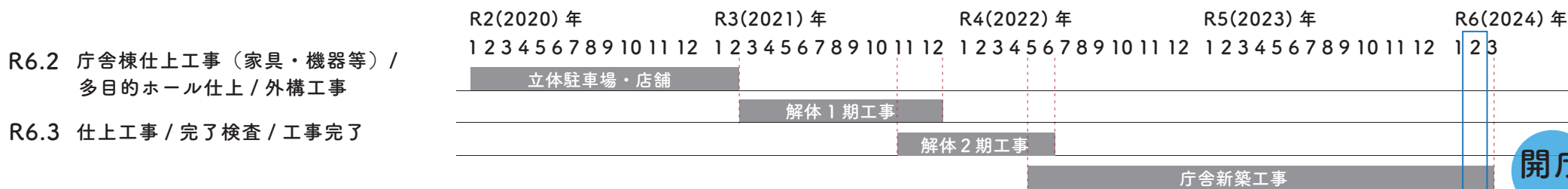
いよいよ完成間近となりました。
工事中はご迷惑をお掛けしましたが、
ご理解、ご協力をいただき、
順調に工事を進捗させられました。
ご協力ありがとうございました。

田辺市 HP も
更新中！



月間工程

新庁舎整備事業全体スケジュール



開庁

令和 6 年 5 月 7 日

POINT

設計コンセプト

建築計画

【ユニバーサルデザイン計画】

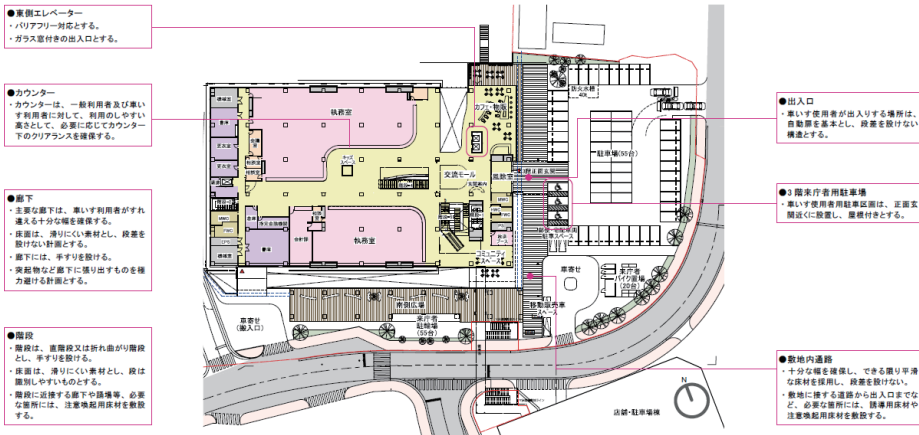
■基本方針

- ・ユニバーサルデザイン意見交換会で出された意見を踏まえ、より多様な利用者に配慮したユニバーサルデザインとする。
- ・関係法令（高齢者、障害者等の移動等の円滑化の促進に関する法律、和歌山県福祉のまちづくり条例）に適合する施設計画とする。
- ・スロープについては、TOKYO2020 アクセシビリティ・ガイドラインを取り入れる。

■計画に反映するユニバーサルデザイン意見交換会で出された意見

ユニバーサルデザイン意見交換会や和歌山県立情報交流センター Big・U の視察会での意見を計画の内容に反映する。主な内容は、次のとおり。

- ・多目的トイレは、電動扉とし、扉幅を十分確保してほしい。
- ・多目的トイレは、車いすが余裕をもって回転できるスペースを確保してほしい。
- ・エレベーターは、災害時の閉じ込め対応として扉に縦長の窓を設置してほしい。
- ・屋外の車いす利用者用駐車区画は、雨にぬれないようにしてほしい。
- ・敷地内通路は、十分な幅員を確保し、できる限り平滑な床材にほしい。
- ・廊下の床面は、滑りにくい素材とし、段差を設けなくてほしい。



※まだ紹介できていない設計コンセプトについては、田辺市 HP で確認出来ます！

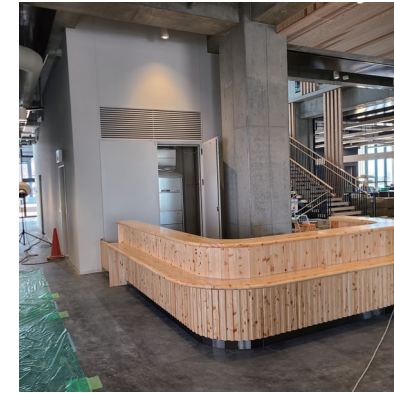


田中組 Instagram も
チェックしてね！

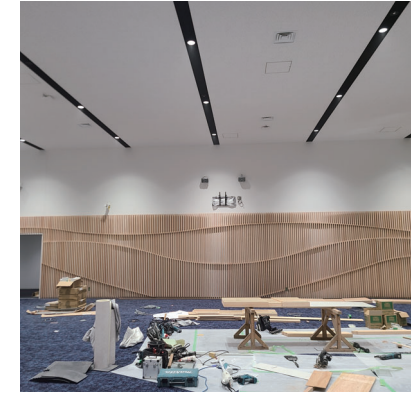
今月の工事の様子



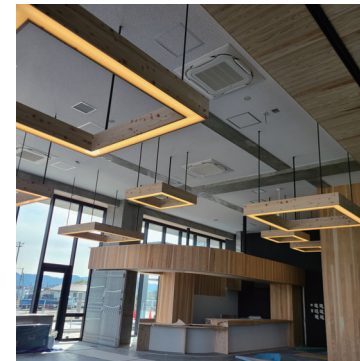
1F 駐車場



3F 総合案内



6F 議場 紀州材の壁です。



3F カフェテリア



3F コミュニティスペース



南側 外観



東側 外観



北側 外観

点灯検査中の外観からの写真です！

ご理解、ご協力ありがとうございました。
かわら版は今月が最終号となります。