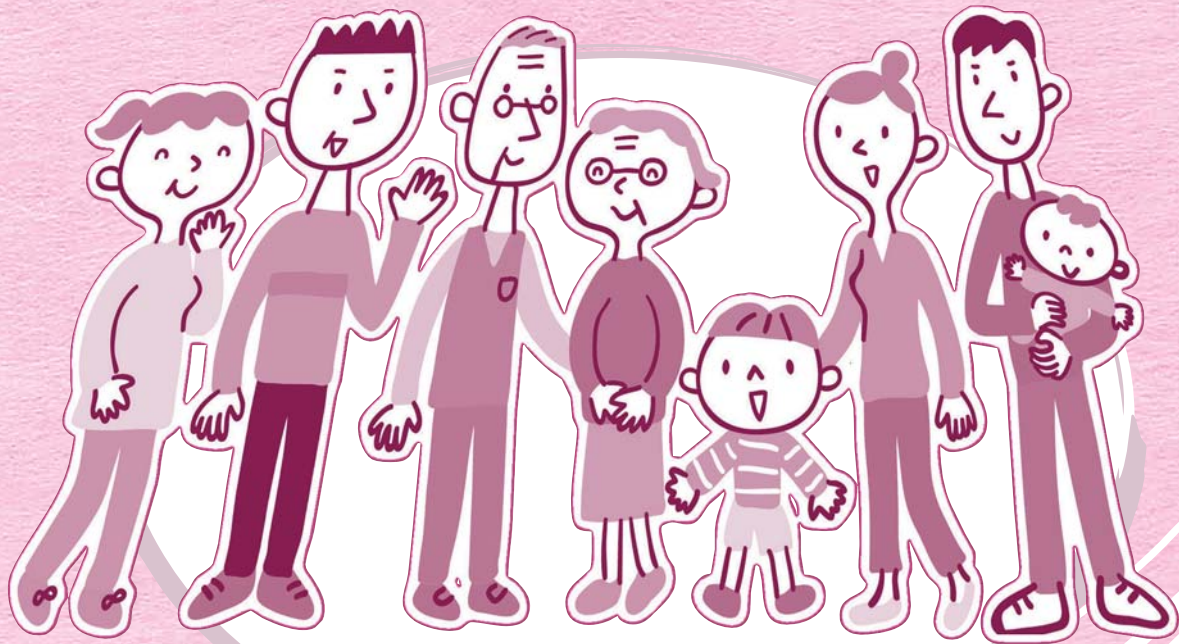


第2次 田辺市男女共同参画プラン



平成26年3月
和歌山県田辺市

1 男女共同

- 15 地域社会への男女共同参画の推進
- 16 防災・災害復興への男女共同参画の推進
- 17 多様な分野における男女共同参画の推進

- 18 家庭生活への男女共同参画の促進
- 19 女性のチャレンジ支援の推進

- 20 子育て支援策等の充実
- 21 ひとり親家庭への支援
- 22 高齢者・障害者の社会参画に対する支援
- 23 高齢者・障害福祉サービスの充実

- 24 就業条件と環境の整備
- 25 自営業における方針決定過程への女性の参画促進

相談窓口一覧

本プランで扱われている項目等の中から、主に公の機関による情報提供や相談が受けられる窓口を紹介します。日時、場所等の詳細については、お問い合わせ先までご連絡ください。

相談先	内容	お問い合わせ先
女性電話相談 ☎ 0739-26-4919	女性が抱える様々な悩みに女性相談員が電話で相談に応じます。	男女共同参画センター 市民総合センター4階 ☎ 0739-26-4936
女性相談（和歌山県子ども・女性・障害者相談センター） ☎ 073-445-0793	様々な悩みを抱えている女性からの相談や、配偶者等からの暴力の相談に応じます。	和歌山県子ども・女性・障害者相談センター （配偶者暴力相談支援センター） ☎ 073-445-5311
女性相談（和歌山県男女共同参画センター「りいぶる相談室」） ☎ 073-435-5246	家庭や職場のこと、生き方への不安など男女共同参画を妨げる様々な悩みに女性の相談員が応じます。	和歌山県男女共同参画センター「りいぶる」 県民交流プラザ和歌山ビッグ愛9階 ☎ 073-435-5245
性暴力相談（性暴力救援センター「わかやまmine」） ☎ 073-444-0099	性暴力を受けた被害者に女性支援員が電話で相談に応じ、総合的支援を行います。	和歌山県男女共同参画センター「りいぶる」 県民交流プラザ和歌山ビッグ愛9階 ☎ 073-435-5245
労働条件に関する相談 ☎ 0739-22-4694	労働条件をめぐる労働者と使用者との間で生じた問題等について、総合労働相談員が対応します。	田辺総合労働相談コーナー 田辺市明洋二丁目24番1号 田辺労働基準監督署内 ☎ 0739-22-4694
家庭児童相談 ☎ 0739-26-4926	家庭における児童の養育及び福祉に関する相談に応じます。	家庭児童相談室 市民総合センター1階 ☎ 0739-26-4926
子ども・女性・障害者相談センター ☎ 073-445-5312	子ども（18才未満）についてのあらゆる相談に応じます。	和歌山県子ども・女性・障害者相談センター ☎ 073-445-5311



第2次 田辺市男女共同参画プラン

田辺市 男女共同参画推進室

〒646-0028 和歌山県田辺市高雄一丁目23番1号

TEL 0739-26-4936 FAX 0739-24-8323

E-Mail danjo@city.tanabe.lg.jp