

ふるさと田辺応援寄附金申出書

田辺市長 あて

令和 年 月 日

※こちらも必ずご回答(ご選択)ください。

「ふるさと納税ワンストップ特例制度」を利用しますか?

- 特例を利用する
 特例を利用しない

<ご注意!>

「ワンストップ特例制度」を利用するには、マイナンバーの記入と証明書コピーの添付が必要です。ワンストップ特例の申請用紙はあらためてこちらからお送りします。

フリガナ	
氏名/名称	
住所/所在地 〒	
電話番号 (携帯等)	

私は、田辺市を応援するため、下記のとおり寄附を申し出ます。

1 希望する用途(いずれか一つを選択してください。)

- 2つの世界遺産 ~世界文化遺産(熊野古道)・世界農業遺産(梅システム)関連事業~
 地球にやさしいふるさと ~環境保全事業~
 あがらのまち ~ふるさとづくり事業~(下記のいずれかの地域を選択してください。)
 └───> 指定なし 田辺地域 龍神地域 中辺路地域 大塔地域 本宮地域
 元気かい! ふるさとの父、母、友よ ~安心して心豊かに暮らせるまちづくり事業~
 田辺にゆかりのある世界的偉人 ~南方熊楠翁・植芝盛平翁顕彰事業~
 └───> 南方熊楠翁顕彰事業 植芝盛平翁顕彰事業(いずれかの事業を選択してください。)
 自治体にお任せ(指定なし)上記事業などに活用させていただきます。

2 寄附金額

円

3 返礼品のご選択(返礼品については、田辺市のホームページまたは、ご案内パンフレットをご覧ください)

一定額以上寄附された方のうち希望される方には、返礼品をお送りします。希望しない場合は、アに○をしてください。希望する場合はイに○を付け、品番、品名を記入してください。

ア 希望しない	
イ 希望する	
品番【	—
品名【	—
品番【	—
品名【	—
品番【	—
品名【	—

4 寄附方法(いずれか一つを選択してください。)

- 納付書払: 後日、郵便局やコンビニエンスストアなどでお使いいただける納付書を郵送します。[手数料は不要です]
 口座振込: 後日、口座番号等を郵送にてお知らせします。[振込手数料が必要です]
 現金書留: 下記連絡先まで送付願います。
 持 参: 来庁場所及び日時の予定をお知らせください。

場所: 田辺市役所 _____ 行政局 日時: 令和 _____ 年 _____ 月 _____ 日 _____ 時頃

※クレジット決済などの電子決済をご希望の方はインターネットからお申込ください。

5 田辺市への応援メッセージ(返礼品の送付先を別にする場合や、連絡事項等もこちらにお書きください)

【連絡先】田辺市役所 たなべ営業室 〒646-8545 和歌山県田辺市新屋敷町1番地
 TEL:0739-33-7714 FAX:0739-22-5310 E-mail:tanabe.eigyoku@city.tanabe.lg.jp



W 世界遺産のまち
 和歌山県 田辺市

ふるさと納税

返礼品カタログ

カタログ有効期間

2022年 4月1日 ▶ 2023年 3月31日

ふるさと田辺応援寄附金に
 関するお問い合わせ 田辺市 たなべ営業室
 ☎0739-33-7714

最新情報、詳しくは田辺市ホームページをご覧ください。
<http://www.city.tanabe.lg.jp/>

予告なしに変更する場合がございますので予めご了承ください。

田辺市 ふるさと納税

検索



ふるさとと田辺応援寄附金のご案内

「ふるさとと田辺応援寄附金(ふるさと納税)」制度とは…

ふるさと納税とは、ふるさとへの「寄附金」です。
 “田辺が好き” “田辺の力になりたい” そんな思いを形にできます。
 「寄附金」で田辺を応援いただきますと所得税や、今お住まいの自治体の住民税が控除されます。
 寄附いただいたお礼の気持ちとして田辺市の魅力を感じていただける品をご用意しております。

ふるさと納税制度による寄附金税制について

ふるさと納税 還付・控除額の計算方法

所得税・住民税それぞれの割合で還付・控除されるのか？
 給与収入400万円の独身者または共働きの方が4万円を寄付した場合、実質負担2千円を差し引いた金額が所得税と住民税からの還付・控除対象になり、内訳は下記の計算のとおりです。
 (右のAさんの場合)

[Aさん]
 ・給与収入400万円(給与所得 2,760,000円)
 ・社会保険料控除600,000円(収入の15%と仮定)
 ・基礎控除 480,000円
 ・所得税率 5%
 ※所得税率は課税される所得金額によって異なります。
 ・寄附額計 4万円

① 所得税及び復興特別所得税からの控除

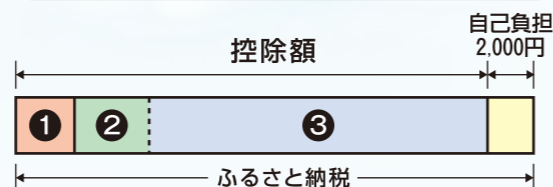
$(40,000-2,000) \times (5\% \times 1.021) = 1,940$ 円
 [控除の対象となるふるさと納税額は、総所得金額等の40%が上限です。]

② 住民税からの控除(基本分)

$(40,000-2,000) \times 10\% = 3,800$ 円
 [控除の対象となるふるさと納税額は、総所得金額等の30%が上限です。]

③ 住民税からの控除(特例分)

$(40,000-2,000) \times (90\%-5.105\%) = 32,260$ 円
 [住民税からの控除(特例分)は、住民税所得割額の2割が限度です。]



- ・①+②+③の合計額・・・38,000円が控除の対象となります。
- ※ワンストップ特例を申請された方は、所得税からの控除分が住民税からの控除に充てられます。
- ・上記の金額は一例で、控除対象となる上限額は年間の給与収入、家族構成により異なります。

寄附の方法について

1 寄附の申出

1.インターネットから
 田辺市HPIに掲載のポータルサイトからお進みください。
<http://www.city.tanabe.lg.jp/furusato/>

2.郵送、FAXから
 裏面の申出用紙にご記入いただき、下記窓口まで郵送、又はFAXでお送りください。

2 寄附金の入金

寄附金の入金
 ◆クレジットカード決済(ポータルサイト経由のみ)
 申込完了後に起動するフォームに入力手続きを完了してください。

寄附金の入金
 ◆納付書払い: 専用紙をお持ちいただき、金融機関、コンビニエンスストアでご納付ください。
 ◆口座振込: 指定口座まで寄附金額をお振り込みください。
 ※振込手数料は別途ご負担いただけます。
 ◆現金書留: 裏表紙下段に記載の連絡先まで送付願います。
 ◆持参: 田辺市役所、又は各行政局まで直接お持ちください。
 申出時に来庁予定時間をお伝えください。

3 証明書の発行・返礼品の送付

証明書の発行 田辺市への入金が確認でき次第、寄附金受領証明書を発行し郵送いたします。入金方法によって、最長1ヵ月ほどお時間を頂く場合がございます。

返礼品の発送 田辺市への入金が確認でき次第、順次返礼品を発送いたします。※入金の時期などにより証明書と返礼品の到着が前後する場合がございます。

4 税額控除の手続き(注) 税額控除を受けるためにはいずれかの手続きが必ず必要となります。

確定申告をされる方
 お送りする寄附金受領証明書を税務署へ提出してください。

確定申告をしない方
 申請時に「ワンストップ特例を利用する」と申し出た方にお送りする、「寄附金税額控除に係る申告特例申請書」に必要事項をご記入の上提出ください。(提出期限: 寄附をした翌年1月10日まで)

ふるさと納税ワンストップ特例制度とは

確定申告を必要としない給与所得者の方等がふるさと納税による寄附をする場合に、寄附先団体の数が5以下で、確定申告をしない場合に限り、各寄附先団体に特例の適用に関する申請書を提出することで、確定申告を行わなくても、寄附金控除を受けられる特例的な仕組みです。

ふるさとと田辺を応援してください

平成17年5月1日に5つの市町村(田辺市、龍神村、中辺路町、大塔村、本宮町)の合併により誕生した田辺市は、黒潮洗う田辺湾、緑豊かな紀伊山地とその山々を源とする大小の河川等、様々な自然の中ではなくまれた歴史や文化など多くの地域資源を有しています。

私たちは、これらを大切にしまちづくりを進めるとともに、貴重な財源として未来へと継承していきたいと考えています。

こうした活動への温かいご支援をお待ちしています。この機会に皆様との絆が生まれることを望んでいます。

寄附金の活用方法



1 2つの世界遺産

～世界文化遺産(熊野古道)・世界農業遺産(梅システム)関連事業～

世界文化遺産“熊野古道”の恒久的な保存や、世界農業遺産に認定された循環する自然環境を活かした農業システム“みなべ・たなべの梅システム”の保全などに活用させていただきます。



2 地球にやさしいふるさと

～環境保全事業～

環境・森林保全やリサイクルなど循環型社会づくりに活用させていただきます。



3 あがらのまち

～ふるさとづくり事業～

地域の活性化に活用させていただきます。(田辺、龍神、中辺路、大塔、本宮の地域を選択いただけます。)



4 元気かい!ふるさとの父、母、友よ

～安心して心豊かに暮らせるまちづくり事業～

子育て支援や学校教育、高齢者福祉の充実に活用させていただきます。



5 田辺にゆかりのある世界的偉人

～南方熊楠翁・植芝盛平翁顕彰事業～

翁の功績を讃えるための事業、資料の調査・研究に活用させていただきます。

世界遺産 「紀伊山地の霊場と参詣道」

W 世界遺産のまち 田辺市

世界農業遺産 「みなべ・田辺の梅システム」 ～里山が育み、人がつなぐ、梅づくり～



紀伊山地の
霊場と参詣道

聖地巡礼を導く 悠久の自然を守りたい

ふるさと納税で 世界に誇る文化的景観の
保全にご協力ください。



1 世界遺産「紀伊山地の霊場と参詣道」と田辺市

深い山々が重なりあう紀伊山地は、神話の時代から神々が鎮まる特別な地域と考えられ、その後も仏教や修験道がこの地に根づいた結果、紀伊山地には「熊野三山」「高野山」「吉野・大峯」の三つの霊場とそこに至る参詣道が生まれ、日本の宗教・文化の発展に大きな影響を与えました。

この三つの霊場を結ぶ参詣道のうち「熊野三山」へ通じる祈りの道を熊野古道と呼びます。熊野三山の熊野本宮大社、熊野速玉大社、熊野那智大社への参詣は平安時代に始まり、室町時代まで盛んに行われ、多くの人が列をなして歩んだことから「蟻の熊野詣」と形容されました。近世には、熊野三山を含む西国巡礼のルートともなりました。

田辺市には、熊野古道が良好な状態で多く残されており、世界遺産に登録されている古道の延長は約65.5キロメートルに及びます。

2 熊野古道をとりまく森の今

古道沿いの大半は人工林(スギ・ヒノキ)ですが、近年は所有者の高齢化等により、適正な管理ができないケースが増え、土砂崩れや倒木など熊野古道周辺の環境や景観に影響を与える恐れがでてきました。



森林の手入れを行っている様子

3 田辺市の取り組み

田辺市では、世界遺産である熊野古道周辺の文化的景観「人の営みによって保たれてきた山林や田畑等を含めた景観」を次世代に継承していくため、「熊野古道の森を守り育む未来基金(通称:くまもり募金)」を創設しました。この「くまもり募金」を活用(山林購入や森林整備等)し、熊野古道周辺の保全を図ってまいります。

「ふるさと納税」を通じて支援

田辺市のふるさと納税のメニューの1つにある「蟻の熊野詣～世界遺産「熊野古道」関連事業～」にお寄せいただいた寄附金を熊野古道の保全、整備などに活用させていただきます。

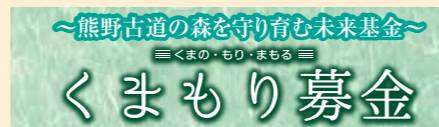
【ふるさと納税に関するお問い合わせ】

田辺市 企画広報課 たなべ営業室
〒646-8545 田辺市新屋敷町1番地
TEL.0739-33-7714
<http://www.city.tanabe.lg.jp/furusato/>

返礼品として実際に熊野古道歩きを体験できるプランもご用意しております。(P6)

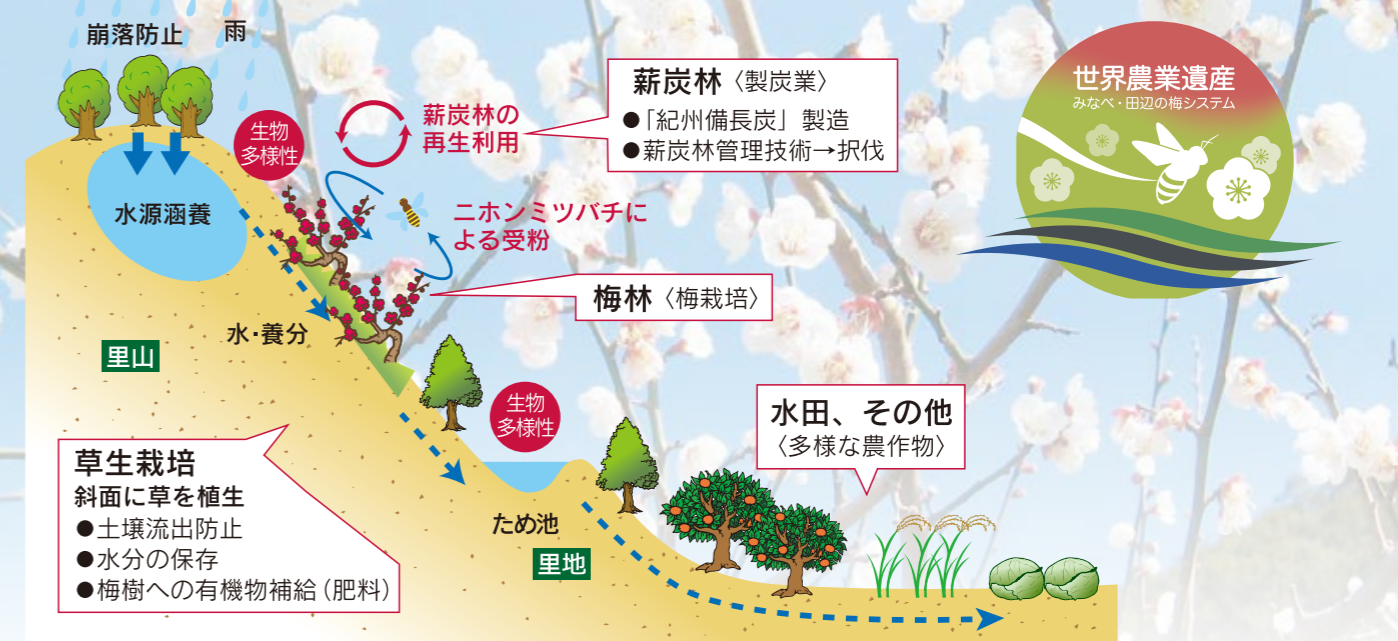
「くまもり募金」に直接支援

ふるさと納税の対象にならない方もご支援いただけます。詳しくは下記までお問い合わせください。



【くまもり募金に関するお問い合わせ】

田辺市教育委員会 文化振興課
〒646-0028 田辺市高雄一丁目23番1号
TEL.0739-26-9943



「みなべ・田辺の梅システム」は、
2015年12月15日、FAO(国連食糧農業機関)の
GIAHS運営・科学合同委員会で、世界農業遺産に認定されました。

田辺市と隣町のみなべ町を含めた地域は日本一の梅の生産地です。400年前から脈々と受け継がれてきた梅の栽培方法は、循環する自然環境を活かした農業システム「みなべ・田辺の梅システム」として世界農業遺産の認定を受けています。

1 ニホンミツバチとの共生

この地域で栽培されている梅の多くの品種は自家受粉できないため、他種の梅を近くに植え、その花粉で受粉させます。その受粉を担うのはニホンミツバチです。花の少ない早春に満開となる梅は、地域に生息するミツバチにとって貴重なミツの供給源となります。

3 多様な生態系を保つ

里山を適切に整備、管理することで、裾野の地域にも、水源の確保や、土砂崩れ防止などの自然環境の維持といった好循環を生み出しています。ため池には多種の動植物が生息しやすい環境をつくり、水田や畑では多様な農作物の栽培を可能にしています。

2 急傾斜地を利用した農業

日本屈指の梅生産地である田辺市では、炭の原料となる薪炭林を残しつつ梅の木を植えてきました。炭焼き職人は薪炭林を択伐という方法で手入れします。細い幹は残し、炭焼きに必要な太さの幹だけ伐採しています。こうして管理、整備している里山は水源涵養や崩落防止の機能を持ち、急傾斜地を活用した農業を可能にしています。



薪炭林を構成するウバメガシやアラカシなどは、プロの料理人からも愛用される、紀州備長炭の原料として使われる。

梅栽培を中心とする自然と共生した循環的農業システムが、里山、里地の豊かな自然環境の保全、生物の多様性を次世代へと継承していくことができます。

世界農業遺産(GIAHS)とは

地域に古くから継承されてきた農業とそれに関わって育まれてきた文化、土地利用、技術、景観、それを取り巻く生物多様性の保全と活用を目的に世界的に重要な地域を、国連食糧農業機関(FAO)が認定する仕組み。環境の変化に適応しながら保全・活用し、次世代に継承していくことを目的としている。

世界で22ヶ国62地域、その内日本は11地域が認定されている。(令和4年1月現在)

返礼品にたなべ自慢の梅干し、梅酒など、梅を使った逸品を多種ご用意しています。(P8～)

田辺市からの贈り物

世界遺産の地を訪ねて ご宿泊と熊野の旅

提供：田辺市熊野ツーリズムビューロー

プラン 1
ペア宿泊と熊野古道ウォーク
【スタンダードプラン】《語り部付き》
 【1組2名様】田辺市内での宿泊(1泊2食付き)+語り部と歩く熊野古道ウォーク(お弁当・お茶付き)
 ※20以上の宿泊施設よりお選びいただけます。
 返礼品番号 **A-01** 寄附金額 **100,000円以上**



プラン 2
ペア宿泊と熊野古道ウォーク
【デラックスプラン】《語り部付き》
 【1組2名様】田辺市内での宿泊(1泊2食付き)+語り部と歩く熊野古道ウォーク(お弁当・お茶付き)
 ※40以上の宿泊施設よりお選びいただけます。
 返礼品番号 **A-02** 寄附金額 **200,000円以上**

プラン 3
《宿泊手配のみ・自由に観光したいという方へ》
ペア宿泊フリープラン
 【1組2名様】田辺市内での宿泊(1泊2食付き)
 ※市内を自由に散策するプランです。
 ※50以上の宿泊施設よりお選びいただけます。
 返礼品番号 **A-03** 寄附金額 **150,000円以上**



プラン 4
《宿泊手配のみ・自由に観光したいという方へ》
おひとり宿泊フリープラン
 【1名様】田辺市内での宿泊(1泊2食付き)
 ※市内を自由に散策するプランです。
 ※40以上の宿泊施設よりお選びいただけます。
 返礼品番号 **A-04** 寄附金額 **70,000円以上**

各プラン共通情報

●本プランには宿泊(1泊分)と夕・朝食が含まれます。プラン①・②の熊野古道ウォークには、2日目の昼食(お弁当)及び語り部代金が含まれています。●本プランのご利用にあたって、市で入金確定後(ご寄附をされた日から最長20日程度かかる場合がございます)に、ご案内資料をお送りいたします。ご案内資料がお客様のお手元に届いてから、具体的な旅行日程を決めていただけます。●本プランの有効期限は1年となっておりますので、1年以内にご利用ください。※プラン利用にあたっては、追加料金が必要な日(ゴールデンウィーク、お盆、年末年始等)があります。※プラン利用に伴う交通費等は、ご利用者様のご負担となります。※満室などによりご希望の内容でご利用できない場合がございます。●宿泊場所の詳細、その他の情報につきましては、田辺市のホームページでご確認いただくか、田辺市熊野ツーリズムビューローまでお問合せください。

●本プランや熊野古道、田辺市の観光情報に関するお問合せ
一般社団法人 田辺市熊野ツーリズムビューロー
 〒646-0031 和歌山県田辺市湊1番20号 田辺市観光センター内
 TEL.0739-26-9025 Email: info@tb-kumano.jp
 http://www.tb-kumano.jp/

宿泊施設の
 詳細はこちら

地域の魅力を伝えたい～高校生開発商品の詰め合わせ～

提供：県立神島高等学校

地元高校生が商品開発を通して地域と関わり、地域とともに成長する。そんな目的のため実施されている商品開発プロジェクト「神島屋」。そこで生まれた商品をセットでお届けします。

A セット 梅やきとりのたれ×1本・ミニすぎツリー×1個
B セット 梅やきとりのたれ×2本・紀州材のコースター×2個

返礼品番号 **A-21** 寄附金額 **5,000円以上**

※AセットBセットからお選びいただけます。



梅やきとりのたれ

平成26年度に開発したこの商品は、地域内外で大人気となっている梅やきとりを地域ブランド化することを目的に開発した商品です。やきとり以外にも様々な料理に活用できます。(簡単なレシピブックを添えさせていただきます。)

ミニすぎツリー

令和2年度に実施した「ツリープロジェクト」イベント資金を集めるためのクラウドファンディングにおける返礼品として開発した商品です。デザインのかわいらしさだけでなく、「小さな杉」と「ちっちゃすぎ」をかけたキャッチーなネーミングも魅力です。

紀州材のコースター

平成30年度より継続的に取り組んでいる「木の国わかやまプロジェクト」での取り組みをPRする目的で開発した紀州材を用いたオリジナルのコースターです。紀州材の肌触りの良さが特長となっております。

郵便局のみまもりサービス

提供：日本郵便株式会社

田辺市で暮らすご家族の自宅に、郵便局社員が毎月1回訪問し、生活状況を確認して、その結果をご家族様へお知らせするサービスです。

郵便局のみまもりサービス 利用期間 6 か月間

返礼品番号 **A-31** 寄附金額 **60,000円以上**

※みまもりを受ける方が田辺市に居住していること、みまもりを受ける方や、メールでの報告を受ける方の利用同意を事前に行っていただきます。
 ※お申し込み後、サービスの利用規約及び重要事項に同意いただけない場合やサービスをご利用になられる方の都合などによりサービスが提供されない場合があります。この場合でも寄附金を返金することは致しませんので、ご了承ください。
 ※寄附金のご入金確認後、契約手続きのためご登録いただいた氏名、住所、電話番号などの情報は日本郵便株式会社に提供されます。



●みまもりサービスに関する問い合わせ

日本郵便株式会社

TEL.0120-23-28-86 平日9:00~21:00 土・日・祝9:00~17:00

紀伊民報購読

提供：株式会社紀伊民報

“ふるさと”の新聞を連日、ご覧いただけます。

紀伊民報購読1ヵ月分

寄附日の翌月初発行分から1ヵ月間ご覧いただけます。

返礼品番号 **A-11** 寄附金額 **8,000円以上**

紀伊民報購読4ヵ月分

寄附日の翌月初発行分から4ヵ月間ご覧いただけます。

返礼品番号 **A-12** 寄附金額 **30,000円以上**

紀伊民報購読7ヵ月分

寄附日の翌月初発行分から7ヵ月間ご覧いただけます。

返礼品番号 **A-13** 寄附金額 **50,000円以上**

紀伊民報は、田辺市で一番多くの人に読まれている新聞です(旧市内での市場占有率は約6割＝ABC調査)。1911(明治44)年の創刊から111年。地域の情報を読者に寄り添って伝えてきた郷土紙であり、いまも豊富な記事や話題、写真を日々提供しています。ふるさとの香りを伝えるこの新聞を連日、郵送または電子版でお手元までお届けします。[※電子版をご希望の方は、後日メールアドレスをお伺いします。]



基本共通情報

- 返礼品は事業者から直接送付するため、送付先の住所、氏名、電話番号等を事業者へ提供することとなります。また、配達の確認などで事業者、配送業者から直接連絡させていただく場合があります。
- 返礼品には当該事業者のチラシなどが同封されることがあります。
- 発送時期が限定されている返礼品、受注生産となる返礼品を除き、市で入金確定(ご寄附いただいた日から最長20日程度かかる場合があります)ができてから10日程度以内に返礼品を発送させていただきます。
- 発送時期が限定されている返礼品については、発送時期までに市への入金が入金確定できない場合、他の返礼品へ変更をお願いすることがあります。
- 詰め合わせなどの返礼品については、一部内容を変更する場合があります。
- 原則、返礼品の到着時期や時間の指定はできませんが生もの等については、事業所から個別にご都合をお伺いさせていただく場合があります。
- 申し出いただいた方と返礼品送付先を別にすることは可能ですが、中元、歳暮など贈答用での対応は致しかねますのでご了承ください。
- 長期ご不在等で返礼品をお受け取りできない場合、消費期限などの関係で、返礼品によってはお渡しができないことがあります。
- 返礼品の写真と実際のものが多い異なる場合があります。
- 万一、到着した返礼品に破損や汚損、選択いただいた返礼品との相違があった場合、到着後1週間以内にご連絡ください。
- 予告なしに返礼品申込の受付を締切らせていただく場合があります。

1万円以上の寄附に対する返礼品



紀州南高梅を蜂蜜とレモンパウダーで漬けこみました。塩分も3%と低塩となっています。南高梅の持つ羽二重餅のようなとろける食感に、爽やかなレモンの香りと蜂蜜の甘みが醸し出すフルーティな味わいを是非お楽しみください。スイーツ感覚でお召し上がりいただけます。

返礼品番号 B-01 紀州南高梅「農家の梅」はちみつ梅(塩分約3%)800g

- 提供：(株)中峰農園 ●発送時期：通年
- 内容：紀州南高梅「農家の梅」はちみつ梅(塩分約3%)800g



甘味と酸味を絶妙なバランスに漬けた弊社を代表するブランド品です。

返礼品番号 B-03 紀州南高梅「梅の里から」

- 提供：(株)稲垣商事 ●発送時期：通年
- 内容：「梅の里から」(塩分9%)800g 化粧箱入り



紀州産南高梅を国産のはちみつで漬けて、仕上げました。まるで口あたりの良さは、お子様からご年配の方まで喜ばれている人気商品です。紀州梅の会推薦特選梅干です。

返礼品番号 B-05 紀州の梅干「はちみつ辨慶」

- 提供：(株)愛須商店 ●発送時期：通年
- 内容：紀州の梅干「はちみつ辨慶」(塩分約8%)800g



数週間かけて秘伝の調味液に漬込み、さっぱりとしたまろやかな味に仕上げられています。ご飯のお供、お茶請けにぜひご賞味ください。

返礼品番号 B-07 紀州南高梅 村っ子梅1.1kg

- 提供：フーズ村(株) ●発送時期：通年
- 内容：村っ子梅(塩分約8%)1.1kg



紀州南高梅使用のしそ梅は、天然の深紅に染められた昔ながらの梅干です。粒選りの南高梅と塩、赤しその葉だけで漬けた素朴な味わいです。(塩分約20%)

返礼品番号 B-02 昔ながらのしょっぱい梅干(しそ梅)700g

- 提供：(株)池本商店 ●発送時期：通年
- 内容：しそ梅700g(赤しそ150g入)



紀州産南高梅を低塩の5%に仕上げ、蜂蜜入りの調味液にじっくりと漬け込み仕上げました。甘酸っぱい味わいは、お子様からご年配の方までどなた様にもお楽しみいただけます。

返礼品番号 B-04 紀州産南高梅「蜜恋」

- 提供：(株)紅梅園 ●発送時期：通年
- 内容：紀州産南高梅「蜜恋」(塩分約5%)400g×2



南高梅を塩だけで漬けて干し上げた大粒4Lサイズの酸っぱい、しょっぱい梅干し。昔ながらの梅干し好きにはたまらない逸品。減塩方法、料理レシピ付き。

返礼品番号 B-06 紀州南高梅の白干し梅

- 提供：紀南農業協同組合 ●発送時期：通年
- 内容：紀州南高梅の白干し梅(塩分22%)4Lサイズ1.3kg



紀州南高梅の中でも上質な皮が薄く果肉が柔らかな梅の実だけを使用し、はちみつとリンゴ酢で優しい味わいの塩分8%に仕上げた甘すぎないはちみつ梅。

返礼品番号 B-08 紀州南高梅 はちみつ梅

- 提供：(株)松見梅 ●発送時期：通年
- 内容：紀州南高梅 はちみつ梅(塩分8%)180g×4個



紀州産南高梅をオリジナルの製法で味付けし、大人からお子様まで食べやすい商品に仕上げられています。

返礼品番号 B-09 一梅干日うす塩味梅(塩分6%)

- 提供：(有)紀州うめさ ●発送時期：通年
- 内容：一梅干日うす塩味梅(塩分6%)1kg



紀州産南高梅を塩味控えめでさっぱりとしたやさしい甘味に仕上げました。梅干本来の美味しさはそのままだ、旨味・甘味・酸味・塩味が絶妙なバランスで合わさったまろやかな味わいの梅干です。

返礼品番号 B-11 紀州産南高梅 しらら

- 提供：中田食品(株) ●発送時期：通年
- 内容：紀州産南高梅 しらら(塩分5%) 700g(350g×2入)



南高梅にはちみつを加えて漬けておくことで、すっぱいのが苦手な方でもまろやかな甘味とほどよい酸味を味わえるはちみつ梅干です。

返礼品番号 B-13 紀州南高うめ姉妹

- 提供：梅千代本舗 ●発送時期：通年
- 内容：はちみつ漬(塩分約5%)600g



11月末まで【樹上完熟】させた「早生温州みかん」の中でも旨味が濃縮されている小玉果【2Sサイズ：直径50~55mm】を4kg【果実個数：約65果程度】を発送
 ※作柄に応じて、【Sサイズ：直径56~61mm】で4kg【約50個程度】対応
 ※収穫選別後、数日間予冷を置いて、食味適期に商品発送
 ※天候・生育状況等により発送時期が前後する場合があります。

返礼品番号 B-15 ちいちゃいおみかん「甘ちゃん。」【小玉みかん】4kg

- 提供：和×夢 nagomu farm ●発送時期：12月中旬
- 寄附期限：2022/11/30
- 内容：ちいちゃいおみかん「甘ちゃん。」【小玉みかん】4kg



石神邑じまんの梅干を5種類セレクトしたセット商品。一番人気の「うす塩味」、はちみつ使用の「蜜っこ」、みかん果汁で仕込んだ「みかん梅」、昔ながらのしょっぱい「白干梅」、紫蘇の風味あざやかな「しそ漬梅」

返礼品番号 B-10 石神邑 邑じまんセットI

- 提供：(株)石神邑 ●発送時期：通年
- 内容：うす塩味梅干(塩分8%)160g、蜜っこ(塩分5%)160g、みかん梅(塩分5%)160g、香壤栽培の白干梅(塩分20%)160g、しそ漬梅干(塩分13%)160g



まろやかな味わいの「うす塩味梅」と、国産ハチミツを使用し、ほんのり甘口に仕上げた「はちみつ梅」のセットです。保存やおすそ分けにも便利な350g×3パックです。

返礼品番号 B-12 不動農園の紀州南高梅セット①

- 提供：(株)不動農園 ●発送時期：通年
- 内容：うす塩味梅(塩分10%)350g、はちみつ梅(塩分7%)350g×2個



平成22年度より農工商連携の認定を受けている取組(熊野米プロジェクト)により誕生した、世界遺産を有する熊野の地で育まれたお米です。梅の産地である特徴を生かし、梅干しの調味液で雑草を抑制し、農薬を極力減らして安全・安心な米をつくることができました。

返礼品番号 B-14 熊野米セット5.6kgセット

- 提供：(株)たがみ ●発送時期：通年
- 内容：熊野米5kg、熊野米300g×2個



自然豊かな和歌山で化学薬品は一切使用せず、安心安全をお届けしたいとの思いから手間をかけて栽培した栄養豊富なきくらげです。中国では漢方薬としても認識されるきくらげ、特に白いきくらげは女性に食べていただきたいです。中華料理はもちろん、鍋やサラダ、刺身のようにもお楽しみいただけます。
 ※天候・生育状況等により発送時期が前後する場合があります。

返礼品番号 B-16 「夢のきくらげ」白いきくらげ あらげきくらげセット(生・乾燥)

- 提供：伏見野きくらげ生産組合 ●発送時期：6月~9月 ●寄附期限：2022/9/15
- 内容：生白いきくらげ100g、生あらげきくらげ100g、乾燥白いきくらげ12g、乾燥あらげきくらげ(ホール)18g



高い標高のぶどう畑で、一房ひと房丁寧に育てたシャインマスカットです。粒選りの果肉からは、たっぷりの甘さと果汁が口の中に広がります。種がないので食べやすくお子様にも人気の逸品です。

※天候・生育状況等により代替品(みかん等)をお送りする場合がございます。また、生育状況により発送時期が前後する場合がございます。

返礼品番号 **B-17** 粒選り 紀州田辺のシャインマスカット

- 提供：産直市場よっていなり本館 ●発送時期：10月中旬～11月
- 寄附期限：2022/10/1
- 内容：田辺市秋津川産のシャインマスカット 2房 約1.2kg入



紀州南高梅を青梅にてご提供します。オリジナルの梅酒や梅ジュース作りに最適です。サイズは2L～3Lサイズになります。青梅になりますので、日付指定、時間指定はできません。

※天候・生育状況等により発送時期が前後する場合があります。

返礼品番号 **B-19** 紀州南高梅 青梅3kg

- 提供：(株)日向屋 ●発送時期：6月 ●寄附期限：2022/5/15
- 内容：紀州南高梅 3kg



紀州田辺産天然鹿肉です。鹿肉のロース、モモをパーベキューに最適な食べ応えある厚みにカットしました。ベテランの解体職人が、生きた状態から精肉まで一貫して加工を行うため、臭みの少ない上質なジビエ肉となっています。

※冷凍便

返礼品番号 **B-21** 鹿肉バーベキューセット

- 提供：紀州ジビエ生産販売企業組合 ●発送時期：通年
- 内容：鹿肉ローススライス(3ミリ)400g、鹿肉モモスライス(3ミリ)400g



【農山漁村の宝】にも選定されている地域ブランド米【熊野米】を100%使用し、辛口ですっきりとした味わいの日本酒です。熊野の清らかさ、田辺の爽やかさを表現しています。紀州の歴史と風土に思いを寄せ、大切な人交わる時間をお過ごしいただければと思います。

返礼品番号 **B-23** 酒問屋が造る熊野の日本酒と熊野米セット

- 提供：(株)堀忠商店 ●発送時期：通年 ●限定数：100セット
- 内容：清酒 關の葵交(アルコール度数16%)720ml1本、熊野米2kg1個



美味しいみかんを栽培するには3つの作が大事になります。1つ目は、根づくり。2つ目は、葉づくり。3つ目は、実づくり。3代100年続く蜜柑農家が美味しいみかんを提案します。

※天候・生育状況等により発送時期が前後する場合があります。

返礼品番号 **B-18** ひなたのみかん 5kg

- 提供：岡本農園 ●発送時期：12月 ●寄附期限：2022/11/30
- 内容：温州みかん5kg



遺伝子組み換えでない厳選素材を集め自家配合し、竹林で採取した土着菌や、天然の有用性微生物で発酵させた自家製発酵飼料で、愛情をたっぷり込めて育てています。広々とした鶏舎でのびのびと暮らす元気な鶏のたまごです。

返礼品番号 **B-20** とりとんファームの平飼いたまご10個入り×6パック

- 提供：とりとんファーム ●発送時期：通年
- 内容：鶏卵10個入り×6パック



ふくよかな麦芽の風味や控えめなホップの香りを楽しんでいただける「GOLD」(ゴールド)、濃色麦芽の甘味に柑橘系ホップの苦み・香りを際立たせた「COPPER」(コパー)、良質な苦みと奥行きのある香りを楽しんでいただける「IPA」(アイピーエー)の麦芽100%ビールのセットです。

返礼品番号 **B-22** 田辺市唯一のクラフトビール3種類6本セット

- 提供：ポイジャーブルーイング(株) ●発送時期：通年
- 内容：GOLD(アルコール度数5.5%)330ml×2本、COPPER(アルコール度数6%)330ml×2本、IPA(アルコール度数6.5%)330ml×2本



紀州梅酒は、「GI」和歌山梅酒認定商品です。紀州産南高梅の素材の良さを大切に、爽やかでスッキリとした味わいに仕上げられています。梅の風味が楽しめるロックや水割りがおおすすめです。

返礼品番号 **B-24** 紀州梅酒 720ml×4本入

- 提供：(株)梅屋 ●発送時期：通年
- 内容：紀州梅酒(アルコール度数13%)720ml×4本入



しそで漬けた梅を梅肉にして、しその葉をまぜこんでいます。おにぎりの具材や料理にもお使いいただけます。チューブタイプの容器で小分けしてありますので使い勝手も良いです。

返礼品番号 **B-25** 練り梅セット

- 提供：(有)熊野ファーム ●発送時期：通年
- 内容：練り梅180g×5本



紀州和歌山の熊野地方で育てられた熊野牛を贅沢に使いフルーツと野菜をふんだんに加えてじっくり煮込みました。大ぶりにカットされた熊野牛はやわらかくその豊かな味わいはフルーツと野菜から引き出された甘さとも見事に調和しています。熊野牛肉カレーの甘口と辛口をセットに致しました。

返礼品番号 **B-27** 熊野牛肉カレー甘口・辛口 各2食

- 提供：(株)大西食品 ●発送時期：通年
- 内容：熊野牛肉カレー 甘口・辛口 各200g×2食



こだわりの国産バターをたっぷり使った生地に特製のバタークリームをサンドしたお菓子です。

返礼品番号 **B-29** 田辺っ子12個入り2箱セット

- 提供：七福堂 ●発送時期：通年
- 内容：田辺っ子12個入り×2箱



当地の柚を使用し、紀州備長炭の原料となる「ウバメガシ」の薪でじっくり炊き上げた柚あんを使用しています。独特の味と香りが上品な甘みを紡ぎ出します。100年以上続く伝統の味をお楽しみください。

返礼品番号 **B-31** 元祖 柚もなか

- 提供：三徳小西菓子舗 ●発送時期：通年
- 内容：元祖 柚もなか15個入×3箱



創業85年の老舗鰻屋と梅農家がコラボし、「鰻と梅の相性の良さを証明できないか」をテーマとして作り出した商品。自慢の国産鰻と産地ならではの3種類の南高梅を味を変えながら食べていく楽しい商品に仕上がっています。

※発送日から冷凍で3か月間お持ちします。 ※冷凍便

返礼品番号 **B-26** 紀州南高梅ひつまぶし

- 提供：太田商店 ●発送時期：通年
- 内容：紀州南高梅ひつまぶしセット2食入り



重みのある特殊なカステラに、白いんげん豆を主原料につくったジャムをサンドして、全体をホワイトチョコレートでコーティングしています。1個の大きさは約5cm四方、高さ約3cmのケーキです。秋篠宮殿下・紀子妃殿下お召し上がりの品です。

返礼品番号 **B-28** 鈴屋のデラックスケーキ12個入り+マグネットシートセット

- 提供：(有)鈴屋 ●発送時期：通年
- 内容：デラックスケーキ12個入り+マグネットシートセット



紀州銘菓 三万五千石 甘さ控えめの餡を求肥で包み、極薄の最中種で挟み仕上げた上品なお菓子です。

返礼品番号 **B-30** 三万五千石 12個入

- 提供：E H製菓株式会社 ●発送時期：通年
- 内容：三万五千石 12個入 1箱



季節毎に秋津野で収穫・製造された「柑橘100%の生ジュース」で、飲み飽きしない味が好評です。梅ジュースは秋津野の紀州南高梅を昔ながらの氷砂糖でシロップを抽出し、秋津野の天然水と合わせました。ほんのりとした梅の香りがお口に広がります。

※柑橘は時期により種類が異なります。

返礼品番号 **B-32** 紀州産ミカンジュースと南高梅のジュースセット

- 提供：(株)きてら ●発送時期：通年
- 内容：季節毎の柑橘(温州みかん・不知火<デコポン>・ハルニシア等)ジュース500ml×3本、梅ジュース500ml×3本



ブラジル・インドネシア・コロンビアの3種の厳選豆を南紀特産品「紀州備長炭」で焙煎し、ブレンドしています。紀州備長炭の力強くも柔らかな火力が豆を均一にふくらと焼き上げ、「まろやかさ」と「雑味のない透明感のあるテイスト」を最大限に引き出しています。ふくよかでありながら、すっきりとしたコクとやわらかな苦み、芳醇な香りをお楽しみください。

返礼品番号 **B-33** 紀州備長炭焙煎「南紀アロマ珈琲」中挽600g(缶入り)

- 提供：(株)モリカワ ●発送時期：通年
- 内容：「南紀アロマ珈琲」中挽 600g (缶入り)



大麦と発酵菌を原料にした純粋玄麦の醸造黒酢に紀州南高梅の梅酢と南紀白浜富田の水をバランスよく配合し、はちみつとりんご果汁、梅エキスを加えてストレートタイプに仕上げた飲みやすい黒酢飲料です。

返礼品番号 **B-35** はちみつ梅黒酢720ml×2本

- 提供：(株)丸惣 ●発送時期：通年
- 内容：はちみつ梅黒酢720ml×2本



清流の大塔三川地区で育ったお米と地元産野菜を使用した金山寺みそ、地元のお母さんがていねいに天日干しをした白干梅(昔ながらのすっぱい梅)を詰め合わせました。

返礼品番号 **B-37** 大塔のふるさとなつかしセット①

- 提供：大塔村商工会 ●発送時期：通年
- 内容：清流の大塔で作られたお米 4kg、稲文醸造金山寺(径山寺)みそ 250g、大塔の梅で作った天日干白干梅300g



地元産の山桜でできたお箸 大小 2膳セットです。素材を生かしたシンプルなつくりで、お使いになる方を選びません。お祝いのプレゼントにもぴったりです。

※お届けまでに2~3か月程度お時間をいただくことがあります。

返礼品番号 **B-39** 木の椅子工房G.WORKSの「山桜のお箸ペアセット」

- 提供：G.WORKS ●発送時期：通年
- 内容：箸 長さ24cm、21cm 各1膳(材質：ヤマザクラ)



紀州特産の肉厚な「梅」と紀州名産の「丸きんかん」の果実がまるごと1個入っているジュースです。プレミアム和歌山認定推奨品。

返礼品番号 **B-34** うめ・きんかんドリンクセット(まるごと果実入り)

- 提供：(株)アセロラフーズ ●発送時期：通年
- 内容：うめドリンク8本、きんかんドリンク7本



中辺路地域の特産品6点セットです。

返礼品番号 **B-36** 中辺路ふるさとセット①

- 提供：中辺路町商工会 ●発送時期：通年
- 内容：備長炭小袋、山菜味噌150g、鉄火みそ200g、番茶80g、地鶏卵(6個入)、干しいたけ100g



職人こだわりの元で作られ、まさに「炭の中の炭」、世界に誇る田辺市の芸術品「紀州備長炭」です。季節、焼き加減、湿度などで様々な顔を見せる紀州備長炭は唯一無二の存在です。浄水効果、消臭効果が高く、飲料水、ペットのお水、アクアリウムにもオススメです。ご自宅に居ながらプチパワースポットを体験できます。

返礼品番号 **B-38** 龍之泉® 紀州備長炭 癒し 3点

- 提供：龍見商店 ●発送時期：通年 ●限定数：300セット
- 内容：カーボンソルト85g(ミネラル豊富な梅塩+紀州備長炭微粒子パウダー)、紀州備長炭 ロング 3本(約17cm~20cm)、紀州備長炭 ショート 1本(約10cm)



紀州に古来より伝わる障子焚き法で煤(松煙)を集め、それを100%使った松煙墨です。日本で唯一煤作りから墨まで一貫製造しています。

返礼品番号 **B-40** 純松煙墨・紀州墨(小)

- 提供：紀州松煙 ●発送時期：通年
- 内容：紀州墨(小サイズ)1丁型15g



熊野のシンボル八咫烏を、日本古来のだるまの形に描いた縁起もの。熊野の精神性である神仏習合を体現しています。1体1体職人が手作りしたものに特別に本宮大社の印をいただいたものをお送り致します。

返礼品番号 **B-41** 八咫烏だるまさん(大)

- 提供：(有)熊野鼓動 ●発送時期：通年
- 内容：八咫烏だるまさん(1丸)高さ11.5cm重さ90g、熊野本宮大社受印



田辺市の天然竹を使用した製品。竹箸の製造過程では、障害者の就労支援も盛り込んでいます。防腐剤等の薬品は一切使用しておらず安心・安全な商品となっています。

返礼品番号 **B-43** 熊野への思いやり

- 提供：AKARI~熊野コネクトショップ~ ●発送時期：通年
- 内容：熊野の橋渡し 3膳



親潮と黒潮がぶつかり世界でも有数の好漁場として知られる海域で水揚げされた「さば」。その中でも脂がのった800g以上の超特大さばを独自配合の酸味を抑えたまろやかな梅酢でしめたしめさばです。冷凍温度帯でお届けします。解凍後お好みの厚さにスライスしてお召し上がりください。※冷凍便

返礼品番号 **B-45** とろしめさば(紀州梅酢仕込み)3枚入り

- 提供：丸長水産(株) ●発送時期：通年
- 内容：とろしめさば(紀州梅酢仕込み)3枚入り



厳選した梅干を使用し、上質のハチミツとリンゴ酢をたっぷり使い、ほんのり甘めに漬け上げました。お子様からお年寄りまで幅広くお召し上がりいただける食べやすさが人気です。

返礼品番号 **B-47** はちみつ入まろやか特選梅 1kg

- 提供：(有)マルヤマ ●発送時期：通年
- 内容：まろやか特撰梅 1kg



BokuMokuは林業従事者の減少により発生するあかね材(虫食い材)に新たな価値を生み出すためのプロジェクトです。返礼品はあかね材を使用した行燈のワークショップキットです。あかね材を積極的に使用した行燈のフレームキットと、釘、紙、LEDライト、組立説明書がセットとなっています。子供さんでも作ることができます。

返礼品番号 **B-42** BokuMokuあかね材手作り行燈キット

- 提供：(有)榎本家具店 ●発送時期：通年
- 内容：BokuMokuあかね材手作り行燈キット



- 三種の味わい 白干梅、しそ漬梅、はちみつ梅 各190g入
- 三種のくらべ 白干梅、しそ漬梅、はちみつ梅 各4粒入

みちうえ農園のこだわりの紀州南高梅。3種類とも皮がうすくて肉厚、ふくらとした南高梅を使用しています。

返礼品番号 **B-44** 梅むすび

- 提供：みちうえ農園 ●発送時期：通年
- 内容：三種の味わい×1、三種の味わい×1



和歌山県紀南地方の温州みかんを使用。JA紀南で糖度、酸度センサーを通したおいしいと言われていました。S・2Sサイズのみかんを手作業で皮をむき個包装に仕上げました。年中いつでも好きな時に召し上がれます。

返礼品番号 **B-46** 紀州産わっ!美柑セット

- 提供：熊野の里(株) ●発送時期：通年
- 内容：紀州産わっ!美柑 冷凍品 30個入



純国産紀州ひのきに驚きの抗菌&消臭効果! 香りと抗菌効果が絶大の純国産紀州ひのきを100%使用したシステムトイレ用固まらないペレット。尿の吸収を最小限に抑え、使用量が少なく経済的。■抗菌、防カビ、防虫、癒し効果もバツグン。■使用後は燃えるごみとして簡単に処分できます。(各自治体の指示に従ってください) ■CO2削減に役立つエコな砂

返礼品番号 **B-48** 森のねこトイレ(3袋入り)

- 提供：川口建設(株) ●発送時期：通年
- 内容：森のねこトイレ 2.5L 3袋

2万円以上の寄付に対する返礼品

2万円以上の寄付に対する返礼品



紀州南高梅を蜂蜜とレモンパウダーで漬けこみました。塩分も3%と低塩となっています。南高梅の持つ羽二重餅のようなとろける食感に、爽やかなレモンの香りと蜂蜜の甘みが醸し出すフルーティな味わいを是非お楽しみください。スイーツ感覚でお召し上がりいただけます。

返礼品番号 **C-01** 紀州南高梅「農家の梅」はちみつ梅(塩分約3%)800g×2

- 提供：(株)中峰農園 ●発送時期：通年
- 内容：紀州南高梅「農家の梅」はちみつ梅(塩分約3%)800g×2



紀州南高梅を塩だけで漬込み干し上げた白干梅と国産のもみしそ、赤酢をセットにしました。自分好みのしそ梅を手軽に漬けることができます。(塩分約20%)

返礼品番号 **C-02** 自分で漬けるしそ梅セット

- 提供：(株)池本商店 ●発送時期：通年
- 内容：白干梅2kg、赤酢500g、もみしそ300g



弊社を代表するブランド品「梅の里から」とさわやかな酸味とやさしい甘さに仕上げた「まるやか」とのセットです。

返礼品番号 **C-03** 紀州南高梅「梅の里から」「まるやか」セット

- 提供：(株)稲垣商事 ●発送時期：通年
- 内容：「梅の里から」(塩分9%)800g 化粧箱入り、「まるやか」(塩分6%)800g 化粧箱入り



紀州紅梅園自慢の3品をセットにしました。スタンダードな「手造り梅」や、ご飯に大変よく合う「かつお梅」、低塩でお子様やご年配の方などどなた様にも人気の「蜜恋」の3種セットです。

返礼品番号 **C-04** 紀州南高梅3種盛り

- 提供：(株)紅梅園 ●発送時期：通年
- 内容：紀州手造り梅(塩分約10%)520g、紀州かつお梅(塩分約8%)520g、紀州南高梅「蜜恋」(塩分約5%)520g



さっぱりとしたまるやかな味に仕上げた村っ子梅と、梅本来の風味を活かしながらも塩分を落とした甘口仕上げの梅フレッシュとのセットです。

返礼品番号 **C-05** 紀州南高梅セット2.2kg

- 提供：フーズ村(株) ●発送時期：通年
- 内容：村っ子梅(塩分約8%)1.1kg、梅フレッシュ(塩分約5%)1.1kg



贈答ギフトでも人気の「熊野の梅」の2種セットになります。甘いのはちみつ味と爽やかなしそ味は、人気の味です。

返礼品番号 **C-06** 熊野の梅2種セット

- 提供：(有)熊野ファーム ●発送時期：通年
- 内容：熊野の梅はちみつ(塩分8%)1kg、熊野の梅しそ(塩分11%)1kg



伝統的な製法で漬けこみ、天日干しで仕上げた昔ながらの梅と塩だけの、すっぱい梅干です。梅本来の味わいをお楽しみいただけます。

返礼品番号 **C-07** 紀州南高梅 土用干梅

- 提供：(株)松見梅 ●発送時期：通年
- 内容：紀州南高梅 土用干梅(塩分21%)700g×3個



まるやかな味わいの「うす塩味梅」と、国産ハチミツを使用し、ほんのり甘口に仕上げた「はちみつ梅」のセットです。保存やおすそ分けにも便利な350g×6パックです。

返礼品番号 **C-08** 不動農園の紀州南高梅セット②

- 提供：(株)不動農園 ●発送時期：通年
- 内容：うす塩味梅(塩分10%)350g×3個、はちみつ梅(塩分7%)350g×3個



南高梅にはちみつを加えて漬け込むことで、すっぱいのが苦手な方でもまろやかな甘味とほどよい酸味を味わえるはちみつ梅干しと、南高梅を天然塩だけで漬け込んだ完全無添加で梅本来の風味を味わえる昔ながらの天然梅干しのセットです。

返礼品番号 **C-09** 紀州南高うめ姉妹

- 提供：梅干代本舗 ●発送時期：通年
- 内容：はちみつ漬(塩分約5%)600g、白干(天然干、塩分約20~25%)600g



日本一のみかんの生産量を誇る和歌山県より、温暖な紀南の樹上で完熟した温州みかんをお届けします。手でむきやすく、甘さと酸味のバランスがよく、中袋も薄いみかんです。

※みかんのサイズは指定できません。
※天候・生育状況等により発送時期が前後する場合があります。

返礼品番号 **C-11** 紀南の温州みかん10kg

- 提供：(株)愛須商店 ●発送時期：11月20日~12月末
- 寄附期限：2022/11/30
- 内容：紀南の温州みかん 10kg



◆紫芋新品種「ふくむらさき」と、甘味に優れる「安納こがね」の2種を各2kg程度ずつ詰め合わせ
◆11月末まで「樹上完熟」させた【早生温州みかん】の中でも旨味と大きさのバランスがとれた【Sサイズ:直径56~60mm】を50果【約4kg】をご提供
◆お芋とみかん【各1箱】を梱包し、12月中旬頃発送
※天候・生育状況等により発送時期が前後する場合があります。

返礼品番号 **C-13** 三栖産「紫芋×安納芋×小玉みかん」の詰め合わせ

- 提供：和×夢 nagomu farm ●発送時期：12月中旬
- 寄附期限：2022/11/15
- 内容：三栖産「紫芋×安納芋×小玉みかん」の詰め合わせ



みかんどころ紀南地方で一玉ひと玉丁寧に育てられた完熟の温州みかんです。甘さはもちろん、濃厚なコクと豊かな香りが口の中で広がります。生産者さんが自信を持ってお届けするこだわりみかんをお届けします。
※天候・生育状況等により発送時期が前後する場合があります。

返礼品番号 **C-15** 紀南育ちの完熟温州みかん

- 提供：産直市場よっていなり本館 ●発送時期：11月下旬~12月
- 寄附期限：2022/11/15
- 内容：田辺市産の温州みかん 10kg



平成22年度より農工商連携の認定を受けている取組(熊野米プロジェクト)により誕生した、世界遺産を有する熊野の地で育まれたお米です。梅の産地である特徴を生かし、梅干しの調味液で雑草を抑制し、農薬を極力減らして安全・安心な米をつくることができました。熊野米の米粉を使用した缶パンとのセットです。

返礼品番号 **C-10** 熊野米7kgセットと熊野米缶パンセット

- 提供：(株)たがみ ●発送時期：通年
- 内容：熊野米5kg、熊野米2kg、熊野米缶パン×4個



早生温州みかんを樹上で実らせ、美味しくなるのを待ってから収穫する農家自慢のみかんです。樹上で実せませすので、コクのある甘味が特徴です。じょうのう(中の小袋)も薄く、パクパク食べられます。
※天候・生育状況等により発送時期が前後する場合があります。

返礼品番号 **C-12** みかんの本場 紀州田辺産 農家自慢の温州みかん

- 提供：紀南農業協同組合 ●発送時期：11月中旬~12月初旬
- 寄附期限：2022/11/30
- 内容：みかんの本場 紀州田辺産農家自慢の温州みかん 10kg



自然豊かな和歌山で化学薬品を一切使用せず、安心安全をお届けしたいとの思いから手間をかけて栽培した栄養豊富なきくらげです。中国では漢方薬としても認識されるきくらげ。特に白いきくらげは女性に食べていただきたいです。中華料理はもちろん、鍋やサラダ、刺身のようにも楽しみいただけます。
※天候・生育状況等により発送時期が前後する場合があります。

返礼品番号 **C-14** 「夢のきくらげ」白いきくらげ・あられきくらげセット(生・乾燥)

- 提供：伏見野きくらげ生産組合 ●発送時期：6月~9月 ●寄附期限：2022/9/15
- 内容：生白いきくらげ100g×2パック、生あられきくらげ100g×2パック、乾燥白いきくらげ12g×2パック、乾燥あられきくらげ(ホール)18g×2パック



美味しいみかんを栽培するには3つの作が大事になります。
1つ目は、根づくり。
2つ目は、葉づくり。
3つ目は、実づくり。
3代100年続く蜜柑農家が美味しいみかんを提案します。
※天候・生育状況等により発送時期が前後する場合があります。

返礼品番号 **C-16** ひなたのみかん 10kg

- 提供：岡本農園 ●発送時期：12月 ●寄附期限：2022/11/30
- 内容：温州みかん10kg



紀州南高梅を青梅にてご提供します。
オリジナルの梅酒や梅ジュース作りに最適です。サイズは2L～3Lサイズになります。
青梅になりますので、日付指定、時間指定はできません。

※天候・生育状況等により発送時期が前後する場合があります。

返礼品番号 C-17 紀州南高梅 青梅5kg

- 提供：(株)日向屋 ●発送時期：6月 ●寄附期限：2022/5/15
- 内容：紀州南高梅 5kg



紀州田辺産天然猪肉です。猪肉のウデとモモを鍋であっさりお召し上がりいただけるようカットしました。
ベテランの解体職人が、生きた状態から精肉まで一貫して加工を行うため、臭みの少ない上質なジビ工肉となっています。
さっと火を通してポン酢でもおいしくお召し上がりいただけます。

※冷凍便

返礼品番号 C-19 猪肉ちょこっと鍋セット

- 提供：紀州ジビエ生産販売企業組合 ●発送時期：通年
- 内容：猪肉ウデスライス(2ミリ)400g、猪肉モモスライス(2ミリ)400g



【農山漁村の宝】にも選定されている地域ブランド米【熊野米】を100%使用し、辛口ですっきりとした味わいの日本酒です。
熊野の清らかさ、田辺の爽やかさを表現しています。
紀州の歴史と風土に思いを寄せ、大切な人交わる時間をお過ごしいただければと思います。

返礼品番号 C-21 酒問屋が造る熊野の日本酒と熊野米セット

- 提供：(株)堀忠商店 ●発送時期：通年 ●限定数：50セット
- 内容：清酒 關の葵 交(アルコール度数16%)1800ml1本、熊野米2kg1個、關の葵 耕2個



創業大正15年老舗梅干屋が作った「紀州梅酒」と「しそ梅酒」の詰め合わせ。フルーティーで甘さ控えめの「紀州梅酒」と、赤シソが豊かに香る「しそ梅酒」、それぞれの風味をお楽しみいただけます。1本ずつの化粧箱入り。

返礼品番号 C-23 紀州梅酒(赤白)720ml×6本入

- 提供：(株)梅屋 ●発送時期：通年
- 内容：紀州梅酒(赤白)720ml×6本入



紀州和歌山県の豊かな自然の中で育った熊野牛。柔らかな肉質と豊かな風味が口の中に広がり、味わい深い濃厚な旨が楽しめます。
その熊野牛の肩ロース肉をすき焼き用にスライスいたしました。

※冷凍便

返礼品番号 C-18 熊野牛肩ロースすき焼き 400g

- 提供：(株)大西食品 ●発送時期：通年
- 内容：熊野牛肩ロースすき焼き400g



ふくよかな麦芽の風味や控えめなホップの香りを楽しんでいただける「GOLD」(ゴールド)、濃色麦芽の甘味に柑橘系ホップの苦み・香りを際立たせた「COPPER」(コパー)、良質な苦みと奥行きのある香りを楽しんでいただける「IPA」(アイピーエー)の麦芽100%ビールのセットです。

返礼品番号 C-20 田辺市唯一のクラフトビール3種類12本セット

- 提供：ポイジャーブルーイング(株) ●発送時期：通年
- 内容：GOLD(アルコール度数5.5%)330ml×4本、COPPER(アルコール度数6%)330ml×4本、IPA(アルコール度数6.5%)330ml×4本



フルーティーな香りの完熟南高梅をオーク樽で熟成させました。完熟梅の芳醇な香りにオーク樽の熟成香が加わった香り高く醇豊かな原酒です。

返礼品番号 C-22 紀州の梅酒 樽仕込み原酒2本セット

- 提供：中田食品(株) ●発送時期：通年
- 内容：紀州南高完熟梅酒 樽(アルコール度数20%)720ml×2本



創業85年の老舗鰻屋がつくる鰻丼セットです。秘伝のタレと鰻からとった出汁を合わせた絶妙なやさしい味に仕上がっています。4種類の別々の味をセットにしました。
真空パックになっているので、ご飯さえあれば湯煎するだけでお召し上がりいただけます。

※発送日から冷凍で3ヶ月間お日持ちします。

返礼品番号 C-24 4種の鰻丼9食セット

- 提供：太田商店 ●発送時期：通年
- 内容：鰻丼パック×2食、梅鰻丼パック×2食、鰻ごぼろパック×2食、1膳用鰻丼パック×3食



重みのある特殊なカスタードに、白いんげん豆を主原料につくったジャムをサンドして、全体をホワイトチョコレートでコーティングしています。

1個の大きさは約5cm四方、高さ約3cmのケーキです。秋篠宮殿下・紀子妃殿下お召し上がりの品です。

返礼品番号 C-25 鈴屋のデラックスケーキ12個入り+マグネットシートセット2ヶ月連続頒布

- 提供：(有)鈴屋 ●発送時期：通年 ●寄附期限：2023/2/15
- 内容：デラックスケーキ12個入り+マグネットシートセット 2ヶ月連続頒布



紀州銘菓 三万五千石 甘さ控えめの餡を求肥で包み、極薄の最中種で挟み仕上げた上品なお菓子です。

返礼品番号 C-27 三万五千石 12個入 2箱

- 提供：E H製菓株式会社 ●発送時期：通年
- 内容：三万五千石 12個入 2箱



季節毎に秋津野で収穫・製造された「柑橘100%の生ジュース」で、飲み飽きしない味が好評です。
梅ジュースは秋津野の紀州南高梅を昔ながらの氷砂糖でシロップを抽出し、秋津野の天然水と合わせました。ほんのりとした梅の香りがお口に広がります。

※柑橘は時期により種類が異なります。

返礼品番号 C-29 紀州産ミカンジュースと南高梅のジュースセット

- 提供：(株)きてら ●発送時期：通年
- 内容：季節毎の柑橘(温州みかん・不知火×デコポン・ハレンシア等)ジュース500ml×6本、梅ジュース500ml×6本



紀州特産の肉厚な「梅」と紀州名産の「丸きんかん」の果実がまるごと1個入っているジュースです。
プレミアム和歌山認定推奨品。

返礼品番号 C-31 うめ・きんかんだリンクセット(まるごと果実入り)

- 提供：(株)アセロラフーズ ●発送時期：通年
- 内容：うめドリンク15本、きんかんだリンク15本



こだわりの国産バターをたっぷり使った生地に特製のバタークリームをサンドしたお菓子です。

返礼品番号 C-26 田辺っ子12個入り4箱セット

- 提供：七福堂 ●発送時期：通年
- 内容：田辺っ子12個入り×4箱



当地の柚を使用し、紀州備長炭の原料となる「ウバメガシ」の薪でじっくり炊き上げた柚あんを使用しています。独特の味と香りが上品な甘みを紡ぎ出します。100年以上続く伝統の味をお楽しみください。

返礼品番号 C-28 元祖 柚もなか 2ヶ月連続頒布

- 提供：三徳小西菓子舗 ●発送時期：通年 ●寄附期限：2023/2/15
- 内容：元祖柚もなか15個入り×3箱 2ヶ月連続頒布



ブラジル・インドネシア・コロンビアの3種の厳選豆を南紀特産品「紀州備長炭」で焙煎し、ブレンドしています。紀州備長炭の力強くも柔らかな火力が豆を均一にふっくらと焼き上げ、「まろやかさ」と「雑味のない透明感のあるテイスト」を最大限に引き出しています。気軽に本格コーヒーが楽しめるドリップバッグタイプ。

返礼品番号 C-30 紀州備長炭焙煎「南紀アロマ珈琲」ドリップバッグコーヒー65P入

- 提供：(株)モリカワ ●発送時期：通年
- 内容：南紀アロマ珈琲ドリップバッグコーヒー65P



紀州特産完熟南高梅の中でも大粒の梅干を使用し、はちみつを加えて塩分、酸味を程よく調和した梅干です。一粒ずつ包装し、和歌山県海南市産「紀州漆器(合成漆器)」に入れてお届けします。

※咄々々(とつとつとつ)とは、「なんど」、「あらまあ」、「なつかしい」など、驚きと感嘆の混じった声の意。

返礼品番号 C-32 紀州南高梅 梅の花形容器入 3段重ね

- 提供：(株)丸惣 ●発送時期：通年
- 内容：はちみつ入り梅干(塩分約8%) 285g(15粒)



石神邑人気の「うす塩味」と「蜜っこ」の梅干、梅の味が活きた「たれ」、酸味が癖になる「ドレッシング」甘さとしょっぱさが調和した「梅クッキー」のバラエティ豊かなセットです。

返礼品番号 **C-33** 石神邑 邑じまんセットⅡ

- 提供：(株)石神邑 ●発送時期：通年
- 内容：うす塩味梅干(塩分8%)500g、蜜っこ(塩分5%)500g、うめドレッシング200ml、うめ旨やきたれ228g、うめクッキー80g



中辺路地域の特産品11点セットです。

返礼品番号 **C-34** 中辺路ふるさとセット②

- 提供：中辺路町商工会 ●発送時期：通年
- 内容：備長炭小袋、山菜味噌150g、番茶80g、生しいたけ(3~5個)、干しいたけ30g、地鶏卵(6個入)、紀州南高梅梅干し400g、牛馬童子タオル、南紀アロマ珈琲8g×10袋、南紀アロマ珈琲レギュラー200g、手造り手まり



清流の大塔三川地区で育ったお米と山里でいねいに手もみされた番茶、地元産野菜を使用した金山寺みそ、地元事業所自慢の味付けで地元の梅を使用した味梅干を2種詰合せました。

返礼品番号 **C-35** 大塔のふるさとなつかしセット②

- 提供：大塔村商工会 ●発送時期：通年
- 内容：清流の大塔で作られたお米 4kg、稲文醸造金山寺(径山寺)みそ 250g、大塔の山里番茶 200g、熊野梅工房はちみつ梅とまんてん梅各 450g



職人こだわりの元で作られ、まさに【炭の中の炭】、世界に誇る田辺市の芸術品「紀州備長炭」です。浄水効果、消臭効果が高く、飲料水、ペットのお水、アクアリウムにもオススメです。龍之泉 紀州備長炭ミストウォーターはお肌の乾燥が気になる時やお部屋の空気浄化など細かなミストで潤いを補給します。

返礼品番号 **C-36** 龍之泉® 紀州備長炭 和らぎ 5点

- 提供：龍見商店 ●発送時期：通年 ●限定数：200
- 内容：紀州備長炭パウダー 6g(微粒子パウダー)、紀州備長炭 ショート 3本(約10cm~12cm)、紀州備長炭(インテリア用) (約10cm)、龍之泉 紀州備長炭ミストウォーター50ml、カーボンソルト85g(ミネラル豊富な梅塩+紀州備長炭微粒子パウダー)



紀州墨と淡く繊細な色彩のさわやかで趣のある「色の墨」。黒い墨や他色と混色することにより、多彩な色を作ることができます。

返礼品番号 **C-37** 純松煙墨・紀州墨(小)と赤青黄の墨

- 提供：紀州松煙 ●発送時期：通年
- 内容：紀州墨(小サイズ)1丁型15g、彩煙墨加色赤青黄、使い方の説明DVD



熊野のシンボル八咫烏を、日本古来のだるまの形に描いた縁起もの。熊野の精神性である神仏習合を体現しています。1体1体職人が手作りしたものに特別に本宮大社の印をいただいたものをお送り致します。

返礼品番号 **C-38** 八咫烏だるまさん(特大)

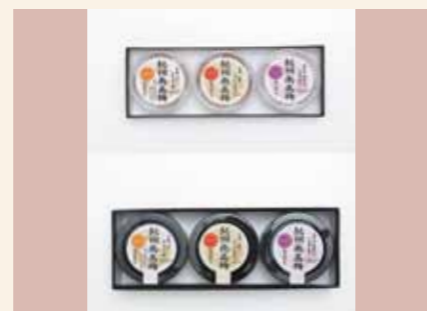
- 提供：(有)熊野鼓動 ●発送時期：通年
- 内容：八咫烏だるま(2丸)高さ17cm重さ210g、熊野本宮大社受印



BokuMokuは林業従事者の減少により発生するあかね材(虫食い材)に新たな価値を生み出すためのプロジェクトです。返礼品はあかね材を使用したフォトフレームです。虫食い部分を隠すのではなく、節と同じように木の個性として捉え、積極的に使用した表情豊かなフォトフレームです。2L判サイズとL版サイズの2枚セットとなります。

返礼品番号 **C-39** BokuMokuあかね材フォトフレーム2枚セット

- 提供：(有)榎本家具店 ●発送時期：通年
- 内容：BokuMokuあかね材フォトフレーム2枚セット



●三種の味わい
白干梅、しそ漬梅、はちみつ梅 各190g入
●三種のくらべ
白干梅、しそ漬梅、はちみつ梅 各4粒入
みちうえ農園のこだわりの紀州南高梅。3種類とも皮がうすくて肉厚、ふっくらとした南高梅を使用しています。

返礼品番号 **C-40** 梅むすび×2セット

- 提供：みちうえ農園 ●発送時期：通年
- 内容：三種の味わい×2、三種のくらべ×2



紀州南高梅の中でも特に貴重な一口サイズの小粒な南高梅を使用し、お子様でも召し上がれる甘口タイプの梅干に仕上げています。おやつ感覚で召し上がれます。

返礼品番号 **C-41** 紀州南高梅小粒蜂蜜漬け梅干セット

- 提供：熊野の里(株) ●発送時期：通年
- 内容：紀州南高梅小粒蜂蜜漬け梅干 800g×3セット



厳選した梅干を使用し、上質のハチミツとリンゴ酢をたっぷり使い、ほんのり甘めに漬け上げました。お子様からお年寄りまで幅広くお召し上がりいただける食べやすさが人気です。

返礼品番号 **C-43** はちみつ入まるやか特選梅1kg×2

- 提供：(有)マルヤマ ●発送時期：通年
- 内容：まるやか特撰梅 1kg×2



3万円以上の寄付に対する返礼品



紀州南高梅を蜂蜜とレモンパウダーで漬けこみました。塩分も3%と低塩となっています。南高梅の持つ羽二重餅のようなとろける食感に、爽やかなレモンの香りと蜂蜜の甘みが醸し出すフルーティな味わいを是非お楽しみください。スイーツ感覚でお召し上がりいただけます。

返礼品番号 **D-01** 紀州南高梅「農家の梅」はちみつ梅(塩分約3%)800g×3

- 提供：(株)中峰農園 ●発送時期：通年
- 内容：紀州南高梅「農家の梅」はちみつ梅(塩分約3%)800g×3



「見てかわいい」「食べて美味しい」「遊んで楽しい」「読んで学べる」田辺の魅力がぎっしりの詰め合わせです。

返礼品番号 **C-42** 世界遺産関鶏神社と田辺の偉人さんを味わうセット

- 提供：(株)二宮 ●発送時期：通年
- 内容：関鶏まんじゅう9個入1箱、南方熊楠まんじゅう8個入、銅鑼弁慶5個入1箱、関鶏ブレンド、南方熊楠TEA



純国産紀州ひのきに驚きの抗菌&消臭効果! 香りと抗菌効果が絶大の純国産紀州ひのきを100%使用したシステムトイレ用くすれるタイプペレット。
■抗菌、防カビ、防虫、癒し効果もバツグン。
■使用後はトイレに流せて簡単に処分できます。(各自自治体の指示に従ってください)
■CO2削減に役立つエコな砂

返礼品番号 **C-44** 森のねこトイレ くすれるタイプ 5L 6袋

- 提供：川口建設(株) ●発送時期：通年
- 内容：森のねこトイレ くすれるタイプ 5L 6袋



紀州産南高梅を国産のはちみつで漬け込んで、仕上げました。まるやかで口あたりの良さは、お子様からご年配の方まで喜ばれている人気商品です。紀州梅の会推薦特選梅干です。

返礼品番号 **D-02** 紀州の梅干「はちみつ辨慶」

- 提供：(株)愛須商店 ●発送時期：通年
- 内容：紀州の梅干「はちみつ辨慶」(塩分約8%) 800g×3個入り



南高梅を塩だけで漬け込み干し上げた大粒4Lサイズの酸っぱい、しょっぱい梅干し。昔ながらの梅干し好きにはたまらない逸品。減塩方法、料理レシピ付き。4Kgの樽入りでお届けいたします。

※容器が変更となる場合がございます。

返礼品番号 **D-03** 紀州南高梅の白干し梅樽

- 提供：紀南農業協同組合 ●発送時期：通年
- 内容：紀州南高梅の白干し梅(塩分22%)4Lサイズ4kg樽入り



熊野ファームでも人気のはちみつ味としそ味、昔ながらの白干し梅の3種セットです。お茶請けやご飯のお供にもそれぞれ楽しんでいただけるセットになっています。

返礼品番号 **D-05** 紀州南高梅3種セット

- 提供：(有)熊野ファーム ●発送時期：通年
- 内容：紀州南高梅はちみつ(塩分8%)1kg、紀州南高梅しそ(塩分11%)1kg、紀州南高梅白干し(塩分20%)1kg



とろけるような果肉が自慢の特選梅干をほんのり甘く上品な味わいに仕上げた「うす塩味」と、国産はちみつを使用し食べやすくしたはちみつ漬けの「蜜っこ」のセットです。

返礼品番号 **D-07** 石神邑 邑じまんセットⅢ

- 提供：(株)石神邑 ●発送時期：通年
- 内容：うす塩梅干(塩分8%)化粧箱入り500g×2個、蜜っこ(塩分5%)化粧箱入り500g×2個



◆田辺市三栖[みす]地区は、和歌山県下有数のすもも生産地
◆三栖地区産のすもも3品種「サンタローザ[フランコ]/ソルダム/サマーエンジェル」を詰め合わせ
◆1品種[1箱4パック入]を計3箱1組に梱包し、【クール便】にて【7月中下旬】限定発送

※天候・生育状況等により発送時期が前後する場合があります。

返礼品番号 **D-09** 三栖産『3種のすもも』詰め合わせ

- 提供：和 × 夢 nagomu farm ●発送時期：7月上旬
- 寄附期限：2022/6/15
- 内容：三栖産『3種のすもも』詰め合わせ 1品種[1箱4パック詰め]×3箱



さっぱりとしたまるやかな味に仕上げた村っ子梅と、梅本来の風味を活かしながらも塩分を落とした甘口仕上げの梅フレッシュ、昔ながらの味のしそ漬梅との3種セットです。

返礼品番号 **D-04** 紀州南高梅3種セット3.3kg

- 提供：フーズ村株 ●発送時期：通年
- 内容：村っ子梅(塩分約8%)1.1kg、梅フレッシュ(塩分約5%)1.1kg、しそ漬梅(塩分11%)1.1kg



ぼつとりとした薄皮にあふれんばかりの果肉。南高梅の中でも特にやわらかい梅の実を厳選した「三栖里の梅」と「はちみつ梅」の組み合わせを3セットお送りします。

返礼品番号 **D-06** 紀州梅干詰合せ3セット

- 提供：(株)松晃梅 ●発送時期：通年
- 内容：紀州南高梅 三栖里の梅(塩分10%)350g×3個、紀州南高梅 はちみつ梅(塩分8%)350g×3個



南高梅にはちみつを加えて漬け込むことで、すっぱいのが苦手な方でもまろやかな甘味とほどよい酸味を味わえるはちみつ梅干しの3個セットです。

返礼品番号 **D-08** 紀州南高うめ姉妹

- 提供：梅千代本舗 ●発送時期：通年
- 内容：はちみつ漬(塩分約5%)600g×3個



自然豊かな和歌山で化学薬品を一切使用せず、安心安全をお届けしたいとの思いから手間をかけて栽培した栄養豊富なさくらげです。中国では漢方薬としても認識されるさくらげ、特に白いさくらげは女性に食べていただきたいです。中華料理はもちろん、鍋やサラダ、刺身のようにもお楽しみいただけます。

※天候・生育状況等により発送時期が前後する場合があります。

返礼品番号 **D-10** 「夢のさくらげ」白いきくらげ・あられさくらげセット(生・乾燥)

- 提供：伏見野さくらげ生産組合 ●発送時期：6月~9月 ●寄附期限：2022/9/15
- 内容：生白いきくらげ100g×2パック、生あられさくらげ100g×2パック、乾燥白いきくらげ12g×2パック、乾燥あられさくらげ(ホール)10g×2パック、乾燥あられさくらげ(スライス)18g×2パック



晩柑類と呼ばれる早春に楽しめるみかんコース。1月から3月の期間で収穫される「ボンカン」「不知火(しらぬい)」「紅八朔柑」を月ごとにお届けします。品種の違いのみかんの味わいや食感をお楽しみいただけます。

※天候・生育状況等により発送時期が前後する場合があります。

返礼品番号 **D-11** 特選 紀南の早春みかん3回コース

- 提供：産直市場よっていいなり本館 ●寄附期限：2022/12/15
- 発送時期：1月発送/ボンカン、2月発送/不知火、3月発送/紅八朔柑
- 内容：田辺市産のボンカン 5kg、不知火 3kg、紅八朔柑 5kg



紀州田辺産天然猪肉です。猪肉の味を存分に味わっていただけるよう、最高級部位である脂のつたロースを含む3種を取り揃えました。

※冷凍便

返礼品番号 **D-13** 猪肉贅沢ぼたん鍋セット

- 提供：紀州ジビエ生産販売企業組合 ●発送時期：通年
- 内容：猪肉ローススライス400g、猪肉肩ローススライス400g、猪肉バラスライス400g



紀州梅酒原酒GENは、「GI和歌山梅酒」認定商品です。紀州産南高梅の豊かな香りを大切に、濃厚でまろやかな味わいに仕上げられています。梅酒原酒の風味がそのまま楽しめるロックがおすすめ。また、ソーダ・フルーツ割りでオシャレな梅酒カクテルもお楽しみいただけます。

返礼品番号 **D-15** 紀州梅酒原酒GEN 500ml×4本入

- 提供：(株)梅屋 ●発送時期：通年
- 内容：紀州梅酒原酒GEN(アルコール度数25%)500ml×4本入



創業85年の老舗鰯屋のうなぎ蒲焼です。鰯の品質にこだわり、秘伝のタレで丁寧に焼き上げた自慢の一品です。焼いてすぐに瞬間冷凍、真空包装して旨味を逃さず安定した品質を実現しています。約1人前ずつ真空パックするので食べる分だけ解凍でき便利です。

※発送日から冷凍で3ヶ月間お持ちします。

返礼品番号 **D-17** 国産うなぎ蒲焼5食セット

- 提供：太田商店 ●発送時期：通年
- 内容：国産うなぎ蒲焼(頭尾なし)1袋70g以上)5袋セットとタレ5袋分



紀州和歌山県の豊かな自然の中で育った熊野牛。柔らかな肉質と豊かな風味が口の中に広がり、味わい深い濃厚な旨味が楽しめます。その熊野牛のロース肉をステーキ用にカット致しました。

※冷凍便

返礼品番号 **D-12** 熊野牛ロースステーキ 160g×3枚

- 提供：(株)大西食品 ●発送時期：通年
- 内容：熊野牛ロースステーキ160g×3枚



【農山漁村の宝】にも選定されている地域ブランド米【熊野米】を100%使用し、辛口ですっきりとした味わいの日本酒です。熊野の清らかさ、田辺の爽やかさを表現しています。紀州の歴史と風土に思いを寄せ、大切な人交わる時間をお過ごしいただければと思います。

返礼品番号 **D-14** 酒問屋が造る熊野の日本酒と熊野米セット

- 提供：(株)堀忠商店 ●発送時期：通年 ●限定数：50セット
- 内容：清酒 關の葵交(アルコール度数16%)1800ml×2本、熊野米2kg1個、關の葵 餅1個



完熟の紀州南高梅を使用した梅酒です。和三盆糖で味を調えたまろやかな口当たりと完熟梅ならではの芳醇な味わいが特徴です。

返礼品番号 **D-16** 完熟梅酒「上芳養」4本

- 提供：(株)不動農園 ●発送時期：通年
- 内容：不動の梅酒「上芳養」720ml×4本(アルコール度数13%以上14%未満)



重みのある特殊なカステラに、白いんげん豆を主原料につくったジャムをサンドして、全体をホワイトチョコレートでコーティングしています。1個の大きさは約5cm四方、高さ約3cmのケーキです。秋篠宮殿下・紀子妃殿下お召し上がりの品です。

返礼品番号 **D-18** 鈴屋のデラックスケーキ12個入り+マグネットシートセット3ヶ月連続頒布

- 提供：(有)鈴屋 ●発送時期：通年 ●寄附期限：2023/1/15
- 内容：デラックスケーキ12個入り+マグネットシートセット 3ヶ月連続頒布



こだわりの国産バターをたっぷり使った生地に特製のバタークリームをサンドしたお菓子です。

返礼品番号 **D-19** 田辺っ子12個入り6箱セット

- 提供：七福堂 ●発送時期：通年
- 内容：田辺っ子12個入り×6箱



当地の柚を使用し、紀州備長炭の原料となる「ウバメガシ」の薪でじっくり炊き上げた柚あんを使用しています。独特の味と香りが上品な甘みを紡ぎ出します。100年以上続く伝統の味をお楽しみください。

返礼品番号 **D-21** 元祖 柚もなか3ヶ月連続頒布

- 提供：三徳小西菓子舗 ●発送時期：通年 ●寄附期限：2023/1/15
- 内容：元祖柚もなか15個入り×3箱 3ヶ月連続頒布



大麦と発酵菌を原料にした純粋玄麦の醸造黒酢に紀州南高梅の梅酢と南紀白浜富田の水をバランスよく配合し、はちみつとりんご果汁、梅エキスを加えてストレートタイプに仕上げた飲みやすい黒酢飲料です。

返礼品番号 **D-23** はちみつ梅黒酢720ml×6本

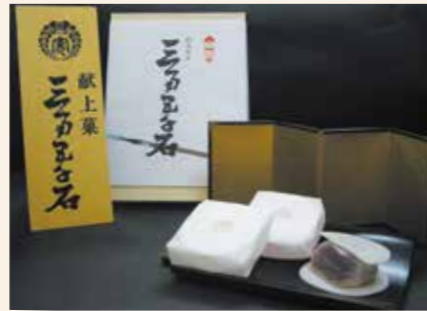
- 提供：榎丸惣 ●発送時期：通年
- 内容：はちみつ梅黒酢720ml×6本



太陽をいっぱい浴びた天日干しのミネアサヒです。龍神村は雨が多く湿潤で、田んぼに必要な清らかな水に恵まれており、鮎やあまごが生息する清流、日高川の水が田んぼにも利用されています。寒暖のある山の気候ならではの、こだわりの天日干し米をとりんごファームのたまごとともに、ご賞味ください。

返礼品番号 **D-25** 龍神産天日干し米とたまごのセット

- 提供：とりんごファーム ●発送時期：通年
- 内容：鶏卵(6パック)・米(10kg)



紀州銘菓 三万五千石 甘さ控えめの餡を求肥で包み、極薄の最中種で挟み仕上げた上品なお菓子です。

返礼品番号 **D-20** 三万五千石 12個入 3ヶ月頒布

- 提供：E H製菓株式会社 ●発送時期：通年 ●寄附期限：2023/1/15
- 内容：三万五千石 12個入 3ヶ月頒布



南紀特産品「紀州備長炭」で焙煎した。ドリップバッグコーヒーが5種類入っています。南紀の海をイメージしたオリジナルブレンド2種と人気・希少銘柄3種の飲みくらべセットです。気軽に本格コーヒーが楽しめるドリップバッグタイプ。

返礼品番号 **D-22** 紀州備長炭焙煎ドリップバッグコーヒー5種飲みくらべドリップバッグ85P入

- 提供：(株)モリカワ ●発送時期：通年
- 内容：南紀アロマ珈琲、南紀アロマ珈琲(醇) 2種各20P リントン産マンデリン100%、キリマンジャロ100%、モカンダモ100% 3種各15P



紀州産南高梅を一切塩漬せず、砂糖とりんご酢のみで仕上げた「梅グラスセ」と、割って梅ドリンクやヨーグルトにかけて美味しい「完熟梅シロップ」、皮を剥いてから仕上げる「生梅ジャム」などの人気梅製品の詰め合わせです。

返礼品番号 **D-24** 梅グラスセ詰め合わせセット

- 提供：(株)紅梅園 ●発送時期：通年
- 内容：梅グラスセ8粒×3、完熟梅シロップ200ml、生梅ジャム100g



梅の酸味とかつお節のまろやかな旨味がバランス良く調和した「梅ぼし田舎漬」と塩味控えめでさっぱりとしたやさしい甘さに仕上げた「しらら」、フルーティな香りの完熟南高梅を熟成貯蔵した梅酒にそのまま召し上がった「紀州の梅酒梅実入」の詰め合わせです。

返礼品番号 **D-26** 紀州梅の里なかた 梅干・梅酒セット

- 提供：中田食品(株) ●発送時期：通年
- 内容：梅ぼし田舎漬(塩分11%)700g(350g×2入)×1、しらら(塩分5%)700g(350g×2入)×1、紀州の梅酒実入り(アルコール度数12%)720ml×3本



中辺路地域の特産品8点セットです。

返礼品番号 **D-27** 中辺路ふるさとセット③

- 提供：中辺路町商工会 ●発送時期：通年
- 内容：備長炭小袋、山菜味噌400g、山椒みそ150g、番茶80g、生しいたけ(3~5個)、干しいたけ100g、紀州南高梅干し400g、紀南の蜂蜜450g



職人こだわりの元で作られ、まさに【炭の中の炭】、世界に誇る田辺市の芸術品「紀州備長炭」です。浄水効果、消臭効果が高く、飲料水、ペットのお水、アクアリウムにもオススメです。龍之泉 紀州備長炭ミストウォーターはお肌の乾燥が気になる時やお部屋の空気浄化など細かなミストで潤いを補給します。

返礼品番号 **D-29** 龍之泉® 紀州備長炭 安らぎ 6点

- 提供：龍見商店 ●発送時期：通年 ●限定数：100セット
- 内容：紀州備長炭(パウダー 6g(微粒子パウダー)、紀州備長炭 ショート 3本(約10cm~12cm)、紀州備長炭 ジュエリーBox(インテリア用)(約縦4.5cm×横4.5cm×高さ4.5cm)、龍之泉 紀州備長炭ミストウォーター50ml、カーボンソルト85g(ミネラル豊富な梅塩+紀州備長炭微粒子パウダー)、龍見の梅塩85g(紀州産南高梅から作られ、クエン酸やミネラルが豊富)



BokuMokuは林業従事者の減少により発生するあかね材(虫食い材)に新たな価値を生み出すためのプロジェクトです。返礼品はあかね材を座面に使用したスツールです。虫食い部分を隠すのではなく、節と同じように木の個性として捉え、積極的に使用した表情豊かなスツールです。脚はスチールを使用しています。

返礼品番号 **D-31** BokuMokuあかね材スツール

- 提供：(有)榎本家具店 ●発送時期：通年
- 内容：BokuMokuあかね材スツール(幅34cm、奥行34cm、高さ43cm[座面は22cm×22cm角])



厳選した梅干を使用し、上質のハチミツとリンゴ酢をたっぷり使い、ほんのり甘めに漬け上げました。お子様からお年寄りまで幅広くお召上がりいただける食べやすさが人気です。

返礼品番号 **D-33** はちみつ入まるやか特選梅1kg×3

- 提供：(有)マルヤマ ●発送時期：通年
- 内容：まるやか特撰梅 1kg×3



山深い大塔の間伐材を利用した腰かけイスとひのきのまな板、清流の大塔三川地区で作られたお米と山里で手もみされた番茶、地元野菜を使用した金山寺みそ、地元事業所自慢の味付けで加工された味梅干しを2種詰め合わせました。

返礼品番号 **D-28** 大塔のふるさとなつかしセット③

- 提供：大塔村商工会 ●発送時期：通年
- 内容：間伐材を利用した腰かけイス 1脚、ひのきのまな板(小) 1個、清流の大塔で作られたお米 4kg、稲文造金山寺(金山寺)みそ 250g、大塔の山里番茶 200g、熊野梅工房はちみつ梅とまんてん梅 各 450g



日本の伝統色5色セット(御納戸・藤色・蘇芳・珊瑚朱・岩井茶)。黒い墨や他色との混色もできます。

返礼品番号 **D-30** 彩煙墨5本セット(人気色その2)

- 提供：紀州松煙 ●発送時期：通年
- 内容：日本の伝統色 5本セット、使い方の説明DVD



●三種の味わい
白干梅、しそ漬梅、はちみつ梅 各190g入
●三種のくらべ
白干梅、しそ漬梅、はちみつ梅 各4粒入
みちうえ農園のこだわりの紀州南高梅。3種類とも皮がうすくて肉厚、ふっくらとした南高梅を使用しています。

返礼品番号 **D-32** 梅むすび×3セット

- 提供：みちうえ農園 ●発送時期：通年
- 内容：三種の味わい×3、三種のくらべ×3



純国産紀州ひのきに驚きの抗菌&消臭効果！香りと抗菌効果が絶大の純国産紀州ひのきを100%使用したシステムトイレ用固まらないペレット。尿の吸収を最小限に抑え、使用量が少なく経済的。
■抗菌、防カビ、防虫、癒し効果もバツグン。
■使用後は燃えるごみとして簡単に処分できます。(各自治体の指示に従ってください)
■CO2削減に役立つエコな砂

返礼品番号 **D-34** 森のねこトイレ(12袋入り)

- 提供：川口建設(株) ●発送時期：通年
- 内容：森のねこトイレ 2.5L 12袋

5万円以上の寄付に対する返礼品

5万円以上の寄付に対する返礼品



紀州南高梅を蜂蜜とレモンパウダーで漬けこみました。塩分も3%と低塩となっています。南高梅の持つ羽二重餅のようなとろける食感に、爽やかなレモンの香りと蜂蜜の甘みが醸し出すフルーティな味わいを是非お楽しみください。スイーツ感覚でお召し上がりいただけます。

返礼品番号 **E-01** 紀州南高梅「農家の梅」はちみつ梅(塩分約3%)800g×5

- 提供: (株)中峰農園 ●発送時期: 通年
- 内容: 紀州南高梅「農家の梅」はちみつ梅(塩分約3%)800g×5



紀州紅梅園自慢の4品をセットにしました。スタンダードな「手造り梅」や、ご飯に大変よく合う「かつお梅」、しその風味がさっぱりとした「しそ漬梅」、お子様やご年配の方などなた様にも人気の「はちみつ梅」の4種セットです。

返礼品番号 **E-02** 紀州南高梅4種盛り

- 提供: (株)紅梅園 ●発送時期: 通年
- 内容: 紀州手造り梅(塩分約10%)1.1kg、紀州かつお梅(塩分約8%)1.1kg、紀州しそ漬梅(塩分約11%)1.1kg、紀州はちみつ梅(塩分約7%)1.1kg



紀州産南高梅を国産のはちみつで漬け込んで、仕上げました。まろやかで口あたりの良さは、お子様からご年配の方まで喜ばれている人気商品です。紀州梅の会推薦特選梅干です。

返礼品番号 **E-03** 紀州の梅干「はちみつ辨慶」

- 提供: (株)愛須商店 ●発送時期: 通年
- 内容: 紀州の梅干「はちみつ辨慶」(塩分約8%)700g×6個入り



さっぱりとしたまろやかな味に仕上げた村っ子梅と、梅本来の風味を活かしながらも塩分を落とした甘口仕上げの梅フレッシュ、昔ながらの味のしそ漬梅との3種セットです。

返礼品番号 **E-04** 紀州南高梅3種セット5.5kg

- 提供: フーズ村株 ●発送時期: 通年
- 内容: 村っ子梅(塩分約8%)1.1kg×2個、梅フレッシュ(塩分約5%)1.1kg×2個、しそ漬梅(塩分11%)1.1kg



ぼつりとした薄皮にあふれんばかりの果肉。南高梅の中でも特にやわらかい梅の実を厳選した「三栖里の梅」と「はちみつ梅」の組み合わせを4セットお送りします。

返礼品番号 **E-05** 紀州梅干詰合せ4セット

- 提供: (株)松見梅 ●発送時期: 通年
- 内容: 紀州南高梅 三栖里の梅(塩分10%)500g×4個、紀州南高梅 はちみつ梅(塩分8%)500g×4個



柔らかい果肉の紀州産南高梅を塩味控えめに漬込みました。梅の酸味とかつお節のまろやかな旨味がバランス良く調和した梅干です。

返礼品番号 **E-06** 梅ぼし田舎漬減塩仕込み9個セット

- 提供: 中田食品(株) ●発送時期: 通年
- 内容: 梅ぼし田舎漬減塩仕込み(塩分8%)400g×9個



南高梅にはちみつを加えて漬け込むことで、すっぱいのが苦手な方でもまろやかな甘味とほどよい酸味を味わえるはちみつ梅干しと、南高梅を天然塩だけで漬け込んだ完全無添加で梅本来の風味を味わえる昔ながらの天然梅干しのセットです。

返礼品番号 **E-07** 紀州南高うめ姉妹

- 提供: 梅千代本舗 ●発送時期: 通年
- 内容: はちみつ漬(塩分約5%)600g×3個、白干(天然干、塩分約20%~25%)600g×3個



みかんの本場紀州田辺の美味しいみかんを美味しい時期に3回お届けします。

※天候・生育状況等により発送時期が前後する場合があります。商品内容が変更となる場合がございます。

返礼品番号 **E-08** みかんの本場 紀州田辺のみかんフルコース

- 提供: 紀南農業協同組合 ●発送時期: 10月、12月、2~3月の3回
- 寄附期限: 2022/9/15
- 内容: 10月 天みかん(極早生温州みかん10kg)、12月 木熟天みかん(早生温州みかん5kg)、2~3月 晩柑類詰め合わせ(7kg)



みかんどころ紀州田辺産の生産者さん自慢の柑橘類を3回に分けてお届けします。甘さと食べやすさが人気の「温州みかん」、濃厚な甘さと食味が絶妙な「不知火(しらぬい)」、爽やかな香りとうま味が絶品の「清見柑」の3種をお楽しみいただけます。

※天候・生育状況等により発送時期が前後する場合があります。商品内容が変更となる場合がございます。

返礼品番号 **E-09** 紀州田辺産 厳選みかん3回コース

- 提供: 産直市場よっていいなり本館 ●寄附期限: 2022/11/15
- 発送時期: 12月発送/温州みかん、2月発送/不知火、3月発送/清見柑
- 内容: 田辺市産の温州みかん 10kg、不知火 7.5kg、清見柑 7.5kg



【農山漁村の宝】にも選定されている地域ブランド米【熊野米】を100%使用し、辛口ですっきりとした味わいの日本酒です。熊野の清らかさ、田辺の爽やかさを表現しています。紀州の歴史と風土に思いを寄せ、大切な人交わる時間をお過ごしいただければと思います。

返礼品番号 **E-11** 酒問屋が造る熊野の日本酒と熊野米セット

- 提供: 株)堀忠商店 ●発送時期: 通年 ●限定数: 30セット
- 内容: 清酒 關の葵 交(アルコール度数16%)1800ml1本、720ml×2本、300ml×5本、熊野米5kg1個、關の葵 枳2個



創業85年の老舗饅屋のうなぎ蒲焼です。饅の品質にこだわり、秘伝のタレで丁寧に焼き上げた自慢の一品です。焼いてすぐに瞬間冷凍、真空包装して旨味を逃さず安定した品質を実現しています。約1人前ずつ真空パックしているので食べる分だけ解凍でき便利です。

※発送日から冷凍で3ヶ月間お持ちします。 ※冷凍便

返礼品番号 **E-13** 国産うなぎ蒲焼8食セット

- 提供: 太田商店 ●発送時期: 通年
- 内容: 国産うなぎ蒲焼(頭尾なしで1袋70g以上)8食セットとタレ8袋分



紀州銘菓 三万五千石 甘さ控えめの餡を求肥で包み、極薄の最中種で挟み仕上げた上品なお菓子です。

返礼品番号 **E-15** 三万五千石 12個入 5ヶ月頒布

- 提供: E H製菓株式会社 ●発送時期: 通年 ●寄附期限: 2022/11/15
- 内容: 三万五千石 12個入 5ヶ月頒布



紀州和歌山県の豊かな自然の中で育った熊野牛。柔らかな肉質と豊かな風味が口の中に広がり、味わい深い濃厚な旨味が楽しめます。その熊野牛の肩ロース肉をすき焼き用にスライス致しました。

※冷蔵便

返礼品番号 **E-10** 熊野牛肩ロースすき焼き 900g

- 提供: (株)大西食品 ●発送時期: 通年
- 内容: 熊野牛肩ロースすき焼き900g



完熟の紀州南高梅を使用した梅酒です。和三盆糖で味を調えたまろやかな口当たりと完熟梅ならではの芳醇な味わいが特徴です。

返礼品番号 **E-12** 完熟梅酒「上芳養」6本

- 提供: (株)不動農園 ●発送時期: 通年
- 内容: 不動の梅酒「上芳養」720ml×6本(アルコール度数13%以上14%未満)



重みのある特殊なカステラに、白いんげん豆を主原料につくったジャムをサンドして、全体をホワイトチョコレートでコーティングしています。1個の大きさは約5cm四方、高さ約3cmのケーキです。秋篠宮殿下・紀子妃殿下お召し上がりの品です。

返礼品番号 **E-14** 鈴屋のデラックスケーキ12個入り+マグネットシートセット5ヶ月連続頒布

- 提供: (有)鈴屋 ●発送時期: 通年 ●寄附期限: 2022/11/15
- 内容: デラックスケーキ12個入り+マグネットシートセット 5ヶ月連続頒布



当地の柚を使用し、紀州備長炭の原料となる「ウバメガシ」の薪でじっくり炊き上げた柚あんを入りのもなかと、国産の大納言小豆を使用し、風味と旨味がしっかりとしたもなかのセットです。100年以上続く伝統の味をお楽しみください。

返礼品番号 **E-16** 元祖 柚もなか、三徳もなか詰め合わせ

- 提供: 三徳小西菓子舗 ●発送時期: 通年 ●寄附期限: 2023/1/15
- 内容: 柚もなか30個入り×2箱、三徳もなか8個入り×1箱 3か月連続頒布



南紀特産品「紀州備長炭」で焙煎したドリップバッグコーヒーが5種類入っています。南紀の海をイメージしたオリジナルブレンド2種と人気・希少銘柄3種の飲みくらべセットです。気軽に本格コーヒーが楽しめるドリップバッグタイプ。

返礼品番号 **E-17** 紀州備長炭焙煎ドリップバッグコーヒー5種飲みくらべドリップバッグ150P入

- 提供：(株)モリカワ ●発送時期：通年
- 内容：南紀アロマ珈琲 50P 南紀アロマ珈琲(醇)、リントン産マンデリン100%、キリマンジャロ100%、モカシダモ100% 4種各25P



中辺路地域の特産品11点セットです。

返礼品番号 **E-19** 中辺路ふるさとセット④

- 提供：中辺路町商会 ●発送時期：通年
- 内容：備長炭2.5kg、山菜味噌400g、鉄火みそ200g、近畿みそ400g、番茶80g、生しいたげ(3~5個)、牛馬童子せんべい、地鶏卵(6個入)、紀州南高梅干し400g、紀州の蜂蜜450g、神祕の玉プレスレット



G.WORKSの特徴である柔らかな曲線を生かした、とても座り心地の良いスツールで好評をいただいております。座面、脚部共に、紀州スギ・ヒノキを使用。軽くて、持ち運びも楽々、「気付くといつも傍にある…」そんなスツールです。

※基本的に受注生産となっておりますのでお届けまでに3~4か月お時間を頂いております。

返礼品番号 **E-21** 木の椅子工房G.WORKSの「ふんわりスツール」

- 提供：G.WORKS ●発送時期：通年
- 内容：ふんわりスツール 材質：スギ、脚部ヒノキ サイズ：幅69.5cm×奥行86cm×高さ94.5cm(座面高40cm)



熊野のシンボル八咫烏を、日本古来のだるまの形に描いた縁起もの。熊野の精神性である神仏習合を表現しています。1体1体職人が手作りしたものに特別に本宮大社の印をいただいたものをお送り致します。

返礼品番号 **E-23** 八咫烏だるまさん(特々大)

- 提供：(有)熊野鼓動 ●発送時期：通年
- 内容：八咫烏だるま(6丸)高さ28cm重さ780g、熊野本宮大社受印



石神邑人気の「うす塩味」と国産はちみつを使った「蜜っこ」、みかん果汁で漬込んだ「みかん梅」の3種の梅干と、梅のエキスをしっかり搾った濃縮ジュース「梅搾り」、梅の味が活かした「たれ」、酸味が癖になる「ドレッシング」、ほのかな酸っぱさの「梅塩」のセットです。

返礼品番号 **E-18** 石神邑 邑じまんセットIV

- 提供：(株)石神邑 ●発送時期：通年
- 内容：うす塩味梅干(塩分8%)1kg、蜜っこ(塩分5%)1kg、みかん梅(塩分5%)1kg、うめドレッシング200ml、うめ旨やきたれ228g、梅搾り490ml、うめ塩26g



職人こだわりの元で作られ、まさに【炭の中の炭】、世界に誇る田辺市の芸術品「紀州備長炭」です。季節、焼き加減、湿度などで様々な顔を見せる紀州備長炭は唯一無二の存在です。浄水効果、消臭効果が高く、飲料水、ペットのお水、アクアリウムにもオススメです。ご自宅に居ながらプチパワースポットを体験できます。

※箱の色はレッド、ブルー、シルバーのどれかが届きます。

返礼品番号 **E-20** 龍之泉® 紀州備長炭 豊かさ 6点

- 提供：龍見商店 ●発送時期：通年 ●限定数：50セット
- 内容：紀州備長炭パウダー 6g(微粒子パウダー)、紀州備長炭 ロング 3本(17cm~20cm)、紀州備長炭 ショート 1本(約10cm~12cm)、紀州備長炭 ミニ(インテリア用 2~3cm)、紀州備長炭 ジュエリーBox(インテリア用)(約縦12.5cm横12.5cm高さ11.5cm)、カーボンソルト85g(ミネラル豊富な梅塩+紀州備長炭微粒子パウダー)



紀州墨と淡く繊細な色彩のさわやかな趣のある「色の墨」。黒い墨や他色と混合することにより多彩な色を作ることが出来ます。

返礼品番号 **E-22** 純松煙墨と彩煙墨虹色セット

- 提供：紀州松煙 ●発送時期：通年
- 内容：純松煙墨・紀州墨(小)、彩煙墨虹色セット(8色)、使い方の説明DVD



BokuMokuは林業従事者の減少により発生するあかね材(虫食い材)に新たな価値を生み出すためのプロジェクトです。返礼品はあかね材を棚板に使用した小さめのラックです。虫食い部分を隠すのではなく、節と同じように木の個性として捉え、積極的に使用した表情豊かなラックです。スチールのフレームに、あかね材の棚板を挟み込んでお使い下さい。

※納期は40~60日頂戴する場合がございます。

返礼品番号 **E-24** BokuMokuあかね材ミニラック

- 提供：(有)榎本家具店 ●発送時期：通年
- 内容：BokuMokuあかね材ミニラック(幅100cm、奥行き28cm、高さ約65cm)



●紀州南高梅(白干梅)1kg入
●三種の味わい 白干梅、しそ漬梅、はちみつ梅 各190g入
●三種のくらべ 白干梅、しそ漬梅、はちみつ梅 各4粒入
みちうえ農園のこだわりの紀州南高梅。3種類とも皮がうすくて肉厚、ふっくらとした南高梅を使用しています。

返礼品番号 **E-25** 梅ギフトセット

- 提供：みちうえ農園 ●発送時期：通年
- 内容：紀州南高梅(白干梅)1kg×4、三種の味わい×2、三種のくらべ×2



無添加、無着色の昔ながらの天日干の梅干しです。天然の荒塩で南高梅を漬ける。シンプルで奥の深い味の梅干は自然派志向の方に大変よろこばれます。

返礼品番号 **E-26** 紀州南高梅 南高梅白干梅(塩分20%)多少キレあり 10k樽 1樽

- 提供：(有)マルヤマ ●発送時期：通年
- 内容：白干梅 10k樽 1樽



10万円以上の寄付に対する返礼品



紀州南高梅を蜂蜜とレモンパウダーで漬けこみました。塩分も3%と低塩となっています。南高梅の持つ羽二重餅のようなとろける食感に、爽やかなレモンの香りと蜂蜜の甘みが醸し出すフルーティな味わいを是非お楽しみください。スイーツ感覚でお召し上がりいただけます。

返礼品番号 **F-01** 紀州南高梅「農家の梅」はちみつ梅(塩分約3%)800g×10

- 提供：(株)中峰農園 ●発送時期：通年
- 内容：紀州南高梅「農家の梅」はちみつ梅(塩分約3%)800g×10



紀州産南高梅を国産のはちみつで漬け込んで、仕上げました。まるやかで口あたりの良さは、お子様からご年配の方まで喜ばれている人気商品です。紀州梅の会推薦特選梅干です。

返礼品番号 **F-02** 紀州の梅干「はちみつ辨慶」

- 提供：(株)愛須商店 ●発送時期：通年
- 内容：紀州の梅干「はちみつ辨慶」(塩分約8%)700g×12個



南高梅を塩だけで漬け込み干し上げた大粒4Lサイズの酸っぱい、しょっぱい梅干し。昔ながらの梅干し好きにはたまらない逸品。減塩方法、料理レシピ付き。7kgの樽入りを2樽お届け致します。

返礼品番号 **F-03** 紀州南高梅の白干し梅樽

- 提供：紀南農業協同組合 ●発送時期：通年
- 内容：紀州南高梅の白干し梅(塩分22%)4Lサイズ7kg樽入り×2樽



職人こだわりの元で作られ、まさに【炭の中の炭】、世界に誇る田辺市の芸術品「紀州備長炭」です。Aまつかぜ：備長炭アーティスト(chizu)と陶芸家コラボのプレミアム陶器となります。Bつきかげ：備長炭アーティスト(chizu)が選ぶ、シンプルの中にワンランク上の空間を演出。

返礼品番号 **F-04** 龍之泉®紀州備長炭オブジェ 清らか1点

- 提供：龍見商店 ●発送時期：通年 ●限定数：10セット
- 内容：(龍之泉®紀州備長炭オブジェ 清らか1点)※ABどちらか選べます。
A まつかぜ：備長炭アーティストと陶芸家が紀州備長炭のために作るプレミアム陶器(1点) ※サイズ：高さ約40cm横幅約12cm(炭の高さを含みます)材質：陶器 色：紺×ゴールド。
B つきかげ：備長炭アーティストが選ぶ、シンプルスタイル磁器。 ※サイズ：高さ約40cm横幅約11cm(炭の高さを含みます)



地元産のヒノキで作った「玄関ツール」は、とても軽く持ち運びに便利。両アーム付きで、立ち上がる時の支えにもなります。座面が広く平らなので、モノを置いたり飾ったりも…。1台で何役もこなせるツールです。

※基本的に受注生産となっておりますのでお届けまでに3~4か月お時間を頂いております。

返礼品番号 **F-05** 木の椅子工房G.WORKSの「玄関ツール」

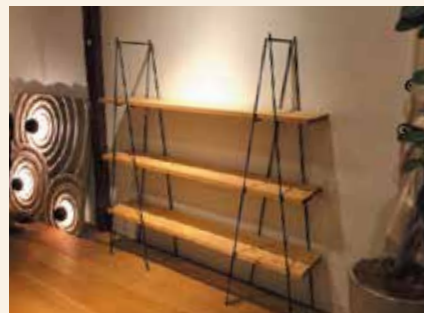
- 提供：G.WORKS ●発送時期：通年
- 内容：玄関ツール(ヒノキ材幅62cm×奥行32cm×高さ56cm[座面の高さ40cm]) 材質：ヒノキ



紀州墨(中)、金ト銀(小)、彩煙墨加色赤青黄、白墨、彩煙墨5本セットからのしめ花色、藤色、松葉色、蘇芳、利休茶、鶯色をセットしました。

返礼品番号 **F-07** 日本の伝統色 和の彩 彩煙墨特別セット(13色)

- 提供：紀州松煙 ●発送時期：通年
- 内容：日本の伝統色 和の彩 彩煙墨特別セット、使い方の説明DVD



BokuMokuは林業従事者の減少により発生するあかね材(虫食い材)に新たな価値を生み出すためのプロジェクトです。返礼品はあかね材を棚板に使用したラックです。虫食い部分を隠すのではなく、節と同じように木の個性として使用した表情豊かなラックです。スチールフレームに棚板を載せてお使いください。

※納期は40~60日頂戴する場合がございます。

返礼品番号 **F-09** BokuMokuあかね材ハシゴラック

- 提供：有榎本家具店 ●発送時期：通年
- 内容：BokuMokuあかね材ハシゴラック(幅140cm、奥行27cm、高さ141cm)



無添加、無着色の昔ながらの天日干の梅干しです。天然の荒塩で南高梅を漬ける、シンプルで奥の深い味の梅干しは自然派志向の方に大変よろこばれます。

返礼品番号 **F-11** 紀州南高梅 南高梅白干梅(塩分20%)多少キレあり 10kg樽 2樽

- 提供：(有)マルヤマ ●発送時期：通年
- 内容：白干梅 10kg樽 2樽



厳選素材を使用したほかほかの自家製発酵飼料を食べて、広々とした開放鶏舎でのびのびと育った、弾力がある、味が濃い長期飼育の地鶏肉です。

真空パック冷凍でのお届けです。到着後は冷凍保存してください。調理の際は流水解凍をお勧めしています。

※冷凍便

返礼品番号 **F-06** とりとんファームの地鶏5羽分

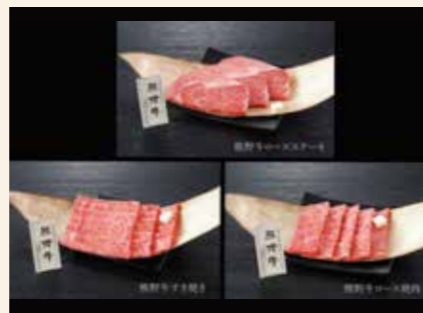
- 提供：とりとんファーム ●発送時期：通年
- 内容：地鶏肉もも10枚・むね10枚・ささみ10本・手羽元10本・手羽先10本(約6~7kg)



紀州産南高梅を塩味控えめでさっぱりとしたやさしい甘味に仕上げました。梅干本来の美味しさはそのままに、旨味・甘味・酸味・塩味が絶妙なバランスで合わさったまるやかな味の梅干1kg(500g×2入)を8個お届けします。

返礼品番号 **F-08** 紀州産南高梅しらら8個セット

- 提供：中田食品(株) ●発送時期：通年
- 内容：紀州産南高梅 しらら(塩分5%)1kg(500g×2入)×8個



紀州和歌山県の豊かな自然の中で育った熊野牛。柔らかな肉質と豊かな風味が口の中に広がり、味わい深い濃厚な旨味が楽しめます。

その熊野牛のロース肉をステーキ・焼肉・すき焼きでお楽しみいただけます。

※冷凍便

返礼品番号 **F-10** 熊野牛ステーキ・焼肉・すき焼きセット

- 提供：(株)大西食品 ●発送時期：通年
- 内容：熊野牛ロースステーキ160g×3枚、熊野牛ロース焼肉500g、熊野牛ロースすき焼き500g



50万円以上の寄付に対する返礼品



職人こだわりの元で作られ、まさに【炭の中の炭】、世界に誇る田辺市の芸術品「紀州備長炭」です。陶器と顔縁のオブジェ2点セットです。陶器のデザインはその時々炭の魅力を最大限に生かすため、透かし穴のデザイン(丸、リーフ、角模様等)が異なります。そちらも含めてお楽しみください。

返礼品番号 **G-01** 龍之泉®紀州備長炭オブジェ 華やぎ2点

- 提供：龍見商店 ●発送時期：通年 ●限定数：10セット
- 内容：○備長炭アーティスト[chizu]×陶芸家[二具清一氏]によるオリジナル龍之泉®ランブシェード(サイズ:高さ約70cm横幅約20cm、炭の高さを含みます)
○紀州備長炭 備長炭アーティスト[chizu]オリジナル創作顔縁(横幅約40~4046cm縦約34cm)



●体験内容(大サイズ3丁型45g)
1.純松煙墨紀州墨を煤とニカワを混合する工程から型入れまで体験します。(日本で唯一)
2.希望の文字を型に刻します。
3.乾燥後(約6ヶ月)完成品をお届けします。

●日本の伝統色12色をセットにしました。

※日程調整などございますので、体験お申し込みの前に事前に表紙お問い合わせ先までご連絡ください。現地への交通費は自己負担となります。

返礼品番号 **G-03** 墨作り体験と彩煙墨12本セット

- 提供：紀州松煙 ●発送時期：通年 ●体験時期：2022年10月~2023年3月
- 内容：墨作り体験4名、彩煙墨12本セット4個、使い方の説明DVD4枚



紀州和歌山県の豊かな自然の中で育った熊野牛。柔らかな肉質と豊かな風味が口の中に広がり、味わい深い濃厚な旨味が楽しめます。

その熊野牛のロース肉をステーキ・焼肉・すき焼きに加え、ヒレ肉のステーキをセットに致しました。

※冷凍便

返礼品番号 **G-05** 熊野牛ステーキ・焼肉・すき焼きセット

- 提供：(株)大西食品 ●発送時期：通年
- 内容：熊野牛ロースステーキ250g×4枚、熊野牛ロース焼肉500g、熊野牛ロースすき焼き500g、熊野牛ヒレステーキ250g×10枚(3枚×2箱、4枚×1箱)



無添加、無着色の昔ながらの天日干の梅干しです。天然の荒塩で南高梅を漬ける、シンプルで奥の深い味の梅干しは自然派志向の方に大変よろこばれます。

返礼品番号 **G-07** 紀州南高梅 南高梅白干梅(塩分20%)多少キレあり 10kg樽 10樽

- 提供：(有)マルヤマ ●発送時期：通年
- 内容：白干梅 10kg樽 10樽



G.WORKSの代表作「ロッキングチェア」。地元産の木で、座面にはやわらかい質感のスギ、脚部には丈夫なサクラを使用。背面のカーブにこだわり、ゆったりと首から腰を包み込みます。ふんわりとあたたかいスギの揺り椅子に全身を預けて、心地よいおうち時間をすごしてみませんか?

※基本的に受注生産となっておりますので、お届けまでに5~6か月お時間を頂いております。

返礼品番号 **G-02** 木の椅子工房G.WORKSの「ロッキングチェア」

- 提供：G.WORKS ●発送時期：通年
- 内容：ロッキングチェア(幅69.5cm×奥行86cm×高さ94.5cm[座面の高さ42cm])材質:座面スギ、脚部サクラ



BokuMokuは林業従事者の減少により発生するあかね材(虫食い材)に新たな価値を生み出すためのプロジェクトです。返礼品はあかね材を使用したオリジナルチェア3脚です。虫食い部分を隠すのではなく、節と同じように木の個性として捉え、積極的に使用した表情豊かなチェアです。座面背もたれには、ヒノキ材の成形合板を使用しています。

※納期は40~60日頂戴する場合がございます。

返礼品番号 **G-04** BokuMokuあかね材チェア3脚セット

- 提供：有榎本家具店 ●発送時期：通年
- 内容：BokuMokuあかね材チェア3脚セット



田辺のみかんを12月の贈り物にどうですか。企業の御歳暮等に便利です。美味しいみかんを栽培する為、みかんの樹に対して水分コントロールをかけ、糖度を上げています。甘いみかんの中に少し酸味を残す事で、おいしい蜜柑に仕上げられています。

10kg30ケース又は5kg60ケースのどちらかをご選択ください。

※天候・生育状況等により発送時期が前後する場合があります。

返礼品番号 **G-06** 日向屋みかん 300kg

- 提供：(株)日向屋 ●発送時期：12月 ●寄附期限：2022/11/30
- 内容：日向屋みかん



紀州産南高梅を国産のはちみつで漬けて、仕上げました。まるやかで口あたりの良さは、お子様からご年配の方まで喜ばれている人気商品です。紀州梅の会推薦特選梅干です。

返礼品番号 **G-08** 紀州の梅干「はちみつ辨慶」

- 提供：(株)愛須商店 ●発送時期：通年 ●寄附期限：2022/11/15
- 内容：紀州の梅干「はちみつ辨慶」 700g×12個 5ヶ月連続頒布

和歌山県 **田辺市**

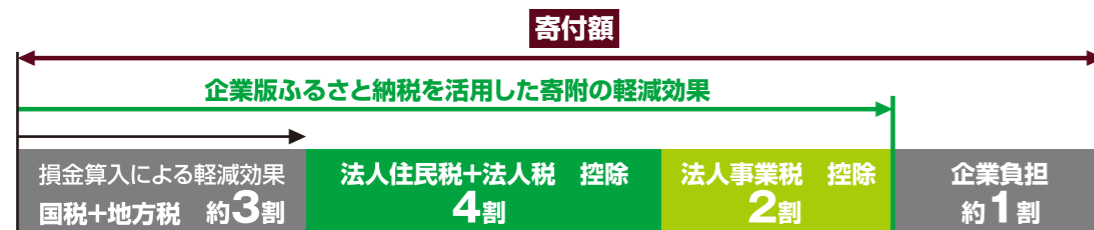
企業版ふるさと納税

の内

1000年をつなぐ熊野へ
～熊野SDGsプロジェクト～

企業版ふるさと納税について

企業版ふるさと納税は、国が認定した地方公共団体の地方創生プロジェクトに対して企業が寄附を行った場合に、法人関係税が損金算入による軽減効果と合わせて、最大で寄附額の9割が軽減される制度です。



制度活用にあたっての留意事項

- 1回当たり10万円以上の寄附が対象となります。
- 寄附を行うことの代償として経済的な利益を受け取ることは禁止されています。
- 本社が所在する地方公共団体への寄附については、本制度の対象外となります。
- 税額控除の特例措置の適用期間は、令和6年度末までとなります。

寄附手続きの流れ

ご相談・お申出

まずは下記のお問い合わせ先までご連絡ください。
対象事業やご提供できるベネフィットについて説明させていただき、寄附申出書を郵送させていただきます。

寄附

ご提出いただいた寄附申出書をもとに払込方法のご案内をさせていただきます。払込方法は納付書または口座振替によります。

税務手続

払込の完了を確認し、税務申告に必要な受領証を送付いたします。
また、ベネフィットの提供方法についてご相談させていただきます。

お問い合わせ先

〒646-8545 和歌山県田辺市新屋敷町1番地 田辺市役所たなべ営業室
Tel 0739-33-7714(直通) E-mail tanabe.eigyoku@city.tanabe.lg.jp

皆さまからのご寄附で「熊野」の景観を保全・継承し、次の1000年につなぎます。

「熊野」は、人の営みとともにつくられてきた文化的景観が評価され、世界文化遺産に登録されました。いただいたご寄附は、「基盤づくり事業」と「地域の暮らしを守る人づくり事業」に活用することで、素晴らしい「熊野」の景観を後世に引き継いでまいります。

「熊野」の保全・継承

基盤づくり事業

地域の暮らしを守る人づくり事業

企業様にご提供できるベネフィット

1 市ホームページや世界遺産熊野本宮館に企業名を掲示

市ホームページへの掲載のほか、「世界遺産熊野本宮館」北棟へ寄附企業のご芳名を掲示いたします。



世界遺産熊野本宮館▶

**2 CSV人材育成研修「ことらぼ」にご参加いただけます
寄附金額150万円以上の企業様が対象**

「ことらぼ」とは

都市圏企業が次世代リーダーに求めるCSV人材の育成を目的とした日本能率協会マネジメントセンターが主催する若手幹部候補生向け人材育成研修(講座4回、フィールドワーク1回)です。2019年創設時から連携・協力し、1期15名、2期20名の修了生を輩出しています。
たなべ未来創造塾修了生が発表したビジネスプランの実現を目指し、若手幹部候補生とたなべ未来創造塾修了生が一体となり実行していく共創プロジェクトにご参加いただくことが可能です。



「たなべ未来創造塾」について

持続可能な地域づくりに向けて、地域課題をビジネスで解決する人材の育成とビジネスモデルの創出を目指し、2016年に創設。「産学官金」が一体となった支援体制を構築し、7～2月、全14回にわたる講座を通じて修了式ではビジネスプランを発表。
5期58名の修了生を輩出し、1～4期のビジネス実行率は76.6%と非常に高く、塾生同士がコラボし、SDGsの視点からのプロジェクトが数多く生まれています。

