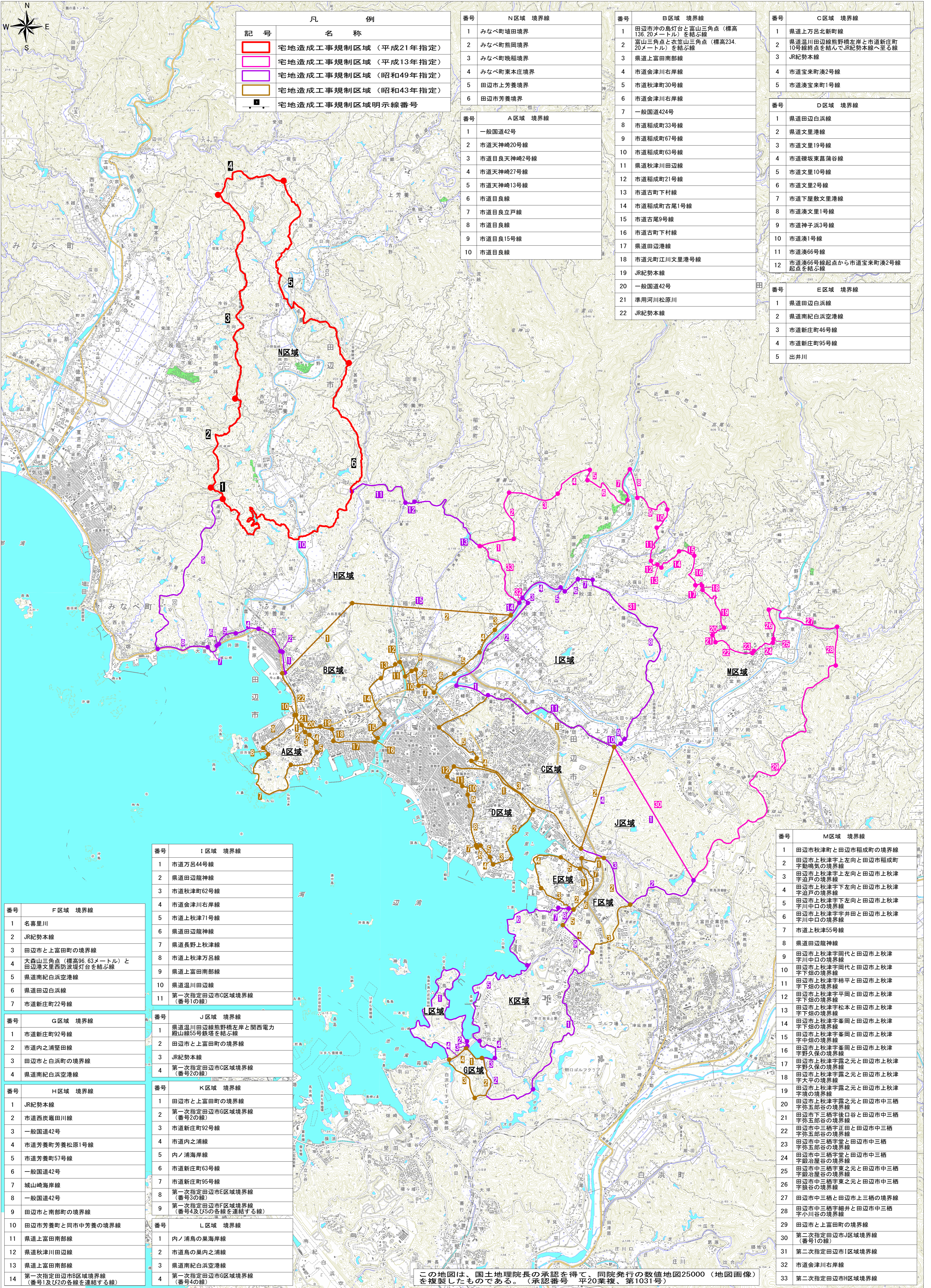


宅地造成工事規制区域指定図（田辺市）

縮尺 1:25,000

500 0 500 1000 1500 (m)



凡 例	
記号	名称
	宅地造成工事規制区域（平成21年指定）
	宅地造成工事規制区域（平成13年指定）
	宅地造成工事規制区域（昭和49年指定）
	宅地造成工事規制区域（昭和43年指定）
	宅地造成工事規制区域明示線番号

番号	N区域 境界線
1	みなべ町塩田境界
2	みなべ町熊岡境界
3	みなべ町晩稲境界
4	みなべ町東本庄境界
5	田辺市上芳養境界
6	田辺市芳養境界

番号	B区域 境界線
1	田辺市沖の島灯台と富山三角点（標高136.20メートル）を結ぶ線
2	富山三角点と衣笠山三角点（標高234.20メートル）を結ぶ線
3	県道上富田南部線
4	市道会津川右岸線
5	市道秋津町30号線
6	市道会津川右岸線
7	一般国道424号
8	市道稲成町33号線
9	市道稲成町67号線
10	市道稲成町63号線
11	県道秋津川田辺線
12	市道稲成町21号線
13	市道古町下村線
14	市道稲成町古尾1号線
15	市道古尾9号線
16	市道古町下村線
17	県道田辺港線
18	市道元町江川文里港号線
19	JR紀勢本線
20	一般国道42号
21	準用河川松原川
22	JR紀勢本線

番号	C区域 境界線
1	県道上万呂北新町線
2	県道温川田辺線熊野橋左岸と市道新庄町10号線終点を結んでJR紀勢本線へ至る線
3	JR紀勢本線
4	市道宝来町2号線
5	市道宝来町1号線

番号	A区域 境界線
1	一般国道42号
2	市道天神崎20号線
3	市道目良天神崎2号線
4	市道天神崎27号線
5	市道天神崎13号線
6	市道目良線
7	市道目良立戸線
8	市道目良線
9	市道目良15号線
10	市道目良線

番号	D区域 境界線
1	県道田辺白浜線
2	県道文里港線
3	市道文里19号線
4	市道磯坂東菖蒲谷線
5	市道文里10号線
6	市道文里2号線
7	市道下屋敷文里港線
8	市道淡文里1号線
9	市道神子浜3号線
10	市道淡1号線
11	市道淡66号線
12	市道淡66号線起点から市道宝来町2号線起点を結ぶ線

番号	E区域 境界線
1	県道田辺白浜線
2	県道南紀白浜空港線
3	市道新庄町46号線
4	市道新庄町95号線
5	出井川

番号	I区域 境界線
1	市道万呂44号線
2	県道田辺龍神線
3	市道秋津町62号線
4	市道会津川右岸線
5	市道上秋津71号線
6	県道田辺龍神線
7	県道長野上秋津線
8	市道上秋津万呂線
9	県道上富田南部線
10	県道温川田辺線
11	第一次指定田辺市C区域境界線（番号1の線）

番号	J区域 境界線
1	県道温川田辺線熊野橋左岸と関西電力殿山線55号鉄塔を結ぶ線
2	田辺市と上富田町の境界線
3	JR紀勢本線
4	第一次指定田辺市C区域境界線（番号2の線）

番号	M区域 境界線
1	田辺市秋津町と田辺市稲成町の境界線
2	田辺市上秋津字上左向と田辺市稲成町字動鳴気の境界線
3	田辺市上秋津字上左向と田辺市上秋津字追戸の境界線
4	田辺市上秋津字下左向と田辺市上秋津字追戸の境界線
5	田辺市上秋津字下左向と田辺市上秋津字川中口の境界線
6	田辺市上秋津字平井田と田辺市上秋津字川中口の境界線
7	市道上秋津55号線
8	県道田辺龍神線
9	田辺市上秋津字岡代と田辺市上秋津字川中口の境界線
10	田辺市上秋津字岡代と田辺市上秋津字下畑の境界線
11	田辺市上秋津字精平と田辺市上秋津字下畑の境界線
12	田辺市上秋津字平岡と田辺市上秋津字下畑の境界線
13	田辺市上秋津字松本と田辺市上秋津字下畑の境界線
14	田辺市上秋津字峯岡と田辺市上秋津字下畑の境界線
15	田辺市上秋津字峯岡と田辺市上秋津字中畑の境界線
16	田辺市上秋津字峯岡と田辺市上秋津字野久保の境界線
17	田辺市上秋津字露之元と田辺市上秋津字野久保の境界線
18	田辺市上秋津字露之元と田辺市上秋津字大平の境界線
19	田辺市上秋津字露之元と田辺市上秋津字旗の境界線
20	田辺市上秋津字露之元と田辺市中三梧字弥五郎谷の境界線
21	田辺市中三梧字後口谷と田辺市中三梧字弥五郎谷の境界線
22	田辺市中三梧字正田と田辺市中三梧字弥五郎谷の境界線
23	田辺市中三梧字堂と田辺市中三梧字弥五郎谷の境界線
24	田辺市中三梧字堂と田辺市中三梧字鍛冶屋谷の境界線
25	田辺市中三梧字東之元と田辺市中三梧字鍛冶屋谷の境界線
26	田辺市中三梧字東之元と田辺市中三梧字狼谷の境界線
27	田辺市中三梧と田辺市中三梧の境界線
28	田辺市中三梧字福井と田辺市中三梧字小川谷の境界線
29	田辺市と上富田町の境界線
30	第二次指定田辺市J区域境界線（番号1の線）
31	第二次指定田辺市I区域境界線
32	市道会津川右岸線
33	第二次指定田辺市H区域境界線

番号	F区域 境界線
1	名喜里川
2	JR紀勢本線
3	田辺市と上富田町の境界線
4	大森山三角点（標高96.63メートル）と田辺港文里西防波堤灯台を結ぶ線
5	県道南紀白浜空港線
6	県道田辺白浜線
7	市道新庄町22号線

番号	G区域 境界線
1	市道新庄町92号線
2	市道内之浦堅田線
3	田辺市と白浜町の境界線
4	県道南紀白浜空港線

番号	H区域 境界線
1	JR紀勢本線
2	市道西炭産田川線
3	一般国道42号
4	市道芳養町芳養松原1号線
5	市道芳養町57号線
6	一般国道42号
7	城山崎海岸線
8	一般国道42号
9	田辺市と南部町の境界線
10	田辺市芳養町と同市中芳養の境界線
11	県道上富田南部線
12	県道秋津川田辺線
13	県道上富田南部線
14	第一次指定田辺市B区域境界線（番号1及び2の各線を連結する線）

番号	J区域 境界線
1	田辺市と上富田町の境界線
2	第一次指定田辺市G区域境界線（番号2の線）
3	市道新庄町92号線
4	市道内之浦線
5	内ノ浦海岸線
6	市道新庄町63号線
7	市道新庄町95号線
8	第一次指定田辺市E区域境界線（番号3の線）
9	第一次指定田辺市F区域境界線（番号4及び5の各線を連結する線）

番号	K区域 境界線
1	田辺市と上富田町の境界線
2	第一次指定田辺市G区域境界線（番号2の線）
3	市道新庄町92号線
4	市道内之浦線
5	内ノ浦海岸線
6	市道新庄町63号線
7	市道新庄町95号線
8	第一次指定田辺市E区域境界線（番号3の線）
9	第一次指定田辺市F区域境界線（番号4及び5の各線を連結する線）

番号	L区域 境界線
1	内ノ浦島の東海岸線
2	市道島の奥内之浦線
3	県道南紀白浜空港線
4	第一次指定田辺市G区域境界線（番号4の線）

この地図は、国土地理院長の承認を得て、同院発行の数値地図25000（地図画像）を複製したものである。（承認番号 平20業複、第1031号）