

# 《概要書》

## 田辺都市計画道路(3・3・1号国道42号田辺バイパス)の変更

### ◇変更の理由

国道42号田辺バイパスは田辺市街地の交通混雑の緩和及び交通安全の確保を目的とする主要幹線道路であり、昭和48年に都市計画決定された。  
 平成8年には、近畿自動車道紀勢線南紀田辺ICへのアクセス性の向上及び国道42号の渋滞緩和を目的として田辺西バイパスが追加決定された。  
 今回、田辺西バイパスにおいて交通の安全性及び施工性の観点から道路構造等を変更するものとする。

### ◇主な変更内容

日照及び風通しを確保し、後背地の水の滞留を低減する為、谷部における道路構造を盛土構造から高架構造とする。

### ◇道路計画

- 道路規格 : 第3種第2級
- 設計速度 : 60 km/h
- 車線数 : 4車線
- 車線幅員 : 3.25m
- 歩道 : 3.50m
- 路肩 : 0.75m  
(橋梁部0.50m)

3・3・1号 国道42号 田辺バイパス L=9.87km

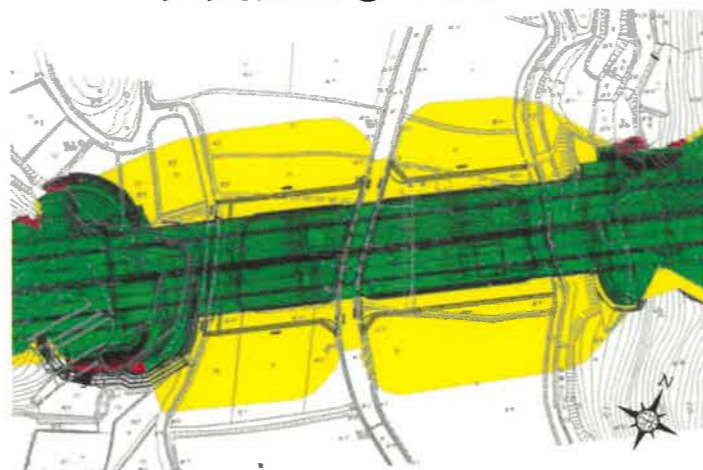
平成8年11月29日 追加  
(県告示第987号)

昭和48年7月12日 決定 (県告示第501号)

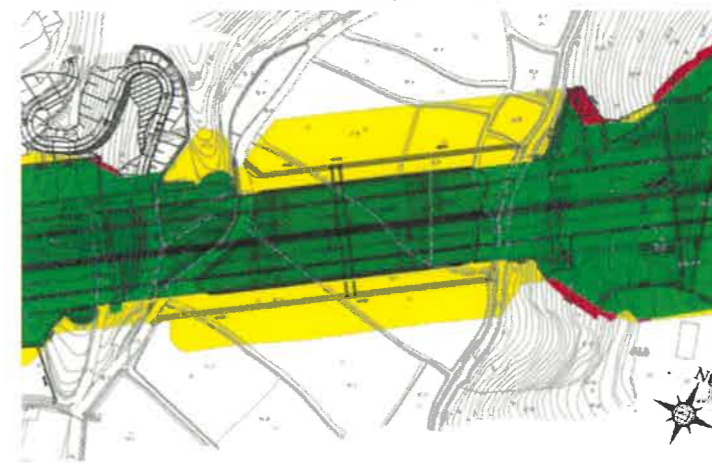
田辺西バイパス(変更箇所L=3.8km)



変更箇所①平面図



変更箇所②平面図



凡 例	
■	既決定
■	追加
■	削除

標準横断図 (既決定)

標準横断図 (変更)

