

(令和7年度～令和11年度)

概要版

第3期田辺市 子ども・子育て支援事業計画

豊かな未来の創造に向け、子どもの健やかな成長をみんなで支える社会の醸成

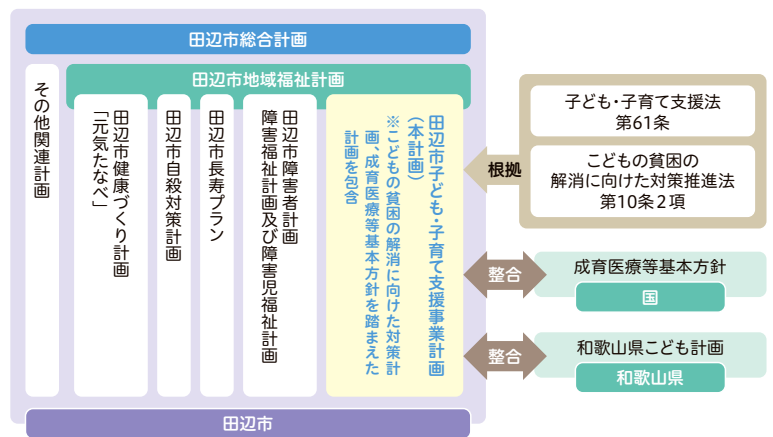
計画策定にあたって

1 計画策定の背景と趣旨

近年、少子化の進行や子育て世代の負担・孤立感の増大、児童虐待や不登校の増加など、子どもを取り巻く状況は一層深刻化しています。本市では、「第2期田辺市子ども・子育て支援事業計画」に基づき、子育て支援サービスの充実や生活困窮家庭への支援を推進してきました。こうした中、近年の法改正や「こどもまんなか社会」の実現を目指す国の方針をふまえ、より包括的な支援を行うため、「第3期田辺市子ども・子育て支援事業計画」を策定しました。本計画では、これまでの取組を継続・発展させるとともに、新たな課題にも対応し、すべての子どもが健やかに成長できる環境の整備を進めていきます。

2 計画の位置付け

本計画は、本市の子ども・子育て支援に関わる総合的な計画であり、市町村こどもの貧困の解消に向けた対策計画、成育医療等基本方針を踏まえた計画を包含し策定しました。また、本市の最上位計画である田辺市総合計画や田辺市地域福祉計画、その他の関連計画との整合を図りました。



3 計画期間

本計画の期間は、令和7年度から令和11年度までの5か年とします。ただし計画期間中であっても、社会情勢の変化や子育て家庭のニーズの変化、本市の人口や社会環境の変化等があった場合は、実情に応じて適宜、見直しを行うものとします。

4 計画の対象

おおむね18歳未満のすべての子どもとその家庭を対象とします。

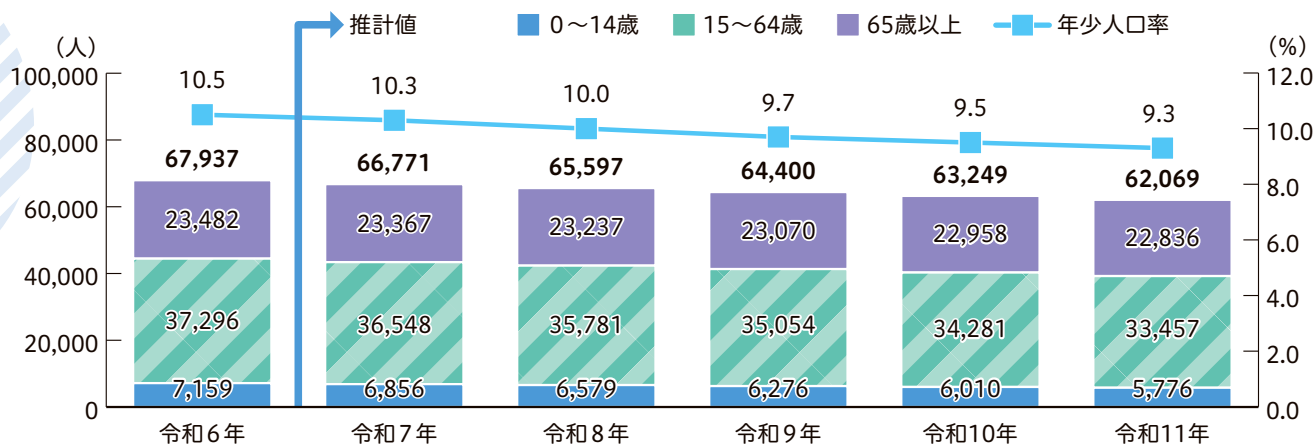


田辺市の子どもと子育て家庭を取り巻く現状

1 統計からみる現状

総人口は減少を続け、令和11年は令和6年から5,868人減の62,069人となる見込みです。
 年齢3区分別にみると3区分とも減少を続け、0～14歳人口(年少人口)においては令和11年に6,000人を下回る見込みです。

【将来の人口推計】



資料：住民基本台帳の人口をもとにコーホート変化率法で算出(令和6年は実績値)

計画の基本的な考え方

1 基本理念

豊かな未来の創造に向け、

子どもの健やかな成長をみんなで支える社会の醸成



2 基本的視点

保護者の親育ちの支援

子どもの視点に立った支援

家庭をはじめ社会全体での支援の仕組みづくり

地域の特性をふまえた総合的、主体的な支援

子育てと仕事が両立できる環境づくり

3 基本目標

子育て家庭を地域のみんなで応援するまち

子育てと社会参加が両立したまち

子育てを楽しむ環境が整ったまち

子どもが健康(健やか)で安全に育つ安心できるまち

さまざまな家庭の状況に応じた支援体制が整ったまち

関連するSDGs



教育・保育等の量の見込みと確保方策

1 教育・保育提供区域の設定

本市は、広い市域を有しているため、子ども・子育て支援に関連する施設及びニーズは、地域により大きな偏りがあります。そのため、区域を小さな単位で設定することによりサービスの低下が生じる可能性もあり、基本的に教育・保育提供区域は市域を1区域とします。

2 教育・保育の量の見込み



(1) 認定区分

認定区分	
0歳	3号認定(認定子ども園及び保育所+地域型保育)
1歳	
2歳	
3歳以上	1号認定(認定子ども園及び幼稚園における教育標準時間)
	2号認定(教育の利用意向が強い)
	2号認定(認定子ども園及び保育所)

◆ 3つの認定区分について

1号認定

満3歳以上・教育標準時間認定

満3歳以上で、教育を希望する場合

【利用できる施設】
幼稚園、認定子ども園(教育部分)

2号認定

満3歳以上・保育認定

満3歳以上で、「保育の必要な事由(就労、出産等)」に該当し、保育所等での保育を希望する場合

【利用できる施設】
保育所、認定子ども園(保育部分)

3号認定

満3歳未満・保育認定

満3歳未満で、「保育の必要な事由(就労、出産等)」に該当し、保育所等での保育を希望する場合

【利用できる施設】
保育所、認定子ども園(保育部分)、地域型保育

(2) 量の見込み

計画期間(令和7年度~令和11年度までの5年間)の教育・保育の量については、就学前児童数の減少が進む中、幼稚園・保育所の定員(確保の内容)が量の見込みを上回り充足しています。

		単位	令和7年度	令和8年度	令和9年度	令和10年度	令和11年度
1号		人	372	352	319	295	288
2号		人	916	865	784	725	707
3号	0歳	人	83	80	78	75	73
	1歳	人	180	205	198	191	186
	2歳	人	238	200	229	220	214

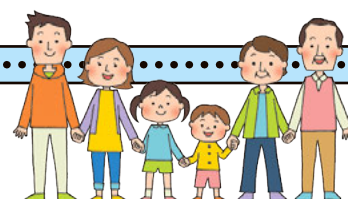
3 地域子ども・子育て支援事業の量の見込み

令和元年度から令和5年度までの実績及びニーズ調査の回答結果、児童数の推計値を用いて算出した結果は、次のとおりです。

【地域子ども・子育て支援事業の量の見込み(全事業一覧)】 (年度)

事業	単位	実績	見込み量					
		令和5	令和7	令和8	令和9	令和10	令和11	
利用者支援事業	箇所	1	1	1	1	1	1	
時間外保育事業	人	473	460	438	418	393	383	
放課後児童健全育成事業	低学年	人	576	630	654	625	623	589
	高学年	人	8	166	157	177	180	178
子育て短期支援事業	人日	37	150	150	150	150	150	
乳児家庭全戸訪問事業	人	320	337	325	314	305	294	
養育支援訪問事業	人	85	74	74	74	74	74	
地域子育て支援拠点事業	人日	3,845	3,242	3,154	3,220	3,112	3,014	
一時預かり事業	幼稚園型	人日	14,172	15,000	14,000	13,000	12,000	11,000
	幼稚園型以外	人日		3,489	3,315	3,178	2,982	2,852
病児保育事業	人日	1,246	1,300	1,248	1,201	1,145	1,104	
子育て援助活動支援事業	人日	853	1,000	1,000	1,000	1,000	1,000	
妊婦健診	人回	3,910	4,010	3,870	3,749	3,628	3,513	
子育て世帯訪問支援事業	人日	197	425	425	425	425	425	
妊婦等包括相談支援事業	人回	684	1,039	1,002	968	940	906	
産後ケア事業	人日	610	630	610	589	572	555	

計画の推進



1 計画の進捗状況の点検及び評価

本計画の推進にあたっては、「田辺市子ども・子育て会議」を中心に、本計画で定めた教育・保育及び地域子ども・子育て支援事業の量の見込みや確保方策等をはじめ、各施策や事業等について、定期的な進捗管理及び評価を行います。

また、庁内の推進体制等において、PDCAサイクル【Plan(計画)－Do(実施・実行)－Check(検証・評価)－Action(改善)】のプロセスをふまえた計画の進行管理に努めます。