

## 田辺市 20 周年記念 「鼓童ワン・アース・ツアー 2025」

☎ 文化振興課文化振興係 ☎ 0739 (26) 9943



太鼓芸能集団<sup>こどう</sup>鼓童メンバーによる、太鼓を中心に大太鼓・  
屋台囃子<sup>はやし</sup>等で構成された大人気公演。

日時 9月15日(金) 16時開演

会場 紀南文化会館 大ホール

### チケット

全席指定 一般 5,800 円 (当日 6,500 円)  
18 歳以下 2,500 円 (当日 3,000 円)

※未就学児入場不可



| 発売開始日       | チケット販売所   |
|-------------|---|
| 6月7日(土) 10時 | 紀南文化会館のみ  |
| 6月9日(月) 10時 | 文化振興課、龍神市民センター、中<br>辺路コミュニティセンター、大塔総<br>合文化会館、本宮教育事務所 他 |

## 田辺市 20 周年記念「Osaka Shion Wind Orchestra ～吹奏楽で楽しむ映像音楽の世界～」



☎ 文化振興課文化振興係 ☎ 0739 (26) 9943

日時 8月10日(日) 16時開演

会場 紀南文化会館 大ホール

内容 指揮 佐々木 新平さん

吹奏楽団 オオサカ・シオン・ウインド・オーケストラ  
(Osaka Shion Wind Orchestra)

### プログラム

- ・「ジュラシック・パーク」よりサウンドトラック・  
ハイライト
- ・「バック・トゥ・ザ・フューチャー」より テーマ
- ・ディズニー・シンフォニック・パレード
- ・「千と千尋の神隠し」Highlights
- ・「Hero」Main Title
- ・テーマ・オブ・半沢直樹 他

チケット 宝くじの助成による特別料金

全席指定 一般 2,000 円  
学生 (小学生～18 歳) 500 円

※未就学児入場不可、小学生は大人同伴、中高生は、  
身分証 (学生証等) をご提示ください。

発売開始日 6月16日(日) 10時

### チケット販売所

紀南文化会館、龍神市民センター、中辺路コミュニティ  
センター、大塔総合文化会館、本宮教育事務所 他



佐々木 新平さん



© 飯島隆

オオサカ・シオン・ウインド・オーケストラ



# 田辺市 20 周年記念 第 37 回弁慶まつり参加者を募集します

## ■演劇弁慶伝説 出演者&スタッフ大募集！

☎ 弁慶まつり実行委員会

☎ 0739 (22) 5064



### 演劇出演者

**出演条件** 8月からの芝居の練習と、10月3日㊟の当日、4日㊟のゲタ踊り（両日雨天順延）に参加できる方

### 配役

**弁慶役** 副賞賞金 10 万円

身長 175cm 以上、満 18 歳以上の男性 1 名

**玉虫役** 副賞賞金 5 万円

満 18 歳以上の女性 1 名

**鬼若、小玉虫役** 小学生

**その他配役** 湊増（弁慶の父）、湊増の妻、源義経、山賊、家臣（武者）等

※演劇経験、在住の地域、自薦・他薦は問いません

**応募方法** 7月10日㊟までに住所・氏名・生年月日・身長・職業（学校）・電話番号を添えて、下記窓口・郵送・FAX で。

〒646-0033 新屋敷町 1

弁慶まつり実行委員会（田辺商工会議所内）

FAX 0739 (25) 2783



### スタッフ

**参加条件** 打合せ会議（平日夜中心）に参加し、事前の準備作業に参加できる方

## ■弁慶ゲタ踊り参加者募集！ ☎ 観光振興課観光振興係 ☎ 0739 (22) 9929

**日時** 10月4日㊟ 15時～

**場所** 田辺大通り

**申込** 7月25日㊟ 17時までに、上記へ団体（少人数可）でお申し込みください。

※個人で参加希望の方は、当日の飛び込み参加ができます。

練習会（申込不要）は、9月下旬頃に開催予定です。



## キャッシュレス決済ポイント最大 20%戻ってくるキャンペーン第3弾！

☎ 田辺市キャッシュレス決済ポイント最大 20% 戻ってくるキャンペーン第3弾事務局  
☎ 0120 (030) 175

対象店舗は  
このポスターが掲示されています



**実施期間** 6月1日㊟～7月15日㊟

**対象キャッシュレス決済サービス**

PayPay、楽天ペイ、auPAY、d払い

**還元率** 決済額の最大 20%

**付与上限** 1つのキャッシュレス決済サービスあたり

1,000 円相当 / 回

3,000 円相当 / 期間

※ 4つのキャッシュレス決済をご利用で、合計最大 12,000 円相当が還元されます。

※ タバコなど、一部の商品はキャンペーンの対象外となります。詳しくは上記二次元コードから。

当店で、利用できます！

キャッシュレス  
最大 20% 戻ってくる！  
第3弾

期間限定！ 2025.6.1㊟～7.15㊟

ご利用可能なキャッシュレス決済サービスはこちら！

☐ PayPay ☐ R Pay ☐ au PAY ☐ d払い

付与上限 1回あたり 1,000円※ 期間中合計 3,000円※

※お申し込み、一部の商品はキャンペーンの対象外となります。  
詳しくは特設サイトをご覧ください！ <https://cashless3.city.tanabe.lg.jp>

田辺市キャッシュレス決済ポイント最大20%戻ってくるキャンペーン 第3弾 事務局

お電話 ☎ 0120-030-175

オンライン窓口 (テレビ電話) でもお問い合わせや申込が可能です。

※お申し込み、一部の商品はキャンペーンの対象外となります。  
詳しくは特設サイトをご覧ください！ <https://cashless3.city.tanabe.lg.jp>

## イベント★

## もりいこいの広場プールを開場します

問 スポーツ振興課市民スポーツ係

☎ 0739 (25) 2531



日程 7月5日④、6日④、12日④、13日④ ※7月19日④

～8月31日④は毎日開場

時間 10時～16時45分

## 料金

一般 320円

小学生～高校生 160円

1歳～就学前 80円

## 田辺湾クリーン作戦

問 環境課環境対策係

☎ 0739 (26) 9927



日程 6月14日④

時間 13時30分～14時30分

場所 元島・天神地区、跡の浦地区、鳥の巣地区、扇ヶ浜地区、左会津川河口地区

## 参加される方へ

- ・ごみは4分別での回収をお願いします
- ・ごみは燃やさないでください
- ・できるだけ自動車での参加を控えてください
- ・ごみ袋と軍手は当日お配りします

## 市政功労者・善行者表彰

問 秘書課秘書係 ☎ 0739 (26) 9910



市政功労者表彰として市政の各分野において功績が顕著な方に表彰状を、また、善行者表彰として多額の金品をご寄附いただいた方に感謝状をお贈りしています。

## 功労表彰

①地方自治の育成発展（自治）、②社会福祉の増進・保健・環境衛生の向上（民生）、③産業・経済の振興発展（産業）、④教育・文化等の振興（教育）、⑤火災・災害・犯罪等社会的不安の防止と除去（治安）の5部門の中で功績が顕著な方にお贈りしています。

## 善行表彰

市民の模範となるようなボランティア活動を長期にわたり続けておられる方（善行）や、市の公益のために多額のご寄附をいただいた方（寄附）にお贈りしています。今回は下記の方々が表彰されました。（敬称略）

## 市政功労者表彰一覧

| 部門   | 表彰者名  |
|------|---|
| 自治功労 | いずみ ふさじろう にしむら けんどう やまもと こういち<br>泉 房次郎、(故) 西村 憲道、山本 幸一    |
| 民生功労 | おか やすひろ しまくら みねこ みずた こ みやもと さとし<br>岡 泰大、島倉 峰子、水田 きぬ子、宮本 聡 |
| 産業功労 | はなもと つよし<br>花本 健  |
| 教育功労 | えのもと さちこ はしづめ き い こ<br>榎本 幸子、橋爪 紀生子                       |
| 治安功労 | かめだ ゆきひろ のぞき しんじ<br>亀田 幸弘、(故) 野崎 信二                       |

## 市政善行者表彰一覧

| 部門 | 表彰者名  |
|----|---|
| 寄附 | さくま みちこ のだ ひろじ<br>佐久間 美智子、野田 裕示、株式会社近畿地域づくりセンター、宗教法人熊野本宮大社、一般財団法人新庄愛郷会、株式会社日本能率協会マネジメントセンター、株式会社濱本組、堀田カーペット株式会社 |

## 有料広告

## 有 料 広 告

2 枠連結（縦 46mm × 横 174mm）





# すくすく 子育てクラブ

## 第112回

### 室内遊びを楽しもう！

梅雨の時期は外で遊べない日が多くなって、室内遊びが中心になりますが、室内ならではの楽しい遊びがたくさんあります。

新聞紙を使った玉入れや帽子作り、風船バレー、段ボール迷路など、雨の日でも身体を動かして、元気に過ごしましょう。

#### 室内遊びの例

##### 【身体を動かす遊び】

転がしボーリング・リトミック（リズム体操）・童謡など

##### 【考える力を養う遊び】

なぞなぞ・しりとり・クイズ・粘土遊びなど

##### 【製作遊び】

てるてる坊主・紙皿かたつむり・風鈴作り・うちわ作り・色水遊び・夏野菜スタンプなど


室内での遊びは、同じ遊びだと子どもが飽きてしまうことがあります。

ジャンルを変えながら、子どもと一緒に室内遊びを楽しんでみてください。



## 募集 ☒

### 田辺市男女共同参画懇話会 一般公募委員を募集します

☎ 男女共同参画推進室   
☎ 0739 (26) 4936

委員は市の男女共同参画社会の形成の促進に関する施策や重要事項を審議します。

**募集人数** 3名以内（選考）

**応募資格** ・令和7年7月3日現在、市に住民票のある18歳以上の方

・男女共同参画の推進に関心や意欲のある方  
・国や地方公共団体の議員、職員でない方

・任期中に数回開催する会議（平日昼間）に出席できる方

**任期** 2年（令和7年8月1日～令和9年7月31日）

**応募方法** 7月3日⑩（必着）までに、「田辺市における男女共同参画社会の形成を促進するために必要なこと」をテーマにした800字程度の小論文に、申込書を添えて、上記窓口・郵送・ホームページで。

申込書等は、上記窓口やホームページで配布。

### 【第1回募集】

#### 田辺市職員採用試験

☎ 総務課人事係   
☎ 0739 (26) 9916

#### 採用時期

令和8年4月1日又は令和7年10月1日※

※最終合格者のうち、令和7年10月1日から勤務できる方は、令和7年10月1日に採用する場合があります。

#### 第一次試験

##### 一般事務職1種（大卒程度）

**試験日** 7月1日⑩～16日⑩

**会場** 全国のテストセンター会場

**採用予定** 9名程度

##### 一般事務職2種（社会人）

**試験日** 7月1日⑩～16日⑩

**会場** 全国のテストセンター会場

**採用予定** 3名程度

##### 一般事務職3種（文化財専門員）

**試験日** 7月13日⑩

**会場** 市役所本庁舎

**採用予定** 1名程度

#### 共通

**申込** 6月23日⑩までに、ホームページで。

#### 有料広告

## 有 料 広 告

1 枠（縦 46mm × 横 87mm）

# インタープリター養成講座を開催します

☎ 田辺市熊野ツーリズムビューロー ☎ 0739 (26) 9025



次世代を担う子どもたちに、地域の動植物や文化を分かりやすく伝え、自然のフィールドを案内する人材である、インタープリターを養成する講座を開催します。

## 募集説明会

**日時** 6月20日(金) 18時～

**場所** tanabe en+ (湊41-1) ※オンライン参加も可能

**申込** 6月19日(木)までに、上記へ電話かメールで。

メール info@tb-kumano.jp

## インタープリター実践見学会

**日程** 6月26日(木)～27日(金) (予定)

詳しくは募集説明会でお知らせします。

## インタープリター養成講座 全3回

**第1回** 9月10日(木)～11日(金) 座学、模擬ツアー体験

**第2回** 11月5日(木)～7日(金) 受講生間でのツアーの披露

**第3回** 12月17日(木)～19日(金) 受講生の模擬ツアーによる認定試験

**場所** 市内 (ひき岩群、ふるさと自然公園センター等)

**講師** 前田 央輝さん(登山アプリを手がける「YAMAP」専属ガイド)

**対象** 次の条件をすべて満たす方

- ・性別不問 20代～50代
- ・子どもたちに地域の自然の素晴らしさを伝えたい方
- ・人と自然をつなぐ仕事がしたい方
- ・アウトドアが好きな方
- ・体力に自信がある方
- ・田辺市の森林をフィールドとして活動したい方

**定員** 8名程度(書類選考あり)

**申込** 6月20日(金)～7月31日(木)に、申込書をFAX・郵送・ホームページで。

申込書は、ホームページで配布。

〒646-0031 湊1-20 田辺市熊野ツーリズムビューロー

FAX 0739 (26) 5820

## 募集 ☒

## 田辺市ふるさと文化振興補助金

☎ 文化振興課文化振興係

☎ 0739 (26) 9943



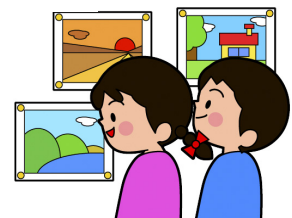
**対象事業** 令和7年4月1日～令和8年3月31日に実施する市内の文化活動の振興や伝統文化の継承に寄与する事業で、市長が認めた事業

**補助金額** 事業1件につき、補助対象経費の2分の1以内(上限10万円)

**募集件数** 2件

**申込** 事前に必ずお問合せの上、7月31日(木)までに、申請書に申請する団体の規約等を添えて、上記窓口へ。

要項・申請書は、上記窓口で配布。



## 有料広告

## 有 料 広 告

2 枠連結 (縦 46mm × 横 174mm)



備えて安心！

## 防災コラム

第 102 回

家具等の固定や配置を

見直しましょう

過去の地震による被害では、家具や家電製品が倒れ、けがをして逃げ遅れることや、部屋の出入口が塞がれ、避難や救助が遅れたことがありました。

身の安全を守るため、家具等については、固定したり、出入口や廊下には配置しないことが基本です。

地震発生時にけがを防ぎ、速やかな避難を行うために転倒防止器具等での固定や、配置の見直しをお願いします。

○家具のレイアウトを工夫しましょう



(出典:東京消防庁ホームページ「家具類の転倒・落下・移動防止対策」)

その他、家具の転倒防止等の具体的な対策に

についてはこちら▶



## 田辺市スポーツ少年団員募集

問 スポーツ少年団事務局（田辺スポーツパーク管理事務所内）

☎ 0739 (25) 2531



スポーツ少年団は、多様なスポーツを通して、健康な「体」と「心」を養うことを目的として活動しています。以下の団体では随時募集をしていますので、ぜひご参加ください。

| 競技         | 団体名   |
|------------|---|
| 合気道        | 合気道田辺道場   |
| 空手道        | 田辺空手クラブ、田辺元町空手  |
| 剣道         | 建武館   |
| 柔道         | 練心館、大塔柔道会   |
| 少林寺拳法      | 田辺西少林寺拳法クラブ、田辺東少林寺拳法クラブ                                   |
| 体操競技       | 田辺ジュニア体操クラブ   |
| サッカー       | 南紀ジュニアサッカークラブ、牟婁フットボールクラブ                                 |
| 軟式野球       | 田辺剛健、龍神・鮎川少年野球クラブ、新庄ベースボールクラブ、芳養少年野球クラブ、TANABE クラブ、三栖少年野球 |
| 陸上         | 田辺 AC   |
| テニス        | 田辺ジュニアテニス   |
| ソフトテニス     | 田辺 STC  |
| ラグビー       | 梅干ジュニアクラブ   |
| バレーボール     | 田辺 NVC、キッズ・エンジェル、キッズ・ファイターズ、田辺ジュニアバレーボールクラブ               |
| ミニバスケットボール | 田辺ミニバスケットボールクラブ、うさカメ                                      |
| バスケットボール   | Smileys   |

マイナンバーカード  
休日開庁のおしらせ



■市民課  
日程 6月8日①  
7月13日①

■中辺路行政局  
日程 6月8日①  
6月8日①

■本宮行政局  
日程 7月13日①  
7月13日①

時間 9時～12時

申込 事前に担当部署へ電話か申込みフォームで。

問 市民課窓口係  
☎ 0739 (34) 2131



※無料、誰でも参加できる、申込みが不要の場合は、費用・対象・申込方法を掲載していません  
天候等により、イベントが延期・中止となる場合があります

## お知らせ

日頃からの備え・早めの避難  
大雨や土砂災害に備えよう！

☎ 管理課管理係

☎ 0739 (26) 9966

土木課土木係

☎ 0739 (26) 9934

きれいで住みよいまちのために  
～6月は環境月間です～

☎ 環境課環境対策係

☎ 0739 (26) 9927

令和6年度にいただいたふるさと  
田辺応援寄附金のお知らせ

☎ たなべ営業室価値創造係

☎ 0739 (33) 7714



## ごみのポイ捨てはいけません！

まちの美しい自然や景観、快適な生活環境を守っていくには、私たち一人ひとりが、「絶対にごみはポイ捨てしない」ことが大切です。

## 空き地の適正管理にご協力を！

空き地に雑草が生い茂ると、害虫等の発生源になります。また見通しが悪くなることで交通の妨げにもなり、周辺住民の皆さんの迷惑になるので、空き地はきちんと管理しましょう。

## ごみの「野焼き」に注意

ごみの野焼きは、煙や臭い等が発生し周辺住民の皆さんの迷惑となるだけでなく、「廃棄物の処理及び清掃に関する法律」で原則禁止されています。

ごみはきちんと分別をして、市の収集日に出すか、市ごみ処理場まで搬入するなど適正に処理しましょう。

市では、ふるさと田辺市の発展を応援したいという、皆さんの思いを「ふるさと田辺応援寄附金」として受け入れています。

令和6年度は約1,500品以上の市内の地域産品を返礼品として用意し、寄附受入件数と金額は、17,211件、2億8,678万7,885円となりました。また「企業版ふるさと納税」は10件の申込がありました。

これからも全国の方に田辺市の魅力にふれていただき、田辺市とのつながりを持っていただけるよう取り組んでまいります。

## 寄附金を活用させていただきました

寄附金は、世界遺産関連事業や環境保全事業などの幅広い分野に活用させていただきました。

## 返礼品の募集について

今年度の返礼品を、市内の事業者から随時募集しています。詳しくは上記窓口かホームページで。

| 警戒レベル | 行動                 | 避難情報等           |
|-------|--------------------|-----------------|
| 5     | 命の危険<br>直ちに安全確保    | 緊急安全確保          |
| 4     | 危険な場所から<br>全員避難    | 避難指示            |
| 3     | 危険な場所から<br>高齢者等は避難 | 高齢者等避難          |
| 2     | 自らの避難行動<br>を確認     | 大雨・洪水・<br>高潮注意報 |
| 1     | 災害への心構え<br>を高める    | 早期注意情報          |

## 訂正とお詫び

広報たなべ5月号「令和7年度の高校生レポーターが決定しました！」に誤りがありました。正しくは以下のとおりです。訂正してお詫びします。

## ■氏名（敬称略）・高校名（写真左から）

◇後列 しまもと そうら 嶋本 崇良（南部高校）、やまね かえで 山根 楓（神島高校）、にしかわ りゅうじ 西川 竜司（南部高校龍神分校）

◇前列 あいす ゆづき 愛須 有月（南紀高校）、はまもと ぼたん 濱本 菩丹（田辺高校）、ごとう ゆうか 後藤 優日（田辺工業高校）





## 6 月の献血

詳しくはこちら



| 日      | 時 間                            | 場 所                       |
|--------|--------------------------------|---------------------------|
| 6/10 ㊦ | 9 時 30 分 ~ 12 時<br>13 時 ~ 16 時 | 本庁舎 1 階 北側広場              |
| 6/19 ㊤ | 9 時 30 分 ~ 11 時                | 市消防本部（新庄町 46-119）         |
|        | 13 時 ~ 16 時                    | 紀南病院（新庄町 46-70）           |
| 6/20 ㊤ | 10 時 ~ 12 時<br>13 時 ~ 16 時     | 龍神行政局                     |
| 6/21 ㊤ | 9 時 30 分 ~ 12 時<br>13 時 ~ 16 時 | パピリオンシティ田辺<br>店（稲成町 3165） |

### 納期限のお知らせ

6 月 30 日㊤

納期限までの納付を

#### ■市県民税

問 収納課 ☎ 0739 (26) 9922



### 救急の情報

#### 救急相談

病院に行くか、救急車を呼ぶか迷ったら

■救急安心センター ☎ #7119

※つながりにくい場合は、市消防本部

☎ 0739-22-0119

#### ■アプリで診断

全国版救急受診ガイド「Q助」



#### 休日急患診療

場所 田辺広域休日急患診療所

〒646-0028 高雄一丁目23-1

市民総合センター玄関右側

内容 内科、小児科、歯科の応急診療

日時 ㊤㊦ 9時~11時30分、13時~16時

(小児科のみ、㊤18時~21時30分)

☎ 0739(26)4909



### 災害時の情報

#### 防災行政テレフォンガイド

防災行政無線の放送内容が  
確認できます

☎ 0120(963)910

#### 防災・行政メール

気象情報や避難情報などの災害  
に関する情報をメールでお知ら  
せします

事前に登録をお願いします



### 人口・世帯数

令和7年4月末現在

人口:66,661人(男 31,334人 女 35,327人)

世帯数:34,738世帯

出生29人 死亡97人 転入308人 転出342人



### 施設のご案内

市役所の開庁時間は、祝日を除く㊤~㊤の8時30分~17時15分です。

※毎週㊤は19時まで延長しています。(市民課・保険課・税務課・収納課・水道部の一部)

■田辺市役所 本庁舎 〒646-8545 東山一丁目5-1

☎ 0739(22)5300(代) ☎ 0739(22)5310

■龍神行政局 〒645-0415 龍神村西376

☎ 0739(78)0111(代) ☎ 0739(78)0116

■中辺路行政局 〒646-1492 中辺路町栗栖川396-1

☎ 0739(64)0500(代) ☎ 0739(64)0966

■大塔行政局 〒646-1192 鮎川2567-1

☎ 0739(48)0301(代) ☎ 0739(49)0359

■本宮行政局 〒647-1792 本宮町本宮219

☎ 0735(42)0070(代) ☎ 0735(42)0239

■ごみ処理場 〒646-0053 元町2291-6

☎ 0739(24)6218(代) ☎ 0739(24)4068

■水道事業所(夜間・休日)

〒646-0028 高雄三丁目18-1

☎ 0739(24)7920