

男女共同参画社会づくりの推進のために

## 第3次田辺市男女共同参画プラン策定に係るアンケート調査にご協力ください



平成26年3月に「第2次田辺市男女共同参画プラン」を策定し、性別にかかわらず、人権が尊重され、男女がそれぞれの個性と能力を十分に発揮することができる男女共同参画社会づくりに取り組んでいます。今回のアンケート調査は、プランの見直しに当たり実施するものです。

■回答期限 10月31日①まで

■実施方法

◇WEBアンケート

今回はより多くの市民の皆さんからご意見をいただけるよう、WEBアンケートも併せて実施します。18歳以上の市民の方ならどなたでも回答いただけます。右記の二次元コードを読み取るかURLを入力してください。

◇郵送アンケート

18歳以上の市民の方2,000人を無作為に選ばせていただき、アンケート用紙を郵送します。回

答は、同封の返信用封筒に入れ、切手を貼らずに郵便ポストへ投函してください（WEBアンケートで回答いただくことも可能です。）。

■その他

ご回答いただいた内容は、全て無記名で統計的に処理しますので、個人が特定されることや調査目的以外に使用するようなことはありません。

①男女共同参画推進室（市民総合センター4階）

☎0739（26）4936

☐ <https://logoform.jp/form/nAhC/117532>



ウメ・サクラの大敵！

## クビアカツヤカミキリにご注意ください

クビアカツヤカミキリは特定外来生物で、幼虫はバラ科の樹木（モモ・スモモ・ウメ・サクラ等）の内部を食害し、枯死させます。県内では、紀の川沿いの4市2町で被害が確認されています。また、県外では公園や街路等のサクラに深刻な被害が出ています。

ウメ・スモモの産地であり、クマノザクラをはじめ、サクラの観光名所もある田辺市にとっては非常に重要な問題であり、早期発見、拡散防止の対策が必要です。フラス（虫糞と木くず）を発見したら下記までご連絡ください。

なお、成虫を発見した場合は、捕殺の上、ご連絡をお願いします。

■連絡先

◇農地 西牟婁振興局 農業水産振興課

☎0739（26）7941

◇森林 西牟婁振興局 林務課

☎0739（26）7911

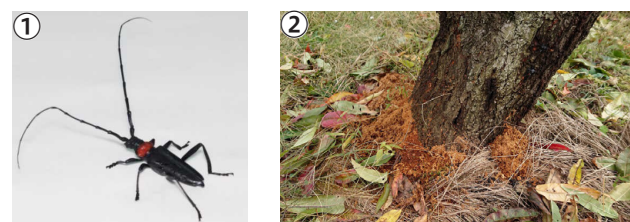
◇公共施設 施設管理者

◇民有地（左記以外） 環境課（本庁舎2階）

☎0739（26）9927

①梅振興室（本庁舎別館2階）

☎0739（26）9959



①成虫（体長2～4cm）

光沢のある黒色で、胸部（赤い部分）の両端に突起がある。

②フラス（虫糞と木くず）

株元に大量のフラスを排出する。細長く、1本ずつがゆるくつながっている。新しいものは黄色っぽく、古いものは茶色っぽい。

※画像提供：和歌山県

※カラー写真、詳細な通報体制は、ホームページをご覧ください。

☐ <https://www.tanabe-ume.jp/umetai/kubiaka/>



令和4年8月1日時点で、市に住民票のある方が対象です

## 田辺市市民生活応援商品券「プレミアム付商品券」を配布します



コロナ禍における物価高騰等に対応するための生活支援策及び地域内の消費喚起策として、田辺市市民生活応援商品券「プレミアム付商品券」を令和4年8月1日時点で、市に住民票のある市民の皆さんに配布します。

■配布する商品券の額

一人当たり5,000円分（500円券×10枚）

■配布方法

10月初旬から水色の封筒にてゆうパックで順次配達します。配達完了には2か月ほど期間を要します。

■使用有効期限 令和5年1月31日①まで

■商品券取扱店

商品券の配達の際、取扱店一覧を同封します。また、ホームページでも随時更新します。

【商品券の取扱店の募集】

取扱店の登録について随時募集しています。取

扱店募集要領の内容を十分ご確認の上、取扱店申込書兼誓約書に必要事項を記入し、下記又は田辺商工会議所、各商工会まで提出してください。募集要領及び申込書はホームページから取得できます。

①商品券の配布に関すること

市民生活応援商品券事業実施本部

☎0739（33）7854

◇取扱店に関すること

田辺市商店街振興組合連合会

☎0739（22）2960

☐ [https://www.city.tanabe.lg.jp/shoukou/premium\\_shouhinken.html](https://www.city.tanabe.lg.jp/shoukou/premium_shouhinken.html)



早めの接種が効果的です！

## インフルエンザ予防接種事業を実施します



①65歳以上の市民（昭和32年12月31日以前に生まれた方）

②心臓、腎臓若しくは呼吸器の機能障害又はヒト免疫不全ウイルスによる免疫の機能障害のある60歳以上65歳未満の方（接種を希望される方は、事前に主治医にご相談の上、右記へご連絡ください。診断書等が必要になる場合があります。）

■実施期間

10月1日①～令和5年1月31日②

■接種方法

対象者へ9月下旬に発送した案内に同封の「実施医療機関一覧」で接種のできる医療機関を確認し、予約の上、「依頼券」及び「予診票」を接種予約日にお持ちください。実施医療機関等は、ホームページにも掲載しています。

実施医療機関一覧に掲載がない医療機関でも、和歌山県予防接種広域化事業により接種できる場合があります。接種を希望される場合は、事前に

下記へご連絡ください（事前連絡のない場合は、当該事業の対象となりません。）。

■自己負担金 1,500円

※生活保護受給者は、福祉課で発行する証明書を医療機関へ提出した場合、無料となります。

■その他

生後6か月以上60歳未満で、②の障害のある方については、インフルエンザ予防接種費用の助成があります。助成方法や手続等が異なりますので、接種を希望される場合は、下記へご連絡いただくか、ホームページをご覧ください。

①健康増進課 健康管理係（市民総合センター2階）

☎0739（26）4901

◇各行政局 住民福祉課（19ページ参照）

☐ [https://www.city.tanabe.lg.jp/kenkou/yobo\\_infuru.html](https://www.city.tanabe.lg.jp/kenkou/yobo_infuru.html)





10月14日(金)～11月30日(水)に受付を行います

## 令和5年度学童保育所の入所児童を募集します

当該学童保育所のある小学校に通学している1～3年生で、児童の保護者が就労・疾病等により、児童の保育をすることができないと認められる方※就労により児童の保育をすることができない状態は、おおむね週3日(日を除く。)以上で、日中4時間以上就労している状態をいいます。

### ◇令和5年4月1日から入所を希望する方

10月14日(金)～11月30日(水)に受付を行います。入所申請書に就労証明書等を添えて、右記へ提出してください。申請書は10月3日(日)から右記及び各学童保育所で配布するほか、ホームページからも取得できます。今年度、学童保育所に入

所している方も、再度申請書の提出が必要です(定員超過で入所できない場合もあります。)

### ◇受付期間後の随時受付

受付期間後は随時受付を行いますが、選考順位は受付期間中に申請された方の次順位となります。

◇子育て推進課 保育係(市民総合センター1階)

☎0739(26)4904

◇大塔行政局 住民福祉課(19ページ参照)

◇中辺路行政局 住民福祉課(19ページ参照)

☞ <https://www.city.tanabe.lg.jp/kosodatesuishin/hoikusho/gakudohoiku.html>



校区	学童保育所名	定員	所在地	電話番号
田辺第一小学校	中部学童保育所	40名	上屋敷一丁目2-1	☎0739-25-9500
田辺第二小学校	なんぶ学童保育所	50名	東陽21-1	☎0739-26-2732
田辺第三小学校	西部学童保育所	40名	上の山二丁目6-10	☎0739-25-3016
田辺東部小学校	ひがし学童保育所	50名	南新万28-1	☎0739-26-4935
芳養小学校	芳養学童保育所	40名	芳養松原二丁目18-36	☎0739-26-7454
中芳養小学校	中芳養学童保育所	40名	中芳養1882-1	☎0739-22-3120
稲成小学校	稲成学童保育所	40名	稲成町780	☎0739-22-4141
会津小学校	会津学童保育所	100名	下万呂59-1	☎0739-26-9208
上秋津小学校	上秋津学童保育所	60名	上秋津2196-1	☎0739-35-1220
三栖小学校	三栖学童保育所	80名	中三栖1939-1	☎0739-34-0340
新庄第二小学校	新庄第二学童保育所	40名	新庄町3193	☎0739-26-2262
鮎川小学校	鮎川学童保育所	40名	鮎川2567-1	☎0739-48-0627
中辺路小学校	中辺路学童保育所	40名	中辺路町栗栖川78	☎0739-64-0333

※ひがし学童保育所はひがしコミュニティセンター、中芳養学童保育所は中芳養幼稚園の隣地、三栖学童保育所は三栖小学校の前、鮎川学童保育所は大塔行政局、それ以外は同小学校内で開設しています。

※大坊小学校、上芳養小学校、長野小学校、秋津川小学校、近野小学校については指定の学童保育所まで往路のみタクシー移送を行います。

■保育実施日 月～金、第3土(8月13日～15日、12月29日～1月3日、祝は休所)

※第3土以外の土は、ひがし学童保育所のみ開所しています。利用には別料金が必要で、市の学童保育所を利用している児童が対象です。

### ■保育時間

◇授業のある日 授業終了後～18時30分

◇夏休み等長期休業日 8時～18時30分

月額8,000円(同一世帯から2人以上の児童が入所している場合は、2人目から半額です。保育料のほかに、保護者会費・おやつ代・損害保険料が必要です。世帯の課税状況により保育料の減

免措置があります。)

### ■夏休み等長期休業日のみの利用について

令和5年4月1日からの通年利用者の利用状況により、定員に余裕のある学童保育所のみ、6年生まで利用できますので、下記の日程で申請受付をします。他校区への入所も可能です。

- ・春休み(令和5年4月の利用)  
令和5年2月1日～21日
- ・夏休み 令和5年6月1日～21日
- ・冬休み 令和5年11月1日～21日
- ・春休み(令和6年3月の利用)  
令和6年2月1日～21日

10月14日(金)～11月4日(金)に受付を行います

## 令和5年度保育所・認定こども園(保育所部)の新入園児童を募集します

次の入園基準に該当し、令和5年4月1日現在、市に住民票がある(予定を含む。)満6か月以上の児童(令和4年10月1日以前に生まれた児童)  
◇入園基準 児童の保護者が就労・出産・疾病・病人の看護等により、児童の保育をすることができないと認められる場合

10月14日(金)～11月4日(金)に、申込書を下表の保育所等のうち、第1希望の保育所等へ開園時間内(日祝を除く。)に提出してください。下表以外(市外)の保育所等を希望する場合は子育て推進課へ提出してください。入園に関する書類・

申込書は、10月3日(日)から下記及び各保育所等で配布するほか、ホームページからも取得できます。入園は家庭状況を面接・調査し、選考の上、2月中旬に決定します。

◇子育て推進課 保育係(市民総合センター1階)

☎0739(26)4904

◇各行政局 住民福祉課(19ページ参照)

☞ [https://www.city.tanabe.lg.jp/kosodatesuishin/hoikusho/nyuuenmoushikomi\\_r5.html](https://www.city.tanabe.lg.jp/kosodatesuishin/hoikusho/nyuuenmoushikomi_r5.html)



実施主体	保育所等名	定員	保育実施年齢	所在地	電話番号
公立	牟婁保育所	30名	1歳児から	江川16-1	☎0739-22-3020
	みどり保育所	70名	0歳児から	末広町7-22	☎0739-22-3246
	もとまち保育所	130名	0歳児から	天神崎3-28	☎0739-24-6062
	はやごと保育所	60名	0歳児から	芳養町1774-9	☎0739-25-0263
	稲成保育所	100名	0歳児から	稲成町701-22	☎0739-24-4570
	日向保育所	70名	1歳児から	上芳養992-1	☎0739-37-0014
	秋津川保育所	30名	2歳児から	秋津川639	☎0739-36-0243
	湯ノ又保育園	20名	2歳児から	龍神村湯ノ又200-3	☎0739-79-0120
	東保育園	40名	2歳児から	龍神村東193	☎0739-78-0399
	柳瀬保育園	40名	2歳児から	龍神村柳瀬18-4	☎0739-77-0914
	くりすがわ保育園	40名	1歳児から	中辺路町栗栖川483-1	☎0739-64-0113
	ちかの保育園	30名	1歳児から	中辺路町近露1181	☎0739-65-0204
	あゆかわ保育園	80名	0歳児から	鮎川2596-1	☎0739-48-0153
	ひまわり保育園	30名	2歳児から	本宮町大居3368	☎0735-43-0213
	私立 (社会福祉法人)	いずみ保育園	90名	0歳児から	高雄三丁目35-21
芳養保育所		40名	0歳児から	芳養松原一丁目2-22	☎0739-22-3197
会津保育所		120名	0歳児から	秋津町206-4	☎0739-22-3021
あゆみ保育所		110名	0歳児から	文里二丁目7-13	☎0739-22-6800
わんぱく保育所		80名	0歳児から	新庄町2222-1	☎0739-81-2666
こどものへや保育園		90名	0歳児から	明洋二丁目23-38	☎0739-25-2126
私立 (認定こども園)	まるみ保育所	130名	0歳児から	中万呂519-1	☎0739-33-9911
	うえのやま学園認定こども園	90名	0歳児から	古尾17-1	☎0739-22-3751
	認定こども園立正幼稚園	140名	0歳児から	東陽16-45	☎0739-22-6400
	NUKU森の丘こども園	60名	0歳児から	上屋敷二丁目14-25	☎0739-22-8451

※「保育実施年齢」とは令和5年4月1日現在の満年齢であり、「0歳児」は入所の日において6か月以上の児童をいいます。  
※「もとまち保育所」では、1歳児からの障害児母子通所保育を行っています。  
※「NUKU森の丘こども園」は令和6年に新庄町へ移転予定です。