



田辺市青少年少女発明クラブ

SL C577号(さよなら南紀号)

公民館サークル発表

開催日	場所	内容
25日	市民総合センター	1階 ○大腸がんクイズコーナー ○乳房模型で「しこり」触診体験、ピンクリボン活動紹介展示・啓発 ○食育の啓発 ○親子でソープフラワーアレンジメント体験 【申】生涯学習課 ☎ 0739-26-4925 ○わくわく！？健康チェック ○親子でチャレンジ「レストランごっこ」
		2階 ○公民館サークル発表 ○環境を考える市民の集い ○のぞいてみよう！ボーイスカウト活動 ○田辺市市民活動センター活動紹介と登録団体による発表
	たなべる	1階 ○スライド劇場 【申】市立図書館 ☎ 0739-22-0697
		2階 ○カミンズタイム～おりのじかん～ 【申】市立図書館 ☎ 0739-22-0697
	南方熊楠顕彰館	○田辺市生涯学習フェスティバル特別公開（詳細は17ページ）
26日	市民総合センター	1階 ○薬剤師の仕事～調剤体験～ ○歯科衛生士によるブラッシング指導 ○フッ化物塗布、歯科医師による歯科相談と歯科衛生士による口腔衛生指導 ○松ぼっくりでクリスマスツリーづくり
		2階 ○田辺市青少年少女発明クラブ公開講座「LED ランタンを作ろう！」 【申】生涯学習課 ☎ 0739-26-4908 ○講座「やばい！これ、アンコンシャス・バイアスかも？～自分の中の偏見や思い込みに気づくことから始めよう～（詳細は21ページ） 【申】男女共同参画推進室 ☎ 0739-26-4936 ○世界の国々を見てみよう！平和で公正な社会を作ろう！ ○ミニ銅鐸铸造体験 【申】文化振興課 ☎ 0739-26-9943
		4階 ○男女共同参画図書特設コーナー ○女性電話相談（専用☎0739-26-4919）
	スポーツパーク	○ウォークラリー 【申】スポーツ振興課 ☎ 0739-25-2531

11月は「田辺市学び月間」、11月第4㊥は「田辺市学びの日」です

生涯学習フェスティバルを開催します

子どもから大人までのあらゆる世代の皆さんに学びの機会を提供し、また、市内で実施される生涯学習の取組について広く知っていただくことを目的に開催します。

📅 11月25日㊥～26日㊦ 10時～16時

📍 市民総合センターほか

🏠 生涯学習課 生涯学習推進係（市民総合センター3階）

☎ 0739(26)4908

🌐 <https://www.city.tanabe.lg.jp/shougai/suishin/festival.html>



※【申】のあるものについては、11月6日㊦以降に各申込み先へお申し込みください。

開催日	場所	内容
25～26日	市民総合センター	1階 ○SDGsスタンプラリー ○田辺工業高校 作品展示 ○狂犬病予防・動物愛護の啓発 ○薬物乱用防止、臓器移植、骨髄バンク、献血、ジェネリック医薬品啓発 ○消費生活に関するポスター展示・啓発 ○浄化槽の仕組み等のパネル展示 ○人権の花運動 写真コンテストパネル展示 人権カレンダーの配付（200部限定） ○花団体の活動写真展示及び花苗、球根等の販売 ○学童保育所作品展示（稲成・上秋津） ○たばこのパネル展 ○マイナンバーカード出張申請受付・申請サポート ○浄化槽管理者講習会 【申】環境課 ☎ 0739-26-9927 ○ボードゲームで学ぶカーボンニュートラル 【申】環境課 ☎ 0739-26-9927 ○リサイクル展 ※リサイクル品抽選会は2階「交流ホール」で26日12時30分～
		2階 ○市立幼稚園絵画作品展 ○市立保育所・NPO法人保育園年長児の絵画展示 ○幼稚園、小・中学校における学社融合の取組展示 ○田辺保護司会活動紹介 ○デジタルツイン体験会 ○吉野熊野国立公園と熊野の自然・環境の紹介 ○要約筆記を体験してみよう！
		4階 ○大切な人、大切なまちを守るために！ ○第28回紀南ユネスコ協会世界遺産事業絵画展「絵で伝えよう！わたしの町のたからもの」&チャリティバザー
		屋外 ○青空マーケット
	会津公園	○SL C577号(さよなら南紀号)一般開放

組織改正のお知らせ

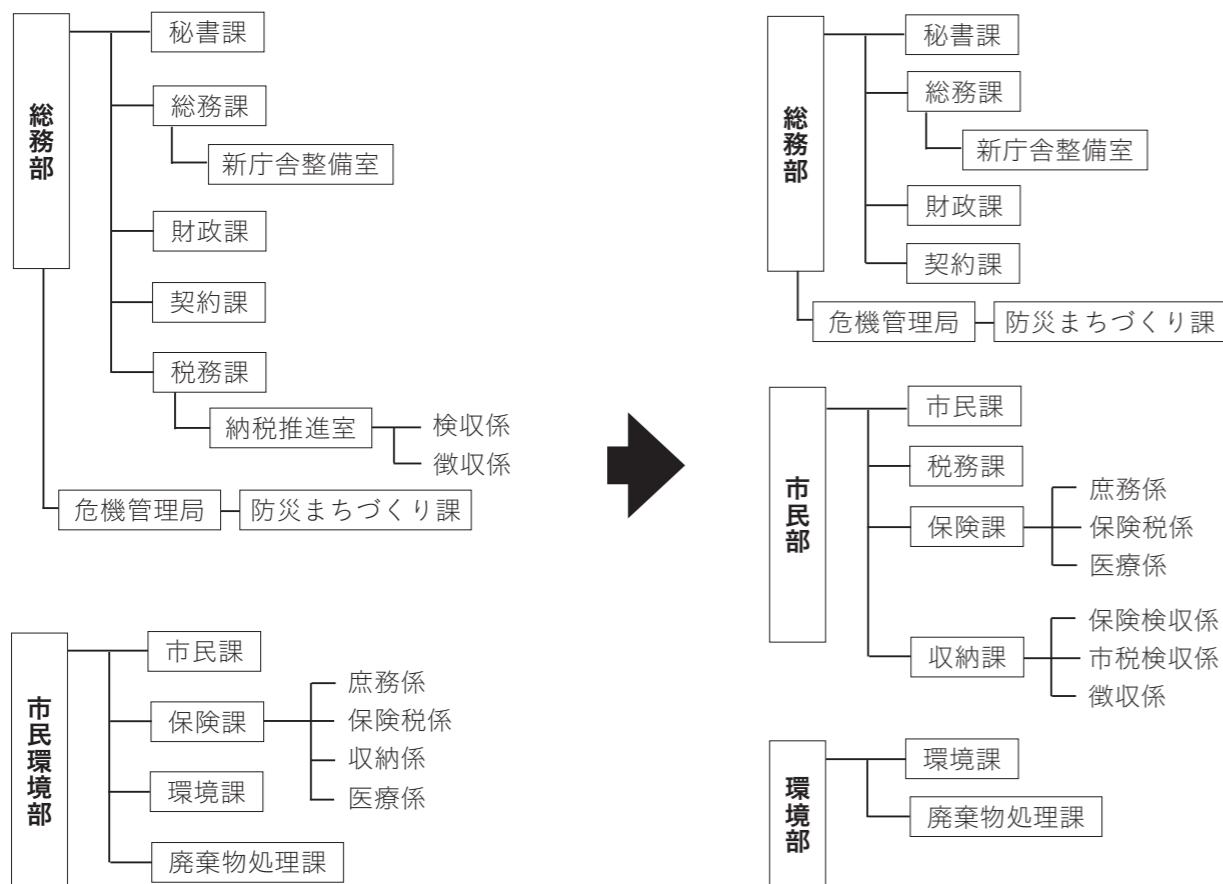
10月1日から市役所の行政機構が一部変わりました

戸籍、保険及び環境、廃棄物処理部門の取組強化を図るため、市民環境部を市民部と環境部に再編しました。また、これに併せて、窓口業務の連携強化を図るため、市民部には総務部税務課を編

入し、新たに収納課を設け、税と保険料の収納部門を統合しました。

☎総務課 人事係（本庁舎3階）

☎0739 (26) 9916



消防の魅力を知り、消火・防災への関心を高めよう！

田辺市消防体験イベントを開催します



☎11月18日①

時13時～16時（荒天の場合は中止）

場消防本部

☎◇消防士体験（放水・ロープ渡り・応急手当等）

◇はしご車搭乗体験

◇消防車両乗車体験

◇こども消防車乗車体験

◇訓練披露、消防車両・救急車の展示

※事前申込み不要。

☎主に小中学生を対象としたイベントです。内容

により年齢制限等があるのでご注意ください。

■臨時駐車場 紀南病院駐車場に開設します（12時30分～16時30分）。

場田辺消防署

☎0739 (33) 9067

☎ <https://www.city.tanabe.lg.jp/shoubo/2023-1005-1108-55.html>



第1次産業を盛り上げよう！

第36回田辺農林水産業まつり

☎11月12日①

時◇開会式 9時30分

◇各イベント 10時～14時30分

場扇ヶ浜交流広場・カッパーク周辺

☎農業振興課 農政係（本庁舎別館2階）

☎0739 (26) 9930

☎ <https://www.city.tanabe.lg.jp/nougyou/nourinsuisanmaturi.html>



イベント内容

農産物品評会、ミカン狩り、子供木工教室、○×クイズ、紀州備長炭コーナー、木製品販売コーナー、神島屋、お祭り横丁、一関市の特産品販売、堺市の伝統産業製品の展示・販売、SHIOGORI クルージング、アトラクション広場（ミニ新幹線、なでしこスライダー等）、スピードガンコンテスト、もちまき等

木・文化・食に触れる

2023 翔龍祭

龍神村の産品や木工品、アート作品がたくさん並び、各種イベントの開催、模擬店もあります！

【龍神林業まつり】

☎時◇11月18日① 9時～16時

◇11月19日① 9時～15時

場龍神市民センター 他

☎自分たちで作るジャングルジム、木製玩具の展示、製材所見学ツアー、フォレスタイル、第6回龍神チェーンソーアートデイズ 他

■体験コーナー 女性の木工教室

※参加をご希望の方は、Gワークス（☎0739-77-0785）へお申し込みください。

場翔龍祭実行委員会（龍神行政局 産業建設課内）



☎0739 (78) 0830

【村民文化祭】

☎時11月18日①～21日① 9時～17時

場龍神市民センター

◇作品展示 絵画・書・工芸 他

◇舞台発表（11月19日① 12時～14時30分）

南部高等学校龍神分校 他

場龍神教育事務所

☎0739 (78) 0301

☎ <http://www.ryujin-shinrin.jp/shouryu/>



朝市やステージイベントをみんなで楽しもう！

第39回こだま祭

☎時11月26日① 9時～14時

場本宮行政局

☎熊野牛の焼肉、アマゴのひつまぶし丼、地元で採れた野菜などを販売する朝市や、ダンスや演奏などのステージイベントを行います。また、岩手



県一関市の「むろね南流太鼓」や本宮の「奥熊野太鼓」の演奏もあります。

場こだま祭実行委員会（本宮町商工会）

☎0735 (42) 0269

梅の香りが漂う街道を

第10回南紀田辺 UME ロードマラソン



田辺スポーツパークをメイン会場（スタート・ゴール）に、芳養、中芳養、上芳養の梅の花咲く街道を駆け抜けるコースです。今大会から30kmの部を新設しました。

📅 令和6年2月25日⑩

🕒 9時～（7時10分開場）

📄 12月23日④ [必着] までに、ホームページ又は郵便振替でお申し込みください（チームマラソンのみ郵便振替はご利用できません）。詳しくはホームページをご覧ください。

🏠 UMEロードマラソン実行委員会（牟婁商工会）

☎ 0739 (35) 1110

🌐 <https://ume-marathon.com/>



種目	参加費	対象
30km	5,500円	高校生以上
ハーフマラソン		
10km	4,500円	小学生以上
5km	4,500円 (小中学生は2,000円)	
チームマラソン (3人1組・1人5km)	12,000円	

一人で悩まないで

配偶者や恋人・パートナーからの暴力（DV）は重大な人権侵害です



11月12日⑩～25日④は、「女性に対する暴力をなくす運動」の期間です。DV、性犯罪・性暴力、ストーカー行為、売買春、人身取引、セクシュアル・ハラスメント等女性に対する暴力は、女性の人権を著しく侵害するものです。

殴る・蹴るだけが暴力ではありません。暴力といっても様々な形態が存在します。

◇身体的なもの…殴る、蹴る、物を投げつけるなど

◇精神的なもの…心ない言動等により相手の心を傷つける、大声で怒鳴る、交友関係を制限する、電話やメールを細かくチェックする、脅すなど

◇性的なもの…嫌がっているのに性的行為を強要する、中絶を強要する、避妊に協力しないなど

◇経済的なもの…生活費を渡さない、外で働かせない、借りたお金を返さないなど

■デートDVって何？

「好きだから、気持ちを通じ合わせたい」「一緒にいたい」というのと、「自分の思いどおりに動いてほしい」と相手をコントロールしたり、「自分のモノ」として扱ったりするのは違うことです。相手をコントロールしたり、「自分のモノ」として扱ったりするのは、交際相手に対する暴力、いわゆるデートDVにあたります。

一人で悩まず、ご相談ください。

DVに関する主な相談窓口

- ◇緊急の場合は110番
- ◇田辺警察署
☎ 0739 (23) 0110
- ◇新宮警察署（本宮行政局管内の方）
☎ 0735 (21) 0110
- ◇和歌山県子ども・女性・障害者相談センター
☎ 073 (445) 0793
- ◇西牟婁振興局健康福祉部
☎ 0739 (22) 1200（代表）
- ◇DV被害者支援センター（紀南DVセンター）
☎ 0739 (24) 3322
- ◇女性電話相談（男女共同参画センター）
☎ 0739 (26) 4919（平日9時～12時）
- ◇Cure Time（SNS相談）※内閣府
🌐 <https://curetime.jp/>

一生に一度の思い出を

令和5年度「二十歳を祝う式典」を開催します

【二十歳を祝う式典】

📅 令和6年1月7日⑩

📍 紀南文化会館「大ホール」

🕒 平成15年4月2日～平成16年4月1日に生まれた方で、次の①②のいずれかに該当する方

① 令和5年10月1日時点で市に住民票のある方

② ①以外の方で、市内の中学校を卒業した方

※市に住民票のある方には、10月下旬に案内を送付しています。中学校卒業後、市外に住所を移している方で、式典の案内を希望される方は、右記へご連絡ください。

【二十歳の意見発表者募集】

社会・友人・職場のことや将来の抱負など、自由な意見を発表してください。

👤 1名（式典当日に出席可能な方）

📄 11月30日④までに、2,000字程度（400字詰め原稿用紙5枚）に意見をまとめて右記へ持参していただくか、住所・氏名・電話番号を記入の上、メールでお申し込みください。

■決定 選考後、本人にお知らせし、記念品を呈呈します。

🌐 <https://www.city.tanabe.lg.jp/shougai/kouminkan/hatachi-shikiten.html>



【令和5年度二十歳の門出応援事業】

ふるさと田辺の地域産品（応援品）をお送りし、二十歳の門出を祝福します。

📄 応援品を掲載した冊子を対象者に郵送します。令和6年1月31日④までに、冊子をご覧の上、お申し込みください。郵送・FAX等での申込みを希望される方は下記へご連絡ください。※対象者の方で、11月9日④までにお手元に冊子が届かない場合は下記へご連絡ください。

🌐 <https://www.city.tanabe.lg.jp/shougai/kouminkan/ouenzigyoku.html>



📍 生涯学習課 公民館係（市民総合センター3階）

☎ 0739 (26) 4925

✉ shougai@city.tanabe.lg.jp



田辺市家庭教育支援講座

子育てのなかまの輪をつくろう

同年代の子どもがいる親どうしが知り合いになり、親子が地域とのつながりの中で元気になれる子育て講座を開催します。

🕒 小学生以下の子どもがいる市在住の保護者

👤 25名程度 [先着]

📅 11月8日④～17日⑤に、右記へ電話又は申

込みフォームからお申し込みください。また、一時保育を希望される方は、事前にご連絡ください。保育料は無料です。

📍 生涯学習課 公民館係（市民総合センター3階）

☎ 0739 (26) 4925

🌐 <https://logoform.jp/f/K2qV6>



	日程	テーマ	場所	講師
1	12月3日⑩ 10時～11時30分	乳幼児期の子どもへの関わり	万呂コミュニティセンター 3階「大会議室」	ちひろ助産院 助産師 大平 昌子さん
2	令和6年1月21日⑩ 10時～11時30分	性格別お片づけアプローチ	市民総合センター2階 「交流ホール」	性格診断もできる整理・ 収納アドバイザー 榎本 けいこさん
3	令和6年2月18日⑩ 10時～11時30分	自立心を養う楽しい お片づけ術		