

田辺市立図書館



知的書評合戦 YA! ビブリオバトル IN たなべる



人形劇団『あした』による公演

1. 活動方針

市民の読書活動、学習・調査研究を支援する知的活動の場として、社会状況の変化に伴う多種多様なニーズに対応できる幅広い資料・情報の収集・提供を行ない、生涯学習活動、情報支援の拠点となる図書館づくりを目指す。

2. 活動内容

【1】資料整備と蔵書の充実

知識・情報を求める人々に資料を提供することは、図書館サービスの基本である。利用者のニーズや地域社会の状況を的確に把握・分析を行ない、多種多様な資料要求に対応できるよう、質と量を備えた蔵書構成を計画的に構築していく。

【2】分室の充実

広い市域において図書館サービスの地域格差が生じないように、龍神、中辺路、大塔、本宮分室の図書資料の充実を図るとともに、オンラインネットワークを活用した効率的な資料提供と分室運営を行う。

【3】移動図書館及び配本の充実

本館や分室への来館に不便な地域へは、2台の移動図書館を運行し、地域の方の読書活動の支援を行う。また、各行政局、教育事務所との連携による地域巡回「ふれあい文庫」では、地域の文化力向上と併せて、地域住民の方への行政情報の提供などを行う。

市立及び民間の幼稚園、保育所（園）への配本車による巡回「なかよし文庫」により、園文庫の充実を図る。

【4】各種催し物の開催

市民の情報収集ニーズを的確に把握し、社会情勢に即したテーマの図書展示や暮らしに役立つ講座、講演会等を開催する。

【5】子どもの読書活動の推進

子どもたちが自主的に読書活動を行ない、生涯にわたり読書習慣を身につけることができるよう、家庭、地域、学校における読書環境の整備を図る。

【6】学校、幼稚園、保育園、公民館との連携

小・中学校、幼稚園・保育所（園）、公民館、児童館等への図書の貸出しはもとより、学校への出前授業、出前講座、図書整理指導を行う。

【7】ボランティアとの協働体制の確立

子どもの読書活動推進に係る読み聞かせボランティアの養成と資質向上のために研修会を実施する。ボランティア活動の場の提供を行うための協働体制を確立する。

【8】図書館サービス情報の発信

インターネットを通じての蔵書検索や貸出状況の確認、図書予約ができるシステムサービスを行う。また、「たなべるレター」、「田辺市立図書館ホームページ」、「広報田辺」等による図書館情報の発信を行う。

3. 施設概要

住所	〒646-0029 和歌山県田辺市東陽31番1号
図書館長	松川 靖弘
延床面積	3,337.56㎡ 1階：図書館、市民交流ホール 2階：歴史民俗資料館、大会議室
敷地面積	8,577.65㎡
建物の構造	鉄骨造 地上2階建
駐車場	85台(内障害者用3台) 2時間まで無料、2時間を超え1時間増すごとに100円
開館年月日	平成24年2月4日

4. 開館時間と休館日

開館時間	◆火曜日～土曜日	9：30～19：30
	◆日曜日・祝日	9：30～18：00
休館日	◆毎週月曜日	◆特別整理期間（年間14日以内）
	◆図書整理日（毎月第4木曜日）	◆年末年始（12月29日から1月4日まで）

各分室の開室時間及び休室日

	開室時間	休室日
龍神分室	9:00～17:00	第1・3・5土日曜日、祝日、年末年始
中辺路分室	9:00～17:00 (土曜日は12:00～13:00休室、 16:45閉室)	日曜日、祝日、年末年始
大塔分室	9:00～17:00	日曜日、第1・2・3・5土曜日、祝日、年末年始
本宮分室	9:00～17:00	土曜日、日曜日、祝日、年末年始

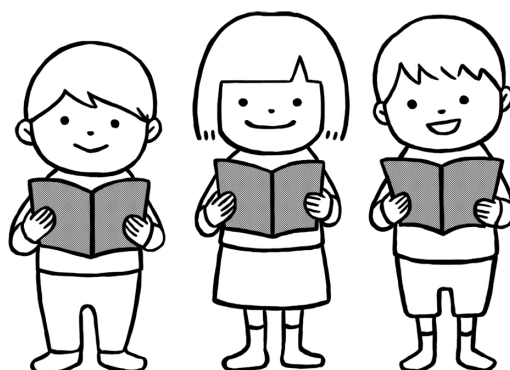
5. 図書館協議会

田辺市立図書館では、図書館法第14条に定めるところにより図書館協議会を設置しており、

その構成委員10名については、図書館法第15条により学校教育及び社会教育の関係者並びに、学識経験者の中から教育委員会が任命し、図書館の運営に関し館長の諮問に応じるとともに、図書館の行なう図書館奉仕につき、館長に対して意見を述べる機関として活動しています。

○田辺市立図書館協議会委員名簿（任期：令和3年4月1日～令和5年3月31日）

氏名	備考
井藤真紀	田辺市子どもクラブ育成協議会
柳川三知子	田辺市社会教育委員会議
木村真由美	田辺市小中学校校長会
榎本幸子	学識経験者
九鬼かおる	学識経験者
串弘好	学識経験者
竹邊礼子	学識経験者
橘勲	学識経験者
橋爪紀生子	学識経験者
岸裏徳子	一般公募



令和2年度 4月～3月 田辺市立図書館 利用状況統計表

【本館入館者数】

	人 数	1日平均
入館者数	146,539	553
土曜日(再掲)	31,097	676
日曜・祝日(再掲)	33,930	606

【開館日数】

区 分	本 館	龍 神	中辺路	大 塔	本 宮
平 日	163	227	227	227	227
土 曜	46	21	47	10	0
日曜・祝日	56	22	0	0	0
合 計	265	270	274	237	227

※ 新型コロナウイルス感染拡大防止のため、下記の対応を実施。
 ・4/14～4/18 閲覧席の利用禁止、新聞、郷土資料等の閲覧中止
 ・4/19～5/15 臨時休館
 ・5/16～5/31 閲覧席の利用禁止、新聞、郷土資料等の閲覧中止
 ・6/2～ 「館内の閲覧席」「学習コーナー」「パソコンブース」の座席減 及び 間仕切り設置し再開
 「AVブース」「子育てひろば」の利用中止継続
 ・9/25～ 「AVブース」を1ブースの座席数を1名として再開

【利用状況】 (人) (冊)

区 分	貸出者数	貸出冊数	内 訳		
			一 般 書	児 童 書	そ の 他
本 館	62,822	224,992	131,122	77,036	16,834
1日平均	237	849	495	291	64
本館土曜 (再 掲)	14,786	55,442	28,954	22,480	4,008
本館日・祝 (再 掲)	15,419	57,409	30,499	22,951	3,959
龍 神	1,566	5,414	2,176	3,191	47
中辺路	1,570	5,648	2,299	3,131	218
大 塔	1,949	6,979	1,254	5,624	101
本 宮	1,583	5,906	2,804	3,072	30
移動図書館	12,734	69,701	13,277	56,261	163
合 計	82,224	318,640	152,932	148,315	17,393

【移動図書館ステーション別貸出状況】

べんけい号						やまびこ号								
ステーション名	貸出者数	貸出冊数	ステーション名	貸出者数	貸出冊数	ステーション名	貸出者数	貸出冊数	ステーション名	貸出者数	貸出冊数	ステーション名	貸出者数	貸出冊数
秋津多目的C	100	344	野々垣内	0	0	合 川	0	0	秋津川小学校	138	456	上山路小学校	278	1,356
あけぼの会館	51	224	殿 原	17	54	平 瀬	86	333	大坊小学校	222	827	咲楽小学校	239	1,006
新庄連絡所	26	74	西	16	65	向 山	80	291	上秋津小学校	1,180	3,436	中山路小学校	356	1,513
新万集会所	0	0	宮 代	9	44	下川下	54	213	上芳養小学校	672	3,238	龍神小学校	138	618
天神崎入口付近	47	219	龍神温泉	33	124	請 川	18	68	長野小学校	104	425	中辺路小学校	399	1,746
長野東原会館	44	207	高 原	35	80	大 居	52	145	中芳養小学校	699	2,038	近野小・中学校	179	409
芳養連絡所	92	372	近 露	129	460	静 川	28	109	芳養小学校	2,204	8,740	ちかの保育園	14	397
万 呂 C C	62	245	温 川	46	160	伏 拝	27	87	三栖小学校	2,080	5,347	本宮小学校	389	1,518
三 栖 C C	68	275	北 郡	38	163	皆 地	43	155	稲成小学校	1,157	3,041	三里小学校	222	678
明 洋 団 地	5	19	峰	57	168	一般計	1,263	4,698	-	-	-	学校計	10,670	36,789



移動図書館合計(一般+学校)

	貸出者数	貸出冊数
合 計	11,933	41,487

幼稚園・保育園

	貸出者数	貸出冊数
なかよし文庫	231	8,473

【所蔵図書状況】

区 分	前年末蔵書数	受 入 冊 数					除籍冊数	累計総冊数	
		購 入	寄 贈	その他	変更分	計			
本 館	一般書	132,800	4,211	267	198	145	4,821	103	137,518
	児童書	49,065	1,162	43	23	8	1,236	81	50,220
	小 計	181,865	5,373	310	221	153	6,057	184	187,738
移動図書館	一般書	20,451	538	24	17	2	581	42	20,990
	児童書	27,071	847	31	6	14	898	64	27,905
	小 計	47,522	1,385	55	23	16	1,479	106	48,895
計		229,387	6,758	365	244	169	7,536	290	236,633
龍 神	一般書	8,718	263	29	1	0	293	2	9,009
	児童書	10,468	268	0	1	0	269	3	10,734
	小 計	19,186	531	29	2	0	562	5	19,743
中辺路	一般書	9,718	218	7	0	2	227	12	9,933
	児童書	16,966	247	0	0	2	249	21	17,194
	小 計	26,684	465	7	0	4	476	33	27,127
大 塔	一般書	8,162	219	3	0	-1	221	12	8,371
	児童書	10,707	225	0	1	1	227	23	10,911
	小 計	18,869	444	3	1	0	448	35	19,282
本 宮	一般書	8,510	226	5	0	0	231	5	8,736
	児童書	8,385	227	0	1	-1	227	36	8,576
	小 計	16,895	453	5	1	-1	458	41	17,312
計		81,634	1,893	44	4	3	1,944	114	83,464
合 計		311,021	8,651	409	248	172	9,480	404	320,097

【登録者数】

	新 規 登録者数	前年末までの 累 計 人 数	削 除 人 数	累 計 総 人 数	団 体 数	団 体 数 累 計
本 館	686	24,420	577	24,529	2	170
龍 神	7	424	23	408	-	-
中辺路	13	581	37	557	-	-
大 塔	18	558	27	549	-	-
本 宮	11	488	34	465	-	-
移動図書館	52	4,056	273	3,835	-	-
計	787	30,527	971	30,343	2	170



【本館行事等】

区 分	回 数	参加人数	備 考
おはなし会	36	293	
おはなしタイム	26	140	
ひよこタイム	4	36	
こぐまタイム	4	6	
シネマランド	6	62	
人形劇	1	22	
ビブリオバトル	2	44	内 バトラー 中学生5名 高校生4名
その他	6	24	おはなしランド、オウキガマドキのおはなし会
計	85	627	

【予約の件数】

項 目	窓 口	OPAC	インターネット	合 計
件 数	6,248	1,437	3,965	11,650

※ 新型コロナウイルス感染症予防のため、令和2年3月から館内行事は中止した。

令和2年7月からは、新型コロナウイルス感染防止対策を実施し、館内行事を順次再開した。