

令和8年3月24日

報道関係者 各位

田辺市企画広報課  
課長 水野 通尚

田辺市統計書（令和7年度版）の配布について

平素は、市政の各般にわたり特段のご理解とご協力を賜っておりますこと、厚くお礼申し上げます。

このたび、本市の現状と推移を明らかにすること及び行政内部における基礎的資料として役立つことなどを目的に作成しております「田辺市統計書」のデータを更新いたしました。

つきましては、別添のとおり配布させていただきますので、ご活用いただければ幸いです。なお、本資料につきましては、田辺市ホームページ（企画広報課：田辺市統計情報）にも掲載しておりますことを申し添えます。

記

○ 配布資料 田辺市統計書 1部

**【事務担当】**

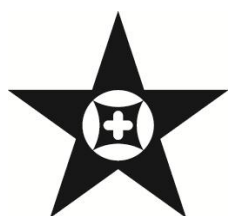
企画広報課企画調整係 藪中

**【内線】** 3846

**【TEL】** 0739-26-9963

# 田辺市統計書

令和7年度版  
(令和8年3月発行)



和歌山県田辺市



# 目 次

<b>1 面積及び土地利用</b>	
1. 位置	6
2. 面積、広ぼう、海拔	6
3. 土地利用状況	7
<b>2 人 口</b>	
1. 人口、世帯数、面積等	8
2. 人口の推移	8
3. 世帯数の推移	8
4. 年齢別人口と割合の推移	9
5. 年齢別人口	10
6. 住民基本台帳人口（町別人口、世帯数）	14
7. 出生・死亡者数の推移及び自然増減	16
8. 転入・転出者数等の推移及び社会増減	16
9. 推計人口、世帯数の推移	17
10. 婚姻	17
<b>3 産 業（事業所等）</b>	
1. 産業別就業者数	18
2. 産業別事業所数等	19
<b>3 産 業（農林業）</b>	
1. 農家数	20
2. 規模別農家数	20
3. 地区別農家数	21
4. 販売目的で栽培した作物の類別作付経営体数（家族経営）	21
5. 販売目的で栽培した果樹の栽培経営体数（家族経営）	22
6. 林家数及び保有山林面積	22
7. 所有形態別林野面積	22
8. 森林面積等	23
9. 樹種別森林面積	23
10. 特用林産物生産量等	23
<b>3 産 業（漁業）</b>	
1. 漁協別組合員数	24
2. 海面漁業経営体数	24
3. 漁業種別漁獲量	25
4. 魚種別漁獲量	25
5. 登録漁船隻数	25

<b>3 産 業（工業）</b>	
1. 工業事業所数等（4人以上の事業所）	26
2. 工業産業別事業所数等（4人以上の事業所）	27
<b>3 産 業（商業）</b>	
1. 商業事業所数等	28
2. 商業業種別事業所数等	29
<b>4 労 働</b>	
1. 一般職業紹介数等	30
2. 雇用保険得喪状況	31
3. 雇用保険取扱数等	31
<b>5 観 光</b>	
1. 観光客数の推移	32
2. 観光客（宿泊客）数の推移	32
3. 観光客（宿泊客：外国人）数の推移	33
4. 観光客（日帰客）数の推移	33
5. 観光案内所等の利用者数の推移	33
6. 田辺扇ヶ浜海水浴場の利用客数の推移	33
<b>6 福祉・医療</b>	
1. 国民健康保険加入者数等	34
2. 介護保険認定者数等	34
3. 国民年金加入者数等	34
4. 生活保護状況	34
5. 医療施設数	35
6. 主要死因別死亡者数	35
7. 保育所数及び園児数	36
8. 保育所別明細	36
9. 学童保育所	36
<b>7 電気・水道</b>	
1. 電灯、電力状況	37
2. 上水道給水人口等	37
<b>8 環境・衛生</b>	
1. ごみの種類別排出量	38
2. ごみの資源化量及びリサイクル率	39
3. し尿及び浄化槽汚泥収集量	39

## 9 公 安

1. 出火件数及び救急出動件数等	40
2. 地域別火災状況	40
3. 消防署別救急出動状況	40
4. 交通事故発生件数等	41
5. 犯罪発生件数等	41

## 10 運輸・通信

1. 車両登録数	42
2. 1日あたりの鉄道乗降客数	42
3. 南紀田辺インターチェンジ及び南紀田辺本線料金所（阪和自動車道）利用状況	42
4. 文里港入港船舶隻数及び海上出入貨物数	43
5. 電話加入者数及び公衆電話台数	43

## 11 教 育

1. 学校数及び生徒数等	44
2. 幼稚園	45
3. 幼保連携型認定こども園	45
4. 小学校	45
5. 中学校	46
6. 高等学校（全日制・定時制）	46
7. 専修学校	46
8. 各種学校	46
9. 主な文化施設利用者数	47
10. スポーツ施設利用者数	47
11. スポーツ合宿利用者数	47
12. 競技別スポーツ合宿利用者数	47

## 12 行 財 政

1. 一般会計決算状況（歳入）	48
2. 一般会計決算状況（歳出）	48
3. 特別会計決算状況	49
4. 水道事業会計決算状況	49
5. 特定環境保全公共下水道事業会計決算状況	49
6. 各種財政指標	49

## 13 そ の 他

1. 市の変遷	50
---------	----



## 凡 例

1. 本書は、原則として田辺市全般にわたる基本的な統計資料を収録したものです。
2. 田辺市は、平成17年5月1日に田辺市、龍神村、中辺路町、大塔村、本宮町が合併して田辺市となりましたが、本書の統計図表及び統計表の数字は、特別な表示・注釈のない限り合併後の「田辺市」を区域としたものです。
3. 資料の出所は、各表右下部に記載しています。
4. 各表で特にことわりのない限り、「年」とあるのは、1月1日～12月31日まで、「年度」とあるのは、4月1日～3月31日までの期間を示しています。
5. 数値の単位未満は、四捨五入等により合計の数値と内訳の数値の合計があわない場合があります。
6. 各表中の符号は次のとおりです。

「0」・・・単位未満	「—」・・・該当数字のないもの
「…」・・・不詳又は未調査	「X」・・・数値の公表を差し控えたもの
「△」・・・減少またはマイナス	
7. 本書に掲載している内容に対するお問い合わせについては、田辺市企画部企画広報課（電話：0739-26-9963）までお願いします。

# 1 面積及び土地利用

## 1. 位置

方位	地名	経度	方位	地名	緯度
東端	本宮町津荷谷	東経 135° 49' 50"	南端	(旧大塔村)原	北緯 33° 38' 39"
西端	芳養町大屋	東経 135° 20' 09"	北端	龍神村龍神	北緯 34° 04' 06"
田辺市役所の位置	田辺市東山一丁目5番1号	東経 135° 38' 89"	北緯 33° 72' 91"		
龍神行政局の位置	田辺市龍神村西376番地	東経 135° 29' 19"	北緯 33° 53' 38"		
中辺路行政局の位置	田辺市中辺路町栗栖川396番地の1	東経 135° 31' 06"	北緯 33° 47' 34"		
大塔行政局の位置	田辺市鮎川2567番地の1	東経 135° 29' 22"	北緯 33° 43' 47"		
本宮行政局の位置	田辺市本宮町本宮219番地	東経 135° 46' 23"	北緯 33° 50' 17"		

資料: 国土交通省国土地理院

## 2. 面積、広ぼう、海拔

面積(km <sup>2</sup> )	広ぼう(km)		海拔(m)	
	東西	南北	最高	最低
1,026.89	46	47	1,382.0	0.0

資料: 国土交通省国土地理院(令和6年10月1日公表値)



### 3. 土地利用状況

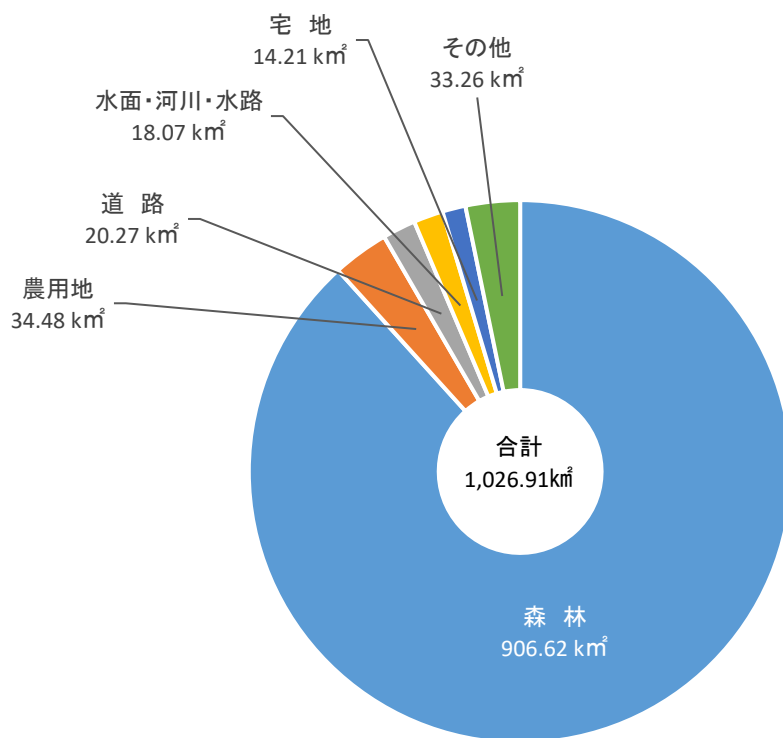
区 分		農用地	森林	水面・河川・水路	道 路	宅 地	その他	合 計
田辺市	面積(km <sup>2</sup> )	34.48	906.62	18.07	20.27	14.21	33.26	1,026.91
	割合(%)	3.36	88.29	1.76	1.97	1.38	3.24	100.00

※令和5年10月1日調べ

資料:田辺市企画広報課

※実数値のほか推計値を含む。

#### 土地利用状況



## 2 人 口

### 1. 人口、世帯数、面積等

区 分	人 口 (人)			世帯数 (世帯)	面 積 (km <sup>2</sup> )	人口密度 (人/km <sup>2</sup> )
	総 数	男	女			
田 辺 市	69,870	32,790	37,080	31,215	1,026.91	68.0
旧田辺市	59,873	28,030	31,843	26,527	136.71	438.0
旧龍神村	2,751	1,306	1,445	1,279	255.13	10.8
旧中辺路町	2,420	1,158	1,262	1,152	211.95	11.4
旧大塔村	2,378	1,152	1,226	1,007	219.06	10.9
旧本宮町	2,448	1,144	1,304	1,250	204.06	12.0

※令和2年10月1日現在

資料：国勢調査

### 2. 人口の推移

区 分	単位：人					
	平成7年	平成12年	平成17年	平成22年	平成27年	令和2年
田 辺 市	86,159	85,646	82,499	79,119	74,770	69,870
旧田辺市	70,246	70,360	68,117	66,093	63,264	59,873
旧龍神村	4,642	4,461	4,103	3,719	3,252	2,751
旧中辺路町	3,863	3,710	3,450	3,040	2,746	2,420
旧大塔村	3,285	3,246	3,259	3,032	2,701	2,378
旧本宮町	4,123	3,869	3,570	3,235	2,807	2,448

※各年10月1日現在

資料：国勢調査

※平成7・12年の「田辺市」については旧5市町村の人口を合計した数値

### 3. 世帯数の推移

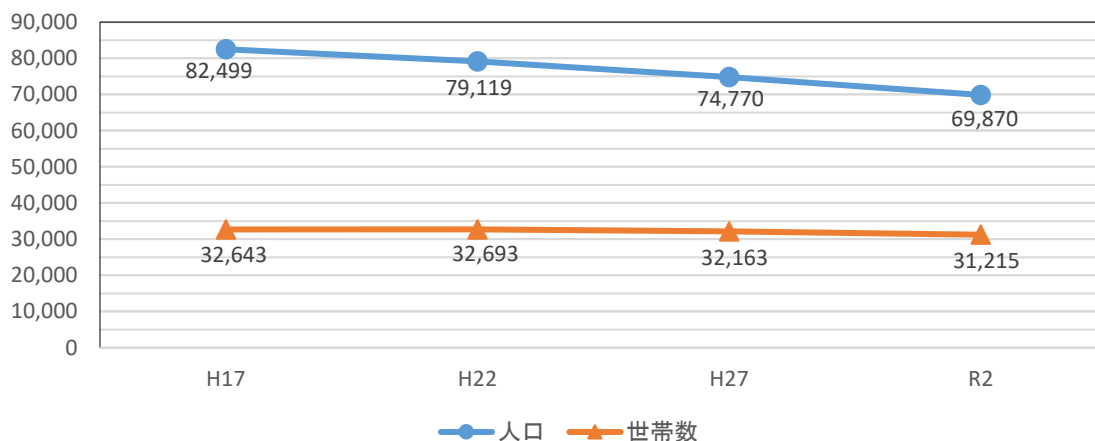
区 分	単位：世帯					
	平成7年	平成12年	平成17年	平成22年	平成27年	令和2年
田 辺 市	31,034	32,459	32,643	32,693	32,163	31,215
旧田辺市	24,873	26,320	26,652	27,019	26,990	26,527
旧龍神村	1,669	1,635	1,605	1,527	1,423	1,279
旧中辺路町	1,520	1,529	1,498	1,386	1,277	1,152
旧大塔村	1,217	1,250	1,261	1,232	1,102	1,007
旧本宮町	1,755	1,725	1,627	1,529	1,371	1,250

※各年10月1日現在

資料：国勢調査

※平成7・12年の「田辺市」については旧5市町村の人口を合計した数値

### 人口及び世帯数の推移



#### 4. 年齢別人口と割合の推移

単位:人(%)

区 分		平成7年	平成12年	平成17年	平成22年	平成27年	令和2年	
田 辺 市	15歳未満	14,544 (16.9)	13,418 (15.7)	11,843 (14.4)	10,588 (13.4)	9,229 (12.4)	7,944 (11.5)	
	15歳～64歳	54,618 (63.4)	52,710 (61.6)	49,799 (60.4)	46,181 (58.6)	41,901 (56.3)	37,608 (54.5)	
	65歳以上	16,988 (19.7)	19,483 (22.8)	20,829 (25.2)	22,061 (28.0)	23,289 (31.3)	23,429 (34.0)	
	旧田辺市	15歳未満	12,259 (17.5)	11,324 (16.1)	10,072 (14.8)	9,144 (13.9)	8,118 (12.9)	7,124 (12.1)
		15歳～64歳	45,786 (65.2)	44,776 (63.6)	42,499 (62.4)	39,683 (60.3)	36,285 (57.7)	32,981 (55.9)
		65歳以上	12,192 (17.4)	14,225 (20.2)	15,518 (22.8)	16,980 (25.8)	18,514 (29.4)	18,896 (32.0)
	旧龍神村	15歳未満	766 (16.5)	647 (14.5)	499 (12.2)	417 (11.2)	322 (9.9)	238 (8.7)
		15歳～64歳	2,552 (55.0)	2,303 (51.6)	2,068 (50.4)	1,840 (49.5)	1,620 (49.8)	1,292 (47.0)
		65歳以上	1,324 (28.5)	1,511 (33.9)	1,536 (37.4)	1,461 (39.3)	1,310 (40.3)	1,219 (44.3)
旧中辺路町	15歳未満	466 (12.1)	448 (12.1)	370 (10.7)	279 (9.2)	226 (8.2)	166 (6.9)	
	15歳～64歳	2,219 (57.4)	1,958 (52.8)	1,791 (51.9)	1,545 (50.8)	1,295 (47.2)	1,089 (45.0)	
	65歳以上	1,178 (30.5)	1,304 (35.1)	1,289 (37.4)	1,216 (40.0)	1,225 (44.6)	1,163 (48.1)	
旧大塔村	15歳未満	496 (15.1)	481 (14.8)	485 (14.9)	426 (14.1)	345 (12.8)	244 (10.3)	
	15歳～64歳	1,876 (57.1)	1,766 (54.4)	1,758 (53.9)	1,613 (53.2)	1,421 (52.6)	1,223 (51.5)	
	65歳以上	913 (27.8)	999 (30.8)	1,016 (31.2)	993 (32.8)	935 (34.6)	910 (38.3)	
旧本宮町	15歳未満	557 (13.5)	518 (13.4)	417 (11.7)	322 (10.0)	218 (7.8)	172 (7.1)	
	15歳～64歳	2,185 (53.0)	1,907 (49.3)	1,683 (47.1)	1,500 (46.4)	1,280 (45.7)	1,023 (42.0)	
	65歳以上	1,381 (33.5)	1,444 (37.3)	1,470 (41.2)	1,411 (43.6)	1,305 (46.6)	1,241 (50.9)	

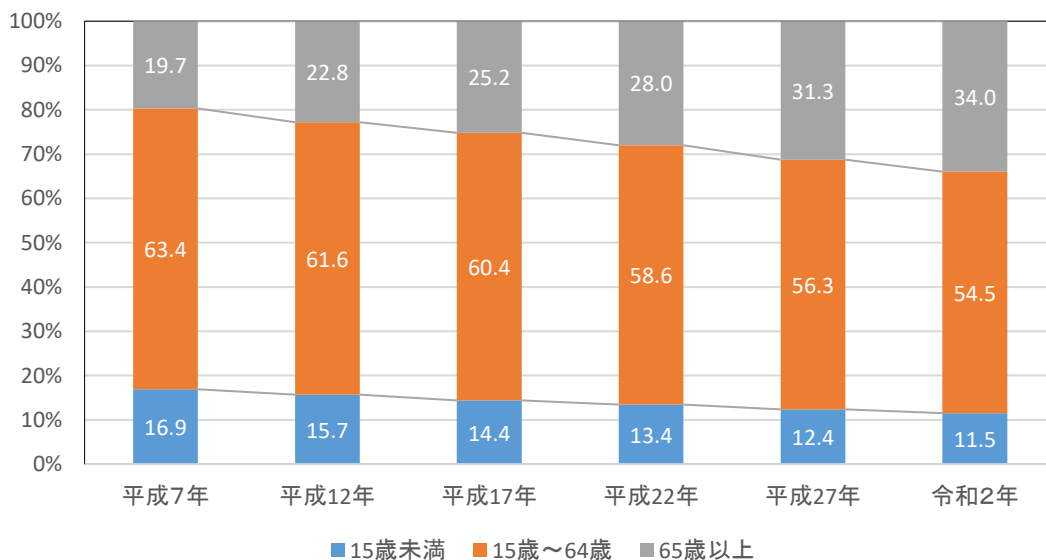
※各年10月1日現在

資料:国勢調査

※年齢不詳者は除く。

※平成7・12年の「田辺市」については旧5市町村の人口を合計した数値

#### 年齢別割合の推移



## 5. 年齢別(5歳階級別)人口

区 分	田 辺 市									
	計			旧田辺市			旧龍神村			
	計	男	女	計	男	女	計	男	女	
総 数	69,870	32,790	37,080	59,873	28,030	31,843	2,751	1,306	1,445	
0 ～ 4歳	2,206	1,130	1,076	2,032	1,047	985	49	21	28	
5 ～ 9	2,701	1,358	1,343	2,427	1,211	1,216	69	40	29	
10 ～ 14	3,037	1,477	1,560	2,665	1,306	1,359	120	61	59	
15 ～ 19	2,799	1,363	1,436	2,500	1,207	1,293	76	45	31	
20 ～ 24	2,048	1,040	1,008	1,886	951	935	33	21	12	
25 ～ 29	2,621	1,342	1,279	2,428	1,239	1,189	46	25	21	
30 ～ 34	2,958	1,483	1,475	2,672	1,333	1,339	73	42	31	
35 ～ 39	3,571	1,761	1,810	3,195	1,561	1,634	107	62	45	
40 ～ 44	4,217	2,117	2,100	3,715	1,852	1,863	129	65	64	
45 ～ 49	5,113	2,506	2,607	4,536	2,192	2,344	154	77	77	
50 ～ 54	4,620	2,232	2,388	3,956	1,897	2,059	180	91	89	
55 ～ 59	4,945	2,346	2,599	4,193	1,989	2,204	222	118	104	
60 ～ 64	4,716	2,313	2,403	3,900	1,882	2,018	272	133	139	
65 ～ 69	5,055	2,402	2,653	4,137	1,903	2,234	271	146	125	
70 ～ 74	5,528	2,599	2,929	4,665	2,177	2,488	227	109	118	
75 ～ 79	4,508	1,884	2,624	3,743	1,560	2,183	177	71	106	
80 ～ 84	3,658	1,465	2,193	2,851	1,145	1,706	210	68	142	
85 ～ 89	2,825	1,020	1,805	2,125	768	1,357	205	74	131	
90 ～ 94	1,399	429	970	1,034	316	718	99	29	70	
95 ～ 99	402	79	323	298	61	237	28	6	22	
100 ～	54	6	48	43	4	39	2	—	2	
不 詳	889	438	451	872	429	443	2	2	—	
(再掲)										
15歳未満	7,944	3,965	3,979	7,124	3,564	3,560	238	122	116	
15～64歳	37,608	18,503	19,105	32,981	16,103	16,878	1,292	679	613	
65歳以上	23,429	9,884	13,545	18,896	7,934	10,962	1,219	503	716	
年齢別割合(%)										
市	15歳未満	11.5	12.3	10.9	12.1	12.9	11.3	8.7	9.4	8.0
	15～64歳	54.5	57.2	52.2	55.9	58.3	53.8	47.0	52.1	42.4
	65歳以上	34.0	30.6	37.0	32.0	28.7	34.9	44.3	38.6	49.6
県	15歳未満	11.5	12.5	10.6						
	15～64歳	55.1	57.5	52.9						
	65歳以上	33.4	30.0	36.5						
国	15歳未満	12.1	12.8	11.5						
	15～64歳	59.2	61.5	57.0						
	65歳以上	28.7	25.7	31.5						

※令和2年10月1日現在

※再掲及び年齢別割合には、年齢不詳者は含んでいない。

単位:人

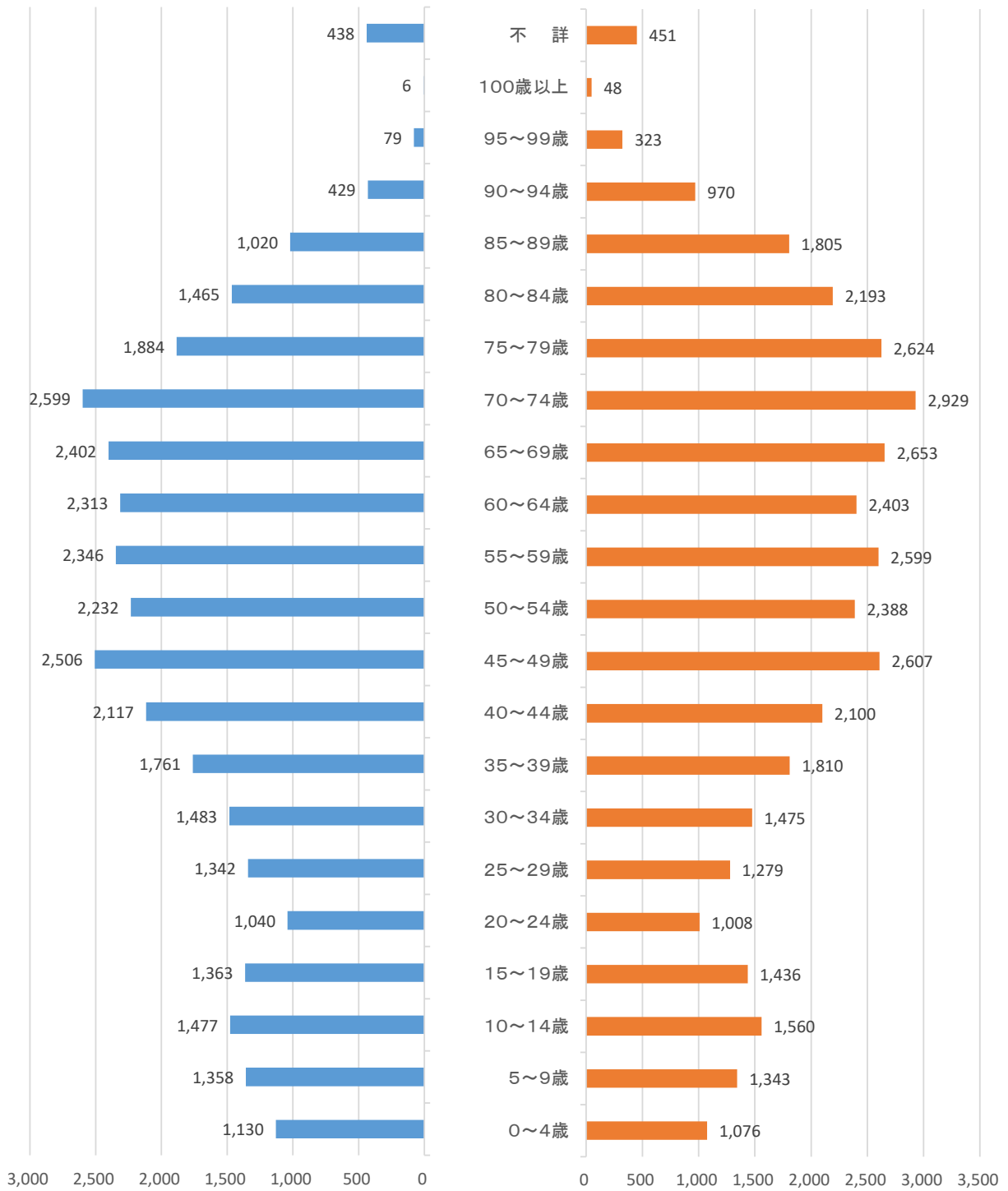
旧中辺路町									旧大塔村			旧本宮町			区 分
計	男	女	計	男	女	計	男	女	総 数						
2,420	1,158	1,262	2,378	1,152	1,226	2,448	1,144	1,304		0 ~ 4歳					
37	19	18	51	22	29	37	21	16	5 ~ 9						
54	31	23	83	41	42	68	35	33	10 ~ 14						
75	32	43	110	49	61	67	29	38	15 ~ 19						
64	30	34	114	63	51	45	18	27	20 ~ 24						
36	17	19	50	26	24	43	25	18	25 ~ 29						
43	26	17	62	31	31	42	21	21	30 ~ 34						
73	38	35	83	47	36	57	23	34	35 ~ 39						
77	34	43	125	72	53	67	32	35	40 ~ 44						
131	69	62	140	75	65	102	56	46	45 ~ 49						
130	75	55	166	96	70	127	66	61	50 ~ 54						
149	75	74	157	86	71	178	83	95	55 ~ 59						
183	86	97	172	79	93	175	74	101	60 ~ 64						
203	111	92	154	84	70	187	103	84	65 ~ 69						
220	115	105	187	99	88	240	139	101	70 ~ 74						
247	125	122	174	80	94	215	108	107	75 ~ 79						
221	102	119	144	56	88	223	95	128	80 ~ 84						
205	92	113	163	64	99	229	96	133	85 ~ 89						
164	54	110	140	55	85	191	69	122	90 ~ 94						
83	25	58	72	20	52	111	39	72	95 ~ 99						
21	1	20	26	5	21	29	6	23	100 ~						
2	—	2	4	1	3	3	1	2	不 詳						
2	1	1	1	1	—	12	5	7							
									(再掲)						
166	82	84	244	112	132	172	85	87	15歳未満						
1,089	561	528	1,223	659	564	1,023	501	522	15~64歳						
1,163	514	649	910	380	530	1,241	553	688	65歳以上						
									年齢別割合(%)						
6.9	7.1	6.7	10.3	9.7	10.8	7.1	7.5	6.7	市 15歳未満						
45.0	48.5	41.9	51.5	57.3	46.0	42.0	44.0	40.2	市 15~64歳						
48.1	44.4	51.5	38.3	33.0	43.2	50.9	48.6	53.0	市 65歳以上						
									県 15歳未満						
									県 15~64歳						
									県 65歳以上						
									国 15歳未満						
									国 15~64歳						
									国 65歳以上						

資料:国勢調査

# 年齢別(5歳階級別)人口

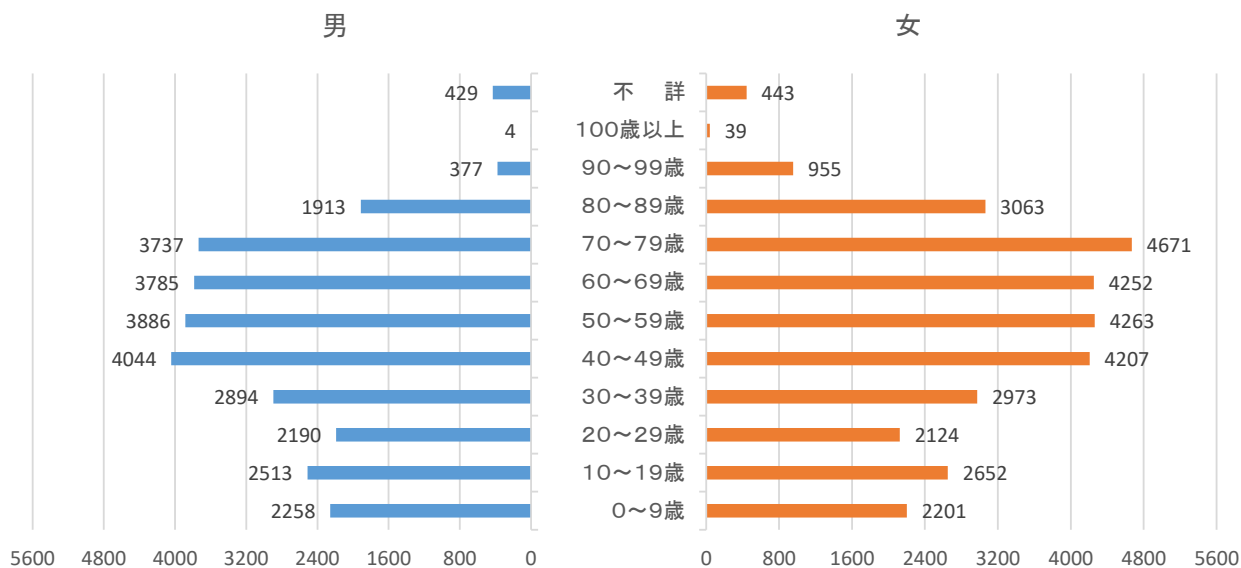
男

女

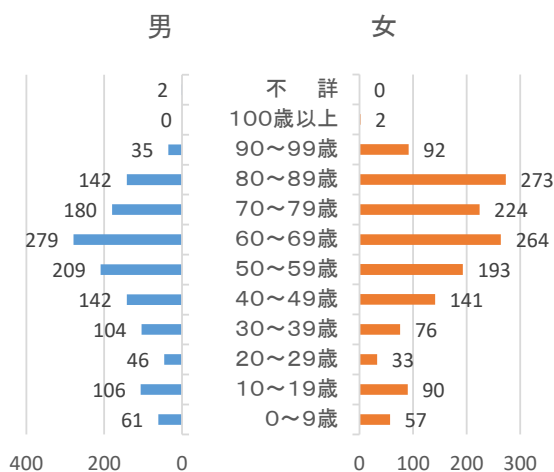


# 年齢別(地域・10歳階級別)人口

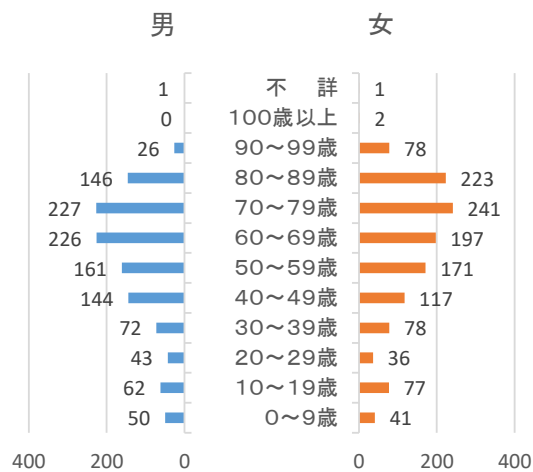
## 田辺



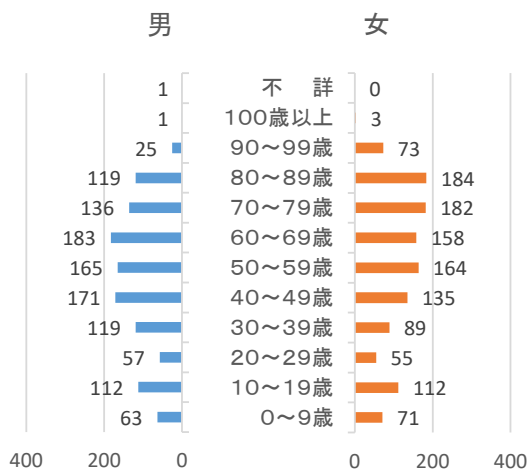
## 龍神



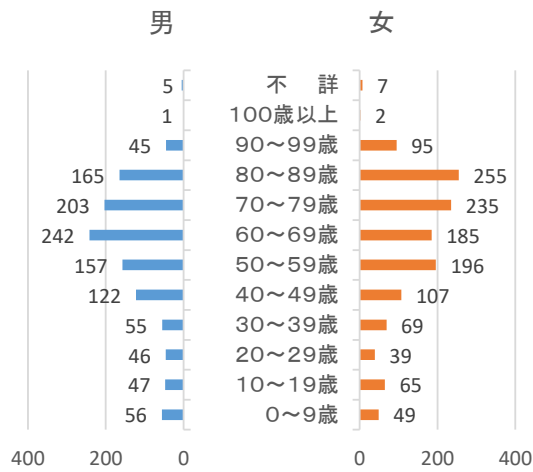
## 中辺路



## 大塔



## 本宮



6. 住民基本台帳人口(町別人口・世帯数)

旧 田 辺 市				
町 名	男	女	計	世帯数
上屋敷一丁目	152	178	330	213
上屋敷二丁目	120	145	265	164
上屋敷三丁目	124	137	261	146
中屋敷町	144	184	328	191
下屋敷町	131	185	316	195
新屋敷町	178	210	388	238
南新町	62	71	133	79
北新町	38	48	86	39
栄町	42	55	97	59
今福町	46	69	115	64
福路町	22	31	53	31
本町	53	68	121	70
紺屋町	50	48	98	68
片町	42	44	86	65
湊	321	413	734	468
磯間	284	343	627	396
末広町	200	246	446	285
高雄一丁目	274	327	601	384
高雄二丁目	329	380	709	425
高雄三丁目	393	425	818	481
東陽	652	832	1,484	847
扇ヶ浜	21	23	44	40
元町	12	14	26	11
目良	561	687	1,248	706
江川	375	432	807	489
古尾	192	240	432	267
天神崎	417	468	885	512
上の山一丁目	193	155	348	205
上の山二丁目	412	531	943	527
上万呂	463	530	993	498
中万呂	888	956	1,844	872
下万呂	955	1,050	2,005	1,004
秋津町	1,576	1,651	3,227	1,471
稻成町	1,279	1,400	2,679	1,296
新万	785	911	1,696	893
朝日ヶ丘	477	502	979	533
あけぼの	788	901	1,689	871
南新万	498	554	1,052	522
むつみ	235	267	502	246
宝来町	186	254	440	246
東山一丁目	120	159	279	173
東山二丁目	370	425	795	409
学園	344	379	723	386
文里一丁目	349	379	728	423
文里二丁目	349	411	760	419
神子浜一丁目	366	404	770	424

旧 田 辺 市				
町 名	男	女	計	世帯数
神子浜二丁目	275	336	611	335
芳養町	715	866	1,581	716
明洋一丁目	308	362	670	348
明洋二丁目	387	443	830	405
明洋三丁目	340	384	724	357
芳養松原一丁目	304	328	632	346
芳養松原二丁目	370	431	801	414
新庄町	2,000	2,261	4,261	2,201
神島台	162	216	378	222
たきない町	381	446	827	463
上芳養	721	725	1,446	625
中芳養	884	968	1,852	741
上秋津	1,524	1,588	3,112	1,312
秋津川	256	294	550	289
上三栖	109	138	247	118
中三栖	665	725	1,390	566
下三栖	1,052	1,156	2,208	942
上野	49	60	109	62
長野	177	213	390	198
伏菟野	41	51	92	60
城山台	424	420	844	315
小 計	27,012	30,533	57,545	29,386

旧 龍 神 村				
町 名	男	女	計	世帯数
龍神村龍神	56	50	106	63
龍神村小又川	30	43	73	35
龍神村三ツ又	6	6	12	8
龍神村湯ノ又	50	64	114	60
龍神村廣井原	48	56	104	54
龍神村宮代	113	134	247	125
龍神村丹生ノ川	18	17	35	24
龍神村殿原	69	80	149	86
龍神村東	124	116	240	132
龍神村西	57	77	134	71
龍神村安井	97	103	200	107
龍神村柳瀬	204	251	455	251
龍神村福井	201	220	421	231
龍神村甲斐ノ川	77	86	163	93
龍神村小家	48	45	93	62
小 計	1,198	1,348	2,546	1,402

※令和7年3月31日現在

※住民基本台帳法改正により、平成24年7月末分から日本人と外国人を合計した数値となっている。

単位:人,世帯

旧中辺路町				
町名	男	女	計	世帯数
中辺路町北郡	91	93	184	101
中辺路町西谷	18	17	35	25
中辺路町真砂	32	35	67	44
中辺路町石船	22	21	43	27
中辺路町大内川	11	9	20	13
中辺路町小皆	55	46	101	74
中辺路町熊野川	5	6	11	6
中辺路町澤	9	19	28	20
中辺路町水上	6	9	15	12
中辺路町栗栖川	361	402	763	433
中辺路町内井川	13	11	24	17
中辺路町高原	33	29	62	35
中辺路町川合	79	84	163	98
中辺路町大川	58	64	122	62
中辺路町福定	18	18	36	24
中辺路町兵生	—	—	—	—
中辺路町温川	25	42	67	47
中辺路町小松原	6	9	15	13
中辺路町近露	172	181	353	216
中辺路町野中	70	67	137	85
中辺路町道湯川	—	—	—	—
小計	1,084	1,162	2,246	1,352

旧大塔村				
町名	男	女	計	世帯数
鮎川	753	883	1,636	820
九川	—	—	—	—
串	—	—	—	—
小谷	3	1	4	4
木守	17	8	25	20
合川	19	16	35	25
五味	5	2	7	7
佐田	—	—	—	—
下川上	32	31	63	46
下川下	97	92	189	111
下露	—	—	—	—
竹ノ平	2	6	8	4
谷野口	1	—	1	1
中ノ俣	—	—	—	—
長瀬	—	—	—	—
西大谷	—	—	—	—
原	—	—	—	—
東伏菟野	—	—	—	—
平瀬	52	42	94	77
深谷	10	12	22	14
古屋	—	—	—	—

旧大塔村				
町名	男	女	計	世帯数
向山	24	37	61	51
面川	11	8	19	15
熊野	7	5	12	9
和田	4	3	7	6
小計	1,037	1,146	2,183	1,210

旧本宮町				
町名	男	女	計	世帯数
本宮町伏拝	104	119	223	140
本宮町三越	26	20	46	28
本宮町一本松	3	2	5	3
本宮町大居	164	180	344	182
本宮町上切原	28	33	61	40
本宮町切畑	40	49	89	54
本宮町土河屋	15	19	34	24
本宮町本宮	217	220	437	250
本宮町渡瀬	48	55	103	54
本宮町湯峯	17	29	46	24
本宮町下湯川	36	50	86	62
本宮町曲川	7	4	11	8
本宮町檜葉	30	29	59	31
本宮町小々森	14	16	30	16
本宮町皆地	47	42	89	63
本宮町武住	7	6	13	8
本宮町大瀬	—	1	1	1
本宮町久保野	32	30	62	32
本宮町平治川	—	—	—	—
本宮町大津荷	12	10	22	11
本宮町請川	55	62	117	68
本宮町耳打	9	10	19	12
本宮町皆瀬川	9	12	21	14
本宮町田代	6	9	15	10
本宮町川湯	18	25	43	36
本宮町上大野	26	58	84	70
本宮町東和田	3	5	8	5
本宮町静川	43	36	79	54
本宮町蓑尾谷	3	1	4	4
本宮町野竹	3	1	4	3
本宮町高山	23	33	56	34
本宮町小津荷	13	16	29	22
本宮町津荷谷	—	—	—	—
小計	1,058	1,182	2,240	1,363

	男	女	計	世帯数
総計	31,389	35,371	66,760	34,713

資料:田辺市市民課

## 7. 出生・死亡者数の推移及び自然増減

単位：人

	令和2年	令和3年	令和4年	令和5年	令和6年
出生	430	419	393	314	319
死亡	1,055	1,023	1,142	1,169	1,170
自然増減	△ 625	△ 604	△ 749	△ 855	△ 851

資料：住民基本台帳に基づく人口、人口動態及び世帯数調査

## 8. 転入・転出者数等の推移及び社会増減

単位：人

	令和2年	令和3年	令和4年	令和5年	令和6年
転入	1,609 (60)	1,666 (30)	1,712 (82)	1,707 (101)	1,736 (144)
転出	2,149 (30)	2,116 (41)	2,126 (56)	2,105 (61)	2,013 (85)
その他の増減	40	△ 13	△ 1	△ 15	△ 4
社会増減	△ 500	△ 463	△ 415	△ 413	△ 281

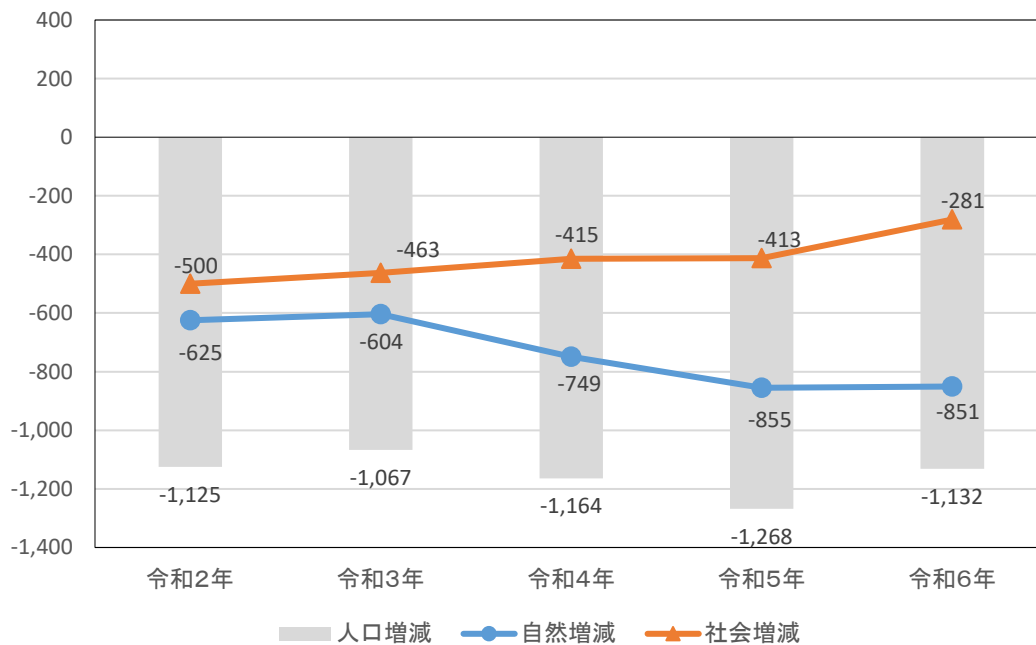
資料：住民基本台帳に基づく人口、人口動態及び世帯数調査

※()内の人数は、国外からの転入者数又は国外への転出者数で内数

※「その他の増減」については、出生・死亡や転入・転出以外の事由により

職権で住民票に記載・消除された者の数の増減

## 人口増減の推移



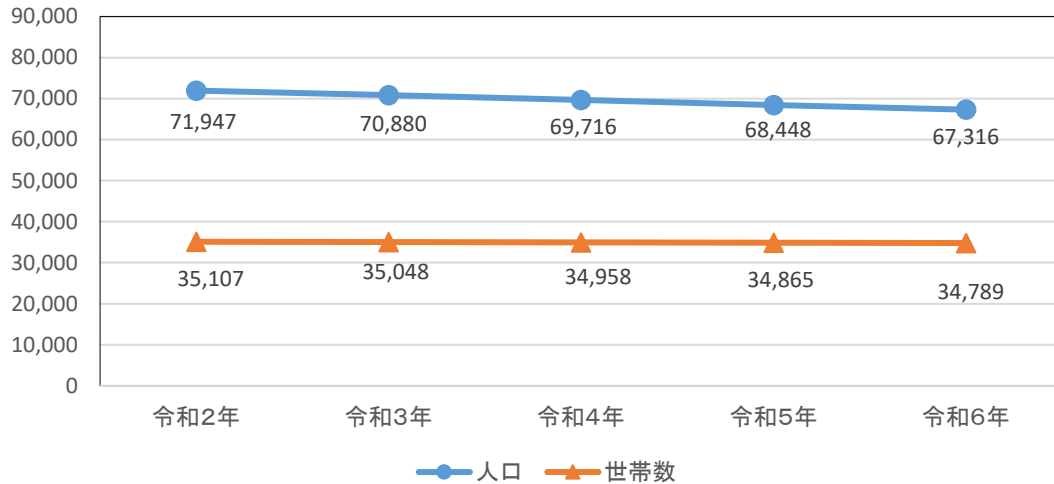
## 9. 推計人口、世帯数の推移

		令和2年	令和3年	令和4年	令和5年	令和6年
人口 (人)	男	33,926	33,323	32,783	32,165	31,676
	女	38,021	37,557	36,933	36,283	35,640
	計	71,947	70,880	69,716	68,448	67,316
世帯数(世帯)		35,107	35,048	34,958	34,865	34,789

※各年、翌年1月1日現在

資料:住民基本台帳に基づく人口、人口動態及び世帯数調査

### 推計人口、世帯数の推移



## 10. 婚姻

単位:件

	令和2年	令和3年	令和4年	令和5年	令和6年
結婚	277	247	214	221	222
離婚	140	109	97	125	126

資料:人口動態調査

### 推計人口と住民基本台帳登録人口の違いについて

#### 推計人口

直近（令和2年）の国勢調査結果を基準に、住民基本台帳から、その後の人口増減（出生・死亡・転入・転出）を積み上げて、市域に居住していると推計される人口を毎月1日現在で算出したもの。推計人口の基礎となる国勢調査は、5年ごとに行われており、住民票などの届出に関係なく、調査年の10月1日現在にその地域に常住するか、3か月以上常住予定の人を対象としているため、実際の人口に近い数値が算出される。

#### 住民基本台帳登録人口

各市町村にある住民基本台帳の届出により記録されている住民の数を毎月末現在で算出したもの。住民票が異動しない限り増減しないため、実際の数値と乖離する傾向にある。

### 3 産 業(事業所等)

#### 1. 産業別就業者数

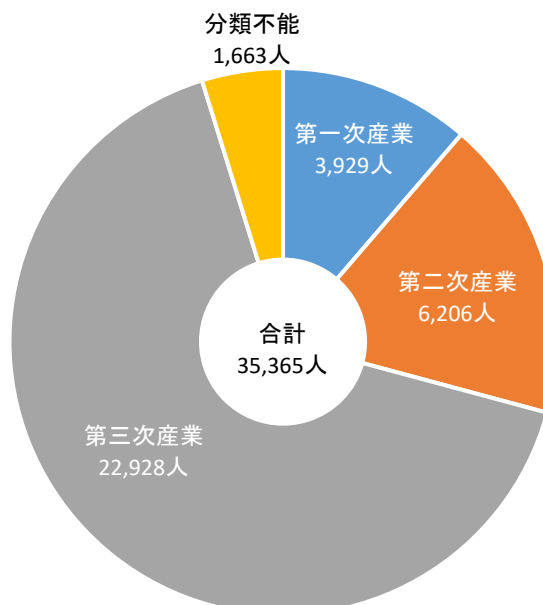
区 分	平成17年		平成22年		平成27年		令和2年		
	就業者数 (人)	構成比 (%)	就業者数 (人)	構成比 (%)	就業者数 (人)	構成比 (%)	就業者数 (人)	構成比 (%)	
第一次産業	農業	5,093	12.9	4,188	11.4	3,861	10.9	3,473	10.0
	林業	307	0.8	403	1.1	342	1.0	320	0.9
	漁業	305	0.8	216	0.6	146	0.4	136	0.4
	小計	5,705	14.5	4,807	13.1	4,349	12.3	3,929	11.3
第二次産業	鉱業・採石業・砂利採取業	13	0.0	4	0.0	6	0.0	2	0.0
	建設業	3,718	9.4	3,016	8.2	2,969	8.4	2,795	8.1
	製造業	4,324	11.0	3,897	10.6	3,656	10.3	3,409	9.8
	小計	8,055	20.4	6,917	18.8	6,631	18.8	6,206	17.9
第三次産業	電気・ガス・熱供給・水道業	195	0.5	199	0.5	190	0.5	181	0.5
	情報通信業	284	0.7	290	0.8	290	0.8	285	0.8
	運輸業・郵便業	1,183	3.0	1,312	3.6	1,095	3.1	1,086	3.1
	卸売・小売業	7,143	18.1	6,281	17.1	5,741	16.2	5,115	14.7
	金融・保険業	733	1.9	699	1.9	614	1.7	594	1.7
	不動産業・物品賃貸業	266	0.7	378	1.0	459	1.3	416	1.2
	学術研究・専門技術サービス	...	...	757	2.1	746	2.1	759	2.2
	宿泊業、飲食サービス業	2,898	7.3	2,901	7.9	2,640	7.5	2,439	7.0
	生活関連サービス業・娯楽業	...	...	1,415	3.9	1,298	3.7	1,194	3.4
	教育・学習支援業	1,733	4.4	1,574	4.3	1,593	4.5	1,579	4.6
	医療・福祉	4,040	10.2	4,701	12.8	5,150	14.6	5,189	14.9
	複合サービス業	1,091	2.8	638	1.7	789	2.2	710	2.0
	サービス業(他に分類されない)	4,235	10.7	1,839	5.0	1,864	5.3	1,965	5.7
	公務	1,479	3.8	1,424	3.9	1,398	4.0	1,416	4.1
小計	25,280	64.1	24,408	66.4	23,867	67.5	22,928	66.0	
分類不能の産業	395	1.0	613	1.7	518	1.5	1,663	4.8	
総計	39,435	100.0	36,745	100.0	35,365	100.0	34,726	100.0	

※各年10月1日現在

資料：国勢調査

※令和2年国勢調査の産業分類(大分類)を表記。分類の関係で年によって、未調査の箇所がある。

産業別就業者数(令和2年)



## 2. 産業別事業所数等

区分	平成24年		平成26年		平成28年		令和3年		
	事業所数 (事業所)	従業者数 (人)	事業所数 (事業所)	従業者数 (人)	事業所数 (事業所)	従業者数 (人)	事業所数 (事業所)	従業者数 (人)	
農林漁業	18	253	28	435	24	534	35	523	
非農林漁業	鉱業	1	7	1	8	1	8	1	4
	建設業	504	2,590	481	2,567	456	2,439	413	2,330
	製造業	407	3,485	392	3,267	374	3,155	300	2,913
	電気・ガス・熱供給・水道業	3	198	4	241	2	104	9	103
	情報通信業	34	339	31	190	29	188	26	195
	運輸業	81	1,380	73	1,131	70	1,118	73	1,217
	卸売・小売業	1,522	7,842	1,433	7,744	1,396	7,624	1,183	7,061
	金融・保険業	87	847	85	853	84	812	88	826
	不動産業	295	781	271	779	251	714	227	715
	飲食店・宿泊業	811	4,158	817	4,502	772	4,243	665	3,555
	医療・福祉	350	4,375	410	6,295	386	5,298	432	6,638
	教育・学習支援業	153	497	202	1,642	134	501	187	1,676
	複合サービス業	68	817	53	764	55	858	52	814
	サービス業(他に分類されないもの)	1,015	4,601	982	4,631	956	4,296	940	4,237
公務(他に分類されないもの)	...	...	72	1,237	...	...	69	1,347	
合計	5,349	32,170	5,335	36,286	4,990	31,892	4,700	34,154	

※平成26年は経済センサス-基礎調査(7月1日現在)

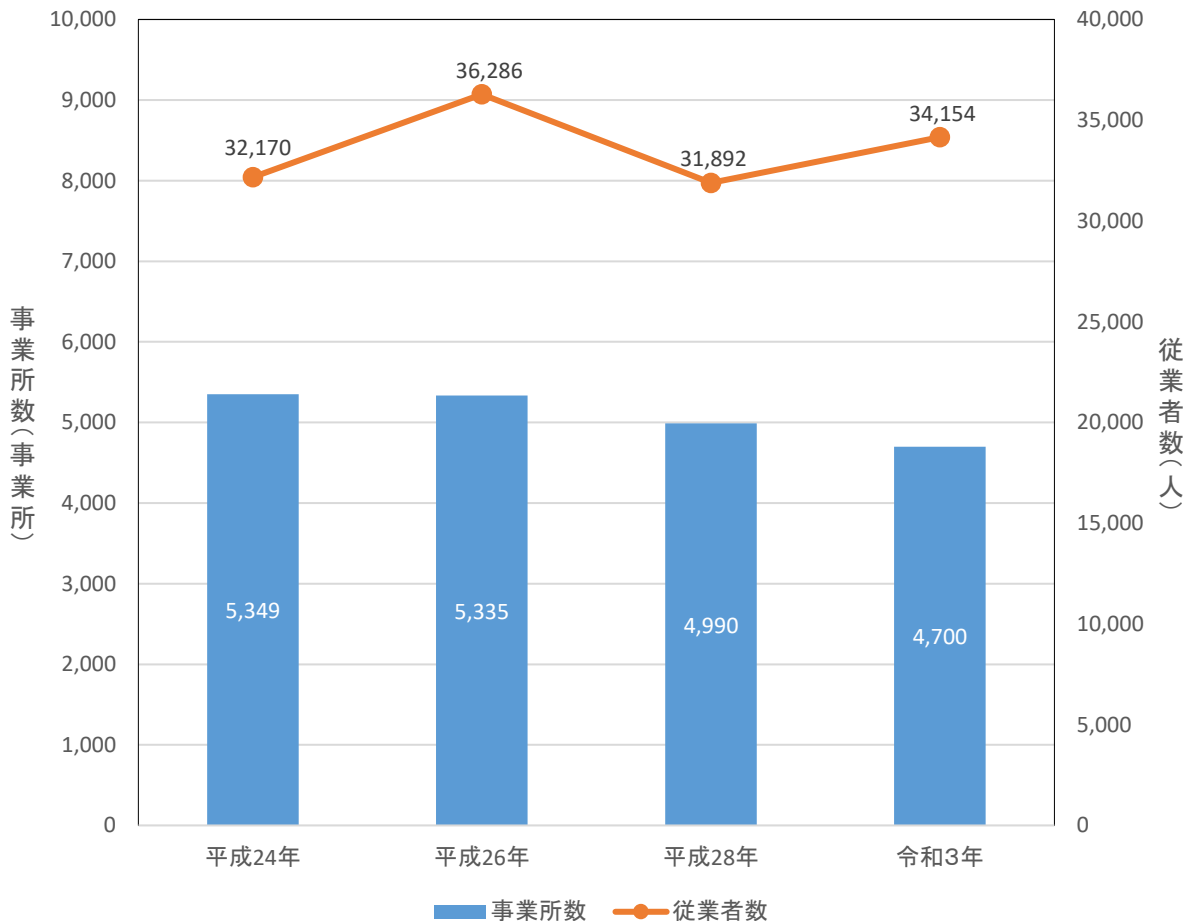
資料:経済センサス

※平成24・28年は経済センサス-活動調査(平成24年は2月1日現在、平成28年は6月1日現在)

国及び地方公共団体の事業所は除く

※令和3年は経済センサス-活動調査(6月1日現在)

### 事業所数及び従業者数の推移



### 3 産 業(農林業)

#### 1. 農家数

単位:戸

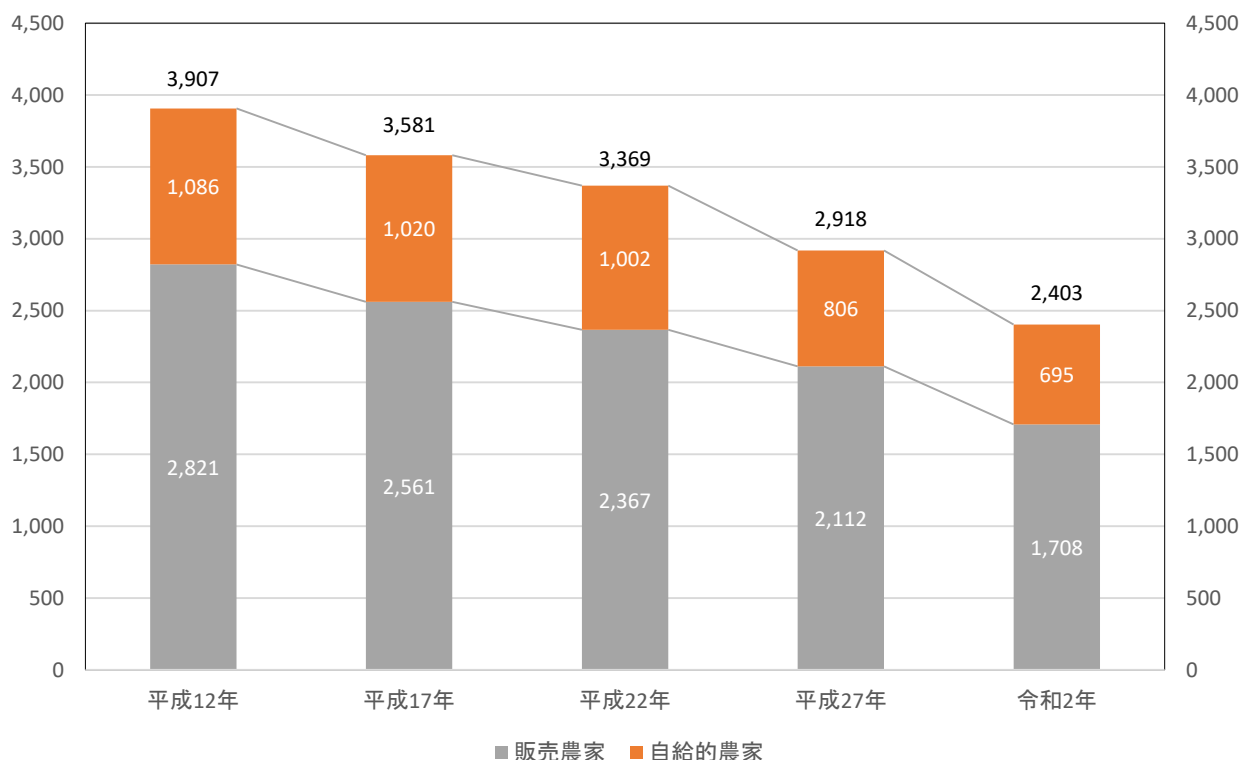
区 分	農家総数			販売農家			
	自給的農家	販売農家	専業	兼 業			
				計	第一種兼業	第二種兼業	
平成12年	1,086	2,821	1,065	1,756	749	1,007	
平成17年	1,020	2,561	1,110	1,451	627	824	
平成22年	1,002	2,367	1,087	1,280	444	836	
平成27年	806	2,112	1,081	1,031	288	743	
令和2年	695	1,708	—	—	—	—	

※各年2月1日現在

資料:農林業センサス

※令和2年調査より専兼別統計が廃止

農家数の推移



#### 2. 規模別農家数

単位:戸

区 分	農業経営体数	0.5ha未満	0.5ha～1.0ha	1.0ha～1.5ha	1.5ha～2.0ha	2.0ha～3.0ha	3.0ha～5.0ha	5.0ha以上
平成17年	2,561	604	763	463	294	325	103	9
平成22年	2,367	498	721	410	284	330	118	6
平成27年	2,112	422	624	355	257	316	127	11
令和2年	1,805	397	476	312	186	299	117	18

※各年2月1日現在

資料:農林業センサス

### 3. 地区別農家数

単位:戸

区 分	総農家数	自給的農家	
		自給的農家	販売農家
田 辺 市	2,403	695	1,708
旧田辺市	1,691	204	1,487
旧龍神村	312	215	97
旧中辺路町	176	122	54
旧大塔村	97	56	41
旧本宮町	127	98	29
旧市区町村別農家数			
(旧)田辺	188	33	155
稲 成	134	11	123
秋 津	79	23	56
万 呂	102	23	79
新 庄	90	22	68
中芳養	151	12	139
上芳養	254	13	241
秋津川	94	22	72
上秋津	239	17	222
三 栖	211	5	206
長 野	149	23	126
(旧)龍神	46	32	14
下山路	75	47	28
中山路	86	62	24
上山路	105	74	31
栗栖川	76	54	22
二 川	36	22	14
近 野	60	46	14
(中辺路)富里	4	—	4
(大塔)富里	35	16	19
鮎 川	42	24	18
三 川	20	16	4
三 里	76	60	16
(旧)本宮	11	9	2
四	16	13	3
請 川	14	12	2
(本宮)敷屋	10	4	6

※令和2年2月1日現在

資料:農林業センサス

### 4. 販売目的で栽培した作物の類別作付経営体数(家族経営)

単位:経営体

区 分	作付(栽培) 実経営体数	稲	麦類	雑穀	いも類	豆類	工芸農作 物	野菜類	花き類 花木	その他 作物
平成17年	668	391	2	3	44	25	29	201	219	28
平成22年	790	536	2	5	32	19	15	316	200	24
平成27年	…	324	3	2	15	11	9	194	128	6

※各年2月1日現在

資料:農林業センサス

※空白部分は、調査項目の変更により不明

※令和2年調査において、経営体の再編により家族経営体の集計結果無し。

## 5. 販売目的で栽培した果樹の栽培経営体数(家族経営)

単位:経営体

区分	温州みかん	その他かんきつ類	うめ	すもも	かき	もも	くり	キウイ	その他の果樹	合計 (栽培実経営体数)
平成17年	1,203	565	2,088	...	49	28	15	8	219	2,189
平成22年	1,125	524	2,028	186	51	11	22	9	49	...
平成27年	940	460	1,764	168	32	8	13	2	40	1,873

※各年2月1日現在

資料:農林業センサス

※空白部分は、調査項目の変更により不明

※令和2年調査において、経営体の再編により家族経営体の集計結果無し。

## 6. 林家数及び保有山林面積

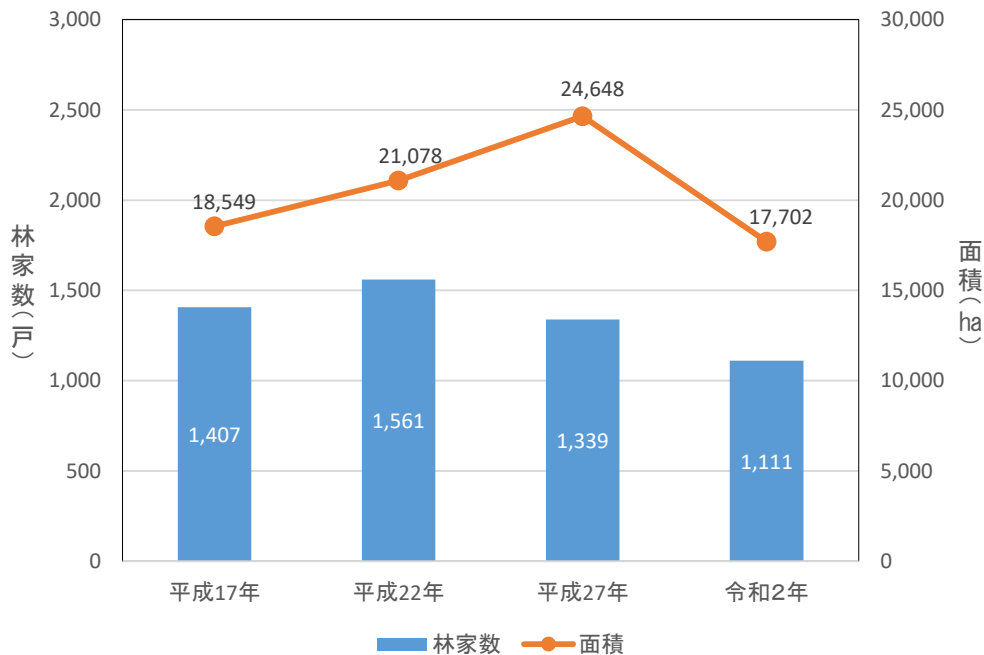
区分	林家						林家以外の林業事業体	
	総数		農家林家		非農家林家		事業体数 (戸)	面積 (ha)
	事業体数 (戸)	面積 (ha)	事業体数 (戸)	面積 (ha)	事業体数 (戸)	面積 (ha)		
平成17年	1,407	18,549	...	...	...	...	...	...
平成22年	1,561	21,078	888	9,582	673	11,496	267	10,864
平成27年	1,339	24,648	690	8,049	649	16,600	169	6,748
令和2年	1,111	17,702	...	...	...	...	...	...

※各年2月1日現在

資料:農林業センサス

※空白部分は、調査項目の変更により不明

### 林家数及び保有山林面積の推移



## 7. 所有形態別林野面積

単位:ha

区分	林野面積	現況森林面積	森林以外の 草生地	国有林野	公有林野 (独立行政法人等含む)	私有林野
平成17年	91,195	91,184	11	7,345	11,356	72,494
平成22年	91,645	91,634	11	7,328	8,605	75,712
平成27年	90,328	90,317	11	7,327	10,146	72,855
令和2年	90,287	90,276	11	7,329	10,178	72,780

※各年2月1日現在

資料:農林業センサス

## 8. 森林面積等

単位:ha

区分	森 林						
	面積	国 有 林		民 有 林			
		面積	計画対象 外森林面積	地 域 森 林 計 画 対 象 森 林			
				人工林 面積	天然林 面積	その他 面積	人工林率 (%)
令和2年	90,800	7,831	170	55,884	25,158	1,758	67.5
令和3年	90,815	7,831	170	56,112	25,245	1,458	67.8
令和4年	90,809	7,831	170	56,112	25,286	1,410	67.8
令和5年	90,812	7,757	170	56,151	25,320	1,414	67.8
令和6年	90,827	7,700	170	56,191	25,319	1,447	67.7

※各年3月31日現在

資料:和歌山県「森林・林業および山村の概況」

## 9. 樹種別森林面積

単位:ha

区分	人 工 林					天 然 林			
	スギ	ヒノキ	その他 針葉樹	広葉樹	合計	マツ	その他 針葉樹	広葉樹	合計
令和2年	22,737	31,918	753	476	55,884	821	420	23,916	25,158
令和3年	22,831	32,047	755	478	56,112	824	422	23,999	25,245
令和4年	22,831	32,048	756	478	56,112	823	471	23,993	25,286
令和5年	22,836	32,083	755	478	56,151	823	471	24,027	25,320
令和6年	22,850	32,108	755	478	56,191	823	471	24,026	25,319

※各年3月31日現在

資料:和歌山県資料

※各項目の小数点以下を四捨五入しているため、各計と内訳が一致しない年度がある。

## 10. 特用林産物生産量等

区分	乾しいたけ		生しいたけ			白 炭			しきみ		さかき	
	生産量 (トン)	生産者 (戸)	原木 (トン)	菌床 (トン)	生産者 (戸)	生産量 (トン)	生産者 (人)	窯数 (基)	栽培 面積 (ha)	生産量 (千本)	栽培 面積 (ha)	生産量 (千本)
令和2年	0.3	1	5.0	78.9	2	129.0	38	51	87	2,001	391.9	7,969
令和3年	0.3	1	5.0	93.0	9	199.2	33	47	81	1,879	341.9	7,433
令和4年	0.2	1	5.3	90.5	12	176.3	36	48	81	1,581	502	6,038
令和5年	0.1	1	4.3	80.8	7	165.6	47	50	70	1,452	588.9	6,701
令和6年	0.1	1	4.5	70.1	7	141.4	46	49	70	1,549	747	7,131

※「生産者」については、各年12月31日現在

資料:和歌山県「特用林産物生産統計調査」

### 3 産 業(漁 業)

#### 1. 漁協別組合員数

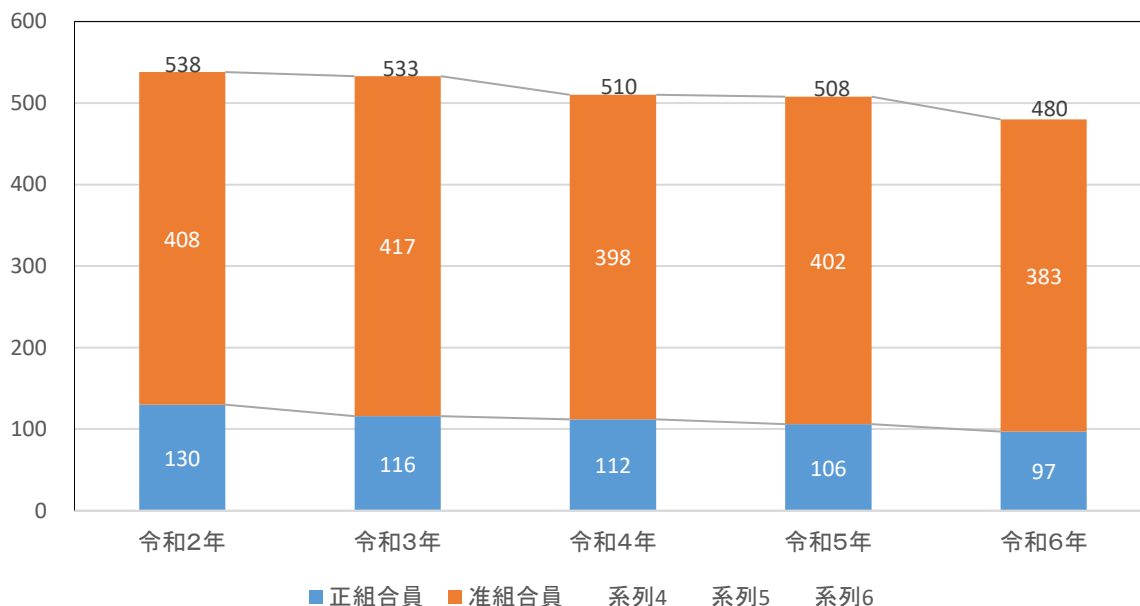
単位:人

区 分	正 組 合 員				准 組 合 員			
	計	田 辺	湊 浦	新 庄	計	田 辺	湊 浦	新 庄
令和2年	130	78	18	34	408	82	31	295
令和3年	116	72	15	29	417	84	28	305
令和4年	112	68	15	29	398	75	29	294
令和5年	106	64	15	27	402	79	30	293
令和6年	97	56	14	27	383	76	20	287

※各年12月31日現在

資料:田辺市水産課

漁協組合員数の推移



#### 2. 海面漁業経営体数

単位:経営体

区 分	総数	個人	兼業			会社	漁業協同組合	漁業生産組合	共同経営	官公庁 学校 試験場
			専業	兼業						
				漁業が主	漁業が従					
平成15年	188	182	66	47	69	3	2	1	—	—
平成20年	175	167	70	38	59	2	1	—	5	—
平成25年	164	154	33	51	70	3	1	—	6	—
平成30年	84	76	32	20	24	2	1	—	5	—
令和5年	76	73	25	15	33	2	1	—	—	—

※各年11月1日現在

資料:漁業センサス

### 3. 漁業種類別漁獲量

単位:トン

区分	まき網	敷網	船曳網	曳網	刺網	底曳網	曳縄	一本釣り	採貝採藻	その他	合計
令和2年	1,848	0	10	48	7	1	37	100	12	0	2,063
令和3年	1,815	0	12	105	8	1	81	313	11	0	2,346
令和4年	1,918	0	4	30	8	0	42	205	14	0	2,221
令和5年	624	0	5	33	7	0	99	260	11	0	1,039
令和6年	1,111	0	2	33	6	0	154	255	12	0	1,573

※外来船による取扱数量も含む。

資料: 田辺市水産課

※端数処理の関係上、下表「4. 魚種別漁獲量」と数値が一致しない年度がある。

### 4. 魚種別漁獲量

単位:キログラム

区分	令和2年	令和3年	令和4年	令和5年	令和6年
合計	2,063,606	2,346,048	2,220,386	1,038,773	1,572,471
サバ	1,274,150	1,498,964	1,644,371	514,407	919,592
アジ	279,053	204,281	116,147	109,116	84,272
ムロ	1,405	676	17,375	379	208
ウルメ	1,555	880	141,865	1,625	102,775
シラス	54,784	114,754	32,915	38,065	34,042
カツオ	80,518	341,419	154,178	264,909	319,822
ヨコワ	374	4,265	3,485	3,428	4,204
トンボシビ	4,243	2,552	5,030	24,173	6,774
イサキ	22,349	15,444	15,547	17,662	9,800
タチウオ	7,908	4,795	1,706	806	3,463
タイ	2,163	1,161	2,503	1,556	2,005
その他魚類	318,337	141,694	66,278	48,077	70,618
貝類	2,861	2,443	1,933	2,170	2,509
水産動物	4,719	3,859	6,124	4,005	3,149
藻類	9,156	8,927	10,929	8,395	9,238

※「水産動物」とは、エビ・タコ・カニ・イカ等

資料: 田辺市水産課

### 5. 登録漁船隻数

単位:隻

区分	総数	海水動力漁船						海水無動力漁船数
		1トン未満	1~3トン未満	3~5トン未満	5~10トン未満	10~15トン未満	15トン以上	
令和元年	237	86	33	65	38	8	7	13
令和2年	225	82	31	61	37	8	6	9
令和3年	212	77	30	59	35	7	4	9
令和4年	204	77	25	57	35	6	4	9
令和5年	202	75	24	55	38	6	4	7

※各年12月末現在

資料: 和歌山県統計年鑑

### 3 産 業(工 業)

#### 1. 工業事業所数等(4人以上の事業所)

区分	事業所数 (事業所)	規模別事業所数(事業所)			従業者数 (人)	現金給与 総額 (万円)	原材料 使用額等 (万円)	製造品 出荷額等 (万円)	付加 価値額 (万円)
		4~29人	30人~299人	300人以上					
令和2年	134	113	21	—	2,647	776,911	2,841,418	4,921,079	1,852,179
令和3年	126	107	19	—	2,155	665,296	2,125,740	3,912,780	1,566,665
令和4年	108	88	20	—	2,282	786,682	2,496,721	4,806,552	2,042,745
令和5年	105	87	18	—	2,298	724,002	2,337,433	4,690,728	2,042,212
令和6年	104	86	18	—	2,291	716,574	2,426,058	4,578,390	1,845,362

資料:工業統計調査、経済センサス、経済構造実態調査 田辺市独自集計

※各年6月1日現在

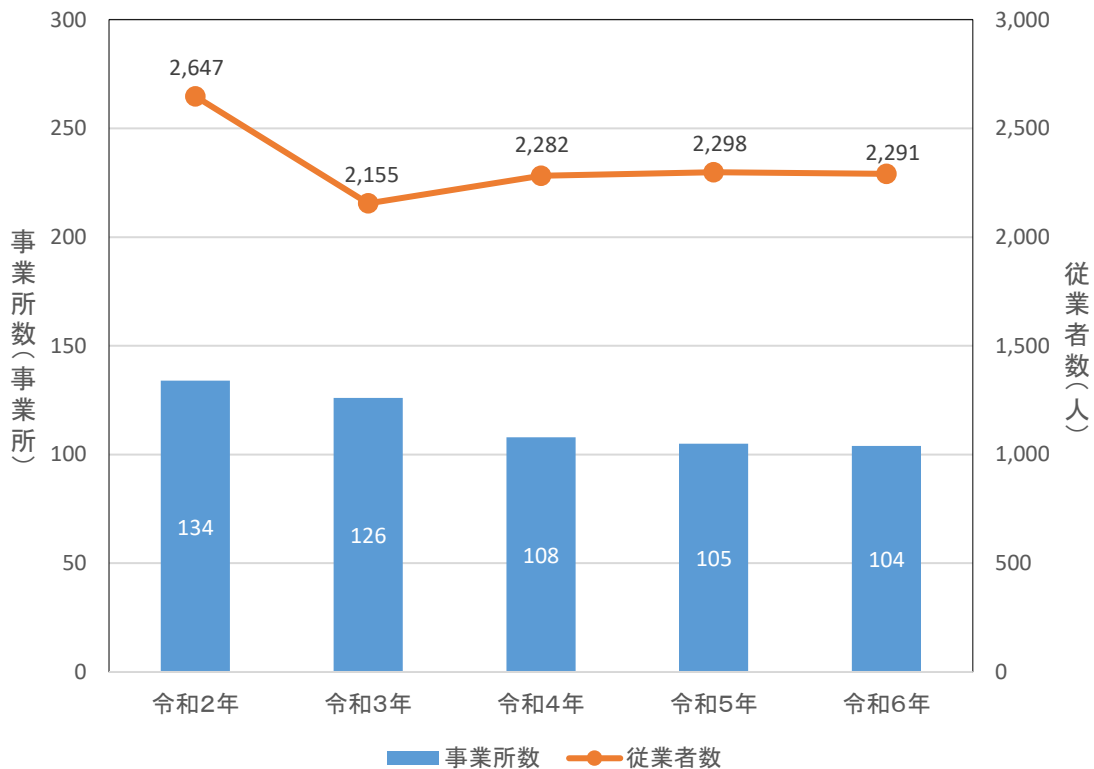
※令和元~2年については、工業統計調査

※令和3年については、経済センサス-活動調査

※令和4~6年については、経済構造実態調査

※各種金額については、前年中の合計金額

工業事業所及び従業者数の推移



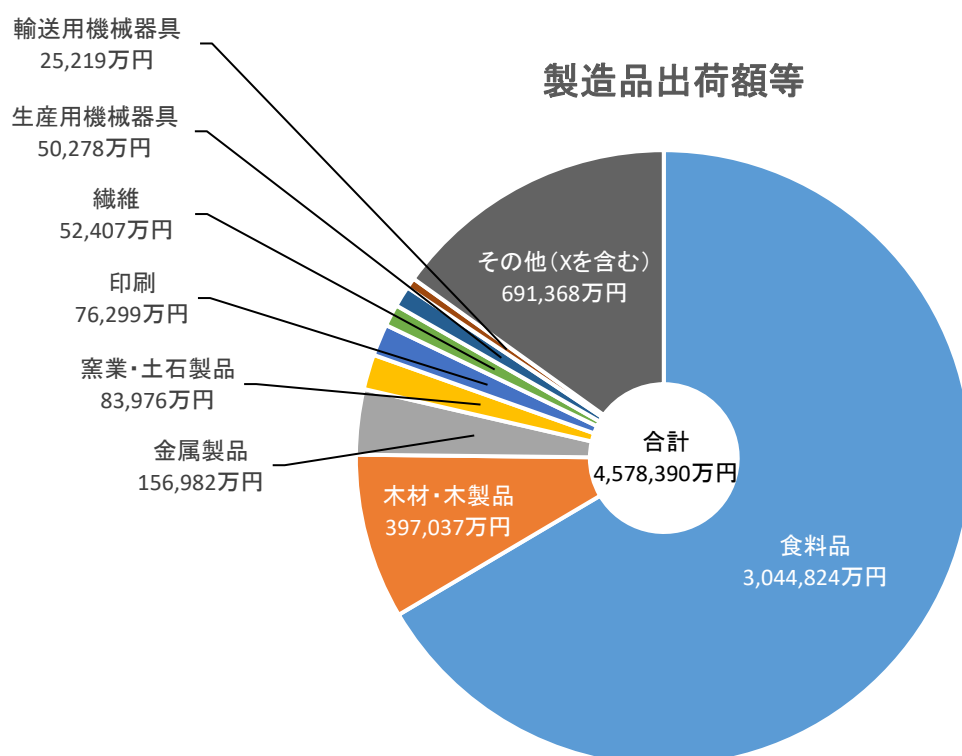
## 2. 工業産業別事業所数等(4人以上の事業所)

区分	事業所数 (事業所)	規模別事業所数(事業所)		従業者数 (人)	現金給与 総額 (万円)	原材料 使用額等 (万円)	製造品 出荷額等 (万円)	付加 価値額 (万円)
		4~29人	30人~299人					
田辺市	104	86	18	2,291	716,574	2,426,058	4,578,390	1,845,362
(産業別内訳)								
09 食料品	58	47	11	1,467	412,668	1,570,993	3,044,824	1,312,343
10 飲料・たばこ・飼料	2	2	—	19	X	X	X	X
11 繊維	6	5	1	89	19,539	15,463	52,407	32,734
12 木材・木製品	8	7	1	172	68,910	272,638	397,037	90,335
13 家具・装備品	1	1	—	12	X	X	X	X
14 パルプ・紙・紙加工品	2	2	—	40	X	X	X	X
15 印刷	6	6	—	54	20,107	41,325	76,299	31,793
18 プラ製品	2	1	1	65	X	X	X	X
21 窯業・土石製品	3	3	—	24	10,704	41,554	83,976	38,567
23 非鉄金属	2	1	1	106	X	X	X	X
24 金属製品	5	4	1	98	35,580	91,417	156,982	57,970
25 はん用機械器具	1	—	1	43	X	X	X	X
26 生産用機械器具	3	3	—	34	12,343	23,622	50,278	24,233
27 業務用機械器具	1	—	1	33	X	X	X	X
31 輸送用機械器具	3	3	—	20	6,802	4,625	25,219	18,721
32 その他	1	1	—	15	X	X	X	X

資料:経済構造実態調査 田辺市独自集計

※事業所数・従業者数については、令和6年6月1日現在

※各種金額については、令和5年1~12月までの合計金額



### 3 産 業(商 業)

#### 1. 商業事業所数等

区 分	事業所数(事業所)			従業者数(人)			年間商品販売額(万円)		
	総数	卸売	小売	総数	卸売	小売	総数	卸売	小売
平成19年	1,534	301	1,233	7,463	1,918	5,545	19,339,691	10,715,121	8,624,570
平成24年	1,223	270	953	5,869	1,532	4,337	16,294,800	8,343,900	7,950,800
平成26年	1,137	251	886	5,902	1,584	4,318	17,958,455	9,619,311	8,339,144
平成28年	1,130	251	879	6,052	1,671	4,381	16,534,400	8,389,000	8,145,500
令和3年	1,052	228	824	6,158	1,515	4,643	15,193,600	7,253,800	7,939,800

※平成19年については、6月1日現在

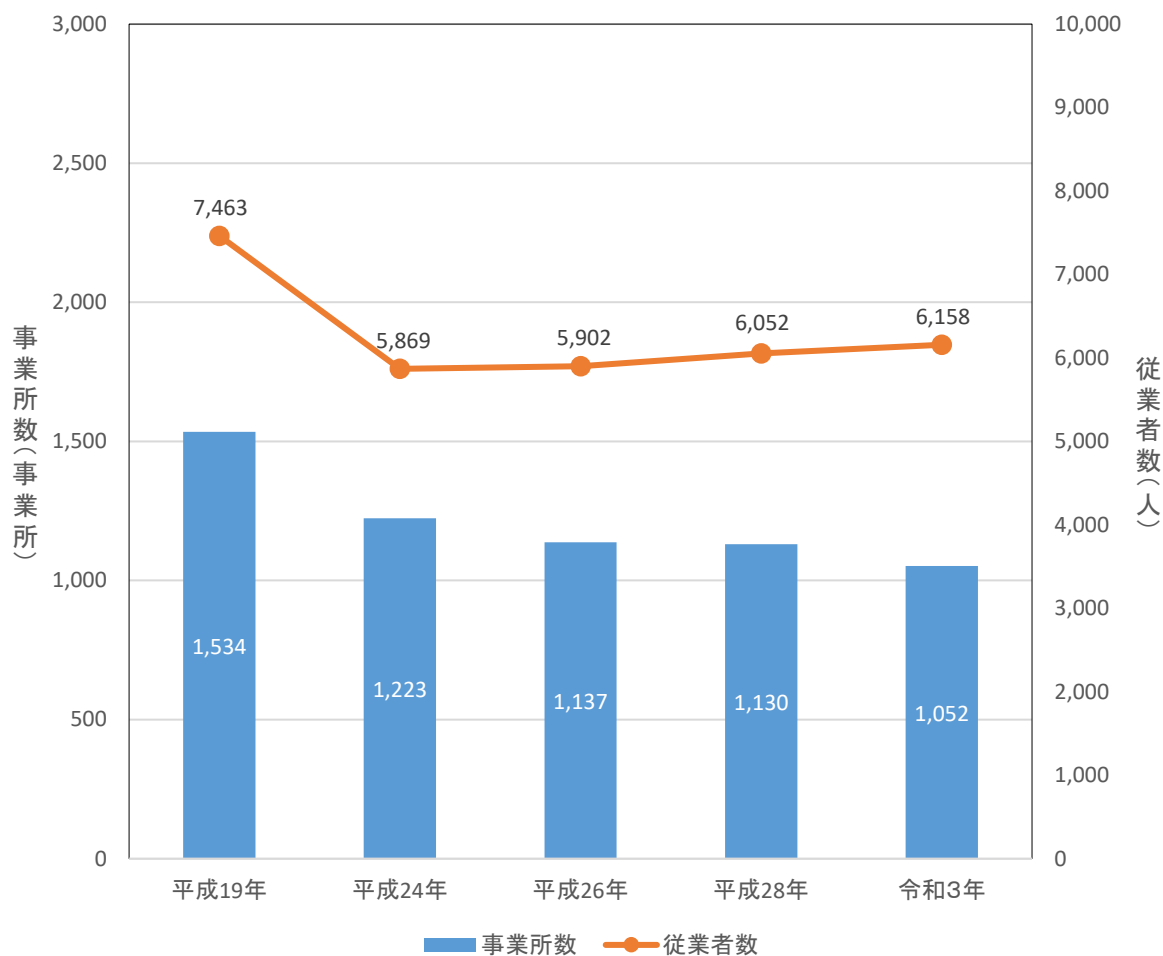
資料: 商業統計調査、経済センサス

※平成24・28・令和3年については、経済センサス-活動調査

(平成24年は2月1日現在、平成28・令和3年は6月1日現在)

※平成26年については、経済センサス-基礎調査との同時調査により実施(7月1日現在)

#### 商業事業所数及び従業者数の推移



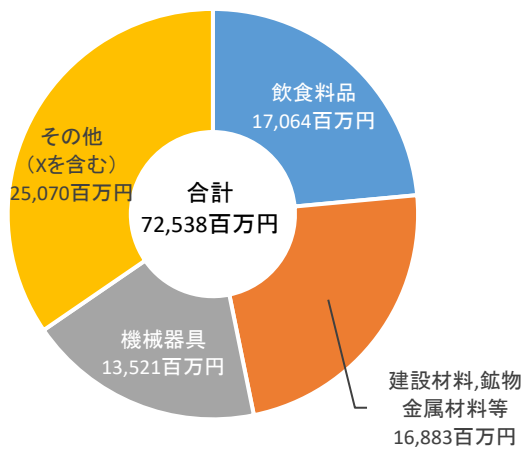
## 2. 商業業種別事業所数等

区 分	事業所数 (事業所)	従業者数 (人)	年間商品販売額 (百万円)
総 数	1,052	6,158	151,936
卸売業計	228	1,515	72,538
各種商品	1	9	X
繊維・衣服等	2	3	X
飲食料品	60	612	17,064
建設材料、鉱物、金属材料等	66	345	16,883
機械器具	52	311	13,521
その他	47	235	24,211
小売業計	824	4,643	79,398
各種商品	1	178	X
織物、衣服、身の回り品	100	359	4,347
飲食料品	266	1,910	24,331
機械器具	144	697	19,352
その他	286	1,238	X
無店舗	27	261	5,873

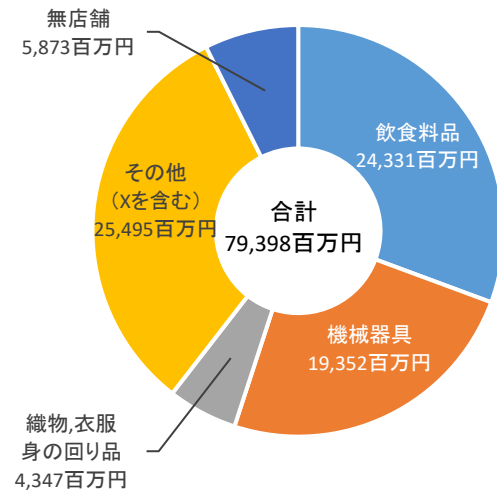
※令和3年6月1日現在

資料：経済センサス-活動調査

### 年間商品販売額(卸売業)



### 年間商品販売額(小売業)



# 4 労働

## 1. 一般職業紹介数等

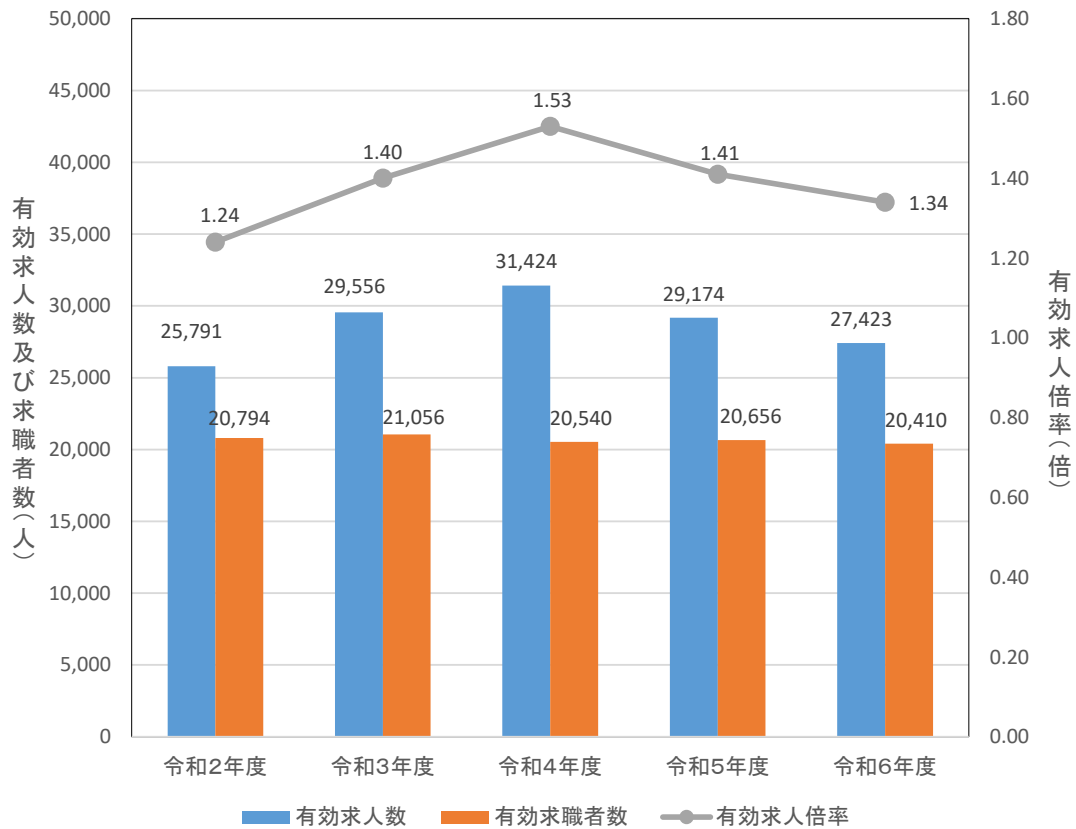
区分	有効求人数 (人)	有効求職者数 (人)	紹介者数 (人)	就職者数 (人)	有効求人倍率 (倍)
令和2年度	25,791	20,794	4,911	1,928	1.24
令和3年度	29,556	21,056	4,669	1,947	1.40
令和4年度	31,424	20,540	4,498	1,994	1.53
令和5年度	29,174	20,656	4,248	1,865	1.41
令和6年度	27,423	20,410	4,361	1,838	1.34

※新規学卒を除きパートタイムを含む。

資料：ハローワーク田辺

※ハローワーク田辺管内(田辺市(本宮町を除く)、白浜町、上富田町、みなべ町の地域)の数値

有効求人倍率等の推移



## 2. 雇用保険得喪状況

区 分	適用事業所数 (事業所)	年間資格取得者数 (人)	年間資格喪失者数 (人)	被保険者数 (人)
令和2年度	2,532	4,490	4,369	28,214
令和3年度	2,540	4,325	4,289	28,268
令和4年度	2,543	4,364	4,395	28,212
令和5年度	2,572	4,476	4,458	28,259
令和6年度	2,558	4,362	4,535	28,058

※「適用事業所数」、「被保険者数」については、各年度3月31日の数値

資料：ハローワーク田辺

※ハローワーク田辺管内の数値

## 3. 雇用保険取扱数等

区 分	離職票交付枚数 (枚)	一般失業保険			
		受給資格 決定件数 (件)	初 回 受給者数 (人)	受給者 実人員 (人)	支給金額 (千円)
令和2年度	3,068	1,635	1,256	5,354	599,710
令和3年度	3,208	1,510	1,165	5,263	598,520
令和4年度	3,330	1,532	1,156	4,742	554,368
令和5年度	3,379	1,566	1,185	5,019	592,657
令和6年度	3,379	1,455	1,224	5,188	613,397

※ハローワーク田辺管内の数値

資料：ハローワーク田辺

# 5 観 光

## 1. 観光客数の推移

単位：人

区 分	令和2年	令和3年	令和4年	令和5年	令和6年
田 辺 市	2,437,499	1,886,077	2,584,685	3,008,020	3,208,026
旧田辺市	508,778	449,178	736,105	896,786	874,462
旧龍神村	354,388	287,725	369,986	352,249	385,876
旧中辺路町	198,546	153,730	192,976	260,113	287,650
旧大塔村	38,170	38,797	39,422	37,607	42,673
旧本宮町	1,337,617	956,647	1,246,196	1,461,265	1,617,365

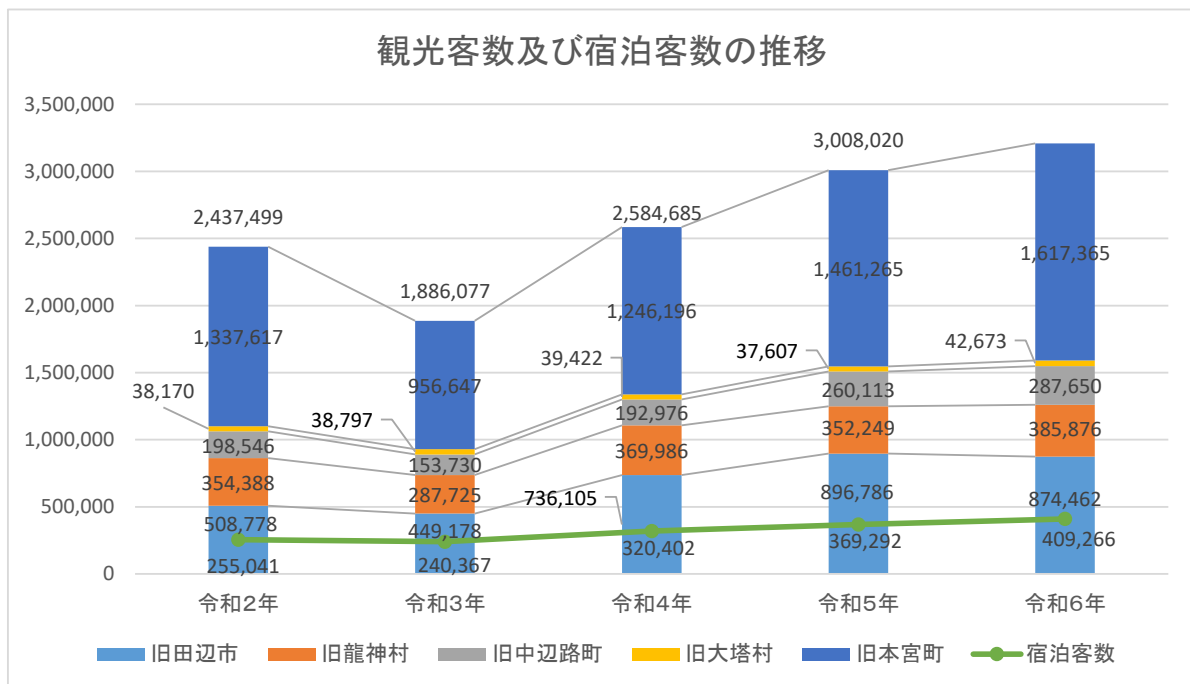
資料：和歌山県「観光客動態調査」

## 2. 観光客(宿泊客)数の推移

単位：人

区 分	令和2年	令和3年	令和4年	令和5年	令和6年
田 辺 市	255,041	240,367	320,402	369,292	409,266
旧田辺市	136,907	139,532	166,587	181,200	197,049
旧龍神村	33,543	30,105	40,678	40,261	39,427
旧中辺路町	4,597	5,294	5,851	10,043	21,992
旧大塔村	2,677	2,789	3,090	2,523	2,233
旧本宮町	77,317	62,647	104,196	135,265	148,565

資料：和歌山県「観光客動態調査」



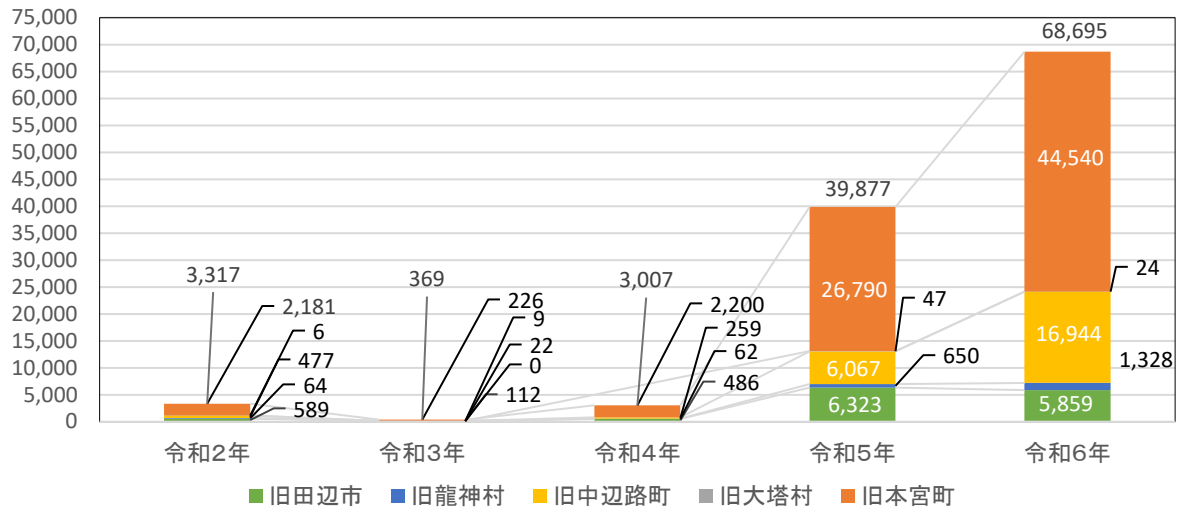
### 3. 観光客(宿泊客:外国人)数の推移

単位:人

区分	令和2年	令和3年	令和4年	令和5年	令和6年
田辺市	3,317	369	3,007	39,877	68,695
旧田辺市	589	112	486	6,323	5,859
旧龍神村	64	—	62	650	1,328
旧中辺路町	477	22	259	6,067	16,944
旧大塔村	6	9	—	47	24
旧本宮町	2,181	226	2,200	26,790	44,540

資料:和歌山県「観光客動態調査」

### 外国人宿泊客数の推移



### 4. 観光客(日帰客)数の推移

単位:人

区分	令和2年	令和3年	令和4年	令和5年	令和6年
田辺市	2,182,458	1,645,710	2,264,283	2,638,728	2,798,760
旧田辺市	371,871	309,646	569,518	715,586	677,413
旧龍神村	320,845	257,620	329,308	311,988	346,449
旧中辺路町	193,949	148,436	187,125	250,070	265,658
旧大塔村	35,493	36,008	36,332	35,084	40,440
旧本宮町	1,260,300	894,000	1,142,000	1,326,000	1,468,800

資料:和歌山県「観光客動態調査」

### 5. 観光案内所等の利用者数の推移

単位:人

区分	令和2年	令和3年	令和4年	令和5年	令和6年
田辺市観光センター	39,319	46,423	62,091	87,041	108,577
田辺市街なかポケットパーク	19,393	20,508	25,293	33,769	35,909
田辺市熊野古道館	12,020	11,012	15,770	27,149	33,438
田辺市世界遺産熊野本宮館	89,062	83,022	93,737	137,808	172,320

資料:田辺市観光振興課

### 6. 田辺扇ヶ浜海水浴場の利用客数の推移

単位:人

区分	令和2年	令和3年	令和4年	令和5年	令和6年
7月	—	—	13,216	26,239	12,659
8月	—	—	57,546	28,405	17,611
合計	—	—	70,762	54,644	30,270

※令和2・3年は開設中止

資料:田辺市観光振興課

## 6 福祉・医療

### 1. 国民健康保険加入者数等

区分	世帯数 (世帯)	被保険者数 (人)	医療費 (診療費+調剤) (千円)	一人当たり医療費 (診療費+調剤) (円)
令和2年度	13,243	21,734	6,952,651	319,897
令和3年度	13,099	21,211	7,032,284	331,539
令和4年度	12,768	20,340	6,916,166	340,028
令和5年度	12,230	19,194	6,780,008	353,236
令和6年度	11,740	18,207	6,483,522	356,100

※世帯数及び被保険者数は、年度平均値

資料：田辺市保険課

### 2. 介護保険認定者数等

区分	被保険者数 (人)	認定者数 (人)	認定率 (%)	サービス受給者数(年度累計)			介護保険給付費 (千円)
				居宅(人)	地域密着型(人)	施設(人)	
令和2年度	23,989	5,847	24.4	36,251	8,417	10,123	8,189,102
令和3年度	23,956	5,884	24.6	36,711	8,595	9,909	8,219,201
令和4年度	23,713	5,871	24.8	37,428	8,901	9,580	8,148,020
令和5年度	23,562	5,881	25.0	37,698	9,943	8,905	8,338,593
令和6年度	23,384	5,827	24.9	38,515	8,663	10,252	8,618,828

※各年度3月31日現在

資料：田辺市やすらぎ対策課

### 3. 国民年金加入者数等

単位：人

区分	総数	第1号被保険者	任意加入	第3号被保険者
令和2年度	14,022	10,199	90	3,733
令和3年度	13,442	9,857	95	3,490
令和4年度	12,807	9,479	97	3,231
令和5年度	12,342	9,177	132	3,033
令和6年度	11,586	8,719	142	2,725

※各年度3月31日現在

資料：田辺年金事務所

### 4. 生活保護状況

区分	被保護世帯数 (世帯)	被保護人員 (人)	人員保護率 (%)	保護費総額 (千円)
令和2年度	784	944	13.41	1,337,460
令和3年度	780	919	13.27	1,421,884
令和4年度	759	884	12.84	1,373,091
令和5年度	760	877	12.96	1,431,571
令和6年度	755	854	12.86	1,429,067

※「被保護世帯」、「被保護人員」については、年度間平均値

資料：田辺市福祉課

※「被保護世帯」、「被保護人員」については、停止中を含む。

## 5. 医療施設数

区分	医療施設			
	病院		診療所 (施設)	歯科診療所 (施設)
	施設(施設)	病床(床)		
平成23年	5	1,222	81	40
平成26年	5	1,166	83	40
平成29年	5	1,169	80	42
令和2年	5	1,075	80	40
令和5年	5	1,075	77	38

※ 各年10月1日現在

資料: 医療施設静態調査

## 6. 主要死因別死亡者数

単位: 人

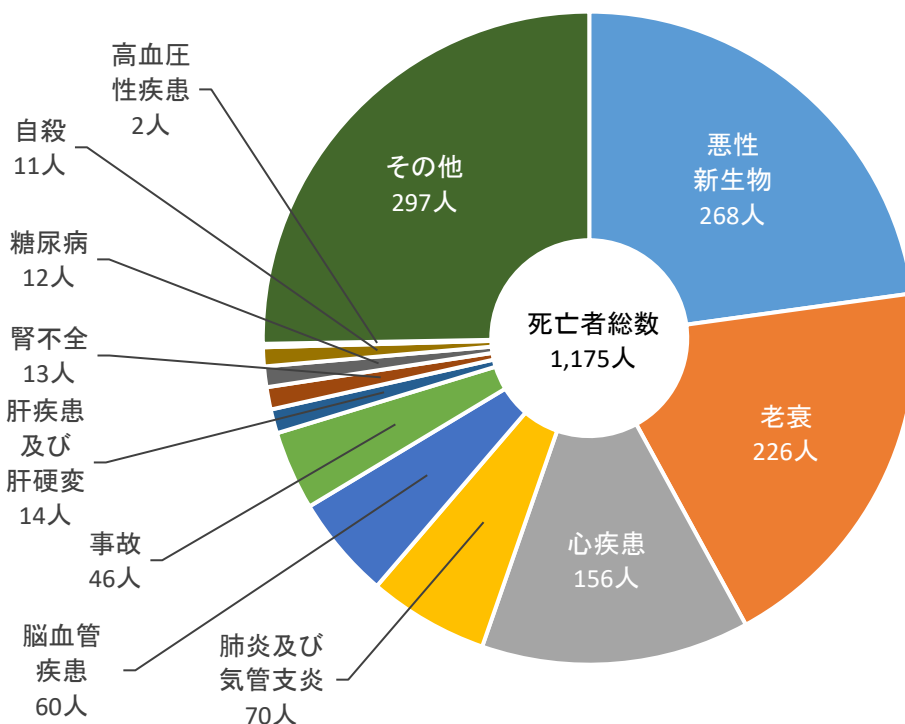
区分	死亡者 総数	悪性 新生物	脳血管 疾患	心疾患	肺炎 及び 気管 支炎	腎不全	肝疾患 及び 肝硬変	糖尿病	高血圧 性疾患	老衰	事故	自殺	その他
令和2年	1,044	289	67	147	80	31	8	6	3	162	22	12	217
令和3年	1,024	256	49	161	72	21	9	8	5	165	35	13	230
令和4年	1,139	253	83	147	73	21	15	8	7	206	35	17	274
令和5年	1,165	255	47	179	76	21	12	16	5	226	45	22	261
令和6年	1,175	268	60	156	70	13	14	12	2	226	46	11	297

※「肺炎及び気管支炎」には、慢性閉塞性肺疾患、喘息を含む。

資料: 人口動態調査

※「高血圧性疾患」には、高血圧性心疾患を含む。

### 主要死因別死亡者数(令和6年)



7. 保育所数及び園児数

区分	保育所数 (ヶ所)	職員数(人)			定員 (人)	入所児童年齢区分(人)						
		総数	保育士	その他		総数	0歳	1歳	2歳	3歳	4歳	5歳
令和2年度	25	331	290	41	1,680	1,384	80	199	258	265	315	267
令和3年度	24	317	259	58	1,620	1,277	59	172	229	271	247	299
令和4年度	24	991	457	534	1,620	1,198	69	161	203	247	269	249
令和5年度	24	331	282	49	1,600	1,189	65	183	197	227	252	265
令和6年度	23	312	267	45	1,350	1,106	58	160	205	205	228	250

※各年度3月1日現在

資料: 田辺市子育て推進課

8. 保育所別明細

単位:ヶ所,人

区分	保育所数	保育士数	職員数	児 童 数															
				総 数			0歳		1歳		2歳		3歳		4歳		5歳		
				計	男	女	男	女	男	女	男	女	男	女	男	女	男	女	
令和6年度	23	267	312	1,106	585	521	27	31	83	77	103	102	114	91	125	103	133	117	
( 保 育 所 別 明 細 )																			
牟婁保育所		—	—	—	—	—	—	—	—	—	—	—	—	—	—	—	—	—	
みどり保育所		13	15	30	11	19	1	1	2	3	1	4	1	3	2	3	4	5	
もとまち保育所		30	34	79	42	37	4	2	5	5	6	9	5	2	14	12	8	7	
はやざと保育所		14	16	50	25	25	1	1	1	4	5	7	6	4	6	2	6	7	
稲成保育所		25	28	87	48	39	2	4	7	3	8	12	8	7	11	8	12	5	
日向保育所		11	13	35	22	13	—	—	5	4	2	6	6	—	4	3	5	—	
秋津川保育所		4	4	5	3	2	—	—	—	—	—	—	1	—	1	1	1	1	
湯ノ又保育園		3	3	3	2	1	—	—	—	—	—	—	1	—	—	—	1	1	
東保育園		4	4	11	7	4	—	—	—	—	—	—	2	1	1	1	4	2	
柳瀬保育園		6	6	16	8	8	—	—	—	—	2	—	1	2	1	2	4	4	
くりすがわ保育園		7	9	20	9	11	—	—	—	4	1	3	3	2	2	—	3	2	
ちかの保育園		4	5	10	7	3	—	—	2	1	2	2	—	—	1	—	2	—	
あゆかわ保育園		16	18	59	29	30	2	1	6	3	8	2	3	7	6	6	4	11	
みかわ保育園		—	—	—	—	—	—	—	—	—	—	—	—	—	—	—	—	—	
とみさと保育園		—	—	—	—	—	—	—	—	—	—	—	—	—	—	—	—	—	
ひまわり保育園		5	6	23	15	8	—	—	—	—	2	—	3	4	3	3	7	1	
たんぼぼ保育園		—	—	—	—	—	—	—	—	—	—	—	—	—	—	—	—	—	
いずみ保育園		16	21	91	47	44	2	3	9	6	6	7	14	4	8	10	8	14	
芳養保育所		7	10	42	19	23	1	1	4	5	2	6	6	2	3	5	3	4	
会津保育所		17	18	130	67	63	2	4	9	8	13	10	16	13	14	12	13	16	
あゆみ保育所		16	17	101	53	48	3	3	4	7	11	8	10	10	15	7	10	13	
わんぱく保育所		12	18	68	37	31	—	3	8	3	8	7	11	5	5	7	5	6	
こどものへや保育園		25	29	102	57	45	5	4	10	8	9	8	8	13	12	7	13	5	
まろみ保育所		32	38	144	77	67	4	4	11	13	17	11	9	12	16	14	20	13	

※令和6年度3月1日現在

資料: 田辺市子育て推進課

※牟婁保育所、みかわ保育園、とみさと保育園、たんぼぼ保育園は休園中のため人員無し。

9. 学童保育所

単位:ヶ所,人

区分	保育所数	指導員数	定員	入所児童年齢区分						
				総数	1年生	2年生	3年生	4年生	5年生	6年生
令和2年度	13	58	600	497	204	170	122	1	—	—
令和3年度	13	56	660	497	199	170	127	—	1	—
令和4年度	13	63	660	505	220	173	112	—	—	—
令和5年度	13	61	660	504	182	191	131	—	—	—
令和6年度	13	61	660	541	258	158	125	—	—	—

※各年度3月1日現在

資料: 田辺市子育て推進課

## 7 電気・水道

### 1. 電灯・電力状況

区 分	需要口数(口)			年間消費量(千kwh)		
	総数	電灯	その他	総数	電灯	その他
平成23年度	64,091	57,524	6,567	255,559	217,110	38,449
平成24年度	64,284	57,840	6,444	248,228	211,373	36,855
平成25年度	60,503	54,512	5,991	245,722	201,487	44,235
平成26年度	60,501	54,639	5,862	234,351	192,491	41,860
平成27年度	60,271	54,653	5,618	216,013	185,254	30,759

※需要口数については、各年度3月31日現在

資料：関西電力(株)田辺営業所

### 2. 上水道給水人口等

区 分	給水人口(人)	普及率(%)	年間配水量(m <sup>3</sup> )	1人あたり 1日平均配水量(L)
令和2年度	68,067	95.13	10,666,731	429
令和3年度	67,074	95.26	10,734,185	438
令和4年度	65,951	95.37	10,520,530	437
令和5年度	64,851	95.46	10,401,405	438
令和6年度	63,764	95.51	10,248,560	440

※「給水人口」については、各年度3月31日現在

資料：田辺市水道部

## 8 環境・衛生

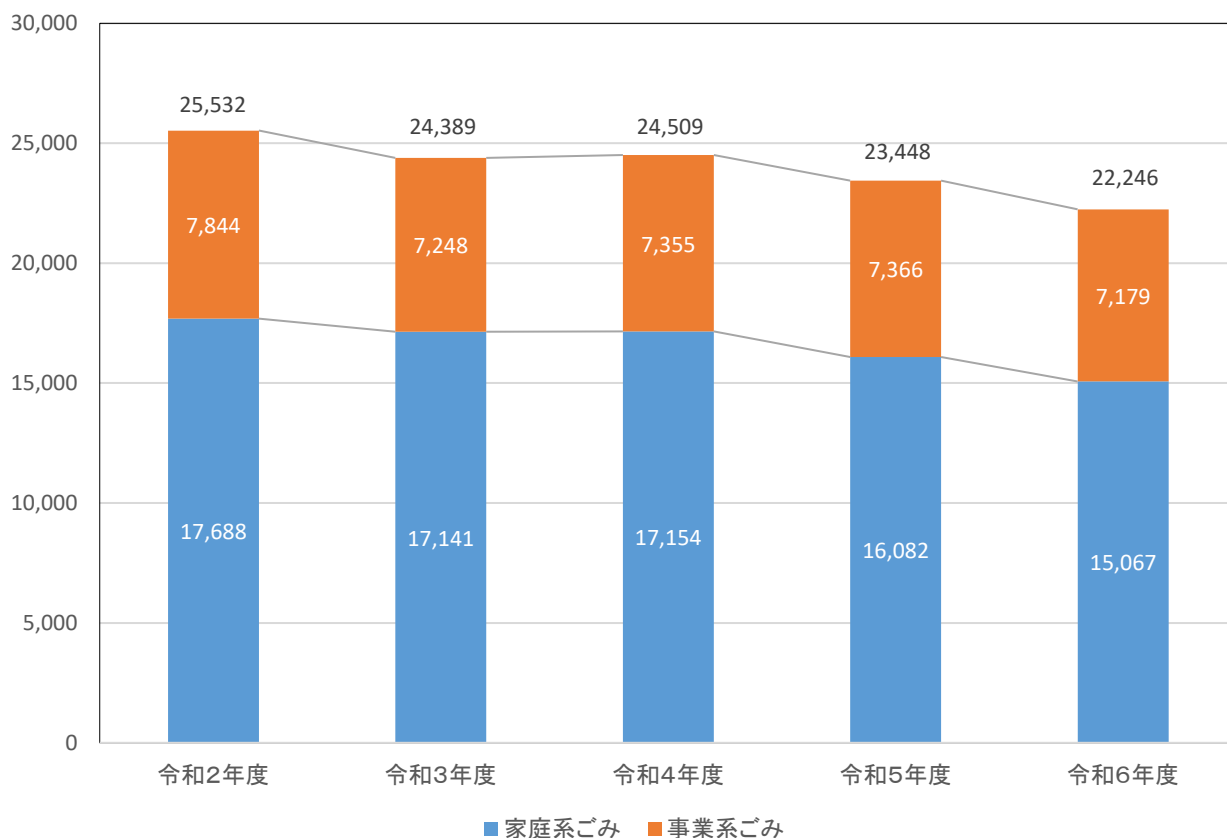
### 1. ごみの種類別排出量

単位:トン

区 分	合計	家庭系ごみ					事業系ごみ			
		小計	燃えるごみ	資源ごみ	埋立てごみ	プラスチックごみ	小計	燃えるごみ	埋立てごみ	プラスチックごみ
令和元年度	25,716	17,287	12,094	1,646	1,908	1,639	8,429	7,418	1,011	—
令和2年度	25,532	17,688	11,944	1,790	2,272	1,682	7,844	6,615	1,229	—
令和3年度	24,389	17,141	11,671	1,828	1,979	1,663	7,248	6,531	717	—
令和4年度	24,509	17,154	11,429	1,912	2,185	1,628	7,355	6,483	872	—
令和5年度	23,448	16,082	10,868	1,747	1,867	1,600	7,366	6,497	869	—
令和6年度	22,246	15,067	10,394	1,282	1,845	1,546	7,179	6,394	785	—

資料: 田辺市廃棄物処理課

### ごみの種類別排出量の推移



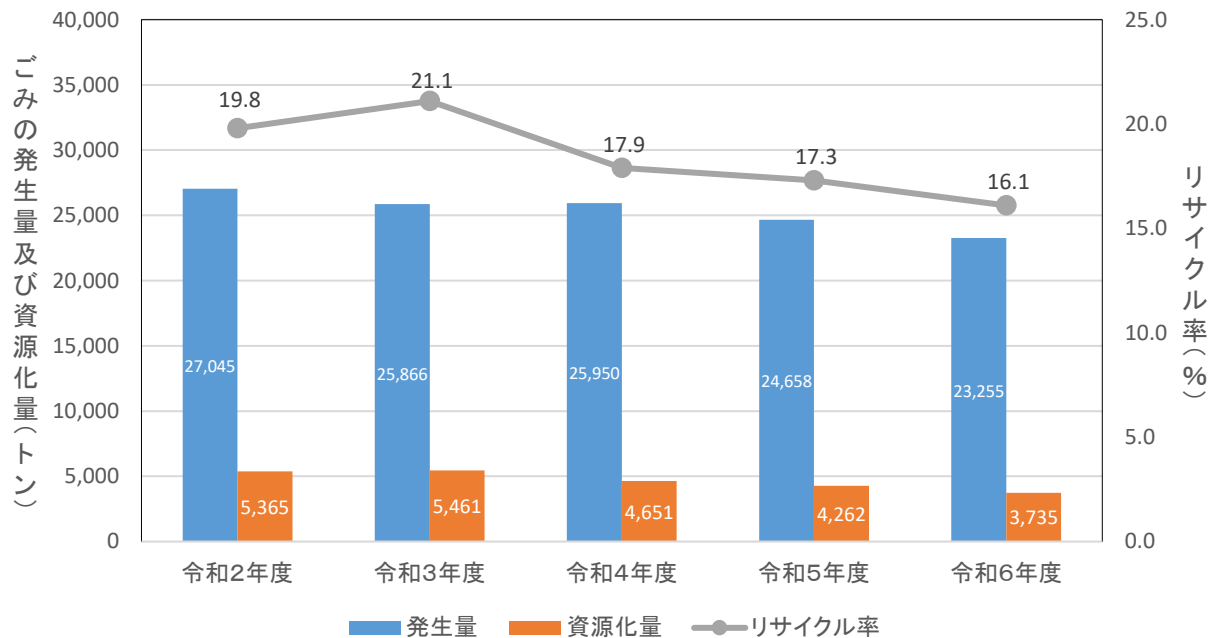
## 2. ごみの資源化量及びリサイクル率

単位:トン

区分	発生量			資源化量	リサイクル率 (%)
	合計	排出量	集団回収量		
令和元年度	27,279	25,716	1,563	5,394	19.8
令和2年度	27,045	25,532	1,513	5,365	19.8
令和3年度	25,866	24,388	1,478	5,461	21.1
令和4年度	25,950	24,509	1,441	4,651	17.9
令和5年度	24,658	23,448	1,210	4,262	17.3
令和6年度	23,255	22,246	1,009	3,735	16.1

資料: 田辺市廃棄物処理課

### ごみの発生量、資源化量及びリサイクル率の推移



## 3. し尿及び浄化槽汚泥収集量

単位:キロリットル

区分	合計	し尿	浄化槽汚泥
令和2年度	37,027	7,250	29,777
令和3年度	37,347	6,603	30,744
令和4年度	36,465	6,397	30,068
令和5年度	37,254	6,209	31,045
令和6年度	36,943	5,722	31,221

資料: 田辺市廃棄物処理課

# 9 公 安

## 1. 出火件数及び救急出動件数等

区 分	出火 件数 (件)	焼損面積		罹災		死傷者		損害額 (千円)	救急 出動 件数 (件)	搬送 人員 (人)
		建物 (㎡)	林野 (a)	世帯数 (世帯)	人員 (人)	死者 (人)	負傷者 (人)			
令和2年	28	762	26	11	16	—	5	35,835	4,877	4,221
令和3年	28	614	17	10	22	1	—	48,393	4,928	4,357
令和4年	39	2,502	3	27	48	1	6	360,916	5,519	4,876
令和5年	35	1,744	—	12	24	3	—	65,706	5,254	4,465
令和6年	24	2,949	—	11	14	1	4	78,899	5,145	4,468

資料: 田辺市消防本部

## 2. 地域別火災状況

単位: 件

区 分	出火件数	出 火 内 容					
		建物	林野	車両	船舶	その他	爆発
田 辺 市	24	16	—	—	—	8	—
田辺地域	15	11	—	—	—	4	—
龍神地域	4	3	—	—	—	1	—
中辺路地域	3	1	—	—	—	2	—
大塔地域	1	1	—	—	—	—	—
本宮地域	1	—	—	—	—	1	—

※令和6年中の数値

資料: 田辺市消防本部

## 3. 消防署別救急出動状況

区 分	出場件数(件)		搬送件数 (件)	搬送人員 (人)	平均所要時間(分)	
	総出場件数	1日平均			覚知～現場到着	覚知～病院到着
田辺消防署	2,444	6.7	2,114	2,120	9.7	38.5
扇ヶ浜分署	1,701	4.6	1,455	1,460	7.4	36.2
龍神分署	249	0.7	214	214	13.3	86.6
中辺路分署	228	0.6	194	194	12.1	65.7
大塔分署	292	0.8	263	265	12.2	55.8
本宮分署	231	0.6	213	215	9.0	86.0
上富田分署	824	2.3	744	748	8.5	39.2
計	5,969	16.3	5,197	5,216	9.2	43.7

※令和6年中の数値

資料: 田辺市消防本部

#### 4. 交通事故発生件数等

区分	発生件数(件)			死者数(人)				傷者数(人)				
	総数	うち 高齢者	うち 飲酒	うち 交差点	総数	うち 高齢者	うち 飲酒	うち 交差点	総数	うち 高齢者	うち 飲酒	うち 交差点
令和2年	131	65	2	81	1	—	—	—	154	41	2	94
令和3年	94	45	1	56	2	2	—	1	123	29	1	71
令和4年	109	46	2	64	1	1	—	—	126	31	4	71
令和5年	82	40	2	50	4	1	—	1	95	22	2	58
令和6年	104	51	1	57	2	2	—	1	118	26	1	61

資料:和歌山県警察本部「交通年鑑」

※「高齢者」とは、「高齢者の事故」をいう。

※「飲酒」とは、基準以下、検知不能を含む。

※「交差点」とは、交差点付近の事故を含む。

※内訳については、特徴的なものを抜粋しているため総数とは一致しない。

#### 5. 犯罪発生件数等

単位:件

区分	刑法犯				刑法犯中の 街頭犯罪
		凶悪犯、粗暴犯	窃盗罪	知能犯、風俗犯 その他刑法犯	
令和2年	254	37	82	135	98
令和3年	232	39	131	62	114
令和4年	201	35	77	89	95
令和5年	212	45	73	94	87
令和6年	199	28	95	76	85

資料:田辺警察署 生活安全刑事課

※田辺警察署管内発生件数を掲示

※「凶悪犯」とは、刑法犯のうち殺人、強盗、放火及び強姦の罪種をいう。

※「粗暴犯」とは、刑法犯のうち凶器準備集合、暴行、傷害、脅迫及び恐喝の罪種をいう。

※「街頭犯罪」とは、道路上や公園、駅、駐車場等の街頭において発生する犯罪のうち指定した13罪種をいう。

# 10 運輸・通信

## 1. 車両登録数

単位:台

区分	自動車										原動機付 自転車
	総数	乗用車		貨物車			バス	特殊 自動車	軽自動車	その他	
		普通	小型	普通	小型	トレーラー					
令和2年	60,409	8,190	9,812	1,317	2,179	19	142	1,422	36,093	1,235	14,558
令和3年	60,211	8,395	9,440	1,294	2,162	24	138	1,329	36,139	1,290	14,077
令和4年	60,081	8,555	9,109	1,326	2,137	25	135	1,315	36,152	1,327	13,610
令和5年	60,026	8,701	8,846	1,304	2,128	28	130	1,318	36,235	1,336	13,299
令和6年	60,155	8,976	8,606	1,347	2,136	28	127	1,422	36,121	1,392	12,977

※各年3月31日現在

資料:近畿運輸局和歌山運輸支局,田辺市税務課

※軽自動車とは、126cc以上250cc以下の二輪車、660cc未満の三輪車及び四輪車をいう。

※「その他」は、250ccを超える小型二輪車及び耕運機等の小型特殊自動車をいう。

※「原動機付自転車」とは、125cc以下の二輪車(50cc以下のミニカーを含む)をいう。

## 2. 1日あたりの鉄道乗降客数

単位:人

区分	総数	芳養駅	紀伊田辺駅	紀伊新庄駅
令和2年度	2,250	132	2,064	54
令和3年度	2,264	124	2,076	64
令和4年度	2,390	120	2,204	66
令和5年度	2,478	104	2,302	72
令和6年度	2,464	124	2,252	88

資料:和歌山県「公共交通機関等資料集」

## 3. 南紀田辺インターチェンジ及び南紀田辺本線料金所(阪和自動車道)利用状況

### (1)南紀田辺インターチェンジ(阪和自動車道)利用状況

単位:台

区分	総数	入車数	出車数
令和2年度	2,357,771	1,208,555	1,149,216
令和3年度	2,454,918	1,261,271	1,193,647
令和4年度	2,688,656	1,384,555	1,304,101
令和5年度	2,769,071	1,427,318	1,341,753
令和6年度	2,772,992	1,428,706	1,344,286

資料:西日本高速道路(株)

(2)南紀田辺本線料金所(阪和自動車道)利用状況

単位:台

区分	総数	入車数	出車数
令和2年度	1,903,741	879,450	1,024,291
令和3年度	2,067,782	960,675	1,107,107
令和4年度	2,262,422	1,052,956	1,209,466
令和5年度	2,327,036	1,084,311	1,242,725
令和6年度	2,343,411	1,091,720	1,251,691

資料:西日本高速道路(株)

4. 文里港入港船舶隻数及び海上出入貨物数

区分	入港船舶数(隻)	内国貿易(トン)	
		移出	移入
令和2年	484	—	354,330
令和3年	403	—	338,636
令和4年	403	—	334,557
令和5年	444	—	281,700
令和6年	369	—	265,102

※総トン数5トン以上の入港船舶を対象

資料:港湾調査

5. 電話加入者数及び公衆電話台数

区分	電話加入者数 (件)	公衆電話台数 (台)
令和2年度	13,509	136
令和3年度	13,147	127
令和4年度	12,110	122
令和5年度	10,860	114
令和6年度	10,163	103

※各年度3月31日現在

資料:NTTビジネスソリューションズ株式会社

# 11 教 育

## 1. 学校数及び生徒数等

単位：校・園、人

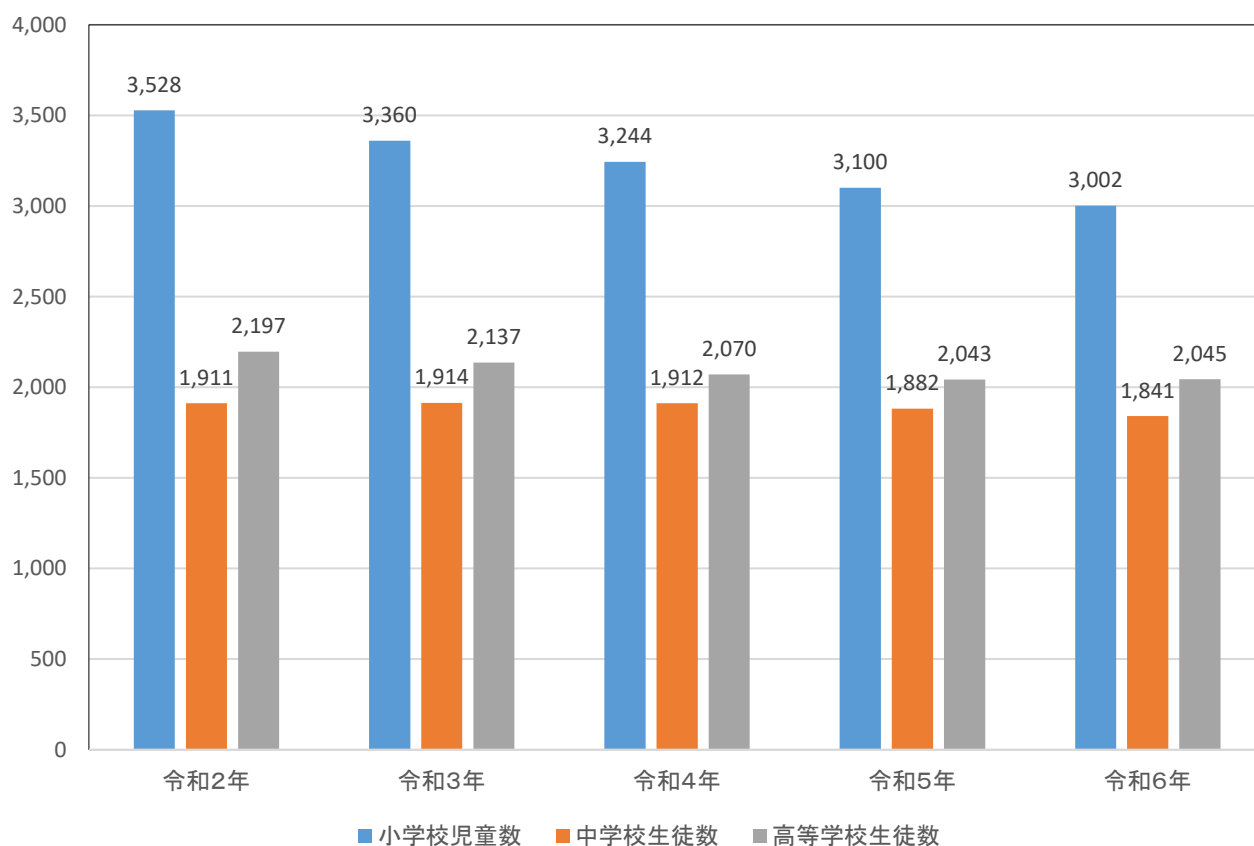
年度	高等学校 (全日制・定時制)			中学校			小学校			幼稚園			幼保連携型 認定こども園		
	学校数	教員数	生徒数	学校数	教員数	生徒数	学校数	教員数	児童数	園数	教員数	園児数	園数	教員数	園児数
令和2年	5	195	2,197	15	212	1,911	25	341	3,528	8	45	372	2	44	393
令和3年	5	188	2,137	15	216	1,914	25	334	3,360	8	42	343	3	66	461
令和4年	5	194	2,070	15	220	1,912	25	342	3,244	8	39	336	3	66	434
令和5年	5	193	2,043	15	225	1,882	25	341	3,100	8	37	326	3	72	435
令和6年	5	193	2,045	15	223	1,841	25	337	3,002	8	36	288	3	76	414

※各年5月1日現在

資料：学校基本調査

※「教員数」については、本務教員数のみの数値

### 学校生徒数等の推移



## 2. 幼稚園

単位:園,人

区 分	総園数	教員数	職員数	園児 総数	3才児		4才児		5才児	
					男	女	男	女	男	女
幼稚園	8	36	2	288	42	38	44	42	53	69

※令和6年5月1日現在

資料:学校基本調査

## 3. 幼保連携型認定こども園

単位:園,人

区 分	総園数	教員数	職員数	園児 総数	0才		1才		2才		3才		4才		5才	
					男	女	男	女	男	女	男	女	男	女	男	女
幼保連携型認定こども園	3	76	20	414	1	2	26	14	25	39	56	58	50	50	48	45

※令和6年5月1日現在

資料:学校基本調査

## 4. 小学校

単位:校,人

区 分	学校 数	教員 数	職員 数	学級 数	児 童 数														
					総 数			1年		2年		3年		4年		5年		6年	
					計	男	女	男	女	男	女	男	女	男	女	男	女	男	女
令和6年度	25	337	102	200	3,002	1,484	1,518	244	247	221	223	261	256	239	246	254	260	265	286
( 学 校 別 明 細 )																			
田辺第一小学校		17	4	8	143	65	78	13	12	9	12	7	11	15	17	10	12	11	14
田辺第二小学校		25	6	16	298	147	151	13	29	23	23	33	30	22	18	28	27	28	24
田辺第三小学校		19	5	9	180	84	96	15	14	11	11	11	18	14	20	12	14	21	19
芳養小学校		18	5	12	222	103	119	13	18	17	23	16	15	19	19	15	20	23	24
大坊小学校		7	1	4	20	7	13	2	4	-	1	-	2	-	2	3	2	2	2
新庄小学校		13	4	7	133	59	74	7	8	8	13	12	15	9	14	11	11	12	13
新庄第二小学校		12	1	8	126	56	70	11	7	6	13	7	10	10	16	11	14	11	10
稲成小学校		15	6	10	156	76	80	16	17	10	8	15	11	12	13	14	18	9	13
会津小学校		31	6	20	418	218	200	39	28	34	36	46	35	29	28	38	41	32	32
上芳養小学校		14	7	8	68	29	39	5	5	8	3	6	4	4	10	3	7	3	10
中芳養小学校		12	2	8	116	59	57	11	13	6	7	14	6	6	12	12	9	10	10
上秋津小学校		13	5	8	185	108	77	16	15	19	6	18	15	19	12	19	13	17	16
秋津川小学校		9	2	5	14	8	6	2	-	2	1	1	3	-	1	2	1	1	-
三栖小学校		24	11	15	346	159	187	31	25	21	30	27	39	25	24	25	30	30	39
長野小学校		6	2	3	16	8	8	2	2	2	-	1	1	1	3	2	1	-	1
田辺東部小学校		21	5	13	271	153	118	33	23	23	12	21	17	28	18	23	16	25	32
龍神小学校		7	3	4	12	5	7	-	1	2	3	-	1	-	-	2	2	1	-
上山路小学校		8	3	5	15	8	7	-	1	2	2	2	1	3	2	1	1	-	-
中山路小学校		8	4	5	23	15	8	1	-	1	2	3	2	3	-	1	-	6	4
中辺路小学校		11	2	6	37	19	18	2	5	3	6	4	4	3	2	3	-	4	1
近野小学校		8	2	5	19	8	11	1	2	-	1	1	-	2	4	3	1	1	3
鮎川小学校		14	8	8	87	41	46	7	8	4	6	9	6	5	3	5	12	11	11
三里小学校		8	3	4	27	13	14	1	4	2	-	1	5	1	2	4	-	4	3
咲楽小学校		8	4	4	22	12	10	-	1	3	1	1	3	3	2	5	1	-	2
本宮小学校		9	1	5	48	24	24	3	5	5	3	5	2	6	4	2	7	3	3

※令和6年5月1日現在

資料:田辺市学校教育課

※「教員数」については、本務教員数のみの数値

### 5. 中学校

単位:校,人

区 分	学 校 数	教 員 数	職 員 数	学 級 数	生 徒 数			生 徒 数 内 訳								
					総 数			1年			2年			3年		
					計	男	女	計	男	女	計	男	女	計	男	女
令和6年度	15	223	28	96	1,841	905	936	615	302	313	601	303	298	625	300	325
( 学 校 別 明 細 )																
東陽中学校		23	2	10	240	113	127	66	30	36	80	42	38	94	41	53
明洋中学校		28	3	12	251	109	142	89	37	52	73	35	38	89	37	52
高雄中学校		30	2	15	388	189	199	146	71	75	128	60	68	114	58	56
新庄中学校		13	2	7	113	54	59	34	20	14	40	16	24	39	18	21
上芳養中学校		13	1	4	38	22	16	9	6	3	13	8	5	16	8	8
中芳養中学校		10	1	4	61	26	35	22	9	13	22	9	13	17	8	9
上秋津中学校		11	1	4	87	47	40	31	18	13	31	18	13	25	11	14
秋津川中学校		8	1	3	4	3	1	1	1	-	2	1	1	1	1	-
衣笠中学校		20	2	10	222	118	104	78	44	34	66	36	30	78	38	40
近野中学校		10	-	4	14	9	5	3	2	1	6	4	2	5	3	2
中辺路中学校		12	1	5	31	12	19	10	3	7	9	4	5	12	5	7
大塔中学校		10	1	4	54	29	25	17	8	9	19	14	5	18	7	11
本宮中学校		12	5	5	44	19	25	17	8	9	14	4	10	13	7	6
龍神中学校		11	5	3	49	23	26	13	6	7	18	6	12	18	11	7
県立田辺中学校		12	1	6	245	132	113	79	39	40	80	46	34	86	47	39

※令和6年5月1日現在

資料:田辺市学校教育課、県立田辺中学校

※「教員数」については、本務教員数のみの数値

### 6. 高等学校(全日制・定時制)

単位:校,人

区 分	学 校 数	教 員 数	職 員 数	学 級 数	生 徒 数			生 徒 数 内 訳									
					総 数			1年		2年		3年		4年		専攻科	
					計	男	女	男	女	男	女	男	女	男	女	男	女
高等学校	5	193	71	64	2,045	1,076	969	392	330	347	322	326	312	11	5	-	-

※令和6年5月1日現在

資料:学校基本調査

### 7. 専修学校

単位:校,人

区 分	専 修 学 校					
	学 校 数	教 職 員 数		生 徒 数		
		教 員	職 員	計	男	女
専修学校	1	9	2	89	21	68

※令和6年5月1日現在

資料:学校基本調査

### 8. 各種学校

単位:校,人

区 分	各 種 学 校					
	学 校 数	教 職 員 数		生 徒 数		
		教 員	職 員	計	男	女
各種学校	6	22	5	180	97	83

※令和6年5月1日現在

資料:学校基本調査

## 9. 主な文化施設利用者数

単位:人

区 分	令和2年度	令和3年度	令和4年度	令和5年度	令和6年度
田辺市立美術館	1,439	5,109	8,456	6,450	6,048
熊野古道なかへち美術館	1,944	3,623	3,424	4,229	3,871
南方熊楠顕彰館	3,541	4,767	6,027	7,362	7,242
田辺市立図書館	146,539	167,107	186,139	190,166	168,527
田辺市立歴史民俗資料館	2,383	2,996	3,156	3,280	3,261

資料:「田辺市の教育」

## 10. スポーツ施設利用者数

単位:人

区 分	令和2年度	令和3年度	令和4年度	令和5年度	令和6年度
田辺市社会体育施設	267,623	306,403	335,859	365,761	352,532
田辺スポーツパーク	123,174	141,416	154,760	176,576	162,589
野球場	9,351	13,745	16,813	16,909	17,425
陸上競技場	23,222	23,289	29,793	34,044	20,920
体育館	22,770	30,201	28,570	37,537	32,682
テニスコート	35,081	36,323	37,005	34,827	36,483
田辺市立弓道場	4,207	5,259	7,104	8,499	7,850
田辺市立武道館	13,476	13,551	14,920	19,364	17,063
その他施設	126,766	146,177	159,075	161,322	165,030

資料:田辺市スポーツ振興課

## 11. スポーツ合宿利用者数

単位:人

区 分	令和2年度	令和3年度	令和4年度	令和5年度	令和6年度
県 内	—	—	—	—	—
県 外	13,041	21,703	30,184	35,219	34,386
計	13,041	21,703	30,184	35,219	34,386

資料:田辺市スポーツ振興課

## 12. 競技別スポーツ合宿利用者数

単位:人

区 分	野球	陸上競技	サッカー	弓道	その他
県 内	—	—	—	—	—
県 外	15,377	7,151	2,523	1,916	7,419
計	15,377	7,151	2,523	1,916	7,419

※令和6年中の数値

資料:田辺市スポーツ振興課

# 12 行 財 政

## 1. 一般会計決算状況(歳入)

区 分	令和3年度		令和4年度		令和5年度		令和6年度	
	決算額(千円)	構成比(%)	決算額(千円)	構成比(%)	決算額(千円)	構成比(%)	決算額(千円)	構成比(%)
市 税	8,243,762	16.4	8,396,876	18.1	8,141,330	15.1	8,001,260	16.9
地 方 譲 与 税	583,027	1.2	640,655	1.4	643,078	1.2	752,492	1.6
利 子 割 交 付 金	8,598	0.0	4,299	0.0	3,717	0.0	4,745	0.0
配 当 割 交 付 金	69,143	0.1	61,481	0.1	74,213	0.1	110,962	0.2
株 式 等 譲 渡 所 得 割 交 付 金	77,199	0.2	43,910	0.1	74,380	0.1	130,144	0.3
地 方 消 費 税 交 付 金	1,736,869	3.4	1,763,271	3.8	1,732,266	3.2	1,830,925	3.9
自 動 車 取 得 税 交 付 金	—	0.0	1,336	0.0	4,364	0.0	—	0.0
環 境 性 能 割 交 付 金	29,829	0.1	38,498	0.1	47,256	0.1	48,177	0.1
法 人 事 業 税 交 付 金	91,846	0.2	125,896	0.3	119,198	0.2	134,557	0.3
地 方 特 例 交 付 金	136,250	0.3	62,446	0.1	61,671	0.1	327,823	0.7
地 方 交 付 税	15,938,776	31.7	15,649,889	33.7	15,605,193	29.1	16,229,467	34.3
交 通 安 全 対 策 特 別 交 付 金	9,409	0.0	7,727	0.0	6,664	0.0	6,178	0.0
分 担 金 及 び 負 担 金	152,394	0.3	147,489	0.3	143,258	0.3	146,412	0.3
使 用 料 及 び 手 数 料	629,708	1.3	641,697	1.4	643,285	1.2	638,386	1.3
国 庫 支 出 金	9,233,956	18.3	7,001,886	15.1	7,564,323	14.1	7,122,495	15.0
県 支 出 金	3,293,669	6.5	3,399,837	7.3	3,328,788	6.2	3,618,002	7.6
財 産 収 入	122,179	0.2	125,970	0.3	139,455	0.3	92,130	0.2
寄 付 金	293,372	0.6	101,727	0.2	307,144	0.6	322,891	0.7
繰 入 金	62,745	0.1	138,304	0.3	1,970,988	3.7	935,309	2.0
繰 越 金	2,567,822	5.1	2,717,280	5.9	2,773,509	5.1	2,120,064	4.5
諸 収 入	2,230,014	4.4	2,343,660	5.0	2,141,397	4.0	1,923,553	4.0
市 債	4,817,000	9.6	2,989,200	6.5	8,218,300	15.3	2,891,000	6.1
合 計	50,327,567	100.0	46,403,334	100.0	53,743,777	100.0	47,386,972	100.0

資料：田辺市財政課

## 2. 一般会計決算状況(歳出)

区 分	令和3年度		令和4年度		令和5年度		令和6年度	
	決算額(千円)	構成比(%)	決算額(千円)	構成比(%)	決算額(千円)	構成比(%)	決算額(千円)	構成比(%)
議 会 費	241,790	0.5	227,799	0.5	216,076	0.4	219,135	0.5
総 務 費	9,416,637	19.8	7,825,679	17.9	14,473,455	28.0	7,210,512	15.9
民 生 費	12,241,439	25.7	10,925,716	25.1	12,116,329	23.5	12,207,610	26.9
衛 生 費	3,759,987	7.9	3,744,082	8.6	3,717,324	7.2	3,840,431	8.5
労 働 費	10,182	0.0	11,753	0.0	5,490	0.0	4,830	0.0
農 林 水 産 業 費	1,773,325	3.7	1,659,642	3.8	1,700,744	3.3	1,846,250	4.1
商 工 費	1,620,800	3.4	1,653,734	3.8	1,034,041	2.0	921,672	2.0
土 木 費	2,749,387	5.8	1,996,159	4.6	2,103,012	4.1	2,249,670	5.0
消 防 費	1,787,972	3.8	1,828,572	4.2	1,805,947	3.5	1,922,922	4.2
教 育 費	3,504,248	7.4	3,752,641	8.6	3,791,194	7.3	4,503,101	9.9
災 害 復 旧 費	389,161	0.8	183,812	0.4	519,986	1.0	338,829	0.8
公 債 費	5,401,362	11.3	5,506,218	12.6	5,766,015	11.2	5,628,829	12.4
諸 支 出 金	4,713,997	9.9	4,314,018	9.9	4,374,100	8.5	4,431,521	9.8
合 計	47,610,287	100.0	43,629,825	100.0	51,623,713	100.0	45,325,312	100.0

資料：田辺市財政課

### 3. 特別会計決算状況

単位：千円

区 分	令和3年度		令和4年度		令和5年度		令和6年度	
	歳入	歳出	歳入	歳出	歳入	歳出	歳入	歳出
国民健康保険(事業勘定)	9,961,738	9,675,570	9,827,835	9,708,361	9,398,747	9,332,402	8,886,864	8,823,671
国民健康保険(直営診療施設勘定)	22,472	21,925	24,684	24,153	22,278	21,705	22,972	22,393
後期高齢者医療	2,040,390	2,036,406	2,073,176	2,068,207	2,091,503	2,085,392	2,259,386	2,251,726
介護保険	9,571,426	9,391,783	9,591,065	9,277,244	9,849,641	9,453,652	10,114,806	10,002,435
分譲宅地造成事業	88,389	48	88,389	49	88,599	48	94,830	49
公共用地先行取得事業	—	—	77,008	77,008	—	—	—	—
同和对策住宅資金等貸付事業	471,314	471,314	—	—	—	—	—	—
農業集落排水事業	402,017	400,964	366,504	365,477	354,367	352,770	—	—
林業集落排水事業	12,162	11,609	13,405	12,868	16,153	15,841	—	—
漁業集落排水事業	67,461	66,741	71,988	71,329	69,694	68,990	—	—
戸別排水処理事業	6,385	5,872	657	609	7,536	7,293	—	—
診療所事業	272,611	272,080	271,857	271,383	274,118	273,524	290,456	289,693
駐車場事業	31,303	335,036	38,544	334,864	30,850	309,377	29,528	289,305
木材加工事業	262,005	236,520	258,366	298,543	367,715	369,539	382,190	327,758
四村川財産区	208,374	196,387	62,605	49,362	49,943	42,228	48,258	41,964

資料：田辺市財政課

### 4. 水道事業会計決算状況

単位：千円

区 分	令和3年度		令和4年度		令和5年度		令和6年度	
	歳入	歳出	歳入	歳出	歳入	歳出	歳入	歳出
水道事業	2,351,875	2,349,151	2,375,806	2,548,039	2,558,601	2,782,518	2,274,005	2,415,915

※「歳入」については、水道事業収益＋資本的収入(全て税抜き)の数値

資料：田辺市水道部

※「歳出」については、水道事業費用＋資本的支出(全て税抜き)の数値

### 5. 下水道事業会計決算状況

単位：千円

区 分	令和3年度		令和4年度		令和5年度		令和6年度	
	歳入	歳出	歳入	歳出	歳入	歳出	歳入	歳出
下水道事業	76,291	83,697	71,676	78,610	84,560	91,916	641,752	737,275

※「歳入」については、下水道事業収益＋資本的収入(全て税抜き)の数値

資料：田辺市環境課

※「歳出」については、下水道事業費用＋資本的支出(全て税抜き)の数値

※令和5年度までは「特定環境保全公共下水道事業」の決算状況

※令和6年度以降は農業集落排水事業、林業集落排水事業、漁業集落排水事業及び戸別排水処理事業が統合した「下水道事業」の決算状況

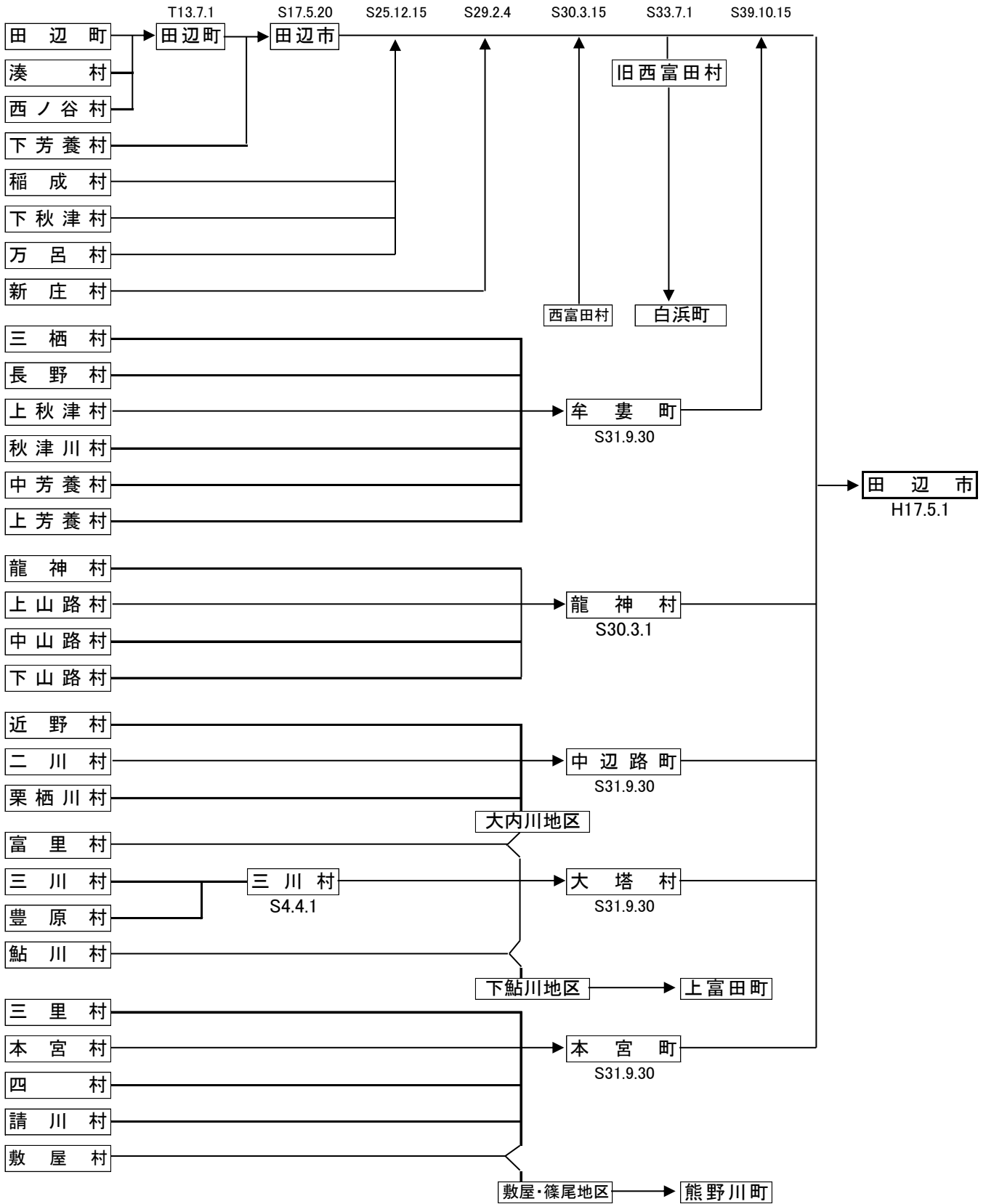
### 6. 各種財政指標

区 分	令和3年度	令和4年度	令和5年度	令和6年度
実質赤字比率(%)	—	—	—	—
連結実質赤字比率(%)	—	—	—	—
経常収支比率(%)	92.6	99.3	98.7	99.5
実質公債費比率(%)	8.6	8.2	8.2	8.0
将来負担比率(%)	—	—	—	—
財政力指数	0.382	0.387	0.386	0.389

資料：田辺市財政課

# 13 その他

## 1. 市の変遷



# 田辺市の市民生活

## 面積

1,026.89km<sup>2</sup>



⇒P.6

## 人口

66,760人



※住民基本台帳人口  
⇒P.14,15

## 人口密度

65.0人/km<sup>2</sup>



※住民基本台帳人口

## 世帯数

34,713世帯



※住民基本台帳世帯数  
⇒P.14,15

## 平均世帯人員

1.9/世帯



## 出生・死亡

出生：0.9人/日

死亡：3.2人/日



⇒P.16

## 転入・転出

転入：4.7人/日

転出：5.5人/日



⇒P.16

## 婚姻

結婚：0.6組/日

離婚：0.3組/日



⇒P.17

## 観光客(宿泊客)数

1,118人/日



⇒P.32

## 1人当たり平均配水量

440.0L/日



⇒P.37

## 1日当たりごみ排出量

60.8t/日

1.2kg/世帯・日



⇒P.38

## し尿及び浄化槽汚泥 収集量

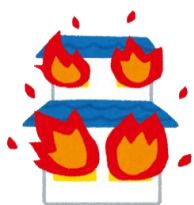
100.9kL/日



⇒P.39

## 火災

0.1件/日



⇒P.40

## 救急出動

16.3件/日

119番



⇒P.40

## 交通事故

0.3件/日



⇒P.41

## 刑法犯罪

0.5件/日



⇒P.41

## 1世帯当たりの自動車数 (乗用車+軽自動車)

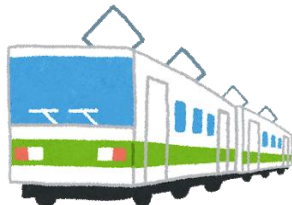
1.5台/世帯



⇒P.42

## 鉄道乗降客数 (市内3駅の合計)

2,464人/日



⇒P.42

## 南紀田辺インター 入出車台数

7,576台/日



⇒P.42

## 市民1人当たりの市税

119,851円/年・人



⇒P.48

# MEMO

【発行】

〒646-8545

和歌山県田辺市東山一丁目5番1号

田辺市企画部企画広報課企画調整係

電話：0739 - 22 - 5300（代表）

0739 - 26 - 9963（直通）

<https://www.city.tanabe.lg.jp/>