

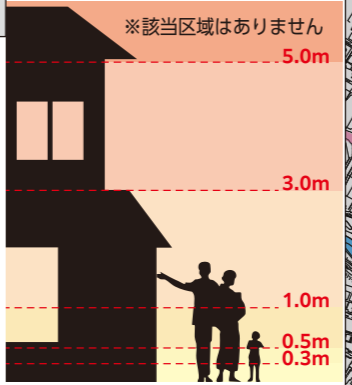
# 内水浸水想定区域図

## 降雨条件

- この地図は、都市下水道集水区域を対象に想定最大規模降雨（1時間 140mm）を想定した浸水状況を、雨水出水浸水想定区域に基づき表示したものです。
- 雨の降り方等の状況によっては当該浸水想定区域以外で浸水が発生する場合や表示の浸水深よりも深くなる場合もあります。

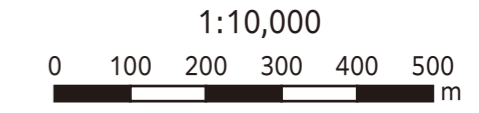
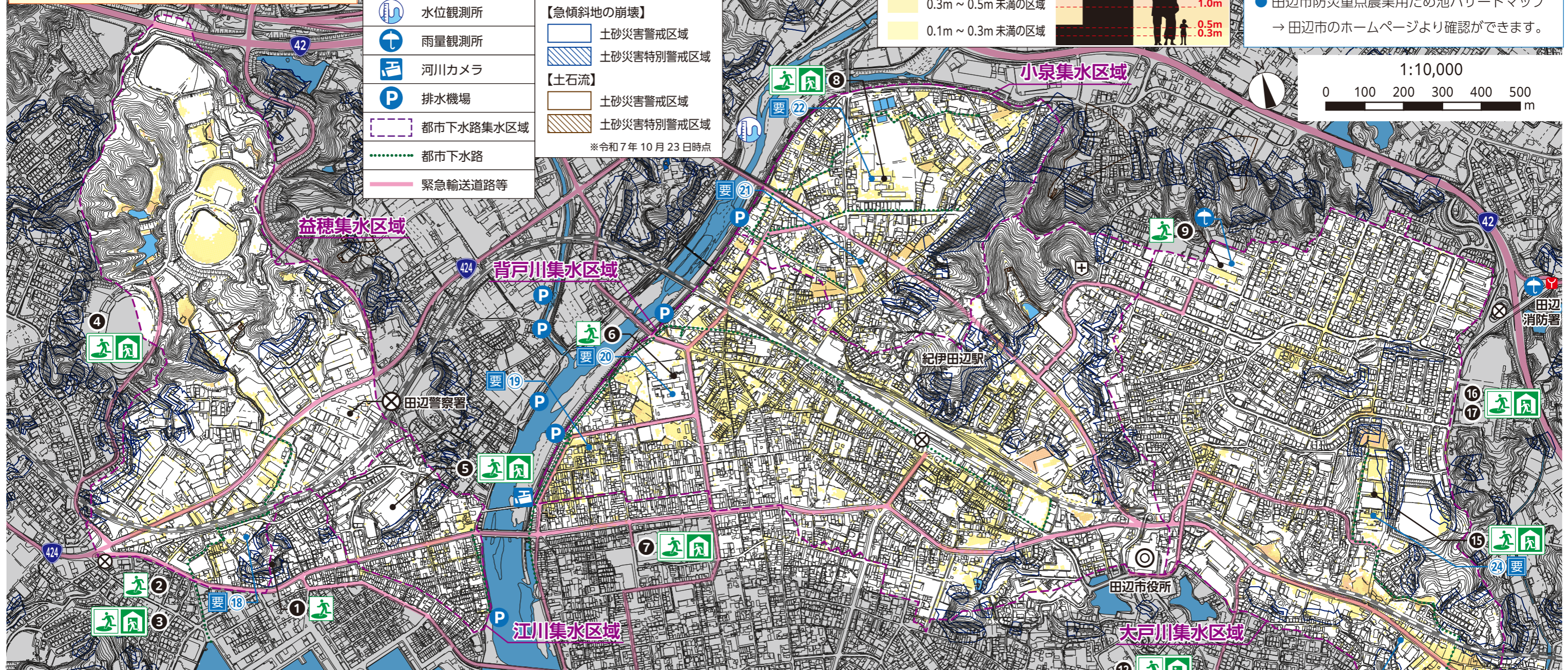
凡例	
	指定避難所 災害が沈静化した後に、自宅等が被害を受け居住する場所がなくなった市民を収容するための施設
	指定緊急避難場所 災害時又は災害のおそれがある場合に、その災害種別ごとの危険から市民が緊急的に避難するための施設
	要配慮者利用施設 社会福祉施設、学校、医療施設など、防災上の配慮を要する方が主に利用し、大雨のときに円滑かつ迅速な避難を確保する必要があると認められる施設で、市町村が水防法に基づき指定し、地域防災計画に記載している施設
	水位観測所
	雨量観測所
	河川カメラ
	排水機場
	都市下水道集水区域
	都市下水道
	緊急輸送道路等
【急傾斜地の崩壊】	
	土砂災害警戒区域
	土砂災害特別警戒区域
【土石流】	
	土砂災害警戒区域
	土砂災害特別警戒区域

浸水深区分	
	5.0m以上の区域 ※該当区域はありません
	3.0m～5.0m未満の区域 ※該当区域はありません
	1.0m～3.0m未満の区域
	0.5m～1.0m未満の区域
	0.3m～0.5m未満の区域
	0.1m～0.3m未満の区域



## ハザードマップの作成状況

- 田辺市公開型GIS「たなべWebMap」
  - 田辺市津波ハザードマップ
  - 田辺市津波避難マップ
  - 田辺市土砂災害ハザードマップ
  - 田辺市洪水ハザードマップ
  - 田辺市防災重点農業用ため池ハザードマップ
- 田辺市のホームページより確認ができます。



指定避難所 / 指定緊急避難場所					
番号	指定避難所	指定緊急避難場所	名称	住所	安全レベル
1	—		元町長寿館	上の山2丁目 13-31	—
2	—		もとまち保育所	天神崎 3-28	—
3			西部センター	天神崎 11-19	—
4			田辺スポーツパーク体育館	上の山1丁目 23-1-1	—
5			田辺第三小学校	上の山2丁目 6-10	★★
6	—		市民総合センター	高雄1丁目 23-1	★★
7			田辺第一小学校	上屋敷1丁目 2-1	—
8			高雄中学校	高雄3丁目 20-1	★★

番号	指定避難所	指定緊急避難場所	名称	住所	安全レベル
9	—		西牟婁総合庁舎	朝日ヶ丘 23-1	★★
10	—		田辺市文化交流センターたなべる	東陽 31-1	—
11			田辺第二小学校	東陽 21-1	—
12			東陽中学校	神子浜1丁目 4-66	—
13			南紀高等学校	学園 1-88	—
14			田辺高等学校	学園 1-71	—
15			田辺工業高等学校	あけぼの 51-1	★★
16			田辺東部小学校	南新万 28-1	—
17			ひがしコミュニティセンター	南新万 28-1	—

【避難場所・避難施設の安全レベル】	
★★★	浸水災害が発生した場合でも十分に安全な避難場所
★★	浸水災害が発生した場合でも一定の安全を確保することが可能である避難場所
★	大規模災害等が想定される場合には事前に開設しないとするか、開設した場合であっても危険が迫った場合には閉鎖の可能性がある避難場所
—	都市下水道集水区域外であるため、浸水シミュレーションによる避難場所安全レベルの判定が出来ない指定緊急避難場所

要配慮者利用施設			
番号	名称	番号	名称
18	デイサービスセンター わ。	21	昭和幼稚園
19	ケセラセ・ララ就労事業所	22	高雄中学校
20	田辺市社会福祉協議会田辺事業所	23	コンパスウォーク東山
		24	田辺工業高等学校