

和歌山県田辺市 景観まちづくり刷新事業の概要

～世界遺産 闘雞神社 を核とした景観整備と駅前空間の刷新～

ともに歩こう。次の1000年へ。

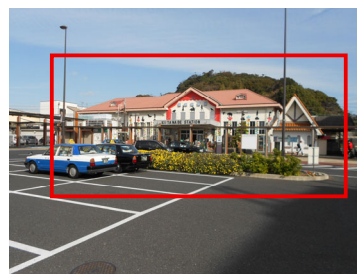
田辺市では、闘雞神社や JR 紀伊田辺駅前地区を含む市街地の地域を「景観まちづくり刷新モデル地区」に指定し、中心市街地の景観資源を活かしたまちづくりを推進し、個性的で魅力のあるまちづくりを進めてきました。



①整備前のポケットパーク



①整備後のポケットパーク



⑤整備前の JR 紀伊田辺駅



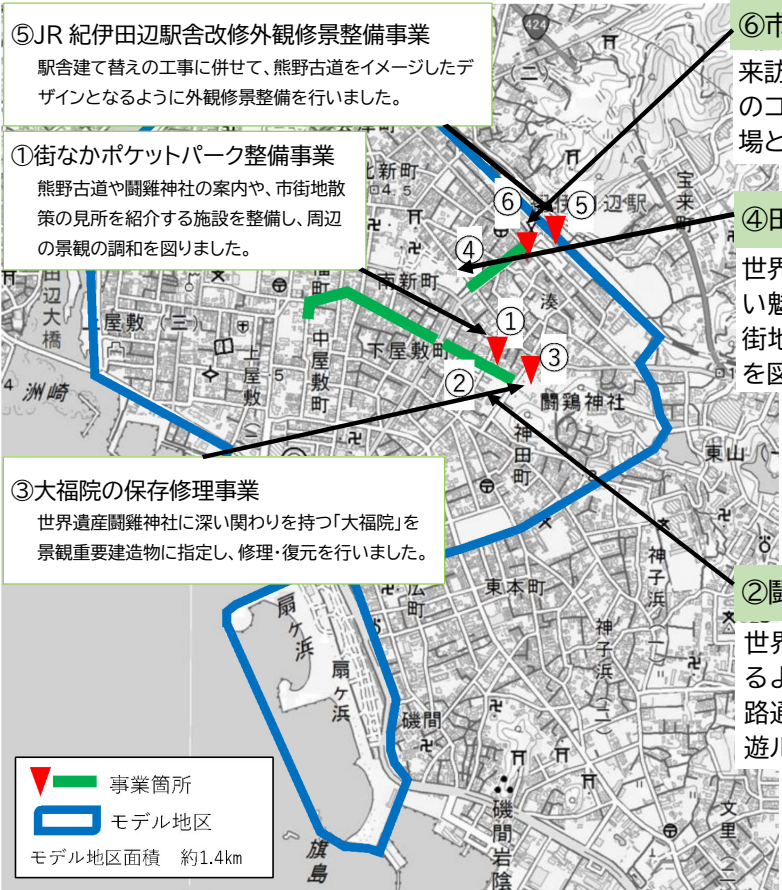
⑤整備後の JR 紀伊田辺駅

◆事業実施箇所及びモデル地区等◆

⑤JR 紀伊田辺駅舎改修外観修景整備事業
駅舎建て替えの工事に併せて、熊野古道をイメージしたデザインとなるように外観修景整備を行いました。

①街なかポケットパーク整備事業
熊野古道や闘雞神社の案内や、市街地散策の見所を紹介する施設を整備し、周辺の景観の調和を図りました。

③大福院の保存修理事業
世界遺産闘雞神社に深い関わりを持つ「大福院」を景観重要建造物に指定し、修理・復元を行いました。



⑥市街地活性化施設整備事業

来訪者の休憩スペースや交流拠点の場としてのコワーキングスペースを設け、交流拠点の場としての機能を図りました。

④田辺駅前商店街外観修景整備事業

世界遺産のまち「田辺市」の玄関口にふさわしい魅力ある通りとなるよう、田辺市駅前商店街地域の景観や夜間のライトアップでの修景を図りました。

②闘雞神社参道及び宮路通り他の舗装美化事業

世界遺産の神社としてふさわしい参道となるように舗装の美化化を実施し、併せて宮路通りから南方熊楠顕彰館を結ぶ市道を周遊ルートとして美化化を図りました。

<事業前>



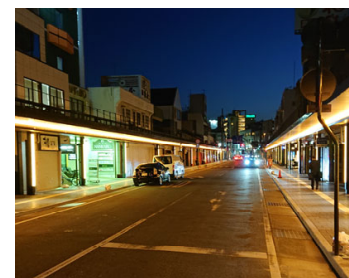
<事業後>



整備後の交流拠点



整備後の昼の駅前商店街



整備後の夜の駅前商店街



整備後の道路美化化



整備後の道路美化化

事業箇所
モデル地区
モデル地区面積 約1.4km