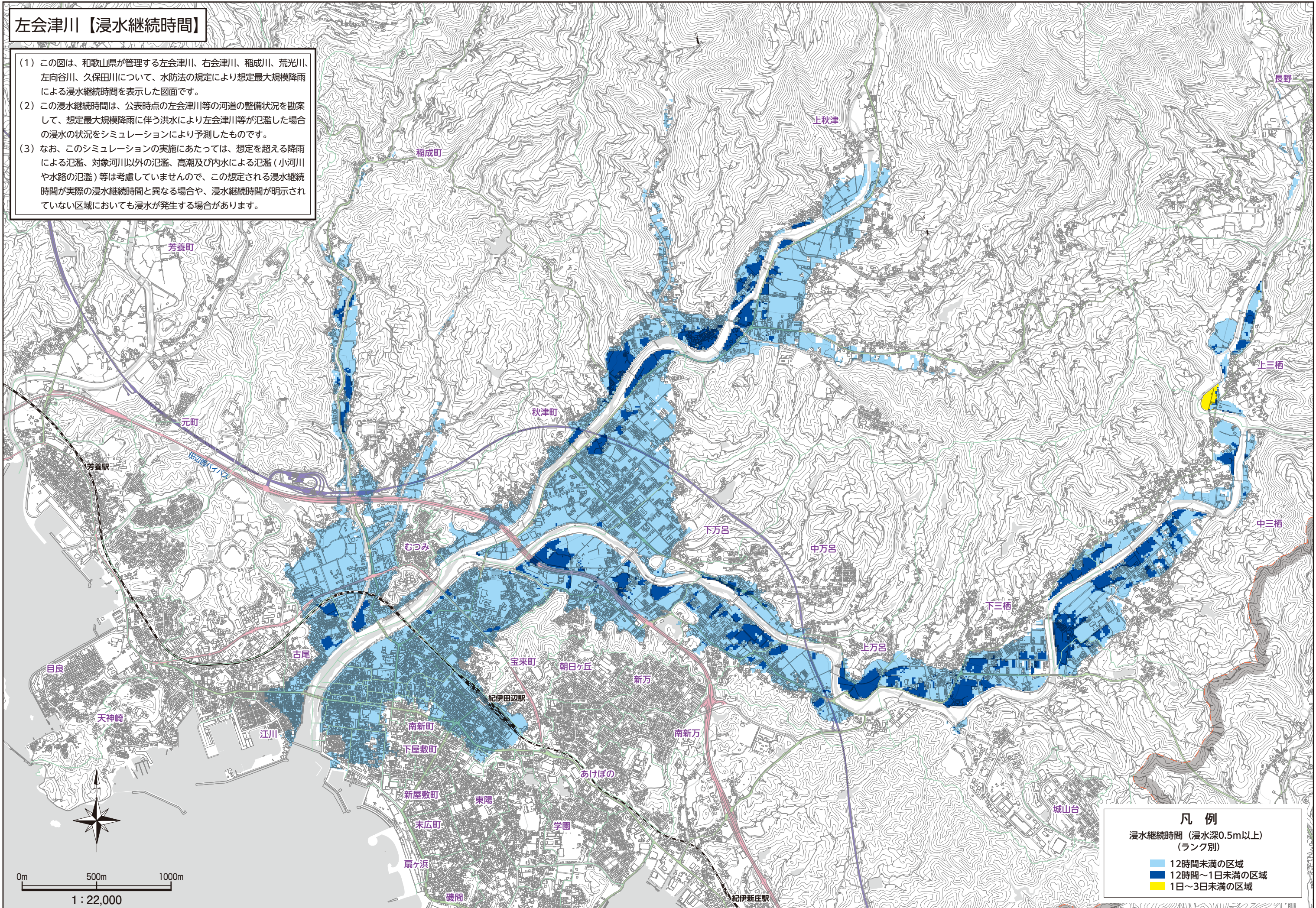


左会津川【浸水継続時間】

- (1) この図は、和歌山県が管理する左会津川、右会津川、稲成川、荒光川、左向谷川、久保田川について、水防法の規定により想定最大規模降雨による浸水継続時間を表示した図面です。
- (2) この浸水継続時間は、公表時点の左会津川等の河道の整備状況を勘案して、想定最大規模降雨に伴う洪水により左会津川等が氾濫した場合の浸水の状況をシミュレーションにより予測したものです。
- (3) なお、このシミュレーションの実施にあたっては、想定を超える降雨による氾濫、対象河川以外の氾濫、高潮及び内水による氾濫（小河川や水路の氾濫）等は考慮していませんので、この想定される浸水継続時間が実際の浸水継続時間と異なる場合や、浸水継続時間が明示されていない区域においても浸水が発生する場合があります。



凡例	
浸水継続時間（浸水深0.5m以上） （ランク別）	
■	12時間未満の区域
■	12時間～1日未満の区域
■	1日～3日未満の区域