

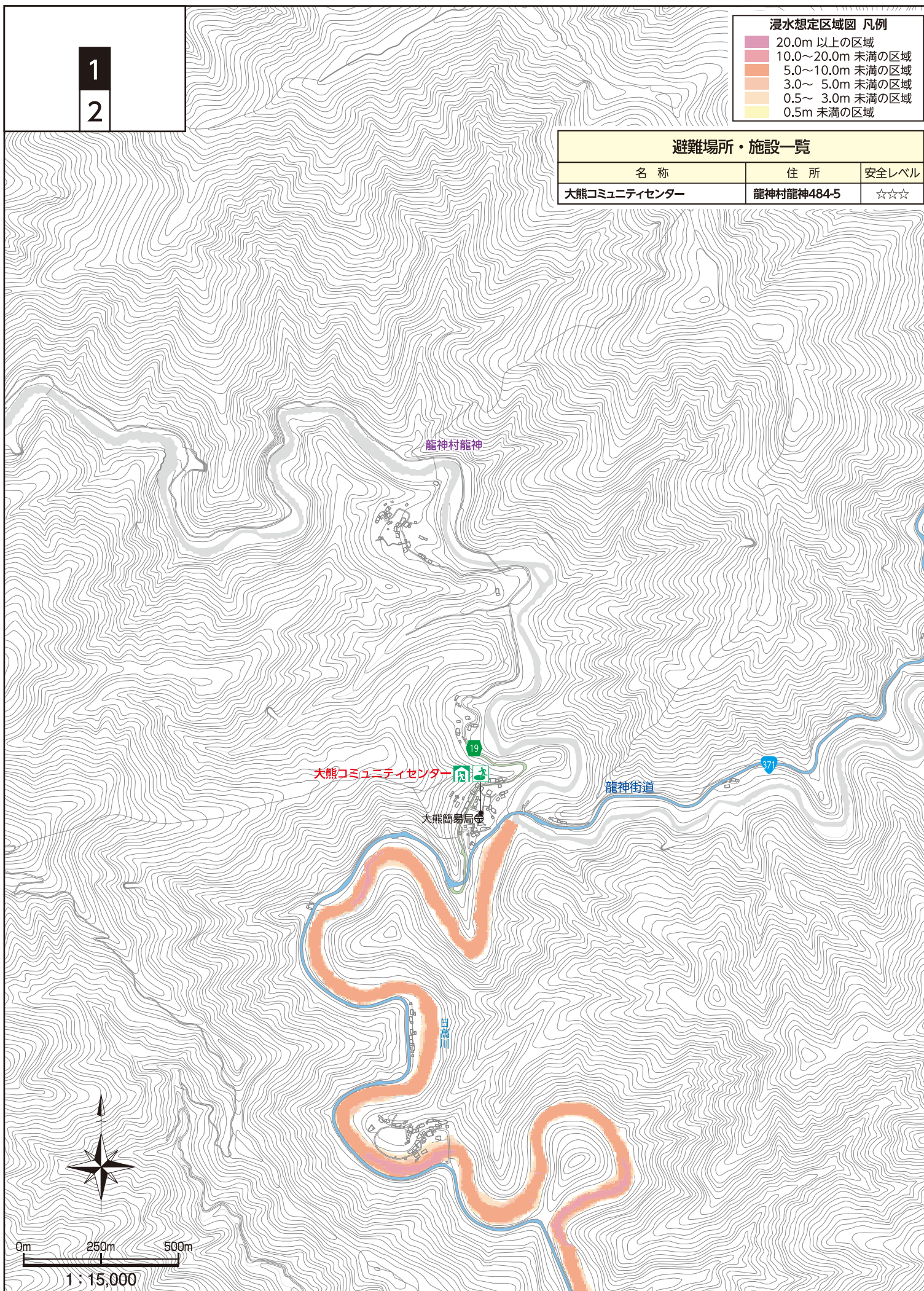
1
2

浸水想定区域図 凡例

20.0m 以上の区域
10.0~20.0m 未満の区域
5.0~10.0m 未満の区域
3.0~ 5.0m 未満の区域
0.5~ 3.0m 未満の区域
0.5m 未満の区域

避難場所・施設一覧

名称	住所	安全レベル
大熊コミュニティセンター	龍神村龍神484-5	☆☆☆



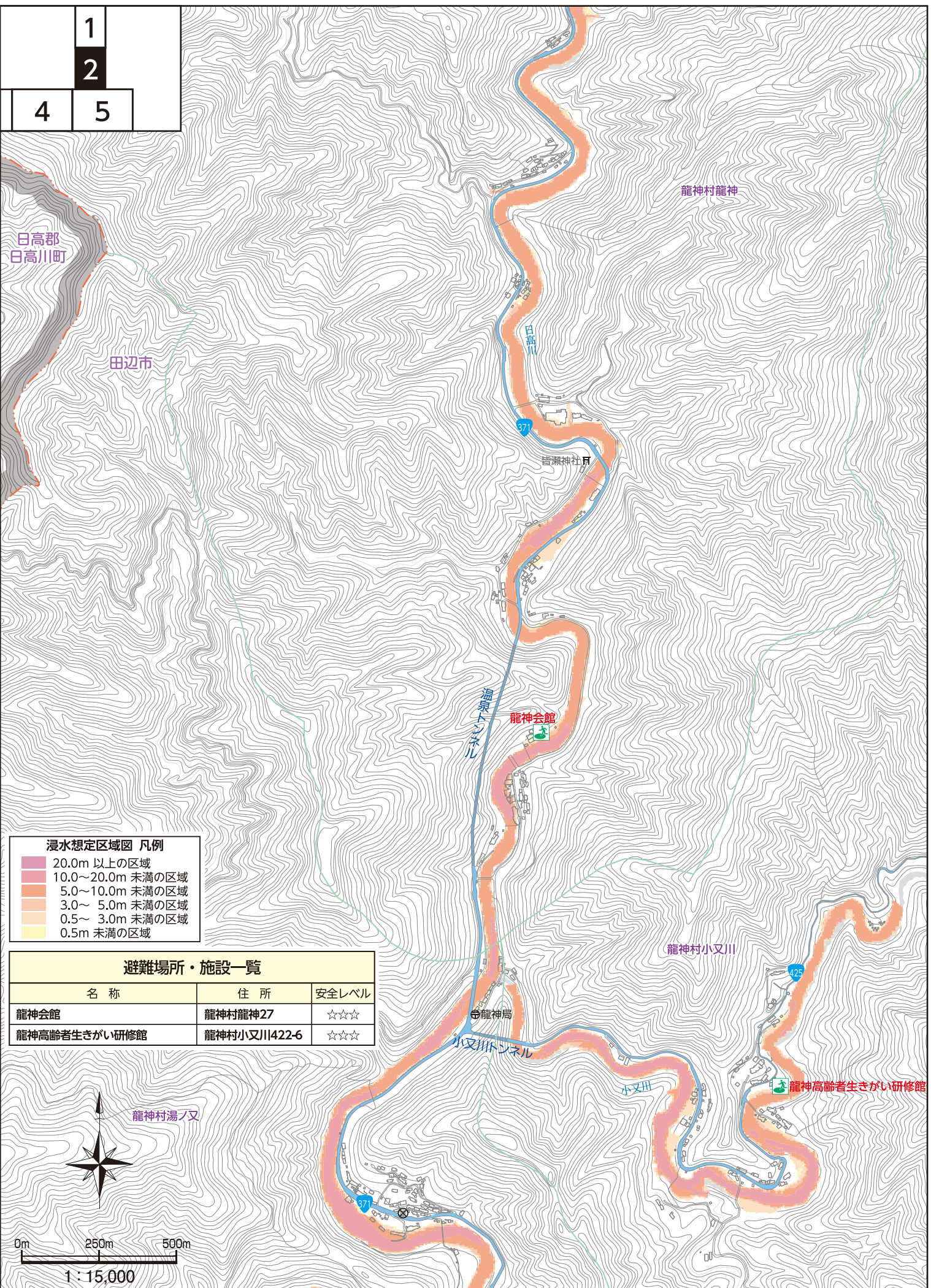
1
2
4
5

浸水想定区域図 凡例

20.0m 以上の区域
10.0~20.0m 未満の区域
5.0~10.0m 未満の区域
3.0~ 5.0m 未満の区域
0.5~ 3.0m 未満の区域
0.5m 未満の区域

避難場所・施設一覧

名称	住所	安全レベル
龍神会館	龍神村龍神27	☆☆☆
龍神高齢者生きがい研修館	龍神村小又川422-6	☆☆☆



3	4
6	7

④ カット図へ続く

(カット図)

日高郡
日高川町

⑤ 左へ続く

日高郡
日高川町

龍神村 龍神村小家

龍神村 龍神村小家

甲斐ノ川簡易局舎

旧甲斐ノ川小学校

龍神村 甲斐ノ川

荒島神社

甲斐ノ川地域防災センター

浸水想定区域図 凡例

- 20.0m 以上の区域
- 10.0~20.0m 未満の区域
- 5.0~10.0m 未満の区域
- 3.0~ 5.0m 未満の区域
- 0.5~ 3.0m 未満の区域
- 0.5m 未満の区域

避難場所・施設一覧

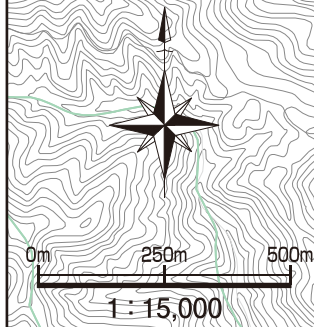
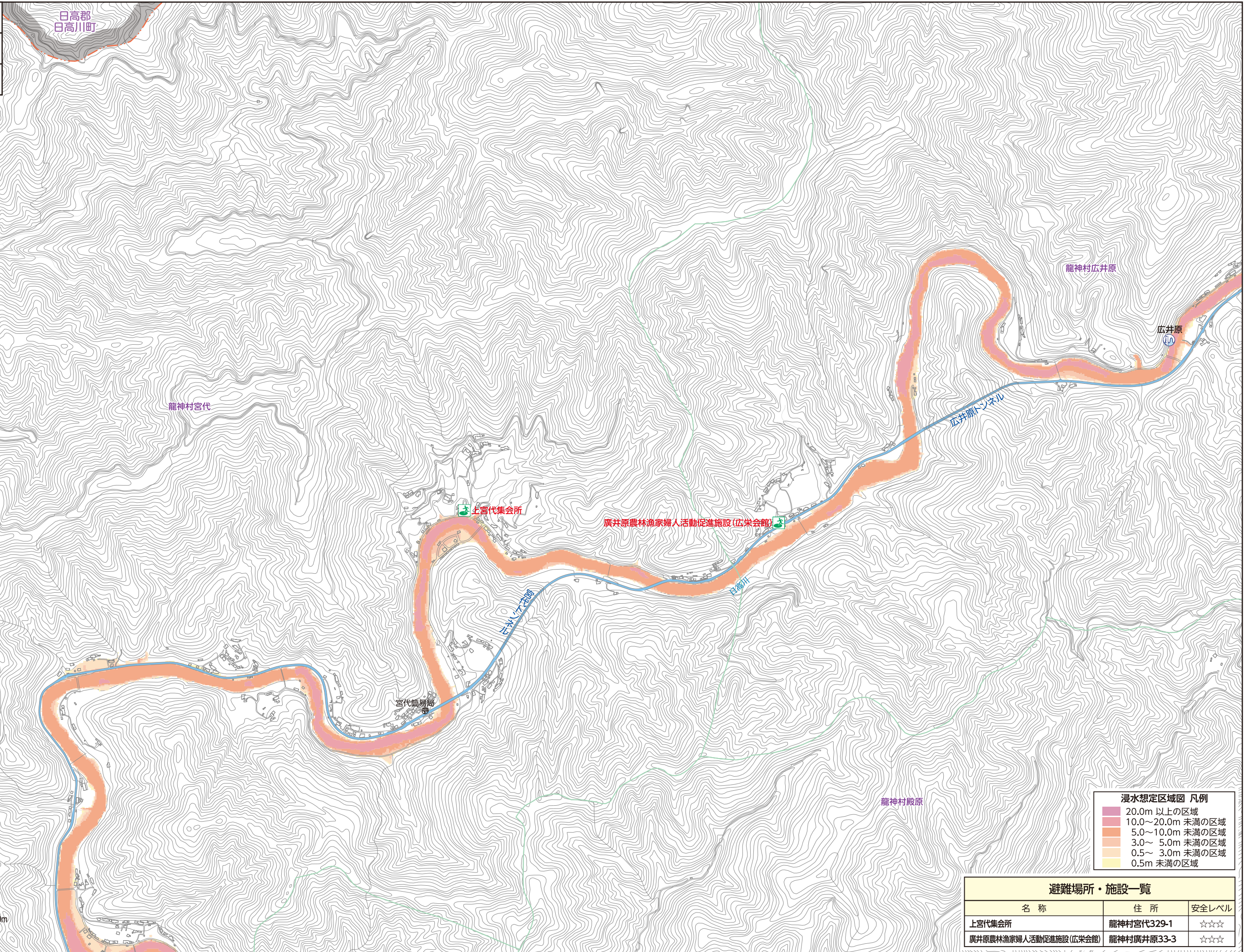
名称	住所	安全レベル
甲斐ノ川地域防災センター	龍神村甲斐ノ川1311	☆☆
旧甲斐ノ川小学校	龍神村甲斐ノ川1081	☆☆☆
小家会館	龍神村小家714-1	☆☆☆



0m 250m 500m

1:15,000

	2	
3	4	5
6	7	8



浸水想定区域図 凡例

20.0m 以上の区域
10.0~20.0m 未満の区域
5.0~10.0m 未満の区域
3.0~ 5.0m 未満の区域
0.5~ 3.0m 未満の区域
0.5m 未満の区域

避難場所・施設一覧

名称	住所	安全レベル
上宮代集会所	龍神村宮代329-1	☆☆☆
広井原農林漁家婦人活動促進施設(広栄会館)	龍神村廣井原33-3	☆☆☆

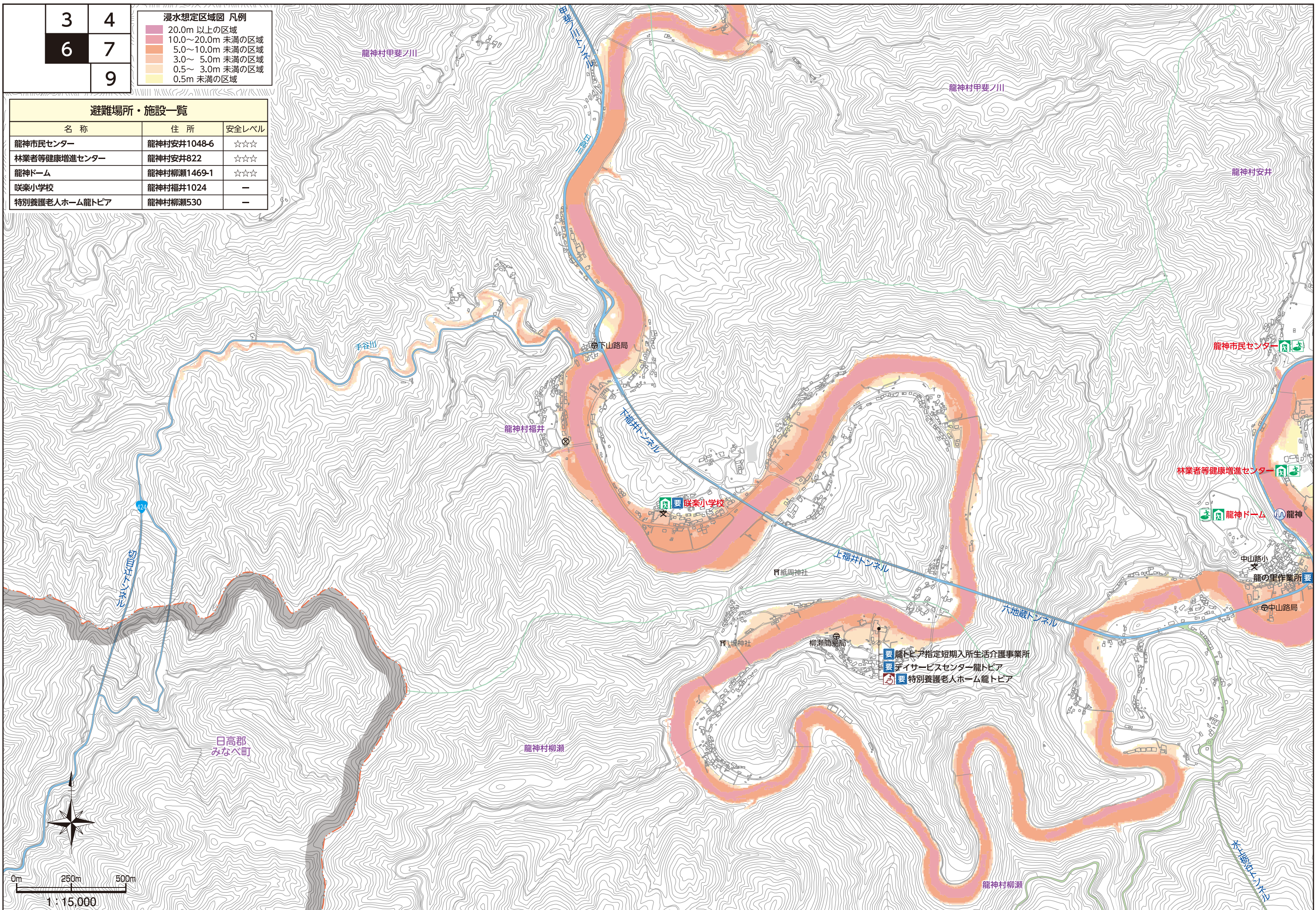
3 4
6 7
9

浸水想定区域図 凡例

20.0m 以上の区域
10.0~20.0m 未満の区域
5.0~10.0m 未満の区域
3.0~ 5.0m 未満の区域
0.5~ 3.0m 未満の区域
0.5m 未満の区域

避難場所・施設一覧

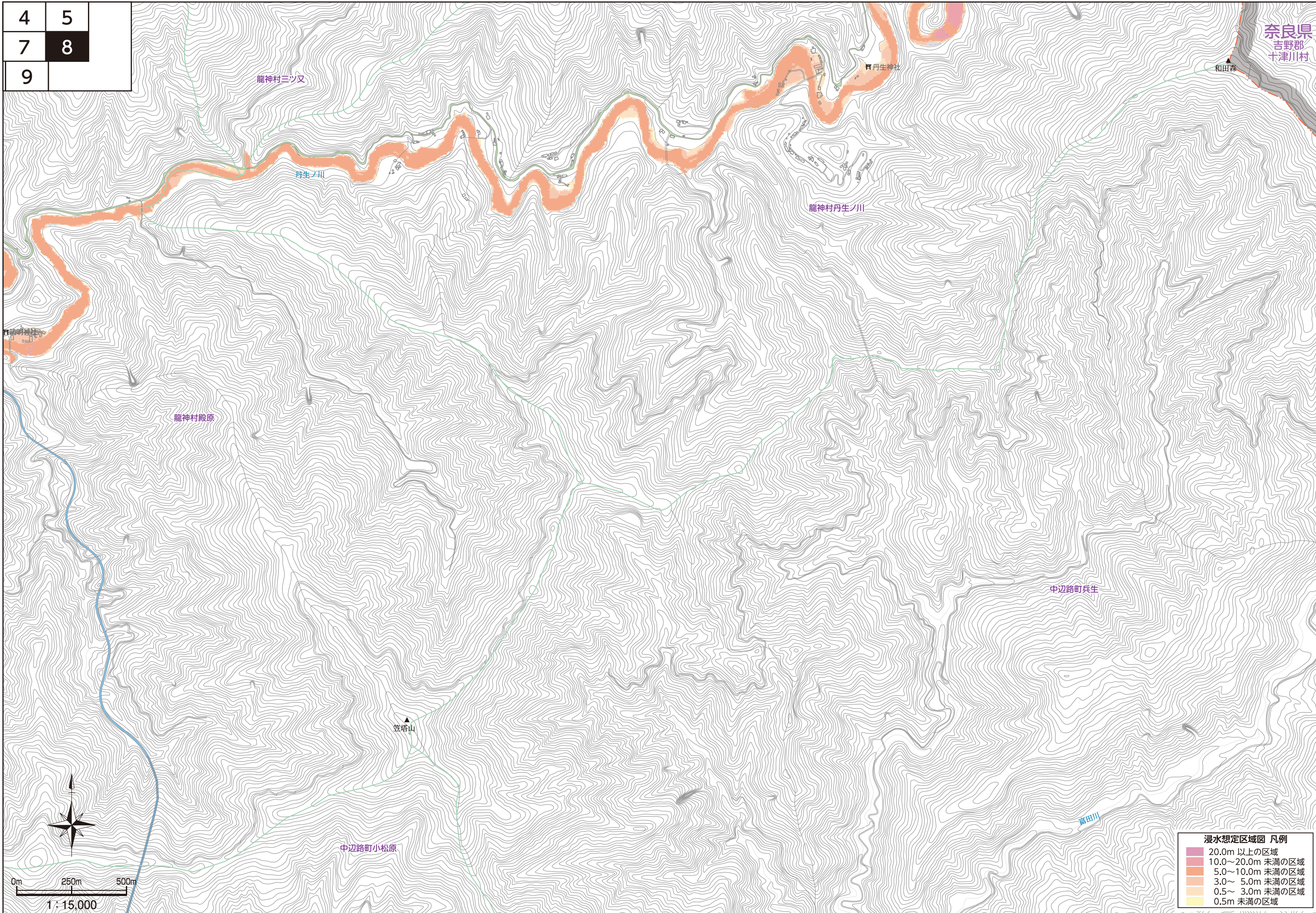
名称	住所	安全レベル
龍神市民センター	龍神村安井1048-6	☆☆☆
林業者等健康増進センター	龍神村安井822	☆☆☆
龍神ドーム	龍神村柳瀬1469-1	☆☆☆
咲楽小学校	龍神村福井1024	—
特別養護老人ホーム龍トピア	龍神村柳瀬530	—



要 龍トピア指定短期入所生活介護事業所
要 デイサービスセンター龍トピア
要 特別養護老人ホーム龍トピア

4	5	
7	8	
9		

奈良県
吉野郡
十津川村



浸水想定区域図 凡例

20.0m 以上の区域
10.0~20.0m 未満の区域
5.0~10.0m 未満の区域
3.0~ 5.0m 未満の区域
0.5~ 3.0m 未満の区域
0.5m 未満の区域