

浸水想定区域図 凡例

20.0m 以上の区域
10.0~20.0m 未満の区域
5.0~10.0m 未満の区域
3.0~ 5.0m 未満の区域
0.5~ 3.0m 未満の区域
0.5m 未満の区域

避難場所・施設一覧

名称	住所	安全レベル
新庄幼稚園	新庄町1437	☆☆☆
新庄中学校	新庄町2266-2	☆☆☆
新庄第二小学校	新庄町3193	☆☆☆
和歌山県立情報交流センター (Big-U)	新庄町3353-9	☆☆☆
新庄小学校	新庄町2300	☆☆☆
新庄公民館 (2階)	新庄町2031-3	☆☆

※田辺市域外のハザード情報については、各市町村関係部署にお問合せください。



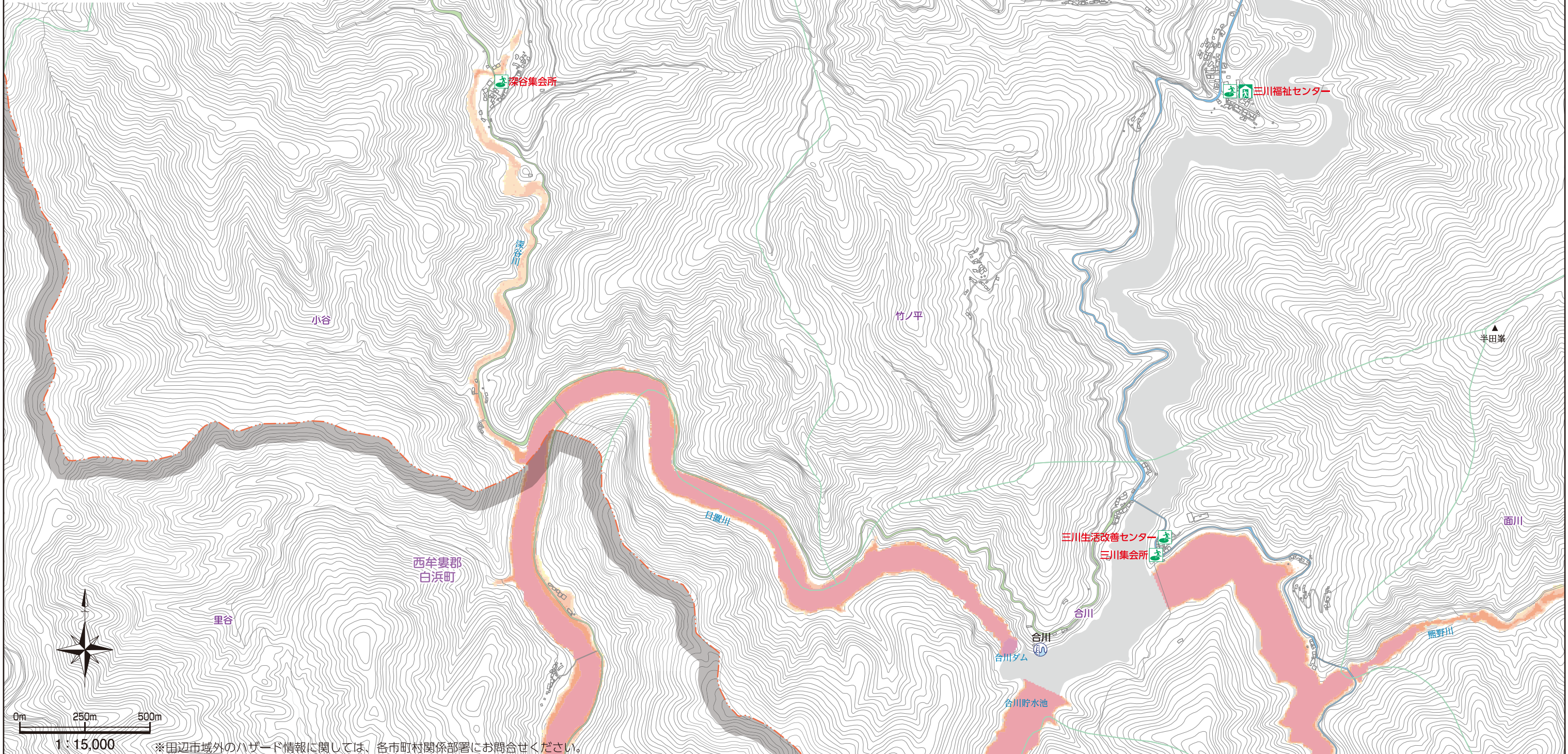
22	23
25	26
	27

浸水想定区域図 凡例

	20.0m 以上の区域
	10.0~20.0m 未満の区域
	5.0~10.0m 未満の区域
	3.0~ 5.0m 未満の区域
	0.5~ 3.0m 未満の区域
	0.5m 未満の区域

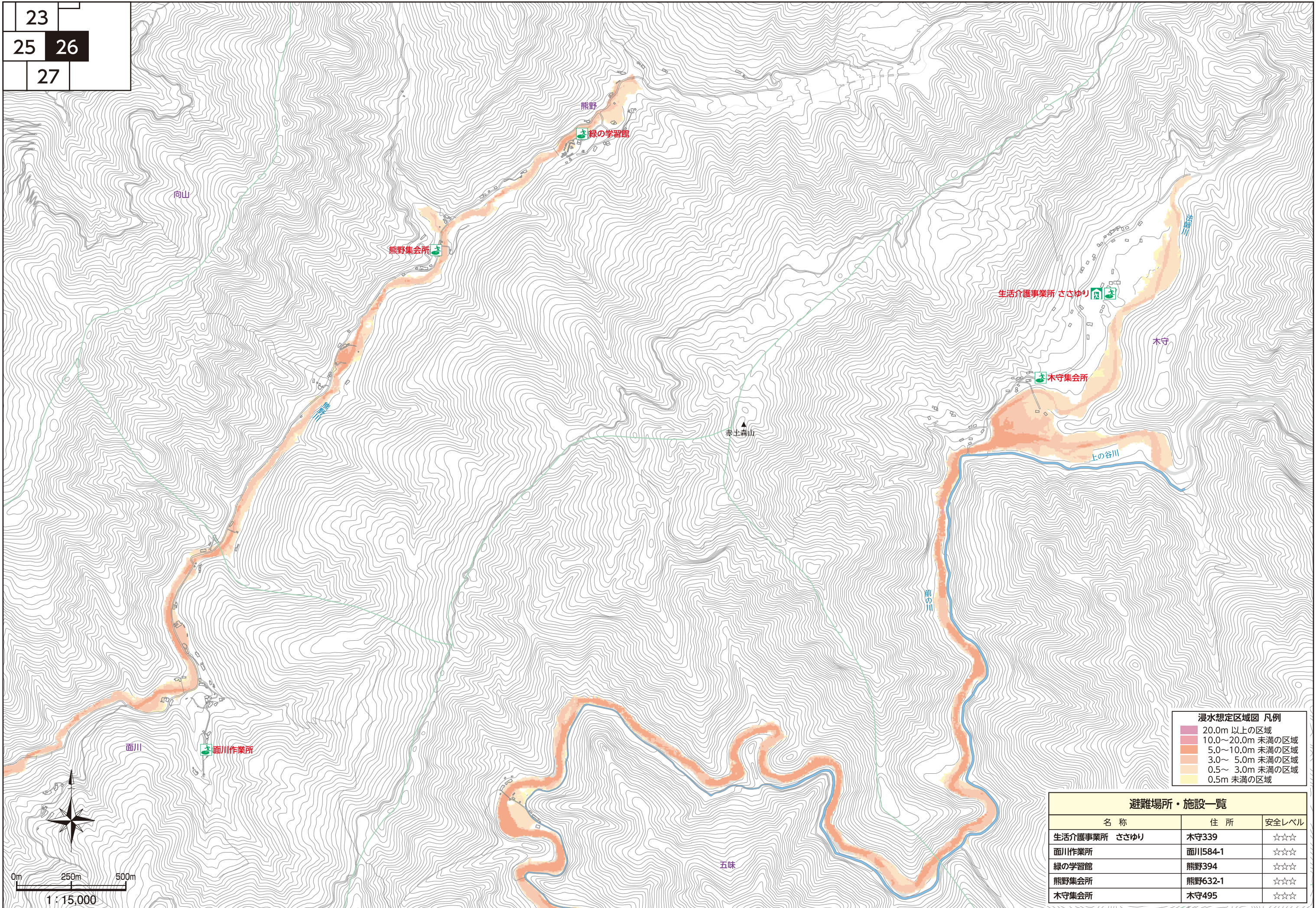
避難場所・施設一覧

名称	住所	安全レベル
三川福祉センター	向山354-1	☆☆☆
深谷集会所	深谷76-1	☆☆☆
三川生活改善センター	合川439-4	☆☆☆
三川集会所	合川1680-12	☆☆☆



※田辺市域外のハザード情報に関しては、各市町村関係部署にお問合せください。

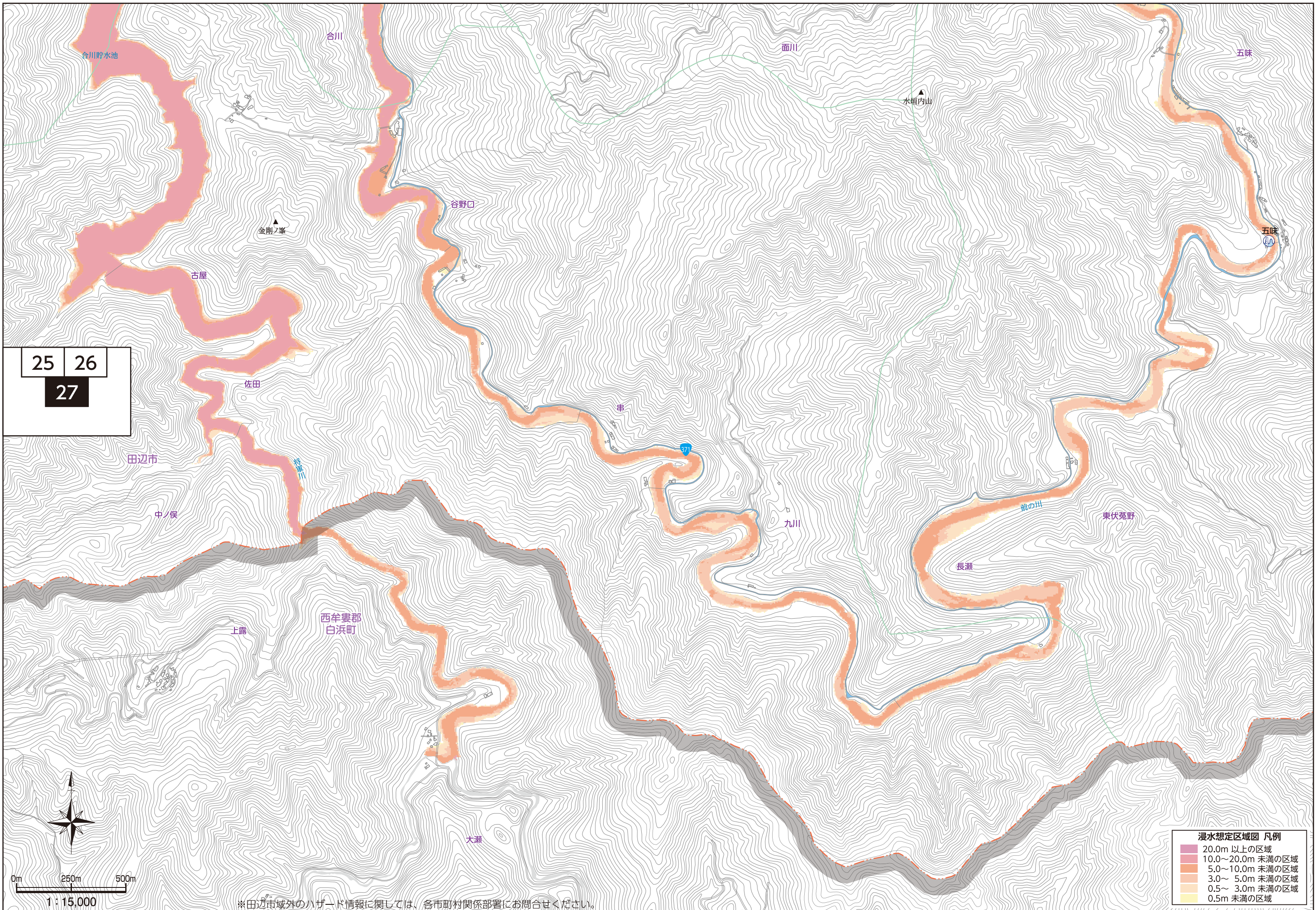
23	
25	26
27	



浸水想定区域図 凡例

20.0m 以上の区域
10.0~20.0m 未満の区域
5.0~10.0m 未満の区域
3.0~ 5.0m 未満の区域
0.5~ 3.0m 未満の区域
0.5m 未満の区域

避難場所・施設一覧		
名称	住所	安全レベル
生活介護事業所 ささゆり	木守339	☆☆☆
面川作業所	面川584-1	☆☆☆
緑の学習館	熊野394	☆☆☆
熊野集会所	熊野632-1	☆☆☆
木守集会所	木守495	☆☆☆



25 26
27

浸水想定区域図 凡例

20.0m 以上の区域
10.0～20.0m 未満の区域
5.0～10.0m 未満の区域
3.0～ 5.0m 未満の区域
0.5～ 3.0m 未満の区域
0.5m 未満の区域

*田辺市域外のハザード情報に関しては、各市町村関係部署にお問合せください。