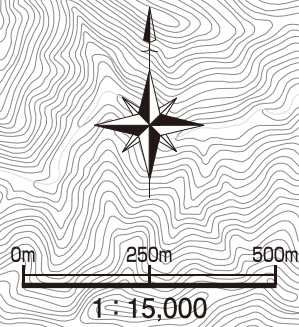


浸水想定区域図 凡例

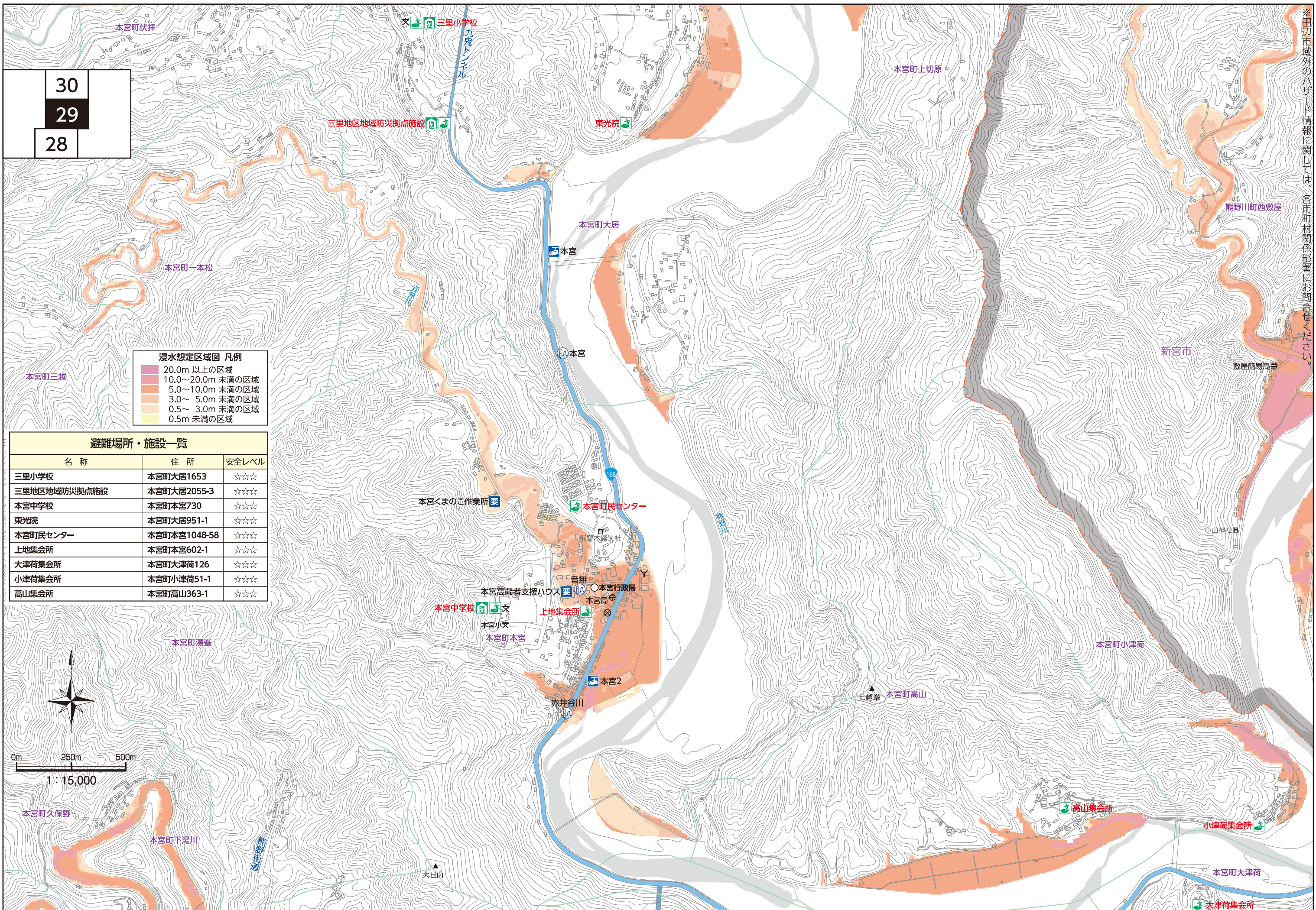
20.0m 以上の区域
10.0~20.0m 未満の区域
5.0~10.0m 未満の区域
3.0~ 5.0m 未満の区域
0.5~ 3.0m 未満の区域
0.5m 未満の区域

避難場所・施設一覧

名称	住所	安全レベル
下湯川集会所	本宮町下湯川1275-2	☆☆☆
旧皆地小学校(僻地集会所)	本宮町皆地413	☆☆☆
請川地区地域防災拠点施設	本宮町請川1480-5	☆☆☆
祐川寺	本宮町請川1374	☆☆☆
田代集会所	本宮町田代242	☆☆☆
旧静川小学校	本宮町静川1727-1	☆☆☆



※田辺市域外のハザード情報は、各市町村関係部署にお問合せください。



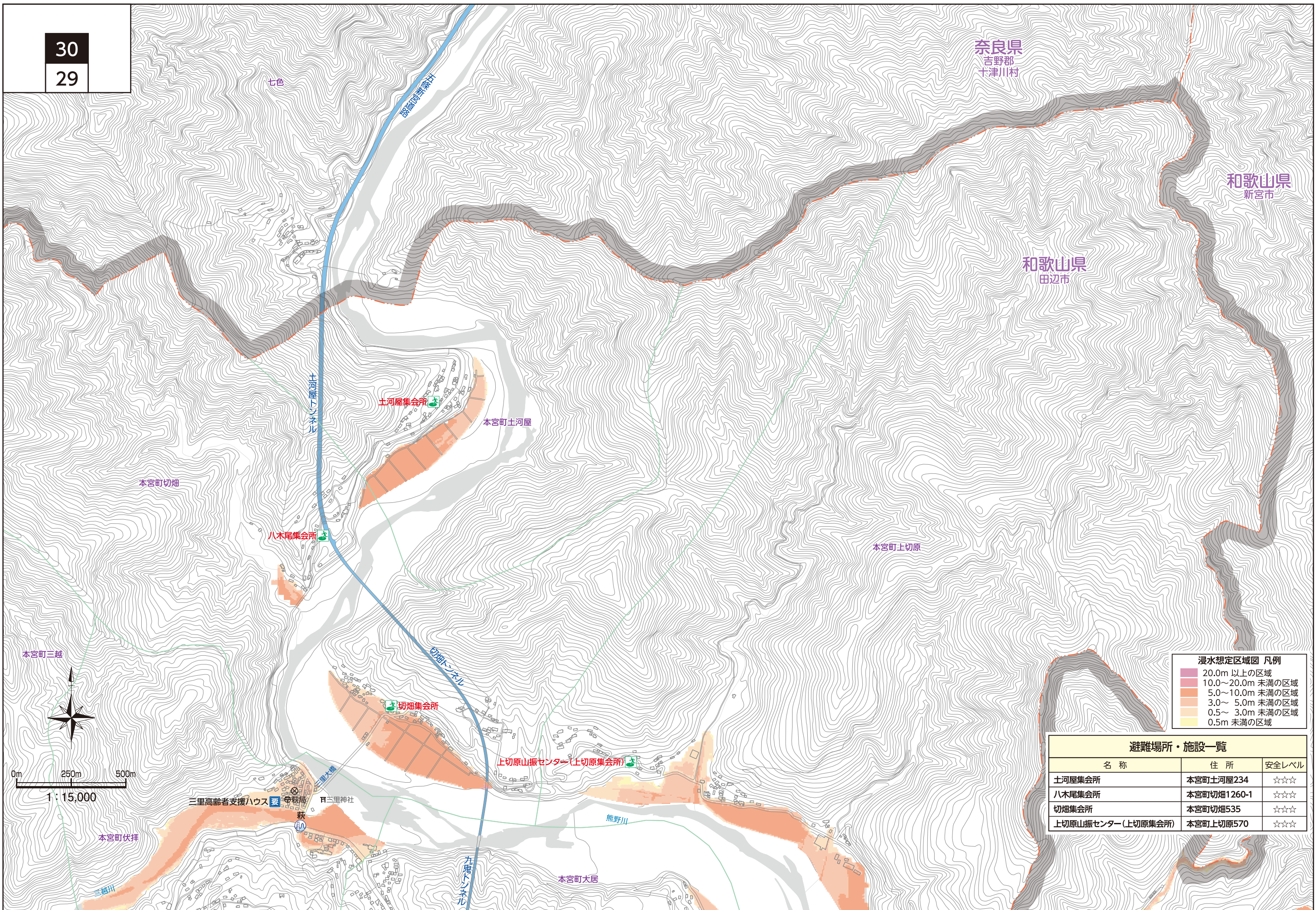
30
29
28

浸水想定区域図 凡例

20.0m 以上の区域
10.0~20.0m 未満の区域
5.0~10.0m 未満の区域
3.0~ 5.0m 未満の区域
0.5~ 3.0m 未満の区域
0.5m 未満の区域

避難場所・施設一覧

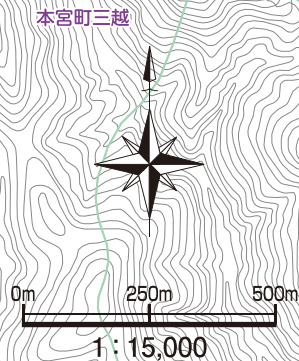
名称	住所	安全レベル
三里小学校	本宮町大居1653	☆☆☆
三里地区地域防災拠点施設	本宮町大居2055-3	☆☆☆
本宮中学校	本宮町本宮730	☆☆☆
東光院	本宮町大居951-1	☆☆☆
本宮町民センター	本宮町本宮1048-58	☆☆☆
上地集会所	本宮町本宮602-1	☆☆☆
大津荷集会所	本宮町大津荷126	☆☆☆
小津荷集会所	本宮町小津荷51-1	☆☆☆
高山集会所	本宮町高山363-1	☆☆☆



奈良県
吉野郡
十津川村

和歌山県
新宮市

和歌山県
田辺市



浸水想定区域図 凡例

20.0m 以上の区域
10.0~20.0m 未満の区域
5.0~10.0m 未満の区域
3.0~ 5.0m 未満の区域
0.5~ 3.0m 未満の区域
0.5m 未満の区域

避難場所・施設一覧

名称	住所	安全レベル
土河屋集会所	本宮町土河屋234	☆☆☆
八木尾集会所	本宮町切畑1260-1	☆☆☆
切畑集会所	本宮町切畑535	☆☆☆
上切原山振センター(上切原集会所)	本宮町上切原570	☆☆☆