

こだま文庫新刊情報 (2026年4月)

いつも 機嫌よくいられる本	岡崎 かつひろ	13歳からの データサイエンス	稲田 修一	ソフトボアのはぎれで つくるふつうのぬいぐるみ	平栗あずさ
わたしが輝く、 ごほうび趣味	宝島社	地面師vs.地面師	森 功	DANGER	村山 由佳

月曜日～金曜日（祝日は除く）9時～17時 【お問い合わせ先】本宮公民館 0735-42-1164

令和8年度 移動図書館年間日程表

	4月	5月	6月	7月	8月	9月	10月	11月	12月	1月	2月	3月
べんけい号 (各ステーション)	14 (火)	20 (水)	18 (木)	16 (木)	20 (木)	15 (火)	21 (水)	20 (金)	18 (金)	19 (火)	12 (金)	16 (火)
やまびこ号 (小学校・保育園)	17 (金)	15 (金)	5 (金)	1 (水)		2 (水)	8 (木)	5 (木)	2 (水)	13 (水)		3 (水)



移動図書館4月巡回日



令和8年4月17日（金）	
本宮小学校	10:00～11:00
三里小学校	13:00～14:00
令和8年4月14日（火）	
（伏拝）福寿集会所	10:30～11:10
（大居）大居集会所	11:30～11:50
（静川）平集会所	13:10～13:40
（請川）請川郵便局前	14:00～14:30
（皆地）皆地ふれあいの里	15:00～15:30



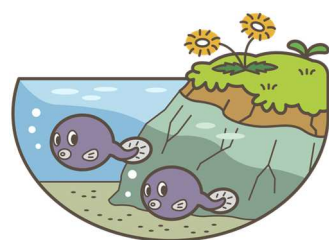
貸出ランキング



「たなべるレター令和8年3月」掲載 過去2ヶ月の貸出ベスト5		
1	『エピクロスの処方箋』	夏川草介
1	『架空犯』	東野圭吾
3	『あなたが誰かを殺した』	東野圭吾
4	『クスノキの番人』	東野圭吾
5	『「さみしさ」に負けないための脳科学』	中野信子
5	『成瀬は都を駆け抜ける』	宮島未奈
5	『アフターユー』	一穂ミチ
5	『マスカレード・ライフ』	東野圭吾
5	『クスノキの女神』	東野圭吾
5	『白鳥とコウモリ』	東野圭吾

令和8年2月末の人口等

地域別	男	女	計	人口割合	世帯数
三 里	373	410	783	35.3%	461
本 宮	209	220	429	19.4%	246
四村川	242	265	507	22.8%	300
請 川	216	283	499	22.5%	342
計	1,040	1,178	2,218	100.0%	1,349



令和8年
4月号



本宮公民館報

発行：本宮公民館
住所：田辺市本宮町本宮219番地
電話：0735-42-1164 FAX0735-42-1194
館長：小守 充 主任：上野浩史 主事：垣内 保

ご卒業おめでとうございます!!

3月6日（金）本宮中学校の卒業式が行われ、14名の皆さんが卒業されました。教室での学習やクラブ活動・修学旅行などの思い出を胸に、それぞれの進路でのご活躍を期待します。3月23日（月）町内2校の小学校で卒業式が行われ、三里小学校では4名、本宮小学校では9名の皆さんが卒業されました。小学校の6年間は、いろいろな思い出がたくさんできたことと思います。4月からはよいよ中学生です。勉強やスポーツに一生懸命励んでください。



本宮中学校



三里小学校



本宮小学校

ふるさと学習発表会～三里小学校～

2月26日（木）「ふるさと学習発表会」が三里小学校で開催されました。1・2年生が合奏と音読を可愛らしく元気に行い、3・4年生の「本宮ええとこあんで!」では、釜餅作り・牧場見学・わら笠作りの体験をクイズを織り交ぜながら発表しました。続いて1・2年生の「三里のステキ」では、1人1人が思う三里の好きなところや素敵なおとこをたくさん発表し、最後に5・6年生の「語り部活動の1年～もっと熊野を知ってもらうために～」では、語り部発表までの過程を説明し語り部を実演した後、魅力発信のために作った「三里すごろく」を披露しました。児童たちは一生懸命に学習の成果を発表していました。



5・6年生

1・2年生



3・4年生

第9回女性会福祉まつり～女性会春まつり～

3月8日（日）、田辺市女性会連絡協議会本宮支部主催、本宮公民館協力による「第9回女性会福祉まつり」を開催しました。この福祉まつりは女性会本宮支部が、地域で活動している方の発表できる場の提供や、地域の皆さんが活動している方を知り交流を深めるために、2年に1度開催しているものです。当日は、熊野本宮伝統芸能教室さんの「平治川の長刀踊」、ラッキーローバーさんの「ヒップホップダンス」、東弘幸さんの「どじょうすくい踊り」、福田里実さんの「中国楽器 二胡（にこ）演奏」、森の仕立て屋さんの「手作りファッションショー」、9組14名の皆様による「ピアノ演奏」を披露していただきました。出演者の皆様、会場にお越しいただき温かい拍手で盛り上げていただいた皆様、本当にありがとうございました。



ヒップホップダンス（ラッキーローバーさん）



ファッションショー（森の仕立て屋さん）

公民館健康麻雀教室



健康麻雀は、「賭けない、飲まない、吸わない」というルールで、老若男女誰でも楽しく頭と指先を使い、会話を楽しみながらゲームを行うことで脳が活性化され、認知症の予防になるといわれています。公民館では毎月、第3金曜日に小津荷集会所において健康麻雀教室を開催しています。集まった皆さんからは、この教室に参加してから「頭が冴えるようになった。冗談などを言って笑えることが楽しい」との感想がありました。

【お問い合わせ先】 本宮教育事務所 0735-42-1164

第2回本宮地域学社融合推進協議会定例会開催

2月26日（木）、第2回本宮地域学社融合推進協議会定例会を行政局で開催しました。本宮小学校、三里小学校、本宮中学校の校長、本宮公民館の主任より令和7年度年間事業報告、決算報告などを行いました。続いて、令和8年度の協議会活動方針、委員の構成について協議後、昨年11月に開催した「第3回本宮つながりフェス」についての振り返りを行いました。最後に、来年度も同フェスを開催するにあたり、どういう形で進めていけばよいかなどについて話し合いました。今後も、学校・家庭・地域の連携を深めて学社融合活動を推進していきますので、地域の皆様のご協力をお願いいたします。

春の「熊野本宮寄席」&映画上映会のお知らせ

本宮公民館本宮分館では、地域の文化貢献として「熊野本宮寄席」と短編時代映画「熊野伝説Ⅲ『夕凧』」の上映会を下記の日程で開催します。皆さまお誘いあわせの上ご来場ください。

【日 時】 令和8年4月11日（土）

開場：午後2時／開演：午後2時30分

【場 所】 世界遺産熊野本宮館 北棟

【入場料】 2,000円

【出 演】 桂 文三・桂 笑我

【主 催】 本宮公民館本宮分館

【日 時】 令和8年4月12日（日）

開場：午後1時30分／開演：午後2時

【場 所】 世界遺産熊野本宮館 北棟

【入場料】 無料

【主 催】 本宮公民館本宮分館

【お問い合わせ先】 090-3675-5985（高栖）



公民館サークル・教室紹介

サークル・教室名	講師(代表)	日時	会場/会費	途中参加	備考
本宮短歌会	玉石 薫	第4金曜日（8月・12月 [※] ） 9時30分～12時	本宮行政局	可	短歌
スプラッシュ	中岸 公	第2・4木曜日 19時～21時00分	本宮行政局 無料	可	英会話を通じて 異文化を知る会
ヨガ教室		毎週 火曜日 13時30分～15時30分	うらら館（元気工房） 年/2,000円	可	ヨガ
豊優会	柏木サダ子	毎月 第1・3木曜日 19時～21時	うらら館（元気工房） 年/4,000円	可	民謡（舞踊）
縋るル 読み聞かせ隊	九鬼かおる	月3回程度	三里小学校 ひまわり保育園 無料	可	絵本の読み 聞かせ
熊野本宮陶芸クラブ	向尾 望美	月2回 第1・3火曜日	町民センター横（熊野本宮 窯）年/24,000円	不可	陶芸 ※体験は可
手話サークル「仲間」	小淵 静子	毎週 火曜日 10時～11時30分	うらら館 無料	可	手話を通じた 交流活動
森の仕立て屋	鈴木 茅子	第1・3水曜日（1月・8月 [※] ） 13時～16時	うらら館（ボランティアルー ム）月/1,000円	可	衣服のリフォー ム
もじ楽教室	九鬼かおる	第2・4火曜日 13時30分～14時30分	うらら館（おおりの間） 1回/500円	可	かな・漢字 ゆる文字
はじめての英会話	川上 順子	毎月 第2・4金曜日 9時30分～11時30分	本宮行政局3階会議室 月/500円～1,000円	可	簡単な英会話
熊野本宮伝統芸能教室	羽根千恵子	毎月 第4金曜日 19時～20時30分	本宮体育館 無料	可	本宮に伝わる 踊りの伝承
健康麻雀教室	北尾 廣志	毎週 金曜日 12時30分～	小津荷集会所 月/1,000円	可	麻雀を通じた親 睦と交流
出張ゆる体操教室	九鬼かおる	毎月 第2・4木曜日 4月・ 8月・12月 [※] 13時30分～	各地区集会所など 無料	可	ゆる体操を通じ た健康教室
夏休み子ども水泳教室	芝 伸一	夏休みのうち4日間	本宮プール 参加費（傷害保険料）	可	町内の児童を対象 にした水泳指導

お問い合わせ先：本宮教育事務所 0735-42-1164

第2回熊野本宮大社の移築再建 パネル展

熊野川と音無川、岩田川の三つの川の中洲にある大斎原に社殿を構えていた熊野本宮大社は、明治22年の大水害により甚大な被害を受けたものの、約1年7か月という短期間で現在の地に再建復興されました。京都大学大学院による研究プロジェクトによって新たに明らかになった被災から移築再建の過程をパネル展で紹介しています。

【期 間】 令和8年3月27日（金）から4月15日（水）

【時 間】 9時から17時

【会 場】 世界遺産熊野本宮館 北棟

【主 催】 京都大学大学院地球環境学、熊野本宮大社

【協 力】 本宮公民館、世界遺産熊野本宮館

【お問い合わせ先】 熊野本宮大社 0735-42-0009

