

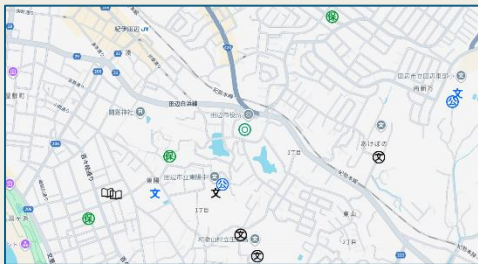


田辺市公開型 GIS「たなべ WebMap」を公開しています！

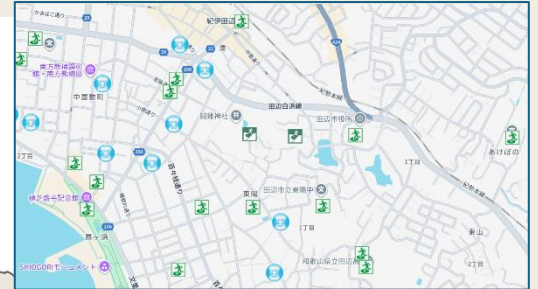
パソコンやスマートフォンで、いつでもどこでも閲覧できます！
次の URL または QR コードからアクセスしてください。
<https://www.sonicweb-asp.jp/tanabecity/>



公共施設の情報



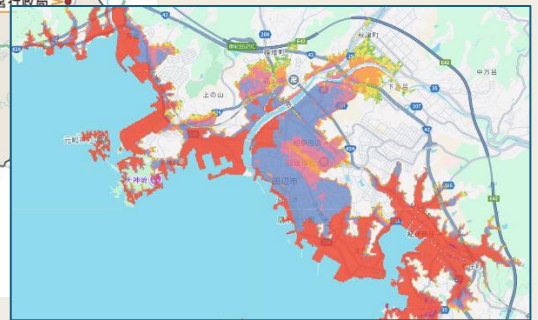
避難所の情報



今起きている 問題も



ハザードマップ情報



道路投稿情報機能を活用しよう！

市道の損傷等に関する情報を「道路投稿情報」から投稿できます。
なお、田辺市ホームページに投稿内容の範囲や注意事項、
利用マニュアル等を掲載していますのでご確認ください。
◇田辺市ホームページ

<https://www.city.tanabe.lg.jp/soshiki/kensetsu/3/1593.html>



「たなべ WebMap」利用者アンケートご協力のお願い

右記 QR コードを読み取るか、
URL を入力し、アクセスしてください。

<https://logoform.jp/form/nAhC/1088667>



問い合わせ先: 田辺市情報政策課 (TEL: 0739-26-9917)

※掲載されている情報に関する問い合わせは、担当各課までお願いします。