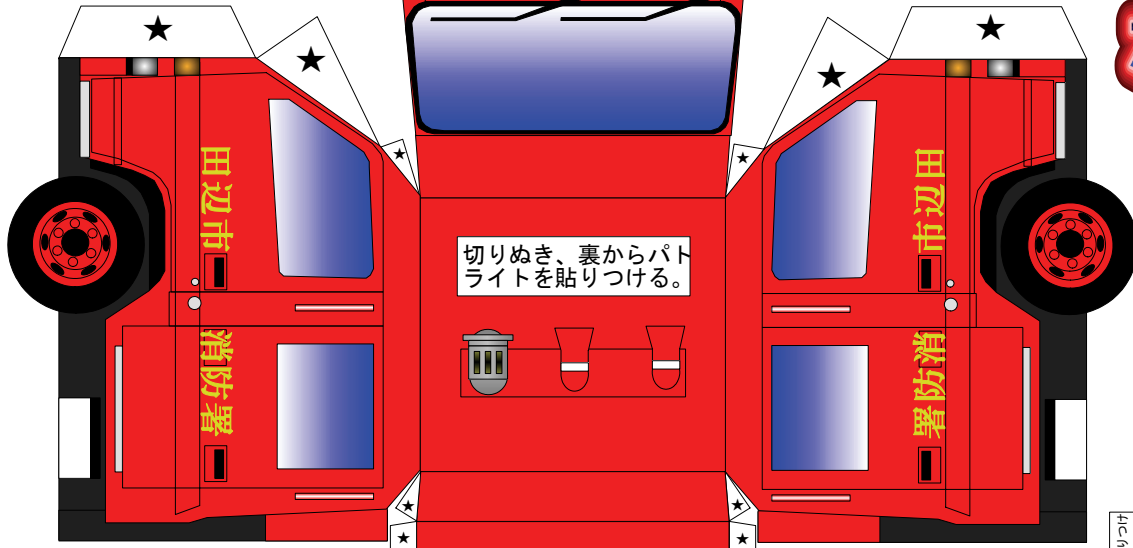


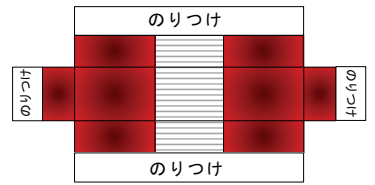


田辺市消防本部

ポンプ車



完成写真

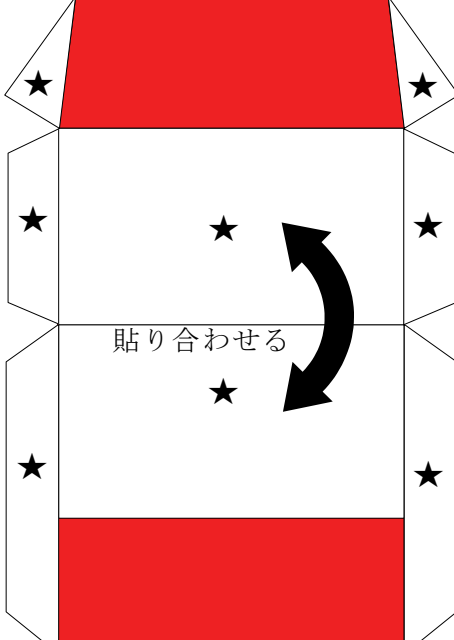


のりつけ

★印は「のりつけ」です。
はじめにパトライトを組み立てよう！
車体はバンパーから組み立てよう！



完成したら写真と比べてみよう！



貼り合わせる

- 用意するもの
- はさみ
 - カッター
 - 定規
 - ピンセット
 - つまようじ
 - のり
 - または両面テープ等

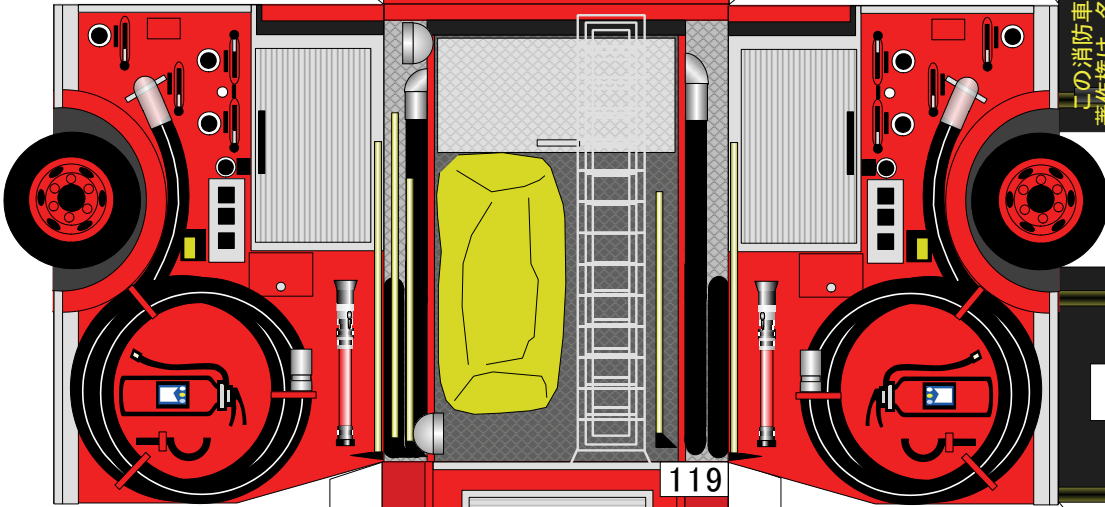
【保護者の皆様へ】
このペーパークラフトは、消防職員が考案したものです。作成にあたり、ハサミやカッターを必要としますので、安全に使用して楽しく消防車や救急車を作成できるようご指導願います。



この消防車ペーパークラフトの著作権は、名古屋市の加藤裕康さん [E-mail: hiroyasu.kato@mifty.com] にあり、本人の承諾を得て田辺市消防本部が車両表示等の一部改変と印刷及び配布を行っています。この作品の無断複製、転載、配布を禁じます。

お問い合わせは
〒646-0011
和歌山県田辺市新庄町46番地の119
田辺市消防本部予防課
TEL 0739-26-9954

© hirokato@ekiura



119

