

あすを拓く

会津小学校だより

ふれあい

夏休み作品展

9月2日(月)～4日(水)までの3日間、子どもたちが取り組んだ夏休みの研究や絵、工作、毛筆などを展示した「夏休み作品展」を開催しました。

テーマをよく考えて取り組んだ高学年の研究のすごさ、アイデアが詰まった作品など、多くの力作が展示されました。子どもたちは学級や学年で見学し、来年の参考になったと思います。

保護者、地域の方は合わせて300家庭を超える来校があり、作品を見ていただくことができました。ありがとうございました。



4年生防災学習～秋津町内会長さんのお話～

9月10日(火)3・4時間目、4年生は防災学習を行いました。秋津町内会の中田会長さんに来ていただいて、七夕水害や台風12号などにより秋津町内が受けた水害について、お話ししていただきました。

当時の様子について写真をもとに詳しく教えていただくことができ、日頃からの災害に備えた取組や、町内会での助け合いについて学ぶことができました。子ども達の防災意識を高めるきっかけとなりました。ありがとうございました。

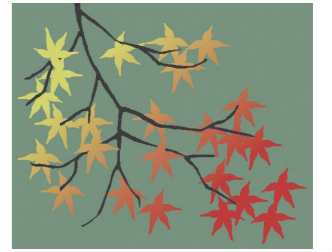


☆☆☆ 10月の主な行事予定 ☆☆☆

1日(火) 明るい笑顔街いっぱい運動 街頭指導 安全点検	18日(金) 育友会親睦大会(体育館) スクールカウンセラー来校
2日(水) 運動会予行練習(1～3限目) 校区協議会役員会・校区協議会常任委員会	19日(土)・20日(日) 社会科・生活科作品展 家庭科作品展(白浜会館)
4日(金) スクールカウンセラー来校	21日(月) 4年1組居住地交流学习 (南紀はまゆう支援学校の先生・児童来校) ALT(外国語指導助手)来校
5日(土) 午前中授業 運動会準備 (育友会本部役員・保体部・生活部) 14:00～15:30	23日(水) クラブ 合同作品展1日目(8:00～18:00)
6日(日) 運動会【半日開催】※雨天順延	24日(木) 検尿2次 参観日(5限) 学級懇談会 (詳細は後日プリントにてお知らせします)
7日(月) 振替休業日	合同作品展2日目(8:00～18:00)
8日(火) 振替休業日	25日(金) 検尿2次【予備日] 合同作品展3日目(8:00～15:30) 子どもクラブ会長会議
9日(水) 委員会活動 ALT(外国語指導助手)来校	27日(日) 育友会小整備作業 (広報部・整備部・教養部・母の部)9:00～
10日(木) 北部補導委員会	28日(月) 4年2組居住地交流学习 (南紀はまゆう支援学校の先生・児童来校)
11日(金) 2年生社会見学(Big-U) スクールカウンセラー来校 育友会本部役員会・育友会常任委員会	29日(火) 田辺市教育委員会学校訪問 下校時刻変更(5限終了後下校)
14日(月) スポーツの日	30日(水) 夢の教室(5年 6限授業) ALT(外国語指導助手)来校
15日(火) 3年生社会見学(Aコープ)	
16日(水) 県学力調査(4,5年生) 検尿1次	
17日(木) 育友会特別積立 検尿1次【予備日] 育友会親睦大会練習日(体育館)	
18日(金) 集団下校訓練(6限)	

秋津公民館報

令和6年10月



館長：木村周平 主事：寺本香花

事務所：田辺市東山一丁目5番1号 田辺市役所内

電話：26-4908 (生涯学習課内) F A X : 24-8323

田辺市ホームページ <http://www.city.tanabe.lg.jp/>

秋津公民館区 人口および世帯数 (令和6年8月末現在)

人口 3,215人 男性 1,565人 女性 1,650人 1,456世帯

未来へつながる道
田辺市



熊野古道を歩きますか？

秋津・万呂公民館では、11月3日(日)に熊野古道ウォークを開催します。

今回は、「道の駅熊野古道中辺路」から「近野神社」まで歩き、同日開催される「野中の獅子舞」を鑑賞予定です。その後「古道歩きの里ちかつゆ」にて昼食休憩を取り、「熊野古道館」に立ち寄る予定です。語り部の方に同行していただくので、熊野古道をより深く味わえるかと思えます。皆さまのお申込みを、お待ちしております。

開催要項

■開催日：11月3日(日) ※朝7時の時点で警報発令の場合は中止

雨天中止の場合は当日朝7:30までに連絡

■集合：8時30分 万呂コミュニティセンター集合 (14時20分頃 帰着予定)

■行き先：道の駅 熊野古道中辺路→牛馬童子像→近露王子→野長瀬一族の墓
→近野神社→古道歩きの里 ちかつゆ→熊野古道館

■定員：20名(秋津・万呂公民館区在住の方のみ)

■参加費：600円程度(保険代)

飲み物代、昼食代は各自負担でお願いします。

■持ち物：飲み物・タオル・雨具・帽子等

■申込み：10月10日(木)～10月17日(木)に、下記へお申し込みください。

万呂公民館(Tel:25-1554)

※15名に満たない場合は中止いたします。予めご了承ください。



「第50回 秋津町民運動会」を開催します！

5年振りの開催です！詳細は、全戸に配布しているプログラムをご覧ください。
参加賞のご用意もありますので、皆さまぜひご参加ください！

- 日時：10月20日（日） 8時45分～開会式
- 場所：会津小学校運動場
※雨天の場合 体育館（体育館用シューズをご持参ください）
- 駐車場：会津小学校サブグラウンド
限りがございますので、できるだけ単車・自転車・徒歩でお越しください。

会津小学校 合同作品展の作品を募集します！

下記のとおり、会津小学校体育館にて、合同作品展を開催します。小学生の力作がずらりと並べられています。また、合同作品展ということで、秋津・万呂地域の方々の作品展示ブースもごございますので、興味のある方はぜひ出展してみませんか？日頃の文化活動や趣味の作品など、この機会にご披露ください。※毎年2月に開催している「あきづ文化祭」とは異なる行事です。

- 日時：10月23日（水）・24（木） 8時～18時
25日（金） 8時～15時30分

■場所：会津小学校体育館

■内容：文化作品展（会津小学校児童による絵画作品、一般出展作品）



～出展をご希望の方へ～

出展していただける方は、**10月18日（金）**までに下記へご連絡ください。
その際に、①大きさ②作品名③搬入日④氏名⑤連絡先等をお伺いいたします。
※作品の盗難・破損等については補償いたしかねます。
※こちらからお声掛けさせていただく場合がございますので、あらかじめご了承ください。

■問合せ：秋津公民館 TEL:26-4908（生涯学習課）

会津小学校合唱部 全国大会出場決定！おめでとうございます！

私たちの誇りである会津小学校合唱部が、見事3年連続全国大会への切符を手に入れました！
美しい歌声と一生懸命な姿が、多くの人々を感動させています。ぜひ皆さんで応援しましょう。

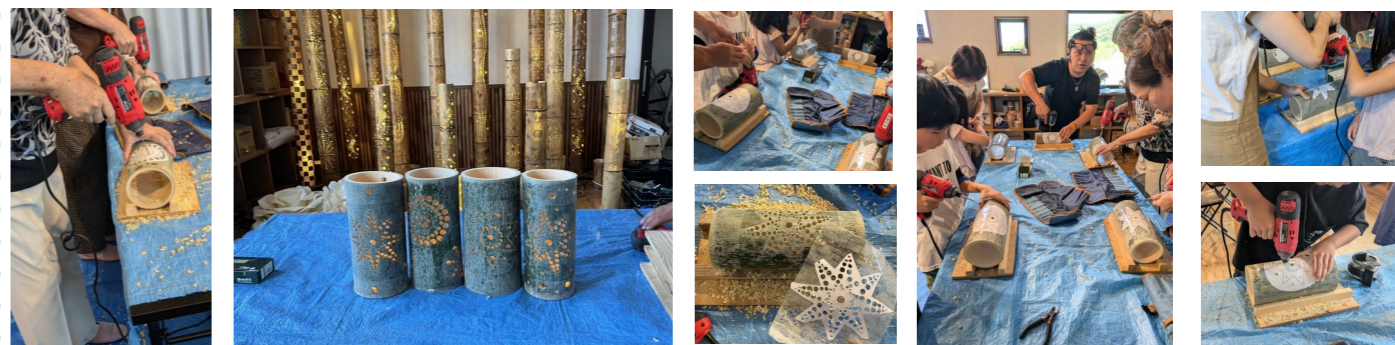
夏休みイベント「竹あかりを作ってみよう！」を開催しました

8月25日（日）に白浜町にある就労継続支援B型「キミ☆ミライ」様で小学生を対象にした竹あかりのワークショップを行いました。

最初に竹あかりの型紙選び、どれにしようかなと頭の中に完成図を描きながら真剣に選んでいる姿は竹細工職人そのもの。選んだ型紙を竹に張り付けたらいよいよ作業開始です！穴の大きさに合わせてドリルの歯を交換し、力のいるところはお父さんやお母さんに手伝ってもらいながら竹に穴を開けていきます。ドリルの音の合間に時々「フウ～」という声が聞こえてきていましたが、みんなで和気あいあいと楽しく製作に励まれていました。

参加された方からは、「思ったより簡単にできて楽しかった！」「次はもっと長い竹にチャレンジしてみたい！」という声をいただきました。ご参加いただいた皆様、イベントにご協力いただいたキミ☆ミライ様、ありがとうございました。

完成した力作の「竹あかり」は、2月に開催する「あきづ文化祭」に展示する予定です！



キミ☆ミライって？

「キミ☆ミライ」は、白浜町にある就労継続支援B型事業所で、2022年にオープンしました。この施設は、障がいを持つ方々が、「竹あかり」の製作を通じて働く機会を得る場所です。竹あかりは、利用者が自分の手で作り上げることができ、作業を通じて達成感や自信を得られるだけでなく、完成品が人々に喜びと癒しを与えることから、「社会的に弱い立場にいる人たちに自信を持たせ、地域と繋がる手段」として選ばれました。

10月のベルマーク等整理作業

お休み とします。

移動図書館「べんけい号」

日時：11月1日（金）、12月3日（火）

13時20分～13時50分

場所：秋津公民館 駐車場

