

# 中辺路公民館だより

令和6年11月号



発行：中辺路公民館  
住所：田辺市中辺路町  
栗栖川402番地の1  
電話：64-0504  
FAX：64-0966

## 令和6年度 中辺路文化祭 開催！

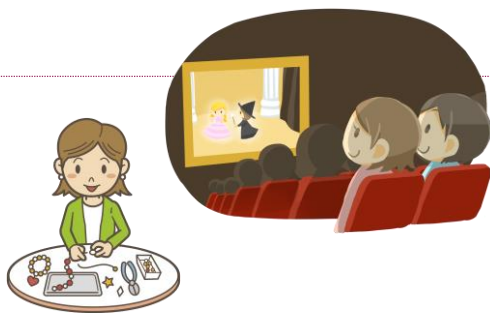
下記日程で、中辺路文化祭実行委員会主催 中辺路文化祭を、中辺路コミュニティセンターにて開催いたします。美術や芸術を、身近な公民館でぜひお気軽にお楽しみください。

詳細は別紙チラシをご覧ください。多くの皆様のご来場をお待ちしております。

### ◎ イベント

#### 11月23日(土)

- ・ノルディックウォーキング体験 (ノルディック部)
- ・卓球体験 (楽遊クラブ)
- ・マージャン体験 (脳若返り塾すずめの楽級)
- ・親子ものづくり体験教室 アクセサリー作り～木の枝を使ってブローチ制作等～
- ・福祉講演会 炭琴サークル演奏
- ・ビデオサークル紀南映像祭 郷土の文化や風物詩などをテーマとした映像の上映
- ・親子ふれあい映画会 「FLY! フライ」 (83分)



#### 11月24日(日)

- ・人権を考える学習会 映画上映会  
「家族はつらいよⅢ 妻よ薔薇のように」(123分)
- ・ステージ発表 群読、フラダンス、合唱、詩吟、ウクレレ演奏、舞踊、ピアノ演奏等
- ・健康まつり 保健師による健康相談、血圧測定など (中辺路行政局住民福祉課)
- ・飲食コーナー コーヒーとお菓子の販売 (田辺市女性会連絡協議会中辺路支部)  
軽食 (地域の方が作ったお弁当及びパンなど)



### ◎ 作品展示

11月23日(土) 9時00分～20時00分  
24日(日) 9時00分～16時00分

- ・保育園児、小中学校児童生徒作品 …… 中会議室
- ・サークル作品、個人作品、俳句大会入賞作品 …… 1・2階 ロビー

**New!** 神島高校写真部作品展示、ネパールの子供たちの絵画展 同日開催!

**New!** 24日(日) ステージ発表終了後から、展示作品 販売開始!

### あなたの作品を中辺路文化祭へご出展ください!!

募集作品 絵画・書・写真・手芸品・生花作品等

搬入受付：11月22日(金) 9時～16時 搬出受付：11月25日(月) 9時～17時

お問合せ先 中辺路公民館 ☎64-0504



## 熊野古道ノルディックウォーキング 参加者募集

熊野古道ノルディックウォーキングを開催いたします。参加ご希望の方は下記までお申し込みください。

日程 11月30日(土) ※小雨決行、雨天中止 7時までに決定し連絡します。  
集合場所 中辺路コミュニティセンター



行程 (大塔村 安川溪谷) 歩行距離＝約 3.4 km

9時00分 中辺路コミュニティセンター集合  
バス移動 (古道歩きの里「ちかつゆ」 停車可)  
10時30分 安川溪谷着  
準備運動・ウォーキングスタート

駐車場を出発して、安川溪谷入り口から平坦な林道を進み、雨乞いの滝を過ぎて、スタート地点までぐるりと回って戻ってくるコースです。  
(途中昼食休憩有り)

13時30分 安川溪谷出発 バス移動  
15時00分 中辺路コミュニティセンター着 解散

普段歩いていない方でも簡単に歩けるコースです。  
安川溪谷の急峻な絶景と秋の紅葉を楽しみながら、未舗装で平坦な林道跡を往復して歩きましょう。

持ち物 ストック・水筒・弁当・帽子・雨具・筆記用具ほか  
※山歩きのできる服装でご参加ください。

ストックをお持ちでない方には、貸出いたします。

講師 体育協会ノルディックウォーキング部部長 坂原滋氏

主催 中辺路地区体育協会 参加費 無料

申込締切 11月22日(金) 定員 20名 (最少催行人数15名)

お申込み・お問合せ先 中辺路公民館 ☎64-0504



田辺市介護予防自主活動団体 1111 (いい) 会 から

## ♣ ピラティス教室のお知らせ ♣

ピラティスとは正しく体を使うためのエクササイズです。楽しく身体づくりをしましょう。

♣日時 11月29日(金) 13時30分～15時00分

♣場所 中辺路保健センター 運動指導室

♣講師 林 望さん (ピラティスルーム リコシェ)

♣定員 10名 (先着) ♣申込締切 11月21日(木)

♣持物 タオル、水筒など (水分補給用)、  
ヨガマット (無い場合、申込み時にお伝えください)

お問合せ・お申込み先 中辺路行政局住民福祉課 ☎64-0502



## 令和6年度「二十歳を祝う式典」

下記のとおり、令和6年度「二十歳を祝う式典」を開催いたします。

- ▽日程 令和7年1月12日(日) 受付 10時30分～ 開会 11時00分
- ▽場所 紀南文化会館 大ホール
- ▽対象 平成16年4月2日～平成17年4月1日に生まれた方で、次の①、②のいずれかに該当する方
  - ① 令和6年10月1日時点で田辺市に住民票がある方
  - ② ①以外の方で、田辺市内の中学校を卒業した方

※田辺市に住民票がある方には、10月下旬に案内を送付しています。中学校卒業後、田辺市外に住所を移している方で、式典の案内を希望される方は、下記へご連絡ください。

### 二十歳の意見発表者募集

社会・友人・職場等についてや将来の希望や抱負など、自由な意見を発表してください。

- ▽対象 式典当日に出席可能な方 定員 1名
- ▽申込み 11月29日(金)までに、2,000字程度(400字詰め原稿用紙5枚)に意見をまとめて生涯学習課まで直接お持ちいただくか、住所・氏名・電話番号を記入の上、メールでお申し込みください。
- ▽決定 書類選考後、本人に直接お知らせします。意見発表に選ばれた方には、記念品を進呈します。

### 令和6年度 二十歳の門出応援事業を実施します

田辺で育ち、二十歳を迎える方にふるさと田辺の地域産品(応援品)をお送りします。

- ▽対象 平成16年4月2日～平成17年4月1日までに生まれた方(令和6年度中に二十歳になる方)で、次の①、②のいずれかに該当し、本事業への申込みのあった方
  - ① 令和6年10月1日時点で田辺市住民基本台帳に登録のある方
  - ② ①以外の方で、市内の中学校を卒業し、申込期限までに市に申し出のあった方
- ▽申込方法 応援品を掲載した冊子を上記の対象者の方にあてて郵送します。令和7年1月31日(金)までに、冊子に記載の二次元コードを読み取り、必要事項を入力の上、お申し込みください。郵送・FAX等での申込みを希望される方はご連絡ください。
- ※対象者の方で、11月8日(金)までにお手元に冊子が届かない場合はご連絡ください。
- ▽申込回数 1人当たり1回(1品)のみ
- ▽問合せ先 生涯学習課公民館係 ☎26-4908 メール shougai@city.tanabe.lg.jp

## 令和6年秋季全国火災予防運動

令和6年11月9日(土)から11月15日(金)までの一週間、全国一斉に「秋季全国火災予防運動」が実施されます。住宅用火災警報器の設置はお済みですか?火の元には十分注意しましょう。

令和6年度全国統一防火標語

「守りたい 未来があるから 火の用心」

お問合せ先 消防本部予防課 ☎26-9954



住宅用火災警報器 紹介動画  
(田辺市消防本部 YouTube 公式チャンネル)



### 各種相談日程

◇◇就職相談：11月8日(金)  
にしへのわ相談(障害福祉関係相談)：11月14日(木)

問 中辺路行政局産業建設課 ☎64-0501

問 中辺路行政局住民福祉課 ☎64-0502



## 図書館中辺路分室ニュース

図書館中辺路分室に児童図書19冊、一般図書17冊の新しい本が入りました。

### ☆今月のピックアップ新刊☆



一般向け

『葉っぱ切り絵  
いきものずかん』

リト@葉っぱ切り絵(著)  
講談社

一枚の葉っぱから切り出された、表情豊かな動物たちのあったかストーリー。  
かわいい癒しいっぱいの一冊です。

### ☆11月移動図書館巡回☆

□	場所	日程	時間
児童	近野小・中学校	1日(金)	10:00~10:30
	ちかの保育所		10:40~10:55
	中辺路小学校		12:40~13:20
一般	近露王子 龍神バス停留所	20日(水)	10:00~10:30
	温川 多目的集会所		11:00~11:30
	高原 霧の里休憩所		13:00~13:30
	峰地区観音堂		13:50~14:20
	生活支援ハウス ほくそぎ		14:30~15:00

### ☆図書貸出ランキング☆

過去2ヶ月の田辺市管内貸出しベスト5です。

- 1位「ブラックショーマンと覚醒する女たち」 東野圭吾
- 2位「成瀬は天下を取りに行く」 宮島未奈
- 3位「魔女と過ごした七日間」 東野圭吾
- 4位「クスノキの女神」 東野圭吾
- 「あなたが誰かを殺した」 東野圭吾

## ☆11月の絵本の会☆



- 日時 11月16日(土) 10時30分～
- 場所 中辺路コミュニティセンター 1階 図書室
- 内容 絵本・紙芝居のよみきかせ
- 主催 よみきかせサークル「ひまわり」  
田辺市立図書館・中辺路公民館

### ☆図書館中辺路分室の開放☆

- 開放日：月曜から土曜まで(祝祭日を除く)
- 時間：月～金曜 9時00分～17時00分  
土曜日 9時00分～16時45分  
※土曜日は正午から13時まで閉館

### 十一月しばぐり句会作品

秋山に溶け込む彩の身なりして  
那須 真千代

新米が出揃いメニューあれこれと  
岡 栄

松茸やいの一ばんに土瓶蒸し  
竹中 清志